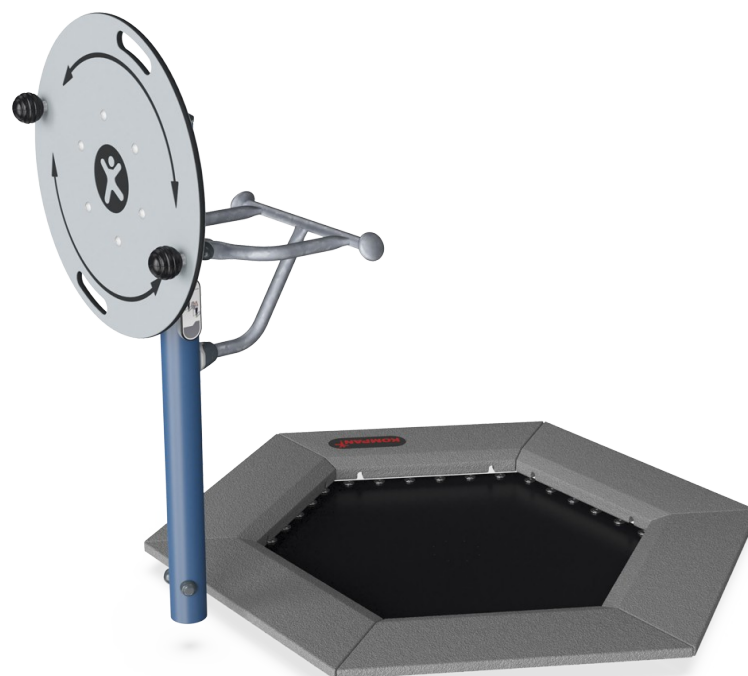


# Fitness Jumper Flex

FSW235

**KOMPAN**  
Let's play



Flex Wheel se velmi snadno používá a vyžaduje jen málo zkušeností předem. Pohyb otáčení má mírný odpor vhodný pro uživatele na všech úrovních. Ergonomicky navržené rukojeti umožňují přirozenou polohu zápěstí a dávají uživateli možnost cvičit z více poloh. Kolo trénuje pohyblivost ramen a horní části těla. Pro opravdu náročná cvičení jej můžete

používat stojící na jedné noze jednou rukou – buď zepředu nebo z boku. Cvičení na Fitness Jumper od KOMPAN poskytuje intenzivní kardiovaskulární cvičení, trénujete rovnováhu a zlepšujete hustotu kostí. Fitness Jumper vyzývá jak zkušeného fitness skokana, tak průměrného fitness nadšence.

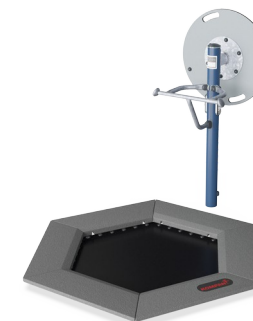
Položka č. FSW23500-0902

## Obecné informace o produktu

Rozměry DxŠxV	192x208x140 cm
Věková skupina	13+
Kapacita (uživatelé)	2
Možnosti barev	



Více najdete v aplikaci KOMPAN Fit



# Fitness Jumper Flex

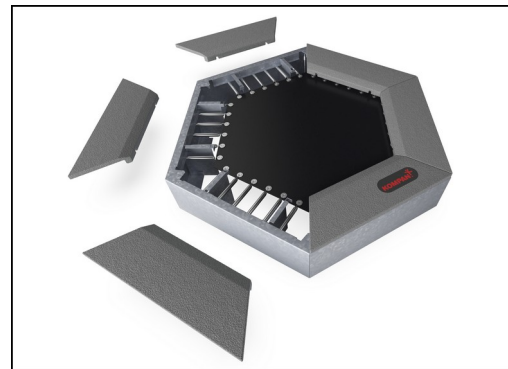
FSW235



Skákací membrány jsou vyrobeny z 6,0 mm silného EP Ethylen-Propylenového dopravního pásu s kostrou z polyesterové polyamidové tkaniny. Upevnění pružin jsou na obou stranách vyztužena ocelovými pouzdry a podložkami. Membrána je odolná ozónu a je vybavena 8 středově umístěnými otvory pro odvod vody.



Všech 36 pružin je vyrobeno z nerezové oceli pro zajištění životnosti a vynikající odolnosti proti korozi. Ocelový drát má tloušťku 3,2 mm a posledních pět vinutí je kuželového tvaru pro zajištění dlouhé životnosti jumperu.



Jedinečnou vlastností je, že dlaždice SBR lze kvůli čištění a servisu vyjmout. Povoláním šesti šroubů lze dlaždici SBR zvednutím otevřít a získat přístup k pružinám (viz návod na KOMPAN Master).



Kuličkové úchyty o průměru 80mm jsou vyrobeny z černého, vakuově tvarovaného polykarbonátu (PC). Polykarbonát je extrémně silný a je odolný vůči velmi vysokému dopadu.



Ložiskový dům je vyroben z pozinkované oceli. Hřídel ložiska je vyrobena z nerezové oceli AISI304. Samotné ložisko je vyrobeno z polyoxymethylenu (POM), inženýrského termoplastu s vysokou tuhostí, nízkým třením a vynikající rozměrovou stabilitou.



Kolečko o  $\varnothing 800 \times 19 \text{ mm}$  je vyrobeno z HDPE EcoCore desky. EcoCore™ je vysoce odolný, ekologický materiál, který je nejen recyklovatelný po použití, ale také je vyroben z více než 95% z post-spotřebních materiálů, jakými jsou např. potravinové obaly, a to jak jeho jádro, tak vnější barevná vrstva

Položka č. FSW23500-0902

## Informace o instalaci

Maximální výška pádu	100 cm
Bezpečnostní povrchová plocha	16,3 m <sup>2</sup>
Celková doba instalace	5,9
Objem výkopu	1,15 m <sup>3</sup>
Objem betonu	1,02 m <sup>3</sup>
Hloubka základu (standard)	90 cm
Hmotnost dodávky	408 kg
Možnosti ukotvení	V zemi ✓

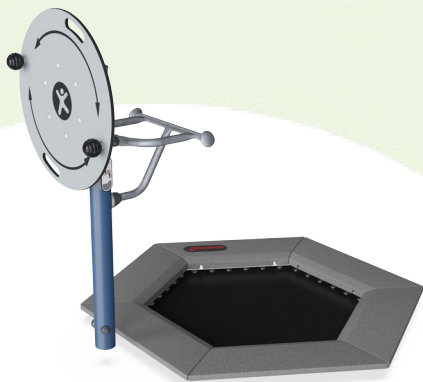
## Informace o záruce

EcoCore HDPE	Celoživotní
Galvanizovaná ocel	Celoživotní
Skákací pružiny	2 roky
Materiál skákací postele	2 roky
Zaručené náhradní díly	10 let



# Sustainability Data

FSW235



Výrobní cyklus A1-A3	Celkové emise CO <sub>2</sub>	CO <sub>2</sub> e na kg	Recyklované materiály
	kg CO <sub>2</sub> e	kg CO <sub>2</sub> e/kg	%
FSW23500-0902	476,80	2,17	60,00

Celkovým rámcem uplatňovaným pro tyto faktory je Environmentální prohlášení o produktu (EPD), které kvantifikuje „environmentální informace o životním cyklu produktu a umožňuje srovnání mezi produkty, které plní stejnou funkci“ (ISO, 2006). Řídí se vnitřním uspořádáním a uplatňuje přístup k posuzování životního cyklu po celou fázi produktu od suroviny až po dokončení výroby (A1-A3).

**Kompan A/S**  
C.F. Tietgens Boulevard 32C  
DK-5220 Odense SØ  
Denmark



### Verification of CO<sub>2</sub> calculation of: Fitness



Data version no. 2023-10-05

The CO<sub>2</sub> calculation and data are in compliance with the principles of a carbon footprint impact according to the GHG protocol (Greenhouse Gas Protocol), Scope 3, cradle to gate related to all individual components in the product category: "Fitness" represented by item no.: FAZ10100-0900.

(Scope 3 emissions include emission sources in the upstream and downstream value chain).

**Date: 30. October 2023 | Valid until: 30. October 2025**  
**Verified by:**

*Julie Marie Vejsgaard Larsen*

Julie Marie Vejsgaard Larsen, LCA & EPD Consultant

Verification based on report: Validation of CO<sub>2</sub> calculation of 9 categories of Kompan product line, version 1.0, prepared by: Bureau Veritas HSE, Denmark: Julie M. V. Larsen.

**Publication date: 30. October 2023**

**By Bureau Veritas HSE**  
[www.bureauveritas.dk](http://www.bureauveritas.dk)  
+45 7731 1000

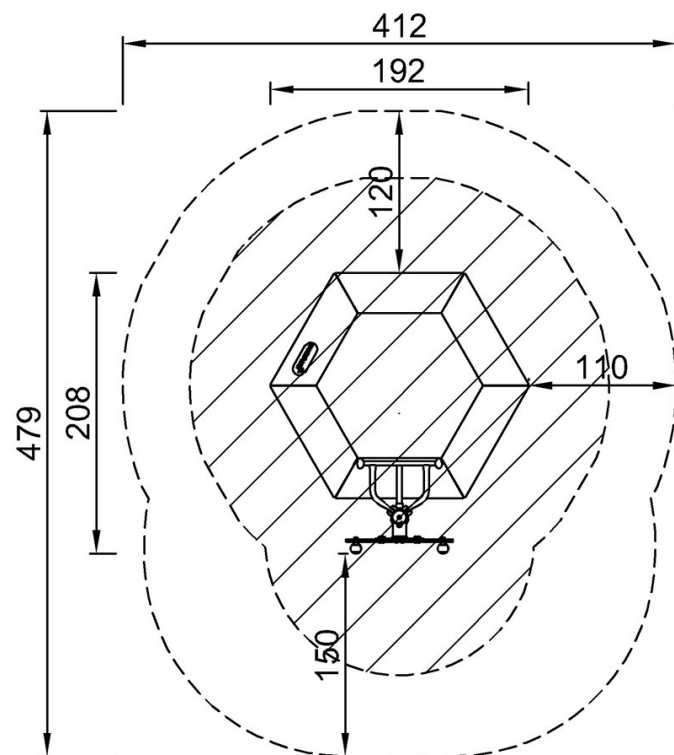


# Fitness Jumper Flex

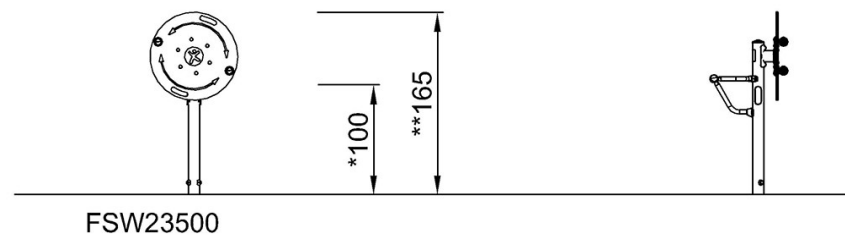
FSW235

\* Maximální výška pádu | \*\* Celková výška | \*\*\* Bezpečnostní povrchová plocha

\* Maximální výška pádu | \*\* Celková výška



FSW23500  
\*100cm  
\*\*140cm  
\*\*\*16.3m<sup>2</sup>



[Kliknutím zobrazíte poměr zobrazení POHLED SHORA](#)

[Kliknutím zobrazíte poměr stran BOČNÍ POHLED](#)