

RUMBA Krzyżowe złącze do Ławki

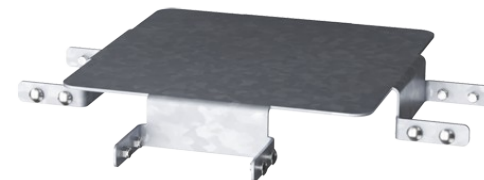
PAR1024



RUMBA oferuje nieskończone możliwości realizacji siedzeń w niestandardowych projektach dla wszystkich środowisk zewnętrznych. RUMBA to najbardziej elastyczny sposób na połączenie rozwiązań do siedzenia z otoczeniem, w doskonałej harmonii - geometria spotyka się z geografią. Zbudowane są z prostych okręgów i krzywych

z możliwością dostosowania ich do niestandardowych przestrzeni. Dostępne standardowe ławki i stoły można wyposażać w oparcia, podłokietniki itp., połączone w rozwiązania dostosowane do indywidualnej lokalizacji.

| | |
|-------------------------------|------------|
| Nr produktu PAR1024-01 | |
| Ogólne Informacje o Produkcie | |
| Wymiary DxSzxW | 67x67x8 cm |
| Grupa wiekowa | - |
| Max. Ilość Osób | - |
| Dostępne kolory | ● |

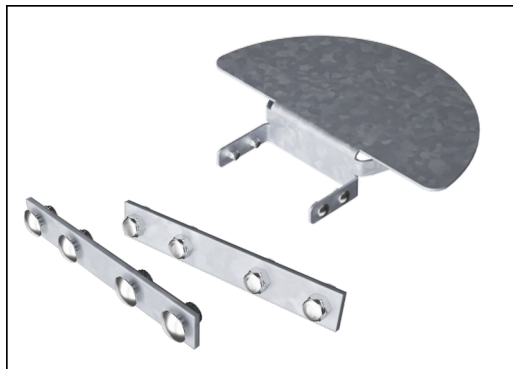


RUMBA Krzyżowe złącze do Ławki

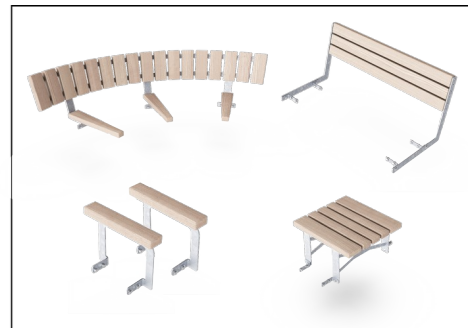
PAR1024



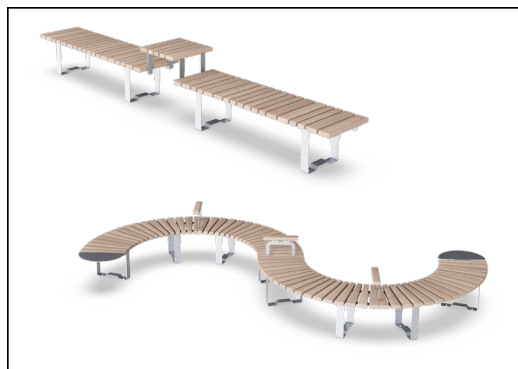
Powierzchnie stalowe są ocynkowane ogniowo wewnątrz i na zewnątrz cynkiem bezołowiowym. Galwanizacja ma doskonałą odporność na korozję w środowisku zewnętrznym i wymaga niewielkiej konserwacji.



Okucia wykonane są ze stali nierdzewnej lub ocynkowanej, co zapewnia trwałe połączenia o dużej odporności na korozję.



Standardowo dostępne ławki i stoły można wyposażać w oparcie, podłokietniki, stoliki itp. i połączyć ze sobą w rozwiązania dopasowane do danej lokalizacji.



Ławki i stoły można łączyć ze sobą w wielu ustawieniach wybierając pojedyncze produkty lub kompletując je w większe rozwiązania. Więcej inspiracji znajdziesz na stronach katalogu.

Nr produktu PAR1024-01

Informacje Dotyczące Instalacji

| | |
|----------------------------------|---------------------|
| Czas instalacji | 0,5 |
| Objętość wykopu | 0,00 m ³ |
| Objętość betonu | 0,00 m ³ |
| Głębokość podstawy (standardowa) | 0 cm |
| Waga przesyłki | 16 kg |
| Opcje kotwiczenia | |

Informacje o Gwarancji

| | |
|---------------------------|------------|
| Galw. Stal | Dożywotnia |
| Części Zapassowe | 10 lat |
| Elementy ze Stali Nierdz. | Dożywotnia |

Dane Dotyczące Zrównoważonego Rozwoju

PAR1024



**Od wydobycia
surowców do
opuszczenia wytwórni
A1–A3**

**Całkowita
emisja
CO₂**

**CO₂e na
kg
produktu**

**Materiały
pochodzą
ce z
recyklingu**

kg CO₂e

kg CO₂e/kg

%

PAR1024-01

36,50

2,64

50,00

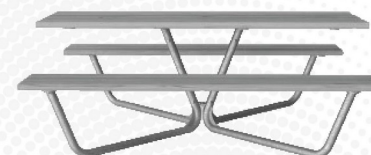
Ogólne ramy stosowane dla tych czynników to Środowiskowa Deklaracja Produktu (EPD), która określa ilościowo "informacje środowiskowe dotyczące cyklu życia produktu i umożliwia porównywanie produktów spełniających tę samą funkcję" (ISO, 2006). W niniejszym dokumencie przyjęto strukturę i zastosowano podejście oceny cyklu życia w odniesieniu do całego etapu produktu, od surowców po produkcję (A1-A3).

Kompan A/S

C.F. Tietgens Boulevard 32C
DK-5220 Odense SØ
Denmark



**Verification of CO₂ calculation of:
Park**



Data version no. 2023-10-05

The CO₂ calculation and data are in compliance with the principles of a carbon footprint impact according to the GHG protocol (Greenhouse Gas Protocol), Scope 3, cradle to gate related to all individual components in the product category: "Park" represented by item no.: PAR4070-0001.

(Scope 3 emissions include emission sources in the upstream and downstream value chain).

Date: 30. October 2023 | Valid until: 30. October 2025

Verified by:

Julie Marie Vejsgaard Larsen, LCA & EPD Consultant

Verification based on report: Validation of CO₂ calculation of 9 categories of Kompan product line, version 1.0, prepared by: Bureau Veritas HSE, Denmark: Julie M. V. Larsen.

Publication date: 30. October 2023

By Bureau Veritas HSE
www.bureauveritas.dk
+45 7731 1000

