

# Combinaison 4 tours filets + pont

PCM400521

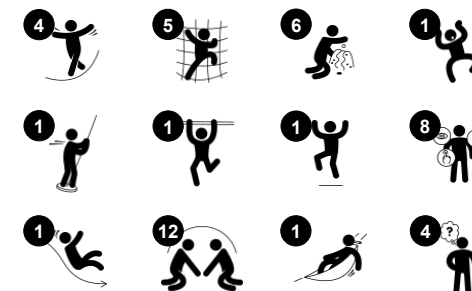
**KOMPAN**  
Let's play



Référence PCM400521-0602

## Informations générales

Dimensions LxPxH	563x408x306 cm
Age minimum	2+
Capacité idéale (utilisateurs)	34
Options de couleurs	



Cette fantastique tour de jeu comprend quatre tours et une variété d'activités de jeu, ce qui prolonge le temps de jeu et offre de nombreux avantages pour la santé et le bien-être. Les nombreux points d'accès offrent tous un défi différent, aidant les enfants à renforcer leurs muscles et leur coordination car ils seront impatients de jouer avec les nombreuses

activités stimulantes dans les tours. Les panneaux plats offrent la possibilité de créer des thèmes de jeu amusants et imaginatifs qui prolongeront le jeu. Les tubes parlants sont un élément réactif qui suscitera la curiosité des enfants et encouragera l'imagination et le jeu social. De nombreux ponts et moyens de sortie de la tour de jeu soutiennent la prise de

décision physique. Glisser et glisser soutient la posture et l'équilibre, toutes les compétences importantes et le plaisir ! La variété des activités de jeu encouragera les enfants à jouer ensemble et enrichira et étendra leurs activités de jeu dans des jeux extérieurs actifs qui stimulent la créativité et la réflexion.

# Combinaison 4 tours filets + pont

PCM400521



## Pont en filet, incliné

**Physique:** marcher sur le filet ouvert vers le haut / bas développe l'équilibre & la coordination. **Socio-émotionnel:** encourage à l'interaction avec les enfants à l'extérieur, à la socialisation & à la coopération.



## Tube de parole

**Socio-émotionnel:** encourage communication & interaction sociale. **Cognitive:** stimule la curiosité, la compréhension de la relation de cause à effet & la permanence des objets : un objet qu'on ne voit plus n'a pas pour autant disparu.



## Glisser

**Physique:** développe la conscience de l'espace & de l'équilibre. Les muscles du tronc sont entraînés lors de la descente en position verticale. **Socio-émotionnel:** l'empathie est encouragée en attendant son tour. **Cognitive:** développement de la compréhension de l'espace, de la vitesse & des distances en glissant.



## Abaque

**Cognitive:** favorise la compréhension des mesures.



## Filet à grimper

**Physique:** les enfants développent coordination et force musculaire lorsqu'ils grimpent. Les grandes mailles permettent de grimper et de ramper, favorisant la conscience spatiale. **Socio-émotionnel:** les mailles permettent aux enfants d'être ensemble et de parler.



## Perche du pompier

**Physique:** la coordination est soutenue lors de la descente, ainsi que les muscles des bras / tronc. L'atterrissage renforce la densité osseuse. **Socio-émotionnel:** sentiment de prise de risque. **Cognitive:** développement de la compréhension de l'espace, de la vitesse & des distances en glissant pour descendre.



## Pont suspendu

**Physique:** sens de l'équilibre et de l'espace et entraînement de la posture. **Socio-émotionnel:** coopération, tour de rôle et compétition positive.

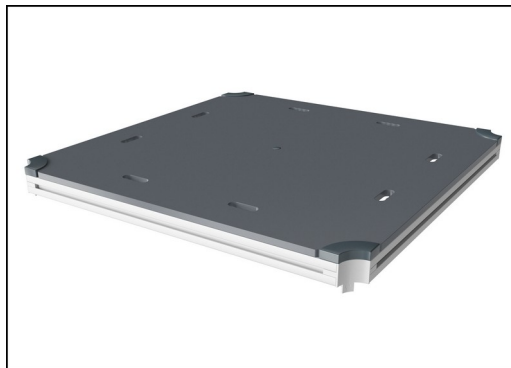
# Combinaison 4 tours filets + pont

PCM400521

**KOMPAN**  
Let's play



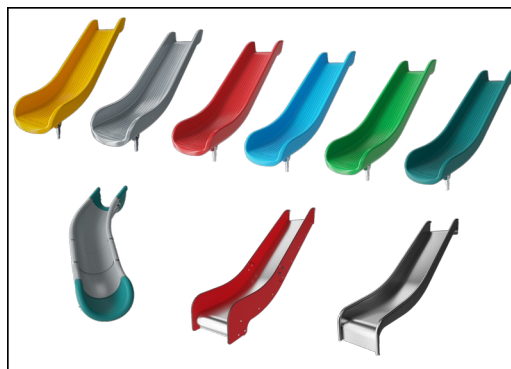
Panneaux de 19 mm EcoCore™, matériau hautement durable et respectueux de l'environnement, qui est non seulement recyclable après utilisation, mais se compose également d'un noyau fabriqué à partir de matériaux post-consommation recyclés à 100 % à partir de déchets d'emballages alimentaires. Panneaux en bois de pin imprégné et peint en brun avec profilés verticaux en acier.



Tous les ponts sont soutenus par des profilés en aluminium de conception unique, à faible teneur en carbone avec plusieurs options de fixation. Les ponts moulés de couleur grise sont constitués à 75 % de polypropylène, provenant de déchets océaniques post-consommation, avec un motif et une surface texturés antidérapants.



Les cordes sont constituées de torons PES (Polyéthersulfone) stabilisés aux UV avec un renfort interne en acier. L'emballage en polyester est fondu par induction sur chaque brin pour obtenir une excellente résistance à l'usure et à la déchirure.



Les glissières peuvent être choisies en six couleurs et 3 matériaux différents : Glissières droites ou courbes en PE moulé d'une seule pièce. Côtés EcoCore™ combinés et acier inoxydable. Conception entièrement en acier inoxydable en une seule pièce pour des solutions plus résistantes au vandalisme.



Les poteaux principaux avec pied en acier galvanisé à chaud sont disponibles en différents matériaux : Poteaux en bois de pin imprégnés sous pression. Poteaux en acier Pré-galvanisé à l'intérieur et à l'extérieur avec finition thermolaquée. Poteaux en Aluminium sans plomb avec finition supérieure colorée anodisée. Poteaux GreenLine (conception Verte TexMade) conçus à partir de PolyÉthylène et déchets textiles recyclés à 100 % post-consommation.



Les versions KOMPAN GreenLine sont conçues avec des matériaux respectueux de l'environnement ultimes avec le facteur d'émission de CO2e le plus bas possible. Poteau TexMade (textile recyclé), panneaux EcoCore™ (PolyÉthylène) de déchets océaniques recyclés à 100 % post-consommation et ponts en PolyPropylène moulé.

Référence PCM400521-0602

## Installation

Hauteur de Chute Max.	118 cm
Zone de sécurité	47,4 m²
Temps total d'installation	31,0
Volume d'excavation	0,77 m³
Volume de béton	0,00 m³
Profondeur ancrage	60 cm
Poids d'expédition	913 kg
Options d'ancrage	A enterrer ✓ A cheiller ✓

## Garantie

EcoCore HDPE	Garanti à vie
Poteau	10 ans
PP Decks	10 ans
Cordes et filets	10 ans
Dispo pièces après arrêt fab.	10 ans



# Sustainability Data

PCM400521



Cradle to Gate A1-A3	Total CO <sub>2</sub> emission	CO <sub>2</sub> e/kg	Matériaux recyclés
	kg CO <sub>2</sub> e	kg CO <sub>2</sub> e/kg	%
PCM400521-0651	1.466,80	1,94	67,20
PCM400521-0602	1.847,00	2,87	50,50

Le cadre général appliqué est la Déclaration Environnementale Produit (DEP), qui quantifie « les informations environnementales sur le cycle de vie d'un produit et permet des comparaisons entre produits remplissant la même fonction » (ISO, 2006). Cela suit la structure et applique une approche d'évaluation du cycle de vie à l'ensemble de l'étape du produit, de la matière première à la fabrication (A1-A3))

**KOMPAN**  
Let's play

## Kompan A/S

C.F. Tietgens Boulevard 32C  
DK-5220 Odense SØ  
Denmark



## Verification of CO<sub>2</sub> calculation of: Play systems



Data version no. 2023-10-05

The CO<sub>2</sub> calculation and data are in compliance with the principles of a carbon footprint impact according to the GHG protocol (Greenhouse Gas Protocol), Scope 3, cradle to gate related to all individual components in the product category: "Play systems" represented by item no.: PCM200321-0950.

(Scope 3 emissions include emission sources in the upstream and downstream value chain).

**Date: 30. October 2023 | Valid until: 30. October 2025**

**Verified by:**

Julie Marie Vejsgaard Larsen, LCA & EPD Consultant

Verification based on report: Validation of CO<sub>2</sub> calculation of 9 categories of Kompan product line, version 1.0, prepared by: Bureau Veritas HSE, Denmark: Julie M. V. Larsen.

**Publication date: 30. October 2023**

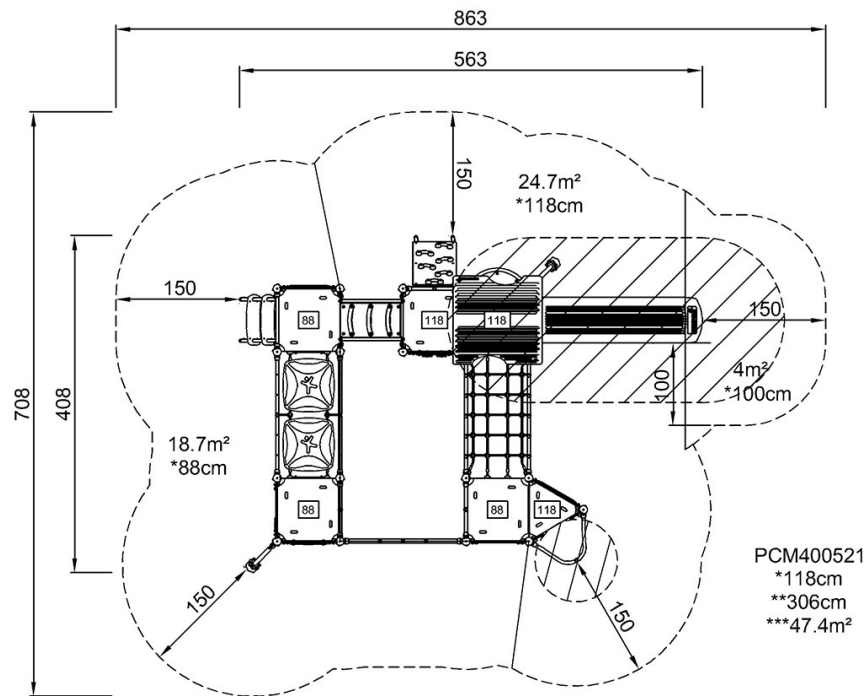
By Bureau Veritas HSE  
www.bureauveritas.dk  
+45 7731 1000





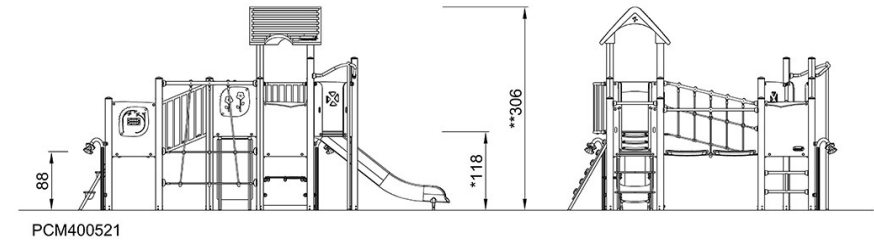
PCM400521

\* Hauteur de chute maximale | \*\* Hauteur totale | \*\*\* Zone de sécurité



PCM400521  
\*118cm  
\*\*306cm  
\*\*\*47.4m<sup>2</sup>

\* Hauteur de chute maximale | \*\* Hauteur totale



PCM400521

[Cliquez pour voir le rapport VUE DE DESSUS](#)

[Cliquez pour voir le rapport VUE LATÉRALE](#)