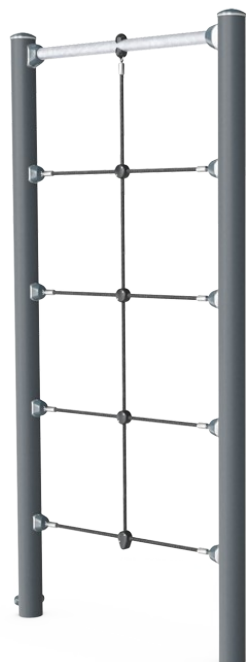


# Multi net

FPW207



Konstrukcja wspinaczkowa z podwieszonym drążkiem do podciągania, który oferuje wsparcie dla zróżnicowania poziomu trudności ćwiczeń z użyciem własnego ciężaru ciała. Multi Net doskonale sprawdza się jako narzędzie treningowe przygotowujące do wykonywania czynności wspinaczkowych w biegach z przeszkodami i biegach

survivalowych.



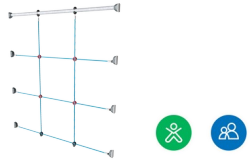
Nr produktu FPW20700-0900

## Ogólne Informacje o Produkcie

Wymiary DxSzxW	120x11x240 cm
Grupa wiekowa	8+
Max. Ilość Osób	1
Dostępne kolory	●

# Multi net

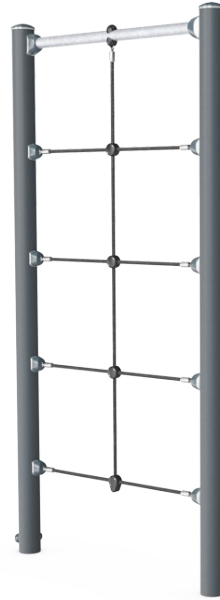
FPW207



## Siatka do wspinaczki

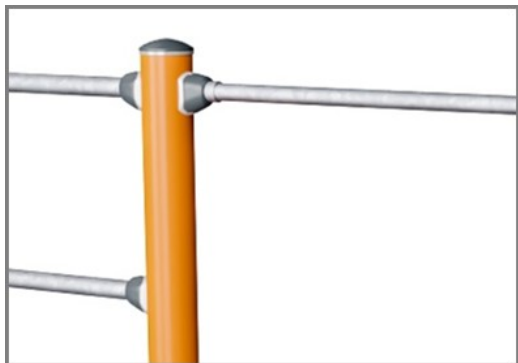
**Fizyczne:** dzieci rozwijają koordynację ruchową i siłę mięśni podczas wspinaczki. Duże siatki umożliwiają wspinanie się i czołganie, wspierając propriocepcję i świadomość przestrzenną. **Społeczno-**

**Emocjonalne:** duże siatki pozwalają większej liczbie dzieci siedzieć razem i rozmawiać.



# Multi net

FPW207



Słupy o średnicy Ø101.6 x 2mm, wykonane są ze stali węglowej uprzednio galwanizowanej i malowane proszkowo co zapewnia idealną ochronę w każdych warunkach pogodowych.



Liny ze stabilizowanych UV splotów liny PES z wewnętrznym wzmocnieniem z linki stalowej. Przędza poliestrowa wykonana jest w +95% z materiałów poużytkowych i jest indukcyjnie topiona na każdym splocie, aby uzyskać doskonałą odporność na zużycie.

Nr produktu FPW20700-0900

## Informacje Dotyczące Instalacji

Max. wysokość upadku	233 cm
Strefa bezpieczeństwa	19,1 m <sup>2</sup>
Czas instalacji	3,2
Objętość wykopu	0,35 m <sup>3</sup>
Objętość betonu	0,19 m <sup>3</sup>
Głębokość podstawy (standardowa)	90 cm
Waga przesyłki	72 kg
Opcje kotwiczenia	W ziemi ✓ Powierzchnia ✓

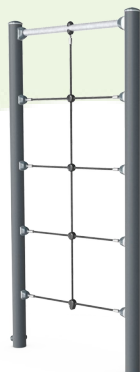
## Informacje o Gwarancji

Lina Corocord	10 lat
Galw./Malowany metal	10 lat
Części Zapasowe	10 lat



# Dane Dotyczące Zrównoważonego Rozwoju

FPW207



**Od wydobycia  
surowców do  
opuszczenia wytwórni  
A1–A3**

**Całkowita  
emisja  
CO<sub>2</sub>**

**CO<sub>2</sub>e na  
kg  
produktu**

**Materiały  
pochodzą  
ce z  
recyklingu**

kg CO<sub>2</sub>e

kg CO<sub>2</sub>e/kg

%

**FPW20700-0900**

165,00

3,84

47,20

Ogólne ramy stosowane dla tych czynników to Środowiskowa Deklaracja Produktu (EPD), która określa ilościowo "informacje środowiskowe dotyczące cyklu życia produktu i umożliwia porównywanie produktów spełniających tę samą funkcję" (ISO, 2006). W niniejszym dokumencie przyjęto strukturę i zastosowano podejście oceny cyklu życia w odniesieniu do całego etapu produktu, od surowców po produkcję (A1-A3).

## Kompan A/S

C.F. Tietgens Boulevard 32C  
DK-5220 Odense SØ  
Denmark



## Verification of CO<sub>2</sub> calculation of: Fitness



Data version no. 2023-10-05

The CO<sub>2</sub> calculation and data are in compliance with the principles of a carbon footprint impact according to the GHG protocol (Greenhouse Gas Protocol), Scope 3, cradle to gate related to all individual components in the product category: "Fitness" represented by item no.: FAZ10100-0900.

(Scope 3 emissions include emission sources in the upstream and downstream value chain).

**Date: 30. October 2023 | Valid until: 30. October 2025**

**Verified by:**

Julie Marie Vejsgaard Larsen, LCA & EPD Consultant

Verification based on report: Validation of CO<sub>2</sub> calculation of 9 categories of Kompan product line, version 1.0, prepared by: Bureau Veritas HSE, Denmark: Julie M. V. Larsen.

**Publication date: 30. October 2023**

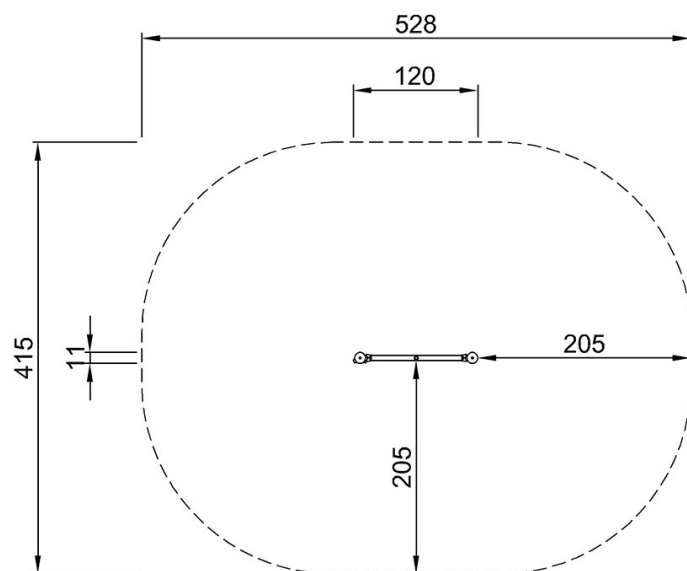
**By Bureau Veritas HSE**  
www.bureauveritas.dk  
+45 7731 1000



# Multi net

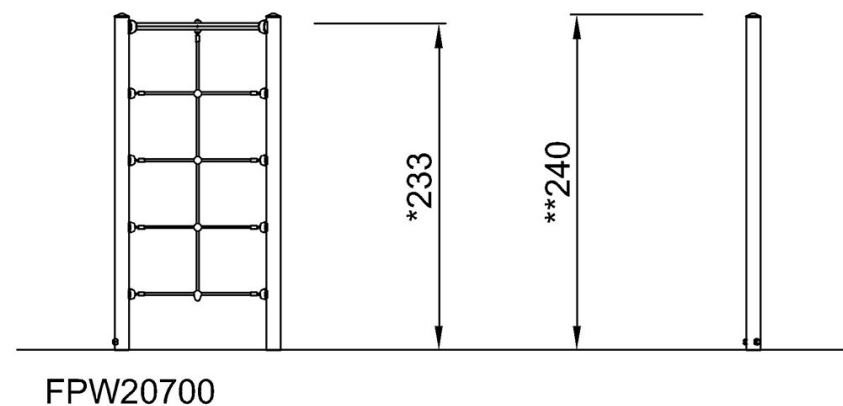
FPW207

\* Max Wys. Upadku | \*\* Wysokość | \*\*\* Strefa Bezpieczeństwa



FPW20700  
\*233cm  
\*\*240cm  
\*\*\*19.1m<sup>2</sup>

\* Max Wys. Upadku | \*\* Max Wysokość



[Kliknij, aby zobaczyć RZUT Z GÓRY](#)

[Kliknij, aby zobaczyć RZUT BOCZNY](#)