

# Villa Spielhaus

M7000

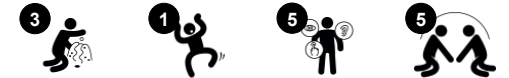
**KOMPAN**  
Let's play



Mit seiner Vielzahl an Bänken, Tischen und Spielflächen wird dieses Spielhaus sicherlich allen modernen Anforderungen gerecht. Die offenen Stirnseiten und Wände erweitern den Spielraum und bieten vielen Kindern Platz zum Spielen von innen und außen. Es gibt sogar eine Eckbank auf der Veranda, die groß genug ist, dass ein Erwachsener teilnehmen kann. Es

gibt viele Elemente, die das soziale Miteinander fördern, darunter die Tische, der Verandasitz und der geteilte Tisch im Außenbereich, der dem Spiel eine zusätzliche Dimension verleiht. Das Villa Spielhaus ermutigt die Kinder zum Rollenspiel und die manipulativen Elemente, die verschoben und gedreht werden können, stimulieren das

Verständnis von Ursache und Wirkung und die kognitive Entwicklung des Kindes.



# Villa Spielhaus

M7000

**KOMPAN**  
Let's play



## Bank

**Sozial-Emotional:** zusammen eine Pause machen oder spielen - alles trainiert Sozialkompetenzen.



## Tisch mit Sandschale

**Sozial-Emotional:** Treffpunkt um miteinander zu interagieren und Erlebnisse zu teilen.

**Kognitiv:** Aufbewahrungsmöglichkeit mit spaßigem Effekt – das Spielen mit dem Sand verbessert die Fähigkeit der Kinder logisch zu denken.



## Dreieck in Nut

**Kognitiv:** Verständnis von Ursache und Wirkung bei der Handhabung des Dreiecks.

**Kreativ:** Eine Markierung hinterlassen und das Dreieck an verschiedenen Stellen platzieren.



## Thema

**Kognitiv:** gibt ein Thema vor und unterstützt so dramatisches Spiel, das die Sprache und Kommunikation trainiert.



## Lenkrad

**Sozial-Emotional:** fördert Abwechseln, Kommunikation und Zusammenspiel.

**Kognitiv:** das Lenkrad fördert das Verständnis von Ursache und Wirkung, das logische Denken und die Kommunikation.

**Kreativ:** Die Beschäftigung mit beweglichen Spielgeräten, die Spuren hinterlassen können, fördert die Kreativität des Kindes.

# Villa Spielhaus

M7000

**KOMPAN**  
Let's play



Alle Böden bestehen aus HPL-Hochdrucklaminat mit einer Stärke von 17,8 mm und rutschfester Oberflächenstruktur nach DIN EN 438-6. Die KOMPAN HPL-Böden haben eine sehr hohe Verschleißfestigkeit und tragen zu einer hohen Lebensdauer bei.



Wände aus 19mm EcoCore™. EcoCore™ ist ein äußerst langlebiges, umweltfreundliches Material, das nicht nur nach Gebrauch recycelbar ist, sondern auch aus einem Kern besteht, der zu 100 % aus recyceltem Post-Consumer-Material aus Lebensmittelverpackungsabfällen hergestellt wird.



Die Stahloberflächen sind bleifrei feuerverzinkt. Die Verzinkung bietet eine ausgezeichnete Korrosionsbeständigkeit im Freien und ist außerdem wartungsarm.

Produktnummer M700078-3518P

## Montage-Information

Max. freie Fallhöhe	32 cm
Fläche des Fallraums	17,4 m²
Gesamt-Montagezeit	7,5
Erforderlicher Erdaushub	0,21 m³
Betonbedarf	0,00 m³
Fundamenttiefe (Standard)	67 cm
Versandgewicht	207 kg
Verankerungsoptionen	TV ✓ OFM ✓

## Garantie-Information

Verzinkter Stahl	Lebenslang
Ersatzteilgarantie	10 Jahre



Das Steuerelement an der Vorderseite des Spielhauses kann man mit einem Klick in verschiedene Positionen drehen. Das Spielhaus kann auch als Bahnhof genutzt werden, wenn man es zusammen mit M525 + M526 ("Lok" + "Zug - Waggon") installiert.



Die KOMPAN GreenLine-Versionen sind aus äußerst umweltfreundlichen Materialien mit geringstmöglichem CO2e-Emissionsfaktor konstruiert, wie z. B. EcoCore-Paneeelen aus 100 % recycelten Fischereinetzen.





Von der Wiege bis  
zum Werkstor („cradle  
to gate“) (A1–A3)

CO<sub>2</sub>-  
Emissionen  
gesamt

CO<sub>2</sub>e pro  
kg

Recycelte  
Materialien

kg CO<sub>2</sub>e

kg CO<sub>2</sub>e pro  
kg

%

M700078-3518P

223,50

1,46

70,30

Den allgemeinen Rahmen für diese Faktoren bilden die Umweltproduktdeklarationen (EPDs). Mithilfe dieser Grundregeln können die Umweltinformationen über den Lebenszyklus eines Produkts hinweg quantifiziert und Vergleiche zwischen Produkten, die dieselbe Funktion erfüllen, angestellt werden (vgl. ISO, 2006). Diese Struktur wird hier befolgt. Der Ansatz zur Lebenszyklusbewertung wird dabei auf die gesamte Herstellungsphase – vom Rohstoff bis zur Herstellung (A1–A3) – angewendet.

**Kompan A/S**  
C.F. Tietgens Boulevard 32C  
DK-5220 Odense SØ  
Denmark



Verification of CO<sub>2</sub> calculation of:  
Themed play systems



Data version no. 2023-10-05

The CO<sub>2</sub> calculation and data are in compliance with the principles of a carbon footprint impact according to the GHG protocol (Greenhouse Gas Protocol), Scope 3, cradle to gate related to all individual components in the product category: "Themed play systems" represented by item no.: MSC641100-3717P.

(Scope 3 emissions include emission sources in the upstream and downstream value chain).

**Date: 30. October 2023 | Valid until: 30. October 2025**

**Verified by:**

Julie Marie Vejsgaard Larsen, LCA & EPD Consultant

Verification based on report: Validation of CO<sub>2</sub> calculation of 9 categories of Kompan product line, version 1.0, prepared by: Bureau Veritas HSE, Denmark: Julie M. V. Larsen.

**Publication date: 30. October 2023**

**By Bureau Veritas HSE**  
www.bureauveritas.dk  
+45 7731 1000

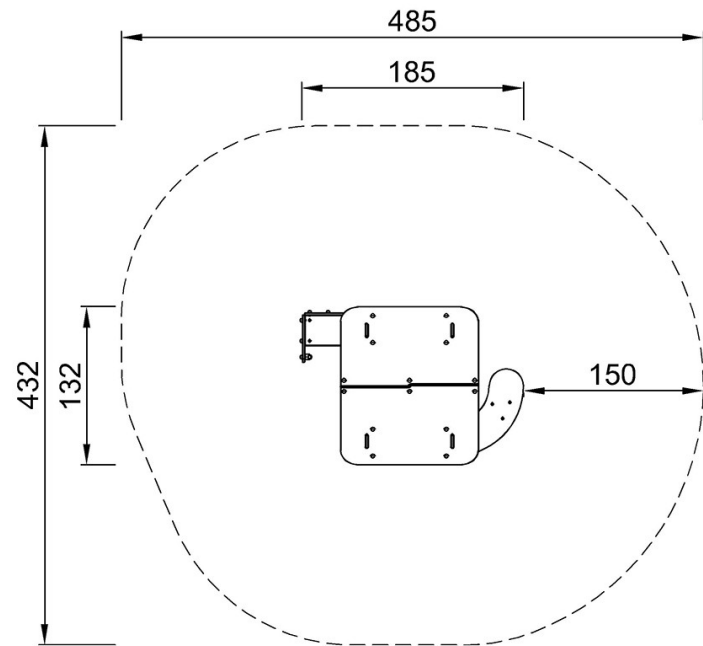


# Villa Spielhaus

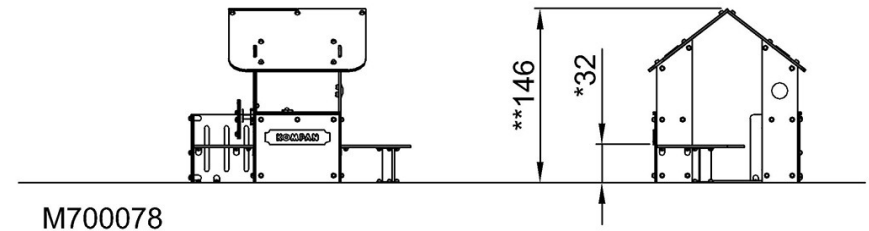
M7000

\* Max freie Fallhöhe | \*\* Gesamthöhe | \*\*\* Fläche des Fallraums

\* Max freie Fallhöhe | \*\* Gesamthöhe



M700078  
\*32cm  
\*\*146cm  
\*\*\*17.4m<sup>2</sup>



M700078

[Klicken Sie hier, um die DRAUFSICHT anzuzeigen](#)

[Klicken Sie hier, um die SEITENANSICHT anzuzeigen](#)