

Torre Triple con Escaleras

PCM310921

KOMPAN
Let's play



La unidad de juego ofrece muchos niveles de juego: desde la red de escalada inclinada hasta la plataforma inferior, desde la que el niño puede bajar al suelo por el tobogán que le hace cosquillas en el estómago o disfrutar del movimiento giratorio del Curly Climber de vuelta al suelo. Una ruta alternativa es aventurarse por el puente de mimbre,

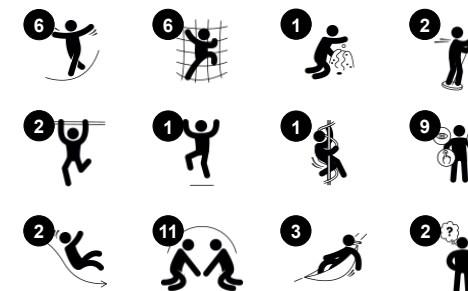
empleando toda la concentración física en mantener el equilibrio hasta la plataforma de la escalera. La segunda mitad conduce a la espaciosa parte superior de la mega cubierta, perfecta para que los grupos socialicen y jueguen en un nivel elevado, desde el que pueden elegir su camino hacia el suelo en un tobogán curvo y lleno de baches o en un par

de barras de barandilla a toda velocidad. Una ruta alternativa para subir a la plataforma de la megaplataforma es la red curva de la torre, donde trepar supondrá un reto para las habilidades físicas y de coordinación. Bajo la plataforma, un agradable asiento y una hamaca mecedora constituyen un punto de encuentro para todos.

Número de artículo PCM310921-0904

Información general del producto

Dimensiones LxAnch.xAl.	855x508x410 cm
Grupo de edad	4+
Usuarios	36
Opciones de color	



Torre Triple con Escaleras

PCM310921



Red de torres

Físico: los niños tienen un acceso rápido por los peldaños horizontales y un ascenso más lento por los peldaños inclinados. La red puede treparse por ambos lados, nivelando el reto de acceder a la plataforma. Se favorece la coordinación cruzada y el sentido del espacio, así como la musculatura de brazos y piernas. **Socio-emocional:** la red de dos lados permite la interacción social. La amplitud invita a la socialización. **Cognitivo:** el pensamiento y la planificación lógicos a la hora de planificar la mejor manera de entrar en la plataforma desde la red.



Barra en espiral

Físico: la coordinación y la propiocepción se estimulan al colocar correctamente los brazos y las piernas para bajar. Se estimula también el sentido de equilibrio al girar y se entrenan los músculos del brazo para sujetarse con fuerza. **Socio-emocional:** la empatía se fomenta al respetar y tomar los distintos turnos para su uso. **Cognitivo:** se estimula el pensamiento lógico al colocar los brazos y las piernas a la derecha para girar hacia abajo.



Puente Wackie

Físico: sentido del equilibrio y del espacio, y ejercitar la postura. Importante para poder permanecer sentado. **Socio-emocional:** cooperación, toma de turnos y competencia amistosa en los platos.



Tobogán curvado

Físico: el deslizamiento desarrolla la conciencia espacial y el sentido del equilibrio. Además, los músculos del tronco se entrenan al sentarse erguido y bajar. **Socio-emocional:** la empatía se fomenta al respetar y tomar los distintos turnos para su uso.



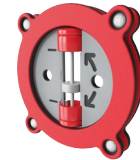
Hamaca

Físico: coordinación y sentido del equilibrio al balancearse. **Socio-emocional:** reunirse, empujar a los amigos suavemente de un lado a otro, fomenta el respeto y la toma de turnos. **Cognitivo:** fomenta la comprensión de causa y efecto en los niños pequeños.



Escalera accesible

Físico: Subir la escalera accesible fortalece la musculatura de brazos y piernas y favorece la coordinación cruzada, además de ser jugable para todos. **Socio-emocional:** espacio suficiente para descansos activos y para los ayudantes adultos. Se trata de un espacio inclusivo.



Temporizador

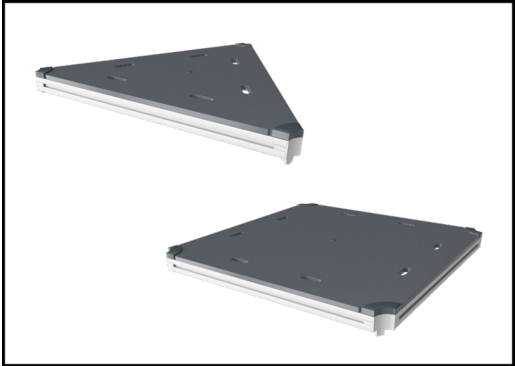
Socio-emocional: Los equipos pueden tener cada uno un botón para medir rondas, victorias, etc. Los botones favorecen la cooperación y el trabajo en equipo. **Cognitivo:** El recuento y el registro apoyan las habilidades de pensamiento, como el pensamiento lógico y la secuenciación. **Creativo:** los niños pueden dejar su huella, colocando el temporizador en diferentes posiciones.

Torre Triple con Escaleras

PCM310921



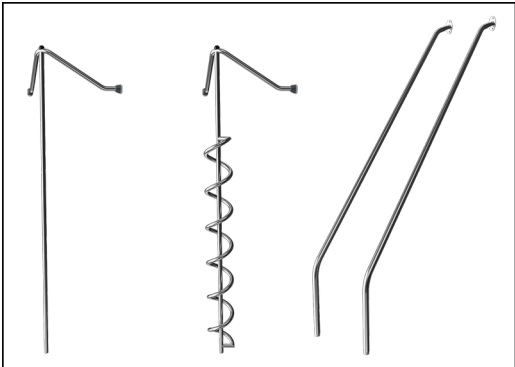
Paneles de 19 mm EcoCore™. El EcoCore™ es un material ecológico altamente duradero, que no solo es reciclable después de su uso, sino que también consta de un núcleo producido a partir de material 100% reciclado.



Todas las cubiertas se apoyan en perfiles de aluminio de bajo carbono de diseño exclusivo con múltiples opciones de fijación. Las cubiertas moldeadas de color gris están fabricadas con un 75% de material de PP de desecho oceánico postconsumo con un patrón antideslizante y una superficie texturizada.



Los postes principales con base de acero galvanizado en caliente están disponibles en diferentes materiales: Postes de madera de pino impregnada a presión. Postes de acero pregalvanizados por dentro y por fuera con acabado superior en polvo. Aluminio sin plomo con acabado superior anodizado en color o postes de madera de pino impregnados a presión.



Las actividades de acero inoxidable están hechas de acero inoxidable de alta calidad. El acero se limpia mediante un proceso de decapado total después de la fabricación para garantizar un deslizamiento liso y limpio.



Los toboganes pueden elegirse en seis colores y tres materiales diferentes: Correderas rectas o curvas de PE moldeado de una pieza. Combinación de laterales EcoCore™ y acero inoxidable. Acero inoxidable completo en diseño de una pieza para soluciones más a prueba de vandalismo.



Las versiones GreenLine de KOMPAN están diseñadas con los materiales más respetuosos con el medio ambiente y con un factor de emisión de CO2e lo más bajo posible. Poste TexMade, paneles EcoCore™ de residuos oceánicos 100% reciclados y cubiertas de PP moldeado.

Número de artículo PCM310921-0904	
Información de instalación	
Altura máxima de caída	276 cm
Área de seguridad	75,7 m²
Horas de instalación	41,5
Volumen de excavación	1,17 m³
Volumen de hormigón	0,27 m³
Profundidad de anclaje	90 cm
Peso del envío	1.476 kg
Opciones de anclaje	Enterrar ✓ Suelo duro ✓
Garantías	
EcoCore HDPE	De por vida
Post	10 años
Cubiertas PP	10 años
Cuerdas y redes	10 años
Piezas de repuesto garantizadas	10 años



Sustainability Data

PCM310921



Cuna a puerta A1-A3	Emisión total CO ₂	CO ₂ e/kg	Materiales Reciclados
	kg de CO ₂ e	kg de CO ₂ e/kg	%
PCM310921-0951	2.090,60	1,72	72,40
PCM310921-0904	2.551,00	2,45	59,40

El marco general aplicado para estos factores es la Declaración Ambiental de Producto (EPD), que cuantifica "la información ambiental sobre el ciclo de vida de un producto y permite realizar comparaciones entre productos que cumplen la misma función" (ISO, 2006). Esto sigue la estructura y aplica un enfoque de evaluación del ciclo de vida a toda la etapa del producto, desde la materia prima hasta la fabricación (A1-A3))

Verification of CO₂ calculation of: Play systems



Data version no. 2023-10-05

The CO₂ calculation and data are in compliance with the principles of a carbon footprint impact according to the GHG protocol (Greenhouse Gas Protocol), Scope 3, cradle to gate related to all individual components in the product category: "Play systems" represented by item no.: PCM200321-0950.

(Scope 3 emissions include emission sources in the upstream and downstream value chain).

Date: 30. October 2023 | Valid until: 30. October 2025

Verified by:

Julie Marie Vejsgaard Larsen, LCA & EPD Consultant

Verification based on report: Validation of CO₂ calculation of 9 categories of Kompan product line, version 1.0, prepared by: Bureau Veritas HSE, Denmark: Julie M. V. Larsen.

Publication date: 30. October 2023



By Bureau Veritas HSE
www.bureauveritas.dk
+45 7731 1000

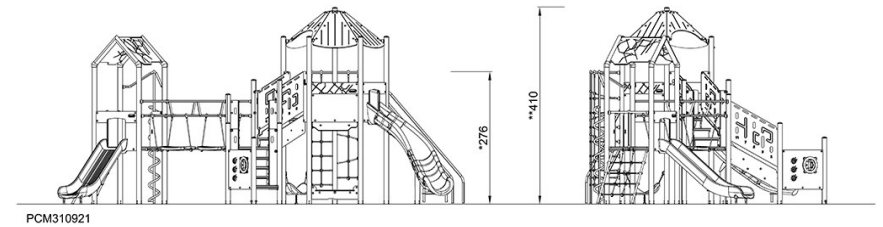
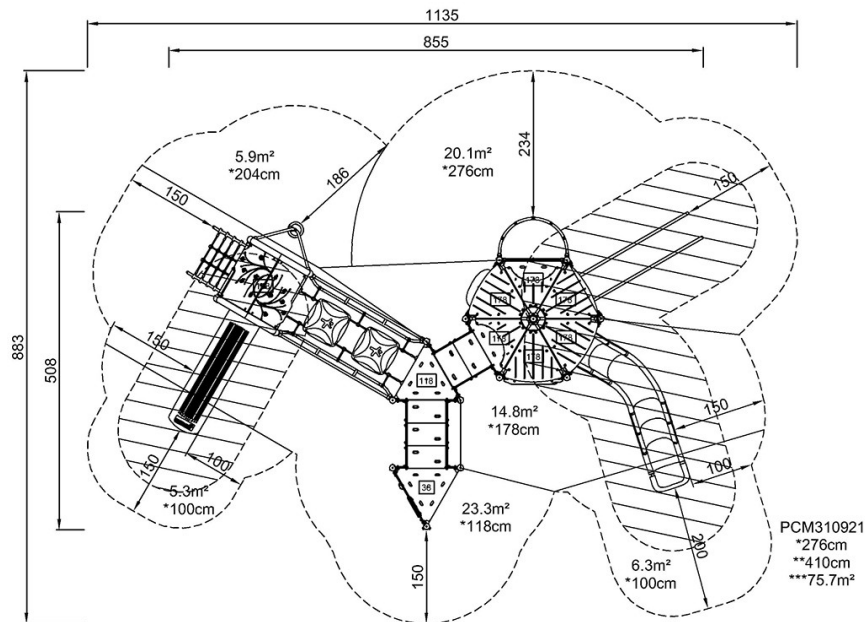


Torre Triple con Escaleras

PCM310921

* Altura Máx. de caída | ** Altura total | *** Área de seguridad

* Altura Máx. de caída | ** Altura total



[Haga clic para ver VISTA SUPERIOR](#)

[Haga clic para ver VISTA LATERAL](#)