

Drabina Łukowa, 2m

COR20210

KOMPANI
Let's play

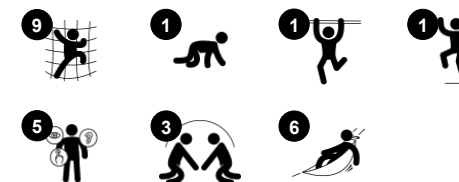


Nawet najmniejsi wspinacze mogą konkurować i spróbować swoich sił na estetycznej drabinie łukowej, która jest dostępna w dwóch opcjach wysokości. Elementy UFO i niewielkie talerzyki EPDM oferują różne wyzwania dla najmłodszych bohaterów wspinaczki.

Nr produktu COR202101-0301

Ogólne Informacje o Produkcie

Wymiary DxSzxW	439x105x200 cm
Grupa wiekowa	5+
Max. Ilość Osób	20
Dostępne kolory	 



Drabina Łukowa, 2m

COR20210



Drabina linowa

Fizyczne: duże stopnie umożliwiają wspinanie się i czołganie, wspierając propriocepcję i świadomość przestrzenną. Wspinaczka tutaj wymaga dużych kroków, rozwijając koordynację krzyżową i siłę mięśni, podciągając się aby dostać się na górę.
Spoleczno-Emocjonalne: duże oczka siatki pozwalają na wspólne siedzenie większej liczby dzieci.



Rama

Fizyczne: rozwój mięśni górnej części ciała dzieci i siły ramion podczas zwisania na rękach. Jest to szczególnie ważne ze względu na siedzący tryb życia i bóle pleców u dzieci.
Spoleczno-Emocjonalne: rozwijanie u dzieci umiejętności przyjmowania kolejności i empatii podczas mijania innych na górnej ramie.



Lina z gumowym dyskiem

Fizyczne: dzieci rozwijają koordynację ruchową i siłę mięśni podczas wchodzenia na dysk i wspinania się po linie. Ich zmysł równowagi jest trenowany podczas delikatnego kołysania. Zmysł równowagi jest ważny na przykład dla umiejętności siedzenia w miejscu.
Spoleczno-Emocjonalne: towarzyskość i zachowanie kolejności przy podejmowaniu decyzji, kto powinien tu usiąść.

Drabina Łukowa, 2m

COR20210



Liny Corocord 16mm składają się ze stabilizowanych UV włókien PES, z wewnętrznym wzmocnieniem z linki stalowej. Przędza poliestrowa wykonana jest w +95% z materiałów pokonsumenckich i zostaje indukcyjnie zatopiona w każdym włóknie. Liny są wysoce odporne na zużycie i wandalizm, a w razie potrzeby można je wymienić na miejscu.



Stalowe elementy wykonane są ze stali galwanizowanej ogniowo od wewnątrz i zewnątrz. Galwanizacja posiada idealną odporność na korozję i wymaga minimalnych nakładów na konserwację.



Kolorowe gumowe dyski z EPDM mają gładką powierzchnię. Odlewany EPDM otacza galwanizowany ogniowo rdzeń, aby zapewnić stabilizację dysku oraz wytrzymałe połączenie z liną.

Nr produktu COR202101-0301

Informacje Dotyczące Instalacji

Max. wysokość upadku	200 cm
Strefa bezpieczeństwa	28,0 m ²
Czas instalacji	5,9
Objętość wykopu	2,38 m ³
Objętość betonu	1,70 m ³
Głębokość podstawy (standardowa)	90 cm
Waga przesyłki	200 kg
Opcje kotwiczenia	W ziemi ✓ Powierzchnia ✓

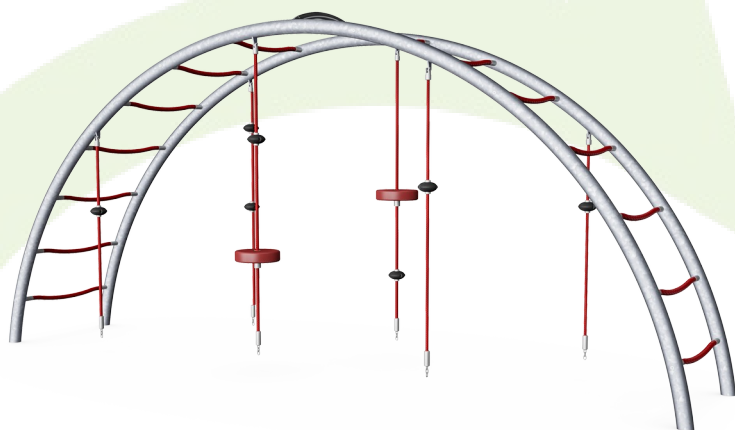
Informacje o Gwarancji

Lina Corocord	10 lat
Komponenty EPDM	2 lata
Galw. Stal	Dożywotnia
Zaciski-S	10 lat
Części Zapasowe	10 lat



Dane Dotyczące Zrównoważonego Rozwoju

COR20210



**Od wydobycia
surowców do
opuszczenia wytwórni
A1–A3**

**Całkowita
emisja
CO₂**

**CO₂e na
kg
produktu**

**Materiały pochodzą
ce z
recyklingu**

kg CO₂e

kg CO₂e/kg

%

COR202101-0301

510,30

3,05

45,20

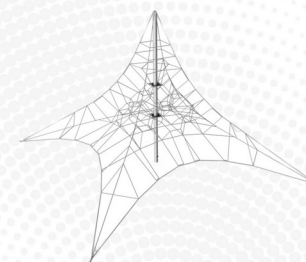
Ogólne ramy stosowane dla tych czynników to Środowiskowa Deklaracja Produktu (EPD), która określa ilościowo "informacje środowiskowe dotyczące cyklu życia produktu i umożliwia porównywanie produktów spełniających tę samą funkcję" (ISO, 2006). W niniejszym dokumencie przyjęto strukturę i zastosowano podejście oceny cyklu życia w odniesieniu do całego etapu produktu, od surowców po produkcję (A1-A3).

Kompan A/S

C.F. Tietgens Boulevard 32C
DK-5220 Odense SØ
Denmark



**Verification of CO₂ calculation of:
Corocord**



Data version no. 2023-10-05

The CO₂ calculation and data are in compliance with the principles of a carbon footprint impact according to the GHG protocol (Greenhouse Gas Protocol), Scope 3, cradle to gate related to all individual components in the product category: "Corocord" represented by item no.: COR314011-1101.

(Scope 3 emissions include emission sources in the upstream and downstream value chain).

Date: 30. October 2023 | Valid until: 30. October 2025

Verified by:

Julie Marie Vejsgaard Larsen, LCA & EPD Consultant

Verification based on report: Validation of CO₂ calculation of 9 categories of Kompan product line, version 1.0, prepared by: Bureau Veritas HSE, Denmark: Julie M. V. Larsen.

Publication date: 30. October 2023

By Bureau Veritas HSE
www.bureauveritas.dk
+45 7731 1000

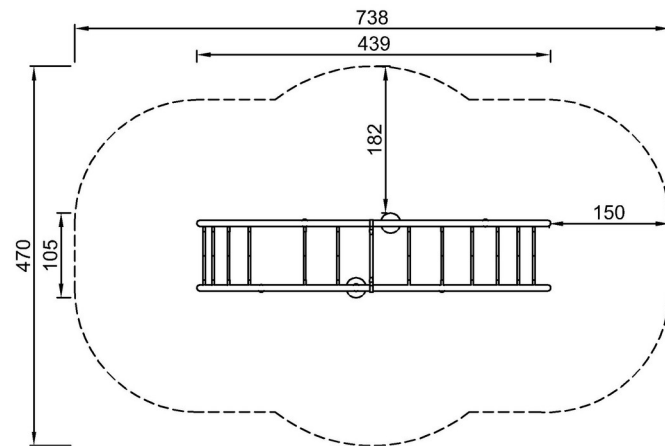


Drabina Łukowa, 2m

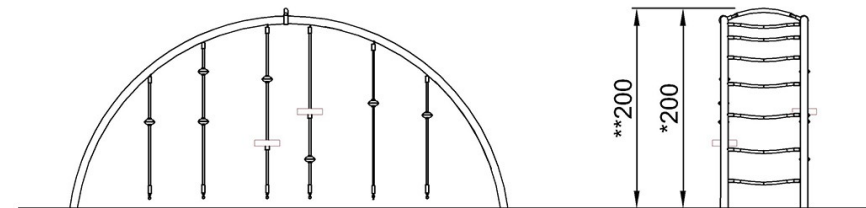
COR20210

* Max Wys. Upadku | ** Wysokość | *** Strefa Bezpieczeństwa

* Max Wys. Upadku | ** Max Wysokość



COR202101-xx01
*200cm
**200cm
***28.0m²



COR202101

[Kliknij, aby zobaczyć RZUT Z GÓRY](#)

[Kliknij, aby zobaczyć RZUT BOCZNY](#)