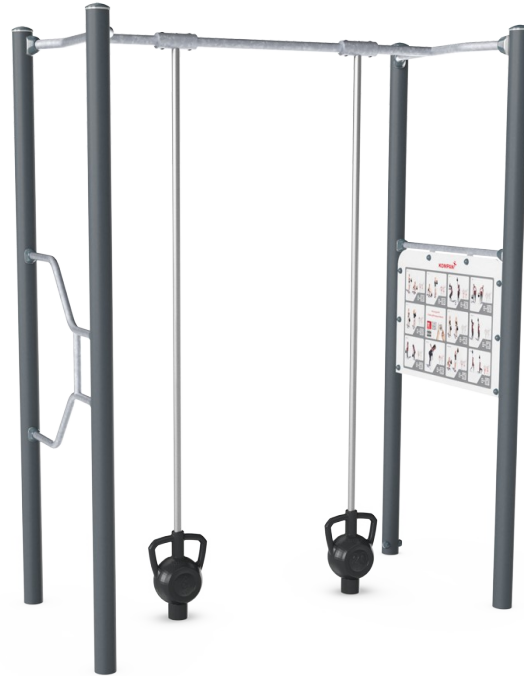


FAZ108



e rende le campane magnetiche un attrezzo accessibile sia a chi è allenato sia a chi non lo è. Le campane magnetiche si muovono liberamente verso l'alto e verso il basso e possono ruotare di 360°. Questo permette agli utenti di eseguire esercizi molto simili a quelli delle palle mediche e delle ghirle. Le Campane Magnetiche sono disponibili in 3 diversi pesi da



1 / 05/02/2024

Campane Magnetiche Compatte

FAZ108

KOMPAN
Let's play



I prodotti fitness KOMPAN sono disponibili di serie in arancione, RAL2010 e grigio, RAL7012. Tutti gli altri colori RAL sono disponibili su richiesta. Sarà sempre possibile abbinare l'ambiente circostante o il tema del colore!



I pali (Ø101,6 x 2 mm) sono realizzati in acciaio al carbonio prezinco e verniciato a polvere, una grande protezione per tutte le condizioni.



The Sign is made from a 15mm Polycarbonate and supported by Ø38.2mm top bar. This is an extremely solid assembly which provides great structural stability. The sign shows the 11 main exercises and has a QR code which refers users to the Kompan Fit APP that offers extended support on exercises and training.



Le Magnetic Bells sono realizzate in PUR e un telaio in acciaio rinforzato in alluminio che garantisce un design robusto. Le impugnature ergonomiche garantiscono una buona e piacevole presa per tutti gli utenti.



I magneti utilizzati sono magneti al neodimio ad alta resistenza. La radiazione magnetica è sotto stretto controllo, il livello di radiazione non supera mai 5 Gauss (0,5 mT), il che li rende perfettamente sicuri da usare come oggetto da allenamento.



Le barre destinate agli esercizi sono realizzate in acciaio zincato a caldo 48mm. Il diametro di queste barre fornisce un buon supporto quando viene utilizzato per esercizi di push up o quando si eseguono esercizi in piedi sui tubi.

Codice articolo FAZ10800-0900

Informazione installazione

Max. altezza di caduta	0 cm
Superficie di sicurezza	6,1 m²
Tempo d'installazione totale	5,0
Volume di scavo	0,36 m³
Volume di calcestruzzo	0,17 m³
Profondità di base (standard)	90 cm
Peso della spedizione	288 kg
Opzioni ancoraggio	Interrato ✓ Superficie ✓

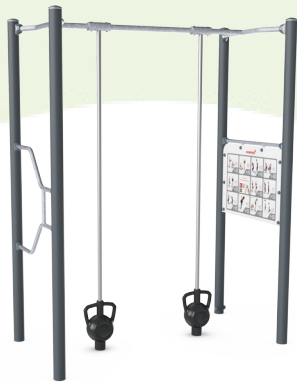
Garanzie

Parti rivestite in acciaio	10 anni
Parti mobili	2 anni
Componenti PUR	10 anni
Segnali	10 anni
Garanzia pezzi di ricambio	10 anni



Sustainability Data

FAZ108



Cradle to Gate A1-A3	Total CO ₂ emission	CO ₂ e/kg	Recycled materials
	kg CO ₂ e	kg CO ₂ e/kg	%
FAZ10800-0900	653,30	3,96	40,30

The overall framework applied for these factors is the Environmental Product Declaration (EPD), which quantifies "environmental information on the life cycle of a product and enable comparisons between products fulfilling the same function" (ISO, 2006). This follows the structure and applies a Life-Cycle Assessment approach to the entire Product stage from raw material through manufacturing (A1-A3))

Kompan A/S
C.F. Tietgens Boulevard 32C
DK-5220 Odense SØ
Denmark



Verification of CO₂ calculation of: Fitness



Data version no. 2023-10-05

The CO₂ calculation and data are in compliance with the principles of a carbon footprint impact according to the GHG protocol (Greenhouse Gas Protocol), Scope 3, cradle to gate related to all individual components in the product category: "Fitness" represented by item no.: FAZ10100-0900.

(Scope 3 emissions include emission sources in the upstream and downstream value chain).

Date: 30. October 2023 | Valid until: 30. October 2025
Verified by:

Julie Marie Vejsgaard Larsen, LCA & EPD Consultant

Verification based on report: Validation of CO₂ calculation of 9 categories of Kompan product line, version 1.0, prepared by: Bureau Veritas HSE, Denmark: Julie M. V. Larsen.

Publication date: 30. October 2023

By Bureau Veritas HSE
www.bureauveritas.dk
+45 7731 1000



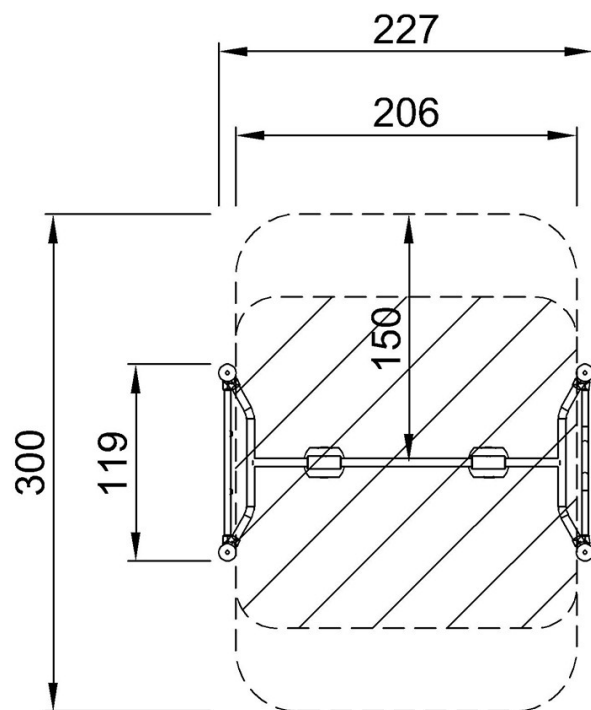
Campane Magnetiche Compatte

FAZ108

KOMPAN
Let's play

Altezza di caduta massima | Altezza totale | Superficie di sicurezza

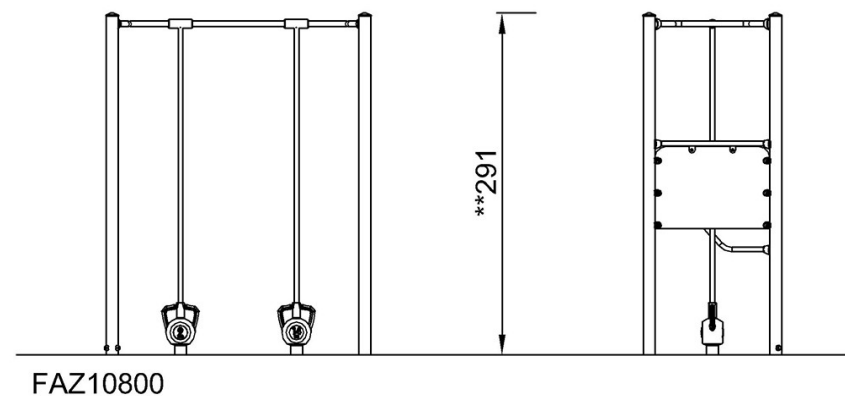
Altezza di caduta massima | Altezza totale



FAZ10800

**291cm

***6.1m²



[Fai clic per visualizzare il rapporto VISTA SUPERIORE](#)

[Fai clic per visualizzare il rapporto VISTA LATERALE](#)