

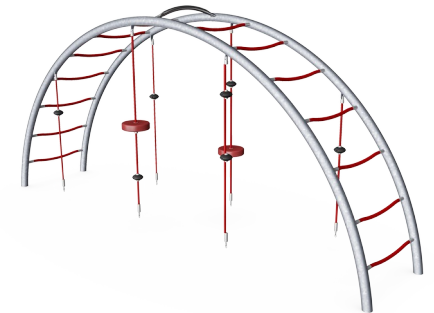
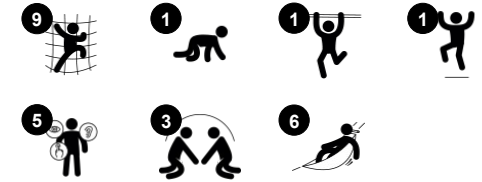
# Kaaritikapuut, 2,0 m

COR20210

**KOMPAN**  
Let's play



Tuotenumero COR202101-0301	
Tuotetiedot	
Mitat PxLxK	439x105x200 cm
Ikäryhmä	5+
Leikkikapasiteetti	20
Värvaihtoehdot	<span style="color: red;">●</span> <span style="color: black;">●</span>



Suuret Kaaritikapuut on houkutteleva kiipeily- ja kokoontumisrakenne nuorimmille leikkijöille. Monipuoliset kiipeilymahdollisuudet; ylös, alas, läpi ja poikki houkuttelevat lapsia palaamaan leikkimään yhä uudestaan. Heiluvat köydet istuimilla ja UFOilla kutsuvat pystysuoraan kiipeilyyn sekä keinuvaan taukoon ystävien kanssa, istuen tai seisoen, stimuloiden

sosiaalista vuorovaikutusta. Kaaritikapuita pitkin on mukava kiivetä huipulle, josta on upea näkymä ympäristöön. Sen lisäksi, että lapsilla on hauskaa leikkiessään, lapset kehittävät ristikkäiskoordinaatiotaan ja lihasvoimaansa kiipeillessään ja vuoronvaih totaitoja ja toisten huomioonottamista ohittaessaan toisiaan. Monipuoliset kiipeilymahdollisuudet

antavat sekä aroille että rohkeille lapsille mahdollisuuden kokea onnistunutta leikkiä ja osallisuutta, mikä on tärkeää positiivisen itsetunnon kannalta

# Kaaritikapuut, 2,0 m

COR20210



## Köysitikkaat

**Fyysinen:** isot askelmat mahdollistavat kiipeämisen ja ryömimisen mikä tukee asento- ja liikeaistia, sekä paikkatietoisuutta. Kiipeily vaatii isoja askeleita, kehittää ristikkäiskoordinaatiota ja lihasvoimaa, kun käsillä vedetään ylöspäin. **Sosiaalis-emotionaalinen:** isot verkkosilmät mahdollistavat useamman lapsen yhdessäolon ja keskustelun.



## Runko

**Fyysinen:** kehittää lasten ylävartalon lihaksia ja käsivoimia, kun he roikkuvat. Tämä on erityisen tärkeää istumisesta johtuvan selkäkivun ehkäisemiseksi. **Sosiaalis-emotionaalinen:** kehittää lasten vuoronottotaitoja ja empatiaa, kun he ohittavat muita.



## Köysi kumikiekolla

**Fyysinen:** lapset kehittävät ristikkäiskoordinaatiota ja lihasvoimaa, kun astuvat levyille ja kiipeävät köyttä pitkin. Varovainen heiluminen kehittää tasapainoa. Tasapaino on tärkeää esimerkiksi pystyäkseen istumaan paikallaan. **Sosiaalis-emotionaalinen:** seurustelu ja vuorottelu, kun päätetään kuka saa istua.

# Kaaritikapuut, 2,0 m

COR20210



Corocord 16mm köydet UV-stabiloidusta PES-köysisäikeestä, jossa on teräsvaijerivahvike. Polyesterinyöri on valmistettu +95-prosenttisesti kulutuksen jälkeisistä materiaaleista, ja se sulatetaan induktiivisesti jokaiseen säikeeseen. Köydet ovat erittäin kulutuksen- ja ilkvallan kestäviä, ja ne voidaan tarvittaessa vaihtaa paikan päällä.



Teräsrakenteiden sisäpuoli on kuumasinkitty ja ulkopuoli on lyijytöntä sinkkiä. Sinkitys takaa erinomaisen korroosionkestävyyden ulkoympäristössä ja vähentää huollon tarvetta.



Värikkäissä EPDM-kumikiekoissa on sileä pinta. Valettu EPDM ympäröi kuumasinkittyä teräsydintä, mikä takaa kiekkojen vakauden ja niiden kestävä kiinnityksen köyteen.

Tuotenumero COR202101-0301

## Asennustiedot

Putoamiskorkeus enintään	200 cm
Turva-alue	28,0 m <sup>2</sup>
Asennusaika	5,9
Kaivanto	2,38 m <sup>3</sup>
Betonivalu	1,70 m <sup>3</sup>
Perustuksen syvyys (vakio)	90 cm
Lähetysten paino	200 kg
Ankkurointivaihtoehdot	Syväper. ✓ Pinta-as. ✓

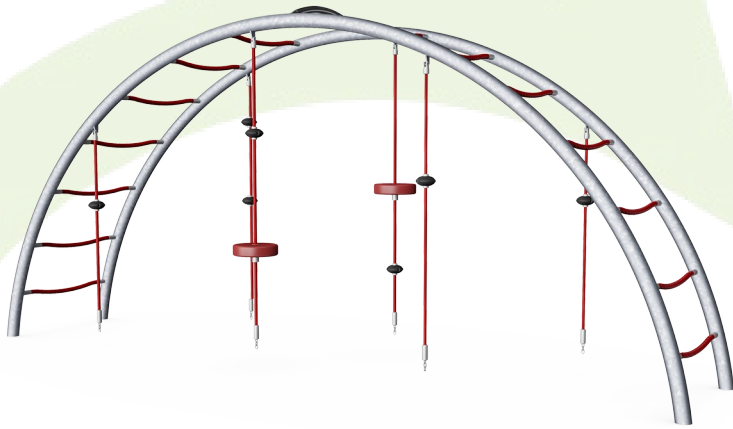
## Takuutiedot

Corocord-köysi	10 vuotta
EPDM-komponentit	2 vuotta
Sinkitty teräs	Elinikäinen
S-kiinnikkeet	10 vuotta
Takuuseen kuuluvat varaosat	10 vuotta



# Kestävän kehityksen data

COR20210



Tuotevaihe A1–A3	Hiilidioksi dipäästöt yhteensä	Hiilidioksi dipäästöt kiloa kohden	Kierrätys materiaalit
	kg CO <sub>2</sub> e	kg CO <sub>2</sub> e/kg	%
<b>COR202101-0301</b>	510,30	3,05	45,20

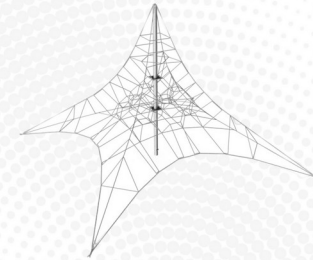
Näihin tekijöihin sovellettavana yleiskehystenä käytetään Environmental Product Declaration -ympäristötuoteselostetta (EPD), jossa määritetään "ympäristötiedot tuotteen elinkaaren ajalta ja joka mahdollistaa samaan tehtävään tarkoitettujen tuotteiden keskinäisen vertailun" (ISO, 2006). Tämä seuraa elinkaariarviointimenetelmän (Life Cycle Assessment, LCA) rakennetta ja soveltaa sitä koko tuotevaiheeseen raaka-aineen hankinnasta tuotteen valmistukseen (A1–A3).

## Kompan A/S

C.F. Tietgens Boulevard 32C  
DK-5220 Odense SØ  
Denmark



## Verification of CO<sub>2</sub> calculation of: Corocord



Data version no. 2023-10-05

The CO<sub>2</sub> calculation and data are in compliance with the principles of a carbon footprint impact according to the GHG protocol (Greenhouse Gas Protocol), Scope 3, cradle to gate related to all individual components in the product category: "Corocord" represented by item no.: COR314011-1101.

(Scope 3 emissions include emission sources in the upstream and downstream value chain).

**Date: 30. October 2023 | Valid until: 30. October 2025**

**Verified by:**

Julie Marie Vejsgaard Larsen, LCA & EPD Consultant

Verification based on report: Validation of CO<sub>2</sub> calculation of 9 categories of Kompan product line, version 1.0, prepared by: Bureau Veritas HSE, Denmark: Julie M. V. Larsen.

**Publication date: 30. October 2023**

**By Bureau Veritas HSE**  
www.bureauveritas.dk  
+45 7731 1000

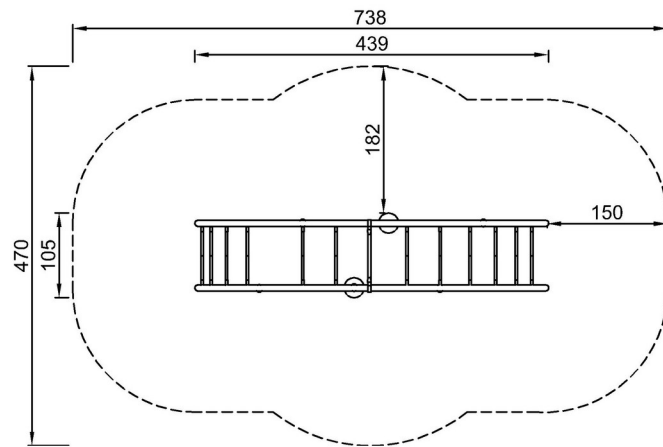


# Kaaritikapuut, 2,0 m

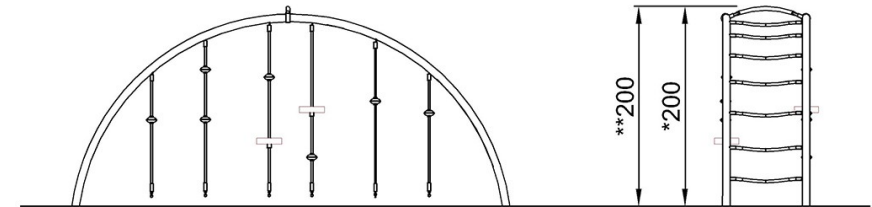
COR20210

Putoamiskorkeus enint. | Kokonaiskorkeus | Turva-alue

Putoamiskorkeus enint. | Kokonaiskorkeus



COR202101-xx01  
\*200cm  
\*\*200cm  
\*\*\*28.0m<sup>2</sup>



COR202101

[Klikkaa nähdäksesi NÄKYMÄ YLHÄÄLTÄ](#)

[Klikkaa nähdäksesi NÄKYMÄ SIVULTA](#)