
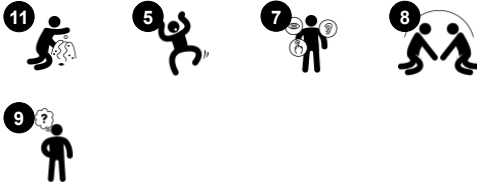




Home and Garden 是小伙伴们最为惊奇的游戏组合，绝对能让孩子们尽情玩耍，保证能延长孩子们的玩耍时间，对孩子们的身体、社会情感、认知和创造力的发展都大有裨益。该游戏组合具有众多功能，不仅能调动感官感受，还鼓励社交游戏和合作游戏。游戏组合的四面八方都支持丰富的游戏活动，孩子们会一起玩耍，共同享受乐趣。管道和滑轮等特殊功能让幼儿着迷，因为幼

儿的行为与运动部件的效果之间存在因果关系。拉动和转动等行为有助于精细运动技能的发展，而整个游戏组合则有助于粗大运动技能的发展。这是一个孩子们会反复玩耍的神奇游戏。

| | |
|--------------------|---|
| 产品编号 MSV60100-0201 | |
| 产品信息概览 | |
| 长宽高尺寸 | 153x120x121 cm |
| 适用年龄段 | 6m+ |
| 容纳人数 | 8 |
| 颜色选择 |  |



Home & Garden

MSV601

KOMPAN
Let's play



Bell

认知能力：了解铃声响起的因果关系。**创造力：**在摇铃或敲铃时，留下创造声音节奏的印记。



漏斗

社交情感：在孩子们把材料放进漏斗的过程中，可以训练合作和轮流意识。**认知能力：**材料通过漏斗时有助于儿童的逻辑思维培养。对于年龄较小的儿童来说，还有助于他们理解物体的永恒性：材料不会消失，而是在另一端流过。



Pot

认知能力：the pot can be removed, stimulating cause and effect understanding. Filling and emptying the pot stimulates logical thinking and the understanding of concepts such as empty and full. **创造力：**placing the pot in other areas of the play space in creative ways can support symbolic and creative thinking.



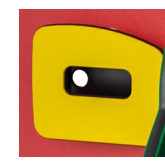
String with knobs

社交情感：与朋友或看护人一起从一边拉到另一边时，鼓励轮流和合作互动。**认知能力：**当旋钮消失并在拉动时重新出现时，孩子们就会理解物体的永恒性。**创造力：**leaving the knob in different positions can support symbolic and creative thinking.



Flap door

身体素质：tactile stimulation from leaning the body through rubber doors. **认知能力：**鼓励戏剧游戏，刺激儿童语言和交流能力的发展。



Post box

社交情感：peep-holes and two sided activities support cooperation, turn-taking and social play skills. **认知能力：**rubber flap adds tactile variation that helps children to understand the characteristics of different materials and their uses. Putting things in post-box stimulates an understanding of object permanence: that objects may still exist when out of sight.

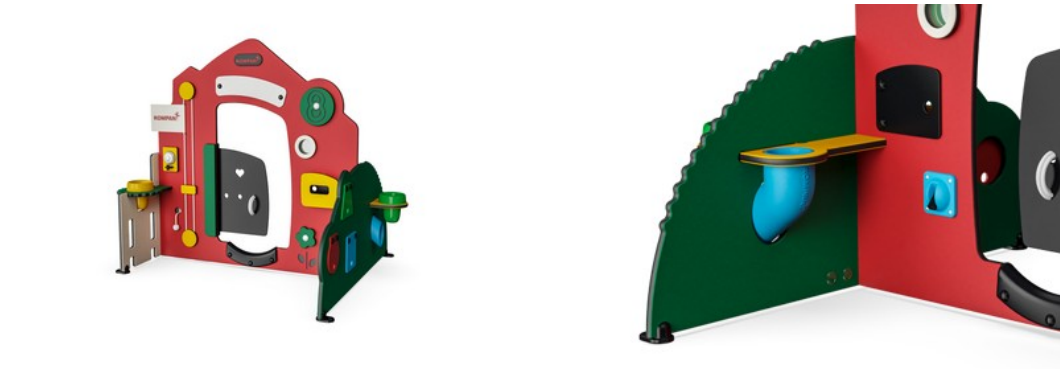


Shoelaces

认知能力：tactile variation helps children to understand the characteristics of different materials and their uses. Logical thinking and memory skills are supported when tying laces correctly.

Home & Garden

MSV601



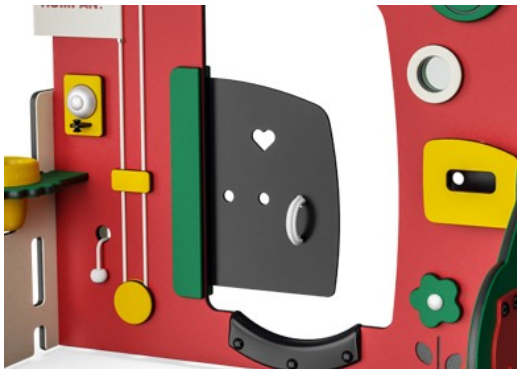
19 毫米 EcoCore™ 面板。EcoCore™ 是一种高度耐用、环保的材料，不仅在使用后可回收利用，而且还包含由 100 % 食品包装可循环材料制成的芯。

沙管由旋转模压聚乙烯制成。在较大的温度范围内，聚乙烯具有较高的耐冲击性能，确保了耐久性。



立柱是由压力铸造的高质量尼龙 (PA6)。PA6 有良好的耐磨性和抗冲击性。

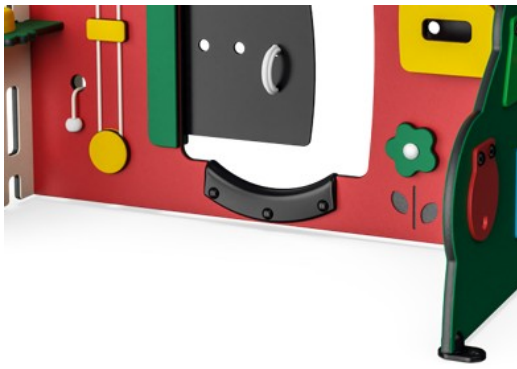
| 产品编号 MSV60100-0201 | |
|--------------------|---------|
| 安装信息 | |
| 最大跌落高度 | 0 cm |
| 安全面积 | 14.8 m² |
| 安装总时长 | 5.9 |
| 开挖量 | 0.00 m³ |
| 混凝土使用量 | 0.00 m³ |
| 标准入地深度 | 0 cm |
| 运输重量 | 47 kg |
| 固定选项 | 地表 ✓ |
| 质保信息 | |
| EcoCore HDPE | 终身质保 |
| 橡胶软膜 | 2 年 |
| 活动部件 | 2 年 |
| PUR 部件 | 10 年 |
| 承保零部件 | 10 年 |



软膜是由输送带质量的耐摩擦橡胶材料组成。输送带质量很好，且抗紫外线。嵌入式是由编织聚酯制成的四层装甲组成的。装甲和两个表面层加起来总厚度为 7mm。



旗子是聚酯纤维做的。涤纶确保坚固耐用。

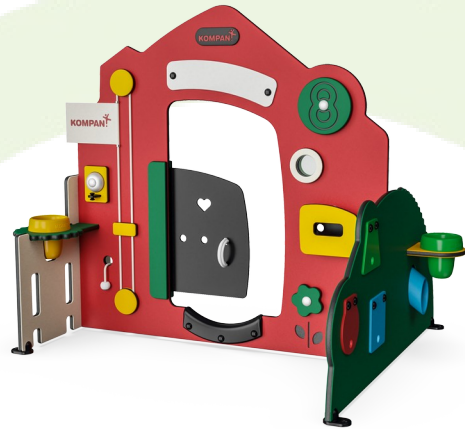


边缘保护是用 PUR 做的。在 -30°C 到 60°C 的温度范围内保持其性能。材料是防紫外线的。



Sustainability Data

MSV601



从原材料到成品

CO₂ 排放总量

CO₂ 排放量
/ 千克

回收的原料

kg CO₂e

kg CO₂e/kg

%

MSV60100-0201

52.70

1.20

79.90

这些因素采用的总体框架为环保产品声明 (EPD)，该声明可量化“产品生命周期的环保信息，并对相同功能的产品进行对比” (ISO, 2006)。在遵循该框架的同时，对从原材料到制造的整个产品阶段 (A1-A3) 应用生命周期评估法。

KOMPAN
Let's play

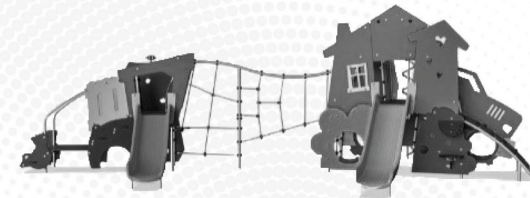
Kompan A/S

C.F. Tietgens Boulevard 32C
DK-5220 Odense SØ
Denmark

Validation of CO₂
calculation method
BUREAU VERITAS
HSE Denmark A/S



Verification of CO₂ calculation of: Themed play systems



Data version no. 2023-10-05

The CO₂ calculation and data are in compliance with the principles of a carbon footprint impact according to the GHG protocol (Greenhouse Gas Protocol), Scope 3, cradle to gate related to all individual components in the product category: "Themed play systems" represented by item no.: MSC641100-3717P.

(Scope 3 emissions include emission sources in the upstream and downstream value chain).

Date: 30. October 2023 | Valid until: 30. October 2025

Verified by:

Julie Marie Vejsgaard Larsen, LCA & EPD Consultant

Verification based on report: Validation of CO₂ calculation of 9 categories of Kompan product line, version 1.0, prepared by: Bureau Veritas HSE, Denmark: Julie M. V. Larsen.

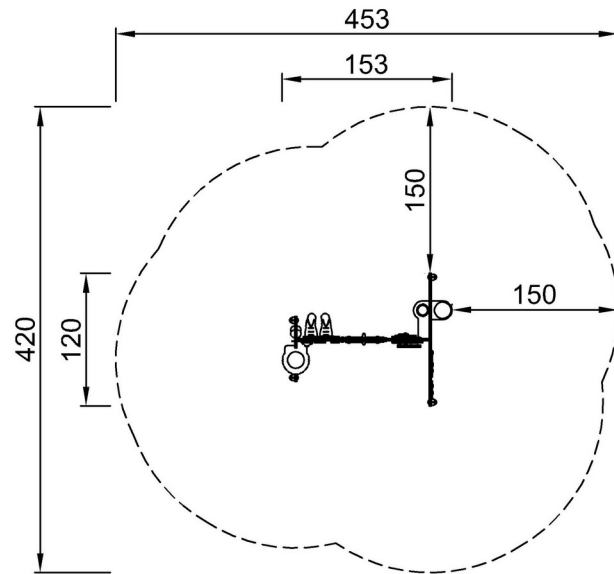
Publication date: 30. October 2023

By Bureau Veritas HSE
www.bureauveritas.dk
+45 7731 1000



最大跌落高度 | 总高度 | 安全区域

最大跌落高度 | 总高度



MSV60100-0201

**121cm
***14.8m²

[点击查看俯视图](#)



MSV60100-0201

[点击查看侧面图](#)