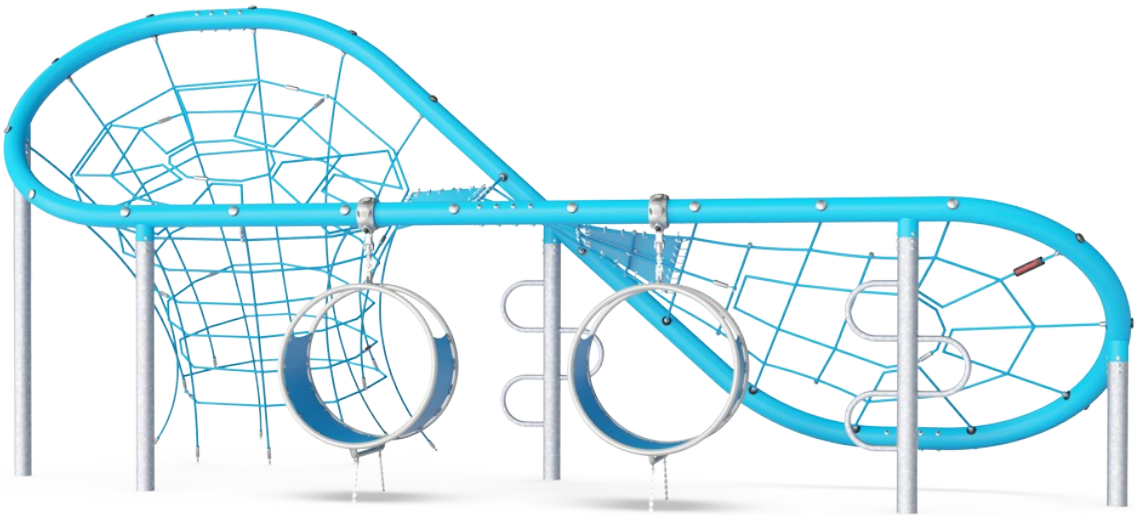


# Butterfly, Social

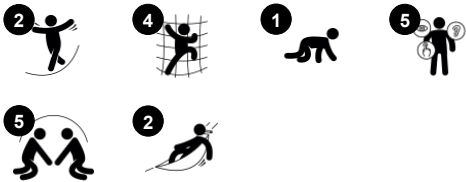
COR17520



Butterfly 是一块透明的社交攀爬磁铁，吸引着孩子们。优雅的弧形翅膀和扭曲的攀爬路径吸引着孩子们一次又一次地尝试攀爬。由于绳网的开放性，孩子们可以在另一端，在地面或在顶部，看到彼此并进行交流，从而增加了社交互动，促进合作和分享活动。在顶部缠绕的蓝色软膜上滑行，为聚会增添了乐趣。攀爬 Butterfly 可以训练交叉协调能力和平衡能力，从而激发孩子们控

制动作的能力，最终让他们自信地在世界上行走。看得见的高度增添了刺激感，穿过和爬上 Butterfly 的方式也有一种快速的方式：Curved Climbers 可以快速到达顶部框架。在地面上，两个蓝色的环形装置可以让两个、四个或更多人一起摇摆聚会。

产品信息概览	
长宽高尺寸	687x453x308 cm
适用年龄段	5+
容纳人数	22
颜色选择	



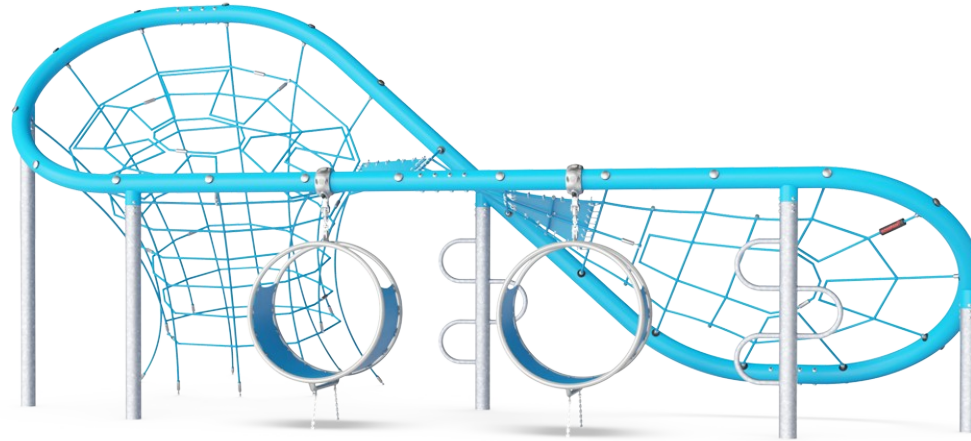
# Butterfly, Social

COR17520



## 大型攀爬网

**身体素质**：the connected nets make climbers feel the movements of the other climbers, adding a dimension of fun and demanding concentration. All muscle groups are trained, as well as cross coordination. **社交情感**：room for breaks for many and support cooperation and turn-taking skills.



## Vertical climbing funnel

**身体素质**：develops cross coordination and trains major muscles when climbing up or down. **社交情感**：socializing and friendly competition when climbing up and down with friends.



## Climbing pole

**身体素质**：训练交叉协调和肌肉力量。 **社交情感**：培养轮流和合作意识。



## 休闲座椅

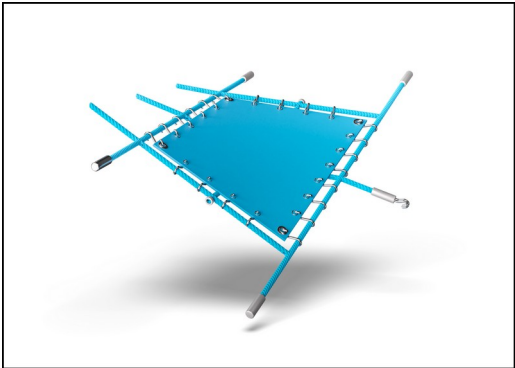
**身体素质**：坐着和躺着都能享受摇摆动作带来的平衡感。 **社交情感**：在聚会期间大家可以在此休息。轮流发言有助于学习避免冲突所需的技能。

# Butterfly, Social

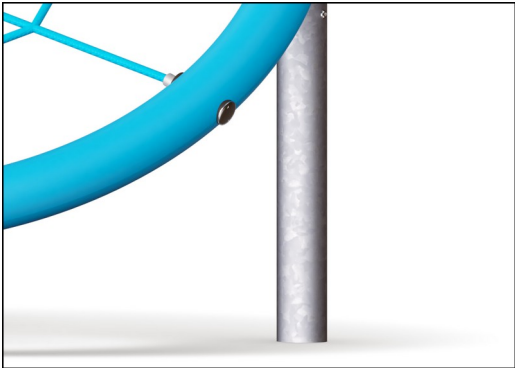
COR17520



游戏舱设计为两个钢环的焊接框架，这些钢环经过热浸镀锌和粉末涂层处理。软膜由输送带质量的抗磨橡胶材料制成，具有出色的抗紫外线性能。



Corocord 软膜使用输送带质量的抗磨橡胶材料制成，具有出色的抗紫外线性能。经过测试并符合 PAH 的 REACH 要求。内嵌物为聚酯编织物制成的四层铠装。铠装层和两个表面层的总厚度为 7.5 mm。



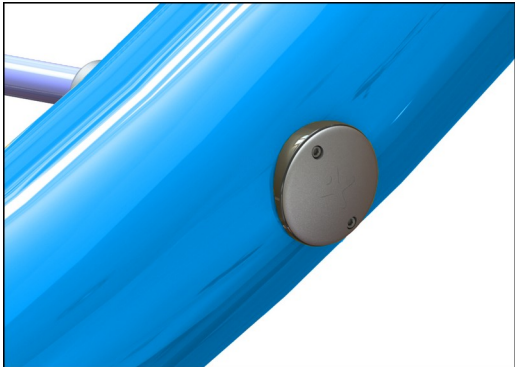
彩色钢部件具有热浸镀锌的基础和粉末涂层的顶部涂层。这在世界各地的所有气候条件下都具有极高的耐腐蚀性。其他钢表面在内部和外部均用无铅锌进行热浸镀锌。



直径大于等于 19mm 的 Corocord 绳索是特殊的“大力神”型镀锌六股钢丝。每根丝束都用 PES 纱紧密包裹，然后将其熔化到每根独立的丝束上。这些绳索具有很高的耐磨性和防破坏性，可以根据需要现场更换。



Corocord“S”扣在 Corocord 产品中作为通用连接。用特殊的液压机将带有圆形边缘的 8mm 不锈钢条压在绳索周围，使其成为理想的连接部件。其安全、耐用且防破坏，适用于攀爬网游戏结构中的典型游戏运动。



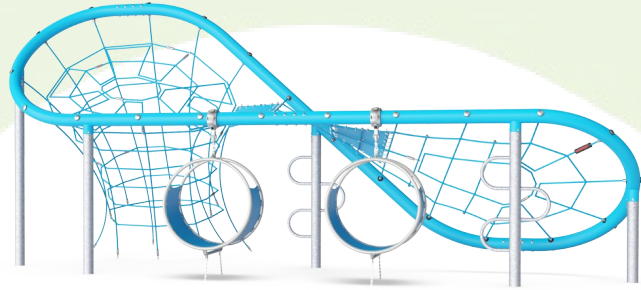
绳索通过独特的 KOMPAN 设计的拧紧解决方案固定在大型钢管上。它由内部和外部尼龙（PA6）衬套组成，该衬套将绳索引导到拉紧绳索的外部带螺纹不锈钢零件上。

产品编号 COR175201-0412	
安装信息	
最大跌落高度	300 cm
安全面积	55.5 m <sup>2</sup>
安装总时长	22.4
开挖量	16.80 m <sup>3</sup>
混凝土使用量	5.60 m <sup>3</sup>
标准入地深度	60 cm
运输重量	1,653 kg
固定选项	入地 ✓
质保信息	
镀锌钢结构	终身质保
喷涂顶层	10 年
绳网	10 年
承保零部件	10 年
不锈钢零件	终身质保



# Sustainability Data

COR17520



## 从原材料到成品

CO<sub>2</sub> 排放总量

CO<sub>2</sub> 排放量  
/ 千克

回收的原料

kg CO<sub>2</sub>e

kg CO<sub>2</sub>e/kg

%

COR175201-0412

3,057.60

2.83

46.80

这些因素采用的总体框架为环保产品声明 (EPD)，该声明可量化“产品生命周期的环保信息，并对相同功能的产品进行对比” (ISO, 2006)。在遵循该框架的同时，对从原材料到制造的整个产品阶段 (A1-A3) 应用生命周期评估法。

**KOMPAN**  
Let's play

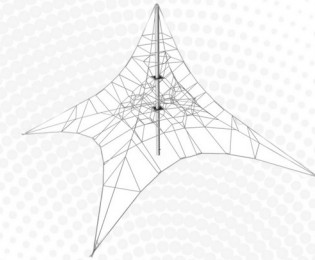
## Kompan A/S

C.F. Tietgens Boulevard 32C  
DK-5220 Odense SØ  
Denmark

Validation of CO<sub>2</sub>  
calculation method  
**BUREAU VERITAS**  
HSE Denmark A/S



## Verification of CO<sub>2</sub> calculation of: Corocord



Data version no. 2023-10-05

The CO<sub>2</sub> calculation and data are in compliance with the principles of a carbon footprint impact according to the GHG protocol (Greenhouse Gas Protocol), Scope 3, cradle to gate related to all individual components in the product category: "Corocord" represented by item no.: COR314011-1101.

(Scope 3 emissions include emission sources in the upstream and downstream value chain).

**Date: 30. October 2023 | Valid until: 30. October 2025**

**Verified by:**

Julie Marie Vejsgaard Larsen, LCA & EPD Consultant

Verification based on report: Validation of CO<sub>2</sub> calculation of 9 categories of Kompan product line, version 1.0, prepared by: Bureau Veritas HSE, Denmark: Julie M. V. Larsen.

**Publication date: 30. October 2023**

By Bureau Veritas HSE  
www.bureauveritas.dk  
+45 7731 1000



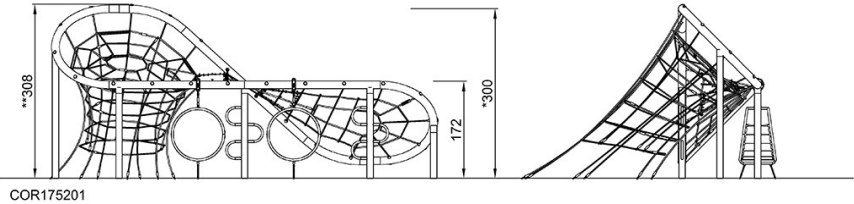
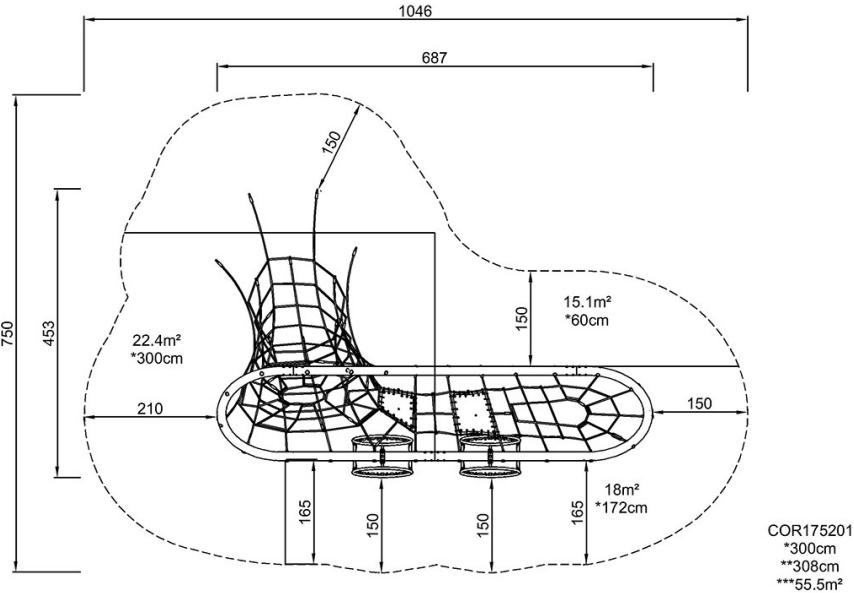


# Butterfly, Social

COR17520

最大跌落高度 | 总高度 | 安全区域

最大跌落高度 | 总高度



[点击查看俯视图](#)

[点击查看侧面图](#)