

Spinner




ELE500008



El Spinner está especialmente diseñado para desafiar con distintos giros según la edad del niño. Dependiendo de la habilidad de cada usuario, El Spinner lo ofrece todo, desde un bonito giro tranquilo a una acción de balanceo muy desafiante a gran velocidad. Es un gran producto tanto para el área de preescolar como para el área de primaria del patio.

Número de artículo ELE500008-3417F

Información general del producto

Dimensiones LxAnch.xAl.	40x40x35 cm
Grupo de edad	2+
Usuarios	1
Opciones de color	  



Spinner

ELE500008



Placa Spinner

Físico: entrena el sentido del equilibrio y el control de la postura al girar mientras el niño está de pie o sentado. **Socio-emocional:** rotar juntos cuando están sentados o de pie apoya la cooperación y las habilidades para respetar los turnos.



Spinner

ELE500008



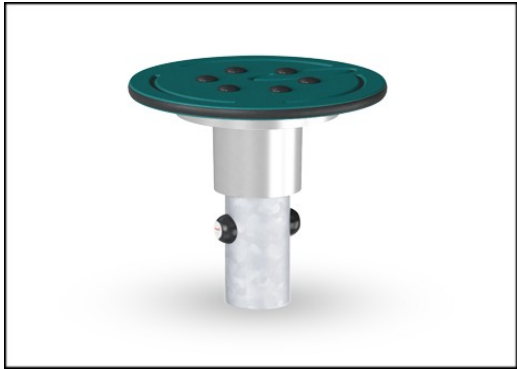
Paneles de 19 mm EcoCore™. El EcoCore™ es un material ecológico altamente duradero, que no solo es reciclable después de su uso, sino que también consta de un núcleo producido a partir de material 100% reciclado.



Sistemas de rodamientos de alta resistencia con rodamientos rígidos de bolas de una hilera con sellos de goma. La construcción de cojinete completamente cerrada está lubricada de por vida y no requiere mantenimiento. El sistema de rodamientos tiene un freno de arrastre integrado de acuerdo con los estántares de seguridad globales.



Las superficies de acero están galvanizadas en caliente por dentro y por fuera con zinc sin plomo. La galvanización tiene una excelente resistencia a la corrosión en ambientes exteriores y requiere poco mantenimiento.



Las versiones de KOMPAN GreenLine están diseñadas con los mejores materiales sostenibles con el factor de emisión de CO2e más bajo posible, como los paneles EcoCore™ de 100 % de desechos oceánicos reciclados post consumo.

Número de artículo ELE500008-3417F	
Información de instalación	
Altura máxima de caída	100 cm
Área de seguridad	9,1 m²
Horas de instalación	1,4
Volumen de excavación	0,10 m³
Volumen de hormigón	0,09 m³
Profundidad de anclaje	60 cm
Peso del envío	16 kg
Opciones de anclaje	Enterrar ✓ Suelo duro ✓
Garantías	
Construcción de rodamientos	5 años
EcoCore HDPE	De por vida
Acero galvanizado	De por vida
Piezas de repuesto garantizadas	10 años



Sustainability Data

ELE500008



Cuna a puerta A1-A3	Emisión total CO ₂	CO ₂ e/kg	Materiales Reciclados
	kg de CO ₂ e	kg de CO ₂ e/kg	%
ELE500008-3417F	43,40	3,03	46,60

El marco general aplicado para estos factores es la Declaración Ambiental de Producto (EPD), que cuantifica "la información ambiental sobre el ciclo de vida de un producto y permite realizar comparaciones entre productos que cumplen la misma función" (ISO, 2006). Esto sigue la estructura y aplica un enfoque de evaluación del ciclo de vida a toda la etapa del producto, desde la materia prima hasta la fabricación (A1-A3))



Kompan A/S
C.F. Tietgens Boulevard 32C
DK-5220 Odense SØ
Denmark



Verification of CO₂ calculation of:
Freestanding play equipment



Data version no. 2023-10-05

The CO₂ calculation and data are in compliance with the principles of a carbon footprint impact according to the GHG protocol (Greenhouse Gas Protocol), Scope 3, cradle to gate related to all individual components in the product category: "Freestanding play equipment" represented by item no.: GXY916012-3417.

(Scope 3 emissions include emission sources in the upstream and downstream value chain).

Date: 30. October 2023 | Valid until: 30. October 2025
Verified by:

Julie Marie Vejsgaard Larsen, LCA & EPD Consultant

Verification based on report: Validation of CO₂ calculation of 9 categories of Kompan product line, version 1.0, prepared by: Bureau Veritas HSE, Denmark: Julie M. V. Larsen.

Publication date: 30. October 2023

By Bureau Veritas HSE
www.bureauveritas.dk
+45 7731 1000

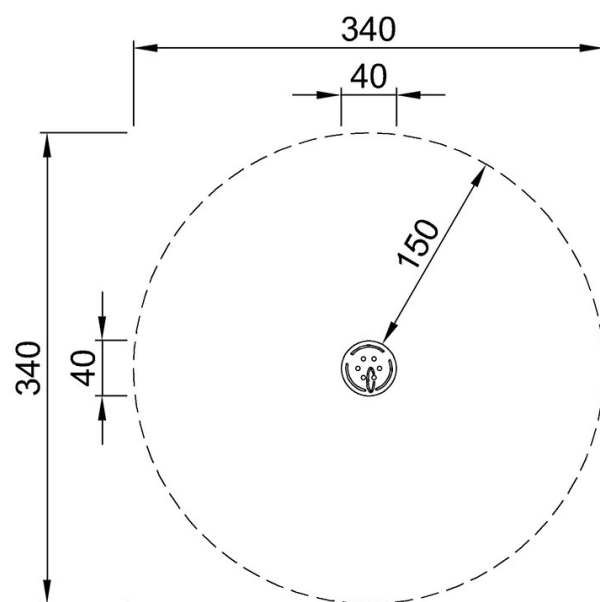


Spinner

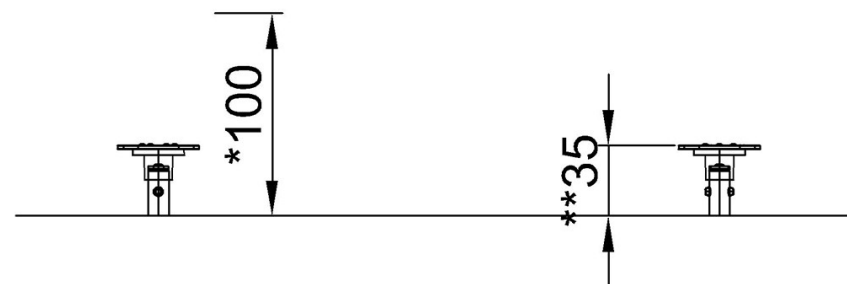
ELE500008

* Altura Máx. de caída | ** Altura total | *** Área de seguridad

* Altura Máx. de caída | ** Altura total



ELE500008
*100cm
**35cm
***9.1m²



ELE500008

[Haga clic para ver VISTA SUPERIOR](#)

[Haga clic para ver VISTA LATERAL](#)