

Luova keidas

NRO531

KOMPANI
Let's play



Keidastalossa on pöytä ja nostokurki. Kun pöydässä olevan putken läpi laittaa hiekkaa, hiekkamylly alkaa pyöriä. Nostokurjen tasolle pääsee kiipeilyseinän otteita pitkin tai alemmalta tasanteelta, jossa on hiekkamylly. Pienimmillekin leikkijöille riittää aineksia mielikuvitusleikkiin ja tutkimuksiin pitkäksi aikaa. Leikkipöytä kutsuu leikkimään yhdessä

ja lajittelemaan ja järjestelemään materiaaleja. Helppokäyttöisen ämpärin voi täyttää hiekalla, ja kun ämpäriä nostetaan, nostokurkea voi kääntää kahvaa pyörittämällä. Tuote on mahdollista saada pyydetäessä FSC®-sertifioidusta (FSC® C004450) Robinia-puusta.

Tuotenumero NRO531-1021	
Tuotetiedot	
Mitat PxLxK	318x345x337 cm
Ikäryhmä	2+
Leikkikapasiteetti	16
Väri vaihtoehdot	



Luova keidas

NRO531



Hiekkanoosturi

Fyysinen: ämpärin nostaminen ylös ja alas harjoittaa käsilihaksia ja kätevyyttä.

Sosiaalis-emotionaalinen: yhteistyö muiden kanssa, esim. kauhan vastaanottaminen, kouluttaa yhteistyötaitoja. **Kognitiivinen:** ymmärtäminen miten ketjujen mekanismi nostaa kauhoja ylös tai laskee alas, tukee loogista ajattelua. **Luovuus:** working with moveable play items that can leave a mark supports the child's creativity.



Tukevat kädensijat

Fyysinen: kädensija tarjoaa hyvän otteen vähemmän luottavaisille kiipeilijöille. Itsensä vetäminen ylös ja sisään kehittää ylävartalon lihaksia.



Hiekkapöytä suppilolla

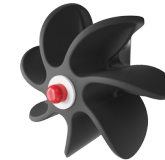
Sosiaalis-emotionaalinen: lapset voivat kerätä ja varastoida materiaaleja, tehdä yhteistyötä ja pitää tauon yhdessä.

Kognitiivinen: sand can be shifted through the funnel, for understanding of cause and effect and object permanence: that materials don't vanish but run through at the other end.



Slope

Fyysinen: kaltevaa pintaa pitkin ryöminen tai kävely kehittää tasapainoa ja ristikkäiskoordinaatiota. **Sosiaalis-emotionaalinen:** kaltevuus saa kiipeilyn tuntumaan turvalliselta, erityisesti pienille lapsille.



Hiekkaratas

Kognitiivinen: pyörivä hiekkaratas kehittää syyn ja seurauksen ymmärtämistä.



Hiekkalapio

Fyysinen: kehittää kätevyyttä ja ylävartalon lihaksia. **Kognitiivinen:** esineen pysyvyyden ymmärtäminen, lapion täyttäminen ja tyhjentäminen.

Luova keidas

NRO531

KOMPAN
Let's play



Kaikki KOMPANin Organic Robinia -tuotteet on valmistettu kestävästi kasvatetusta eurooppalaisesta robiniapuusta. Tuotteet voidaan pyydetessä toimittaa sataprosenttisesti FSC® Certified (FSC® C004450).



Värillisiin osiin käytetään vesiohenteista, ympäristöystävällistä ja erinomaisen UV-kestävyyden omaavaa maalia. Maali on standardin EN 71 osan 3 mukainen.



Robinia-tuotteet on suunniteltu KOMPANin värikonseptin mukaisesti, ja vakiovärejä on useita. Puu voidaan toimittaa myös käsittelemättömänä tai maalattuna puun värin säilyttävällä ruskealla maalilla.



Tuote/toiminnot on esiasennettu tehtaalla kaikkien turvallisuusvaatimusten huomioimiseksi.

Tuotenumero NRO531-1021	
Asennustiedot	
Putoamiskorkeus enintään	88 cm
Turva-alue	30,5 m ²
Asennusaika	19,4
Kaivanto	0,45 m ³
Betonivalu	0,00 m ³
Perustuksen syvyys (vakio)	100 cm
Lähteyksen paino	851 kg
Ankkurointivaihtoehdot	Syväper. ✓
Takuutiedot	
Robiniapuu	15 vuotta
Köydet & verkot	10 vuotta
Takuuseen kuuluvat varaosat	10 vuotta
Ruostumattomat teräsosat	Elinikäinen
Ruostumattomat teräsosat	Elinikäinen



Kestävän kehityksen data

NRO531



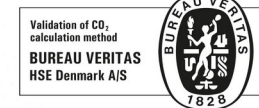
Tuotevaihe A1–A3	Hiilidioksi dipäästöt yhteensä	Hiilidioksi dipäästöt kiloa kohden	Kierrätys materiaalit
	kg CO ₂ e	kg CO ₂ e/kg	%
NRO531-1021	302,60	0,45	4,40

Näihin tekijöihin sovellettavana yleiskehityksenä käytetään Environmental Product Declaration -ympäristötuoteselostetta (EPD), jossa määritetään "ympäristötiedot tuotteen elinkaaren ajalta ja joka mahdollistaa samaan tehtävään tarkoitettujen tuotteiden keskinäisen vertailun" (ISO, 2006). Tämä seuraa elinkaariarviointimenetelmän (Life Cycle Assessment, LCA) rakennetta ja soveltaa sitä koko tuotevaiheeseen raaka-aineen hankinnasta tuotteen valmistukseen (A1–A3).

KOMPAN
Let's play

Kompan A/S

C.F. Tietgens Boulevard 32C
DK-5220 Odense SØ
Denmark



Verification of CO₂ calculation of: Nature play



Data version no. 2023-10-05

The CO₂ calculation and data are in compliance with the principles of a carbon footprint impact according to the GHG protocol (Greenhouse Gas Protocol), Scope 3, cradle to gate related to all individual components in the product category: "Nature play" represented by item no.: NRO409-0621.

(Scope 3 emissions include emission sources in the upstream and downstream value chain).

Date: 30. October 2023 | Valid until: 30. October 2025

Verified by:

Julie Marie Vejsgaard Larsen, LCA & EPD Consultant

Verification based on report: Validation of CO₂ calculation of 9 categories of Kompan product line, version 1.0, prepared by: Bureau Veritas HSE, Denmark: Julie M. V. Larsen.

Publication date: 30. October 2023

By Bureau Veritas HSE
www.bureauveritas.dk
+45 7731 1000

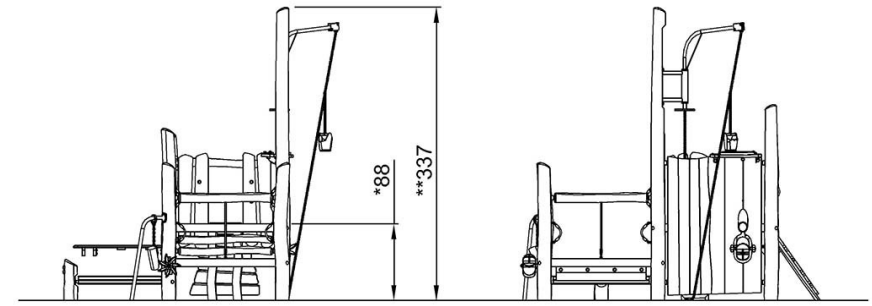
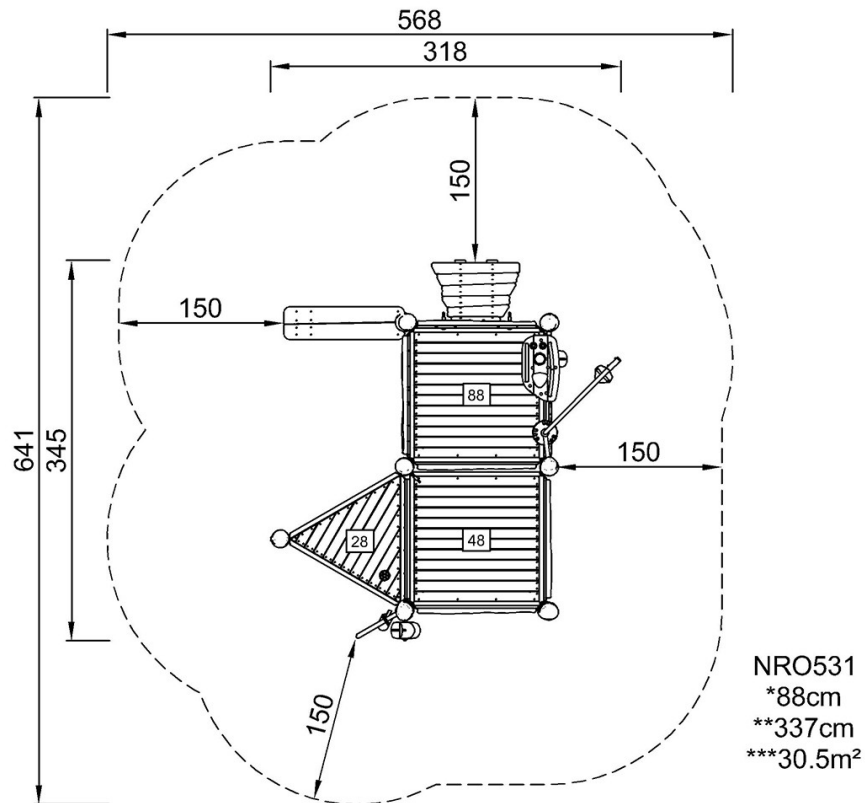


Luova keidas

NRO531

Putoamiskorkeus enint. | Kokonaiskorkeus | Turva-alue

Putoamiskorkeus enint. | Kokonaiskorkeus



NRO531

[Klikkaa nähdäksesi NÄKYMÄ YLHÄÄLTÄ](#)

[Klikkaa nähdäksesi NÄKYMÄ SIVULTA](#)