

# Anita Table

PAR1052



Varenr. PAR1052-0611

## Generel produktinformation

Dimensioner LxBxH 130x58x70 cm

Alder

Antal brugere

Farvemuligheder



Udendørs møbler spiller en vigtig rolle i vores samfund ved at tilføre en indbydende og social atmosfære, et sted at mødes, hygge sig eller hvile sig. Anita er et klassisk og komfortabelt parkmøbel, der indbyder offentligheden til at sætte sig ned og slappe af. De passer ind i og forbedrer offentlige områder som parker og legepladser osv. Anita Bord er et fritstående

bord, der kan kombineres med Anita bænke og stole. Grupperede møbler omkring et bord giver utallige anvendelsesmuligheder.

# Anita Table

PAR1052



Pladerne er fremstillet af fyrretræ fra ansvarligt skovbrug. Træet er trykimprægneret i henhold til EN335:2013, klasse 3 (svarende til NTR klasse AB). På anmodning kan det leveres som FSC®-certificeret (FSC® C004450).



Ståloverfladerne er varmgalvaniseret indvendigt og udvendigt med blyfri zink. Galvaniseringen har en fremragende korrosionsbestandighed i udendørs miljøer og kræver lav vedligeholdelse. Malede stælele varmforsinkes inden pulverlakering.



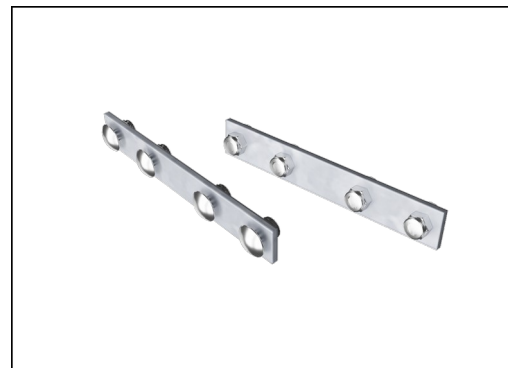
Pulverlakeret topfinish oven på galvanisering behandles i to trin: Let slibning og ren fejning, pulverbelægning - tykkelse 70-120 um.



KOMPAN udendørs møbler fås til montering i eller på jorden. Overflademontering ved forankring i underlaget eller nedgravning i jorden enten direkte i jorden eller med yderligere varmgalvaniserede stålbeslag.



Bænkene og bordene kan kombineres i flere forskellige sammenhænge ved at vælge individuelle produkter eller samles til større løsninger. Se katalog for mere inspiration.



Beslaget er fremstillet af rustfrit eller galvaniseret stål for at sikre holdbare forbindelser med en høj korrosionsbestandighed.

Varenr. PAR1052-0611

## Installationsinformation

Installationstid (timer)	0,6
Udgravningsmængde	0,12 m <sup>3</sup>
Betonmængde	0,09 m <sup>3</sup>
Forankringsdybde	65 cm
Fragtvægt	26 kg
Forankringsmuligheder	Overflade ✓ I jorden ✓

## Garanti

Galvaniseret stål	Livstid
Malet toplag	10 år
Fyrretræ	10 år
Garanterede reservedele	10 år
Rustfri stålkomponenter	Livstid

# Sustainability Data

PAR1052



Vugge-til-port A1-A3	Total CO <sub>2</sub> udledning	CO <sub>2</sub> e/kg	Genanvendte materialer
	kg CO <sub>2</sub> e	kg CO <sub>2</sub> e/kg	%
PAR1052-0611	37,80	1,70	31,60

Den overordnede ramme for disse faktorer er Environmental Product Declaration (EPD), som kvantificerer "miljøoplysninger om et produkts livscyklus og muliggør sammenligninger mellem produkter, der opfylder samme funktion" (ISO, 2006). Dette følger strukturen og anvender en livscyklusvurderingstilgang til hele produktfasen fra råvarer til fremstilling (A1-A3))

**KOMPAN**  
Let's play

## Kompan A/S

C.F. Tietgens Boulevard 32C  
DK-5220 Odense SØ  
Denmark



## Verification of CO<sub>2</sub> calculation of: Park



Data version no. 2023-10-05

The CO<sub>2</sub> calculation and data are in compliance with the principles of a carbon footprint impact according to the GHG protocol (Greenhouse Gas Protocol), Scope 3, cradle to gate related to all individual components in the product category: "Park" represented by item no.: PAR4070-0001.

(Scope 3 emissions include emission sources in the upstream and downstream value chain).

**Date: 30. October 2023 | Valid until: 30. October 2025**

**Verified by:**

Julie Marie Vejsgaard Larsen, LCA & EPD Consultant

Verification based on report: Validation of CO<sub>2</sub> calculation of 9 categories of Kompan product line, version 1.0, prepared by: Bureau Veritas HSE, Denmark: Julie M. V. Larsen.

**Publication date: 30. October 2023**

By Bureau Veritas HSE  
www.bureauveritas.dk  
+45 7731 1000

