

Tana del ragno doppia, scala ADA

NRO2009

KOMPAN
Let's play




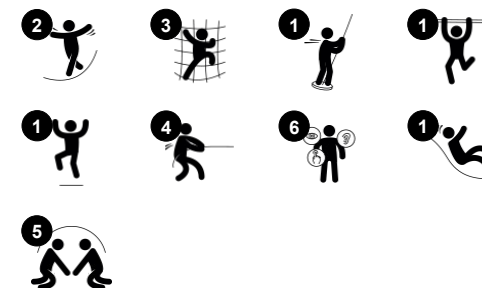
La tana del ragno è un'attrazione di gioco irresistibile per i bambini. Con i suoi vari angoli di gioco e le diverse attività di gioco fisico attira i bambini ancora e ancora per lungo tempo. La rete a forma di ragnatela allena la coordinazione, l'equilibrio e la consapevolezza spaziale dei bambini. Tutte queste abilità motorie sono cruciali quando ad esempio

quando si deve attraversare la strada. Il percorso di equilibrio e il palo dei pompieri sono entrambi motivatori del gioco e creano quella sensazione di solletico allo stomaco. Questi eventi di gioco allenano l'equilibrio e il senso dello spazio. Inoltre, l'attività del palo dei pompieri allena la densità ossea dei bambini. Ciò è particolarmente importante poiché i

bambini aumentano la massa muscolare principalmente nei loro primi anni. La scala accessibile conduce gli utenti fino allo scivolo. Scivolando, i bambini tornano indietro all'ingresso della scala, che è anche un luogo di incontro.



Codice articolo NRO2009-1021	
Informazioni generali prodotto	
Dimensioni (LxLxA)	822x679x417 cm
Età d'uso	4+
Capacità di gioco	27
Opzioni colori	



Tana del ragno doppia, scala ADA

NRO2009



Ponte a rete

Fisico: i bambini sviluppano la consapevolezza spaziale nella rete aperta.
Socio-emotivo: interazione con i bambini all'esterno, socializzazione. Cooperazione e considerazione, ad esempio quando si superano gli altri.



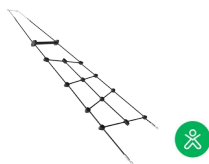
Scrivania laterale

Socio-emotivo: luogo d'incontro e spazio creativo. La condivisione e la cooperazione da entrambe le parti creano uno scenario sociale che favorisce la comunicazione e la cooperazione.



Palo dei pompieri

Fisico: la coordinazione è sostenuta quando si scende, così come i muscoli del busto e delle braccia. L'atterraggio rafforza la densità ossea, che viene costruita per la vita nella prima infanzia. **Socio-emotivo:** cambi di direzione e prese di rischio.



Rete da arrampicata

Fisico: la rete inclinata supporta il movimento di salita del corpo. La rete favorisce la coordinazione trasversale del corpo, che influisce sulla coordinazione della parte destra e sinistra del cervello, fondamentale per altre abilità come la capacità di leggere. L'asimmetria della rete sfida l'arrampicata dei bambini.



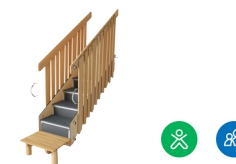
Scivolare

Fisico: lo scivolamento sviluppa la consapevolezza spaziale e il senso dell'equilibrio. Inoltre, i muscoli del core vengono allenati quando si sta seduti in posizione eretta e si scende. **Socio-emotivo:** empatia stimolata dal fare a turno.



Rete a ragno verticale

Fisico: La coordinazione trasversale è supportata quando si striscia attraverso, sopra e attraverso la rete. In questo modo si favorisce la cooperazione tra la parte destra e quella sinistra del cervello, importante per abilità come la lettura. I muscoli del core, delle braccia e delle gambe vengono rafforzati. **Socio-emotivo:** fare una pausa insieme nella rete e aspettare che gli altri attraversino supporta abilità sociali come la cooperazione e la comunicazione.



Scala accessibile

Fisico: la salita delle scale accessibili è adatta a tutti e favorisce la coordinazione trasversale e la muscolatura di braccia e gambe. Per i bambini più piccoli, si sviluppa la camminata sulle scale e l'alternanza dei piedi. **Socio-emotivo:** spazio per pause attive e accompagnatori adulti. Uno spazio inclusivo.

Tana del ragno doppia, scala ADA

NRO2009

KOMPAN
Let's play



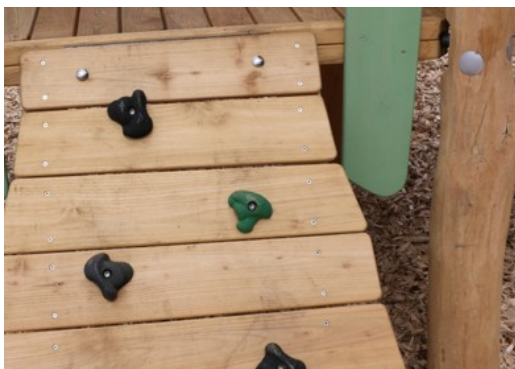
Tutti i prodotti Organic Robinia di KOMPAN sono realizzati in legno Robinia da fonti europee sostenibili. Su richiesta può essere fornito con FSC® Certified (FSC® C004450).



La vernice utilizzata per i componenti colorati è ecologica a base d'acqua con eccellente resistenza ai raggi UV. La vernice è conforme alla norma EN 71, parte 3.



I prodotti Robinia sono progettati con colori standard definiti da KOMPAN. Il legno può anche essere fornito come non trattato o con verniciatura marrone con un pigmento che mantiene il colore del legno.



Il prodotto / le attività sono pre-assemblati dalla fabbrica per garantire che vengano presi in considerazione tutti i requisiti di sicurezza.



L'hardware è realizzato in acciaio inossidabile o acciaio zincato per garantire connessioni durature con un'elevata resistenza alla corrosione.

Codice articolo NRO2009-1021

Informazione installazione

Max. altezza di caduta	209 cm
Superficie di sicurezza	68,0 m²
Tempo d'installazione totale	36,4
Volume di scavo	2,29 m³
Volume di calcestruzzo	0,32 m³
Profondità di base (standard)	100 cm
Peso della spedizione	1.841 kg
Opzioni ancoraggio	Interrato ✓

Garanzie

Legno Robinia	15 anni
Corde e reti	10 anni
Garanzia pezzi di ricambio	10 anni
Componenti in acciaio inossidabile	Garanzia a vita



Sustainability Data

NRO2009



Cradle to Gate A1-A3	Total CO ₂ emission	CO ₂ e/kg	Recycled materials
	kg CO ₂ e	kg CO ₂ e/kg	%
NRO2009-1021	938,10	0,65	7,30

The overall framework applied for these factors is the Environmental Product Declaration (EPD), which quantifies "environmental information on the life cycle of a product and enable comparisons between products fulfilling the same function" (ISO, 2006). This follows the structure and applies a Life-Cycle Assessment approach to the entire Product stage from raw material through manufacturing (A1-A3))

Kompan A/S
C.F. Tietgens Boulevard 32C
DK-5220 Odense SØ
Denmark



Verification of CO₂ calculation of: Nature play



Data version no. 2023-10-05

The CO₂ calculation and data are in compliance with the principles of a carbon footprint impact according to the GHG protocol (Greenhouse Gas Protocol), Scope 3, cradle to gate related to all individual components in the product category: "Nature play" represented by item no.: NRO409-0621.

(Scope 3 emissions include emission sources in the upstream and downstream value chain).

Date: 30. October 2023 | Valid until: 30. October 2025
Verified by:

Julie Marie Vejsgaard Larsen, LCA & EPD Consultant

Verification based on report: Validation of CO₂ calculation of 9 categories of Kompan product line, version 1.0, prepared by: Bureau Veritas HSE, Denmark: Julie M. V. Larsen.

Publication date: 30. October 2023

By Bureau Veritas HSE
www.bureauveritas.dk
+45 7731 1000

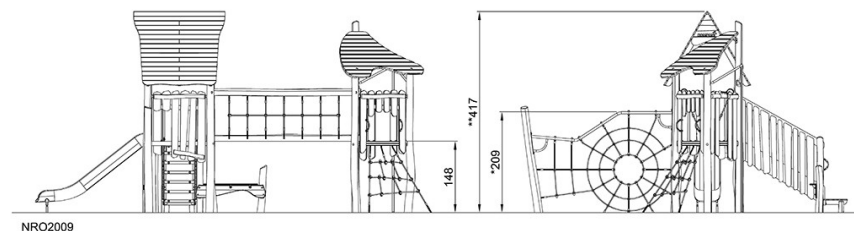
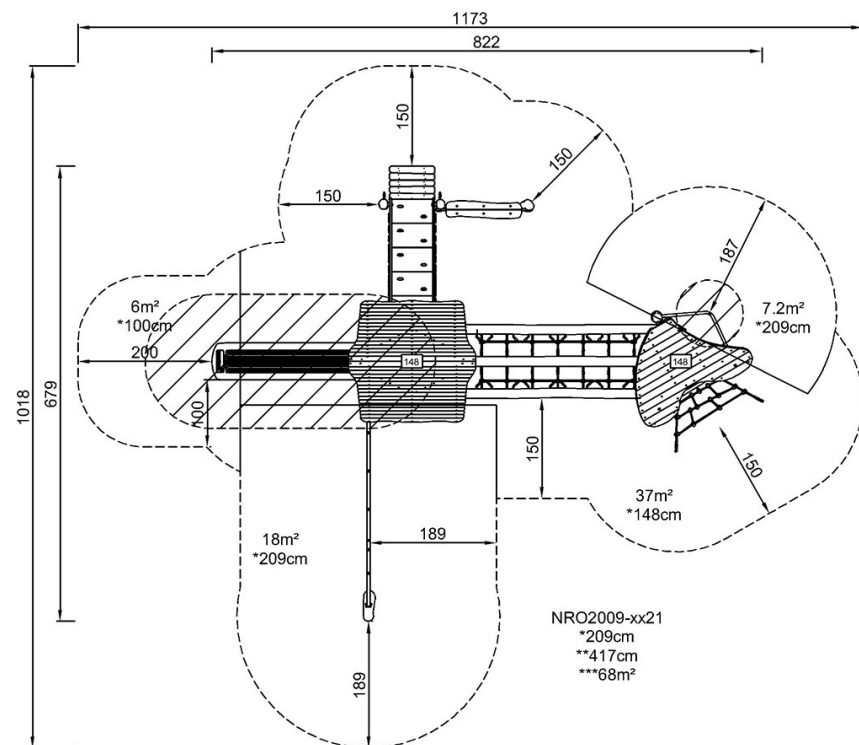


Tana del ragno doppia, scala ADA

NRO2009

Altezza di caduta massima | Altezza totale | Superficie di sicurezza

Altezza di caduta massima | Altezza totale



[Fai clic per visualizzare il rapporto VISTA SUPERIORE](#)

[Fai clic per visualizzare il rapporto VISTA LATERALE](#)