

Tren Toddler

M536

KOMPAN
Let's play





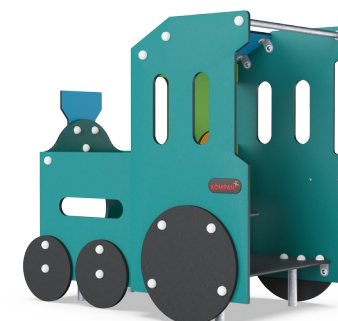
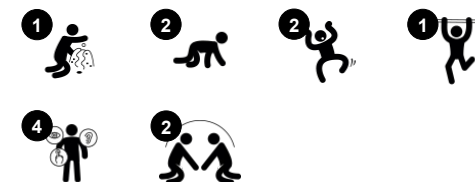
El tren para niños pequeños es una gran atracción. Las muchas opciones para reunirse y gatear ofrecen juego físico y social. El temática del tráfico estimulará la imaginación de los niños: ¿a dónde vamos en el tren? Esto iniciará conversaciones y juegos de rol. Estimular el desarrollo del lenguaje en los niños pequeños. Los niños pequeños disfrutan

moviendo sus cuerpos alrededor del tren. Esto entrena la coordinación cruzada, que es crucial para entrenar a los niños pequeños. La coordinación cruzada apoya las funciones en el cerebro que facilitan las habilidades de lectura posteriores. Gracias a las numerosas aberturas y huecos, las interacciones sociales se apoyan desde el interior hacia el exterior.

Número de artículo M53601-3418P

Información general del producto

Dimensiones LxAnch.xAl.	138x86x130 cm
Grupo de edad	6m+
Usuarios	4
Opciones de color	 



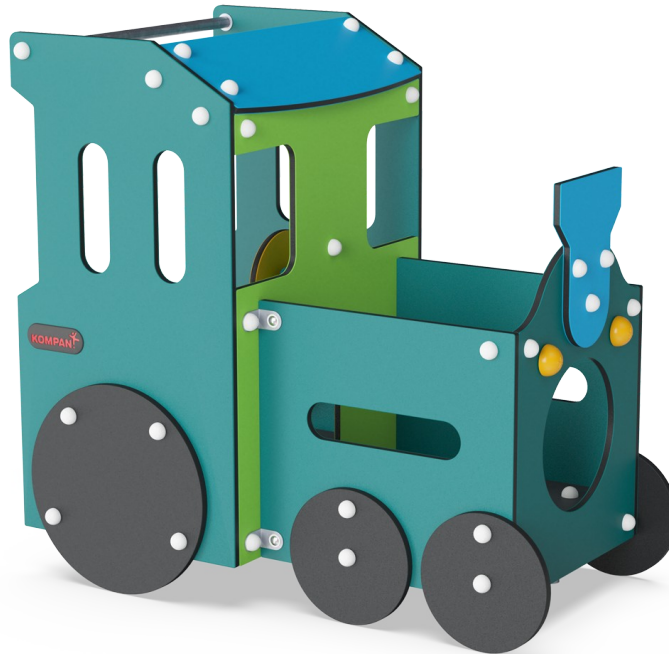
Tren Toddler

M536



Temática

Cognitivo: sugiere un tema y apoya el juego dramático, que estimula los idiomas y las habilidades de comunicación.



Banco

Socio-emocional: reunirse, cooperar o tomarse un descanso del juego - todos entrenan habilidades sociales.

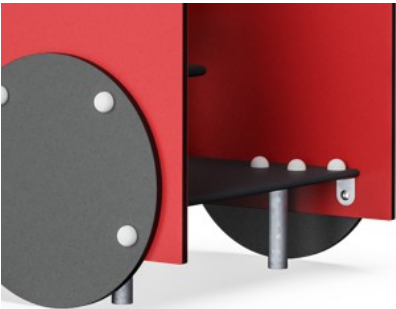


Túnel de gateo

Físico: los niños pueden cruzar el agujero gateando, y así desarrollar la coordinación cruzada, la propiocepción y la conciencia espacial. **Socio-emocional:** cooperación y respeto de los turnos al adelantarse unos a otros. **Cognitivo:** fomenta la comprensión del espacio, la forma y las medidas al ver si el cuerpo puede pasar por el agujero.

Tren Toddler

M536



Paneles de 19 mm EcoCore™. El EcoCore™ es un material ecológico altamente duradero, que no solo es reciclable después de su uso, sino que también consta de un núcleo producido a partir de material 100% reciclado.

El suelo está hecho de HPL con un espesor de 10 mm y textura de superficie antideslizante según EN 438-6. KOMPAN HPL tiene una alta resistencia al desgaste para garantizar una larga vida útil en todos los climas.

El mango está hecho de polipropileno PP con excelente resistencia al impacto y utilizable dentro de un amplio intervalo de temperatura.

Número de artículo M53601-3418P	
Información de instalación	
Altura máxima de caída	48 cm
Área de seguridad	14,8 m²
Horas de instalación	5,5
Volumen de excavación	0,09 m³
Volumen de hormigón	0,00 m³
Profundidad de anclaje	60 cm
Peso del envío	136 kg
Opciones de anclaje	Enterrar ✓ Suelo duro ✓
Garantías	
EcoCore HDPE	De por vida
Cubiertas de HPL	15 años
Partes móviles	2 años
Piezas de repuesto garantizadas	10 años



Las versiones de KOMPAN GreenLine están diseñadas con los mejores materiales sostenibles con el factor de emisión de CO2e más bajo posible, como los paneles EcoCore™ de 100 % de desechos oceánicos reciclados post consumo.



Sustainability Data

M536



Cuna a puerta A1-A3	Emisión total CO ₂	CO ₂ e/kg	Materiales Reciclados
	kg de CO ₂ e	kg de CO ₂ e/kg	%
M53601-3418P	155,70	1,75	58,10

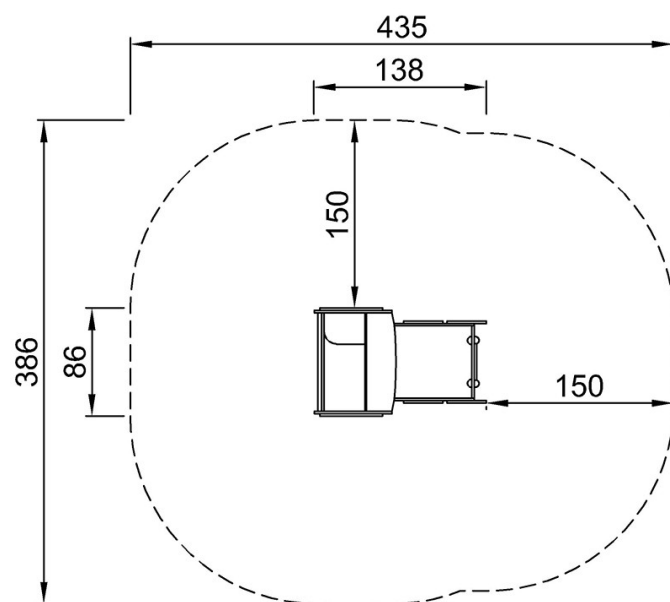
El marco general aplicado para estos factores es la Declaración Ambiental de Producto (EPD), que cuantifica "la información ambiental sobre el ciclo de vida de un producto y permite realizar comparaciones entre productos que cumplen la misma función" (ISO, 2006). Esto sigue la estructura y aplica un enfoque de evaluación del ciclo de vida a toda la etapa del producto, desde la materia prima hasta la fabricación (A1-A3))

Tren Toddler

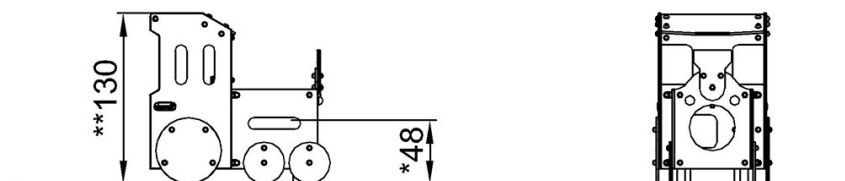
M536

* Altura Máx. de caída | ** Altura total | *** Área de seguridad

* Altura Máx. de caída | ** Altura total



M53601
*48cm
**130cm
***14.8m²



M53601

[Haga clic para ver VISTA SUPERIOR](#)

[Haga clic para ver VISTA LATERAL](#)