

# Boisko Panna, wysokie

FRE601301

**KOMPANI**  
Let's play



Odległość między pionowymi rurkami jest na tyle mała, że małe piłki, jak na przykład piłki do hokeja na trawie, przez cały czas pozostają wewnątrz boiska. Dzięki osadzeniu rur w stalowej ramie boisko Panna jest konstrukcją wyjątkowo odporną na akty wandalizmu, którą można umieścić w dowolnym miejscu. Przezroczysta konstrukcja ułatwia widzom

śledzenie przebiegu gry. Wejście hokejowe jest na tyle niskie, że zapewnia łatwy dostęp, ale utrzymuje większość piłek w grze, zapewniając szybką rozgrywkę.



|                               |                |
|-------------------------------|----------------|
| Nr produktu FRE601301-0901    |                |
| Ogólne Informacje o Produkcie |                |
| Wymiary DxSzxW                | 693x633x203 cm |
| Grupa wiekowa                 | 3+             |
| Max. ilość Osób               | -              |
| Dostępne kolory               |                |

# Boisko Panna, wysokie

FRE601301

**KOMPAN**  
Let's play



Słupy Ø21,3 x 2mm są mocowane do stalowych paneli, aby uniknąć pęknięć i wyłamań ze stalowej ramy. Przez to to rozwiązanie jest ekstremalnie wytrzymałe i odporne na wandalizm.



Wszystkie stalowe elementy wykonane są ze stali węglowej, spawane zgodnie z EN ISO5817 i galwanizowane ogniowo zgodnie z ISO1461. Ten proces zapewnia wysoką wytrzymałość w każdych warunkach pogodowych.



Słupy wykonane są z profili o wymiarach 80 x 80 x 3mm z horyzontalnymi 6mm spawanymi kołnierzami. Zapewnia to łatwą instalację i wytrzymałe rozwiązanie. Nasadki wykonane są z Polietylenu niskiej gęstości i przymocowane są nitami jednostronnie zamykanymi.

Nr produktu FRE601301-0901

## Informacje Dotyczące Instalacji

|                                  |  |
|----------------------------------|--|
| Max. wysokość upadku             | 0 cm   |
| Strefa bezpieczeństwa            | 0,0 m <sup>2</sup>                               |
| Czas instalacji                  | 13,0   |
| Objętość wykopu                  | 0,98 m <sup>3</sup>                              |
| Objętość betonu                  | 0,86 m <sup>3</sup>                              |
| Głębokość podstawy (standardowa) | 85 cm  |
| Waga przesyłki                   | 869 kg   |
| Opcje kotwienia                  | W ziemi <input checked="" type="checkbox"/>      |
|                                  | Powierzchnia <input checked="" type="checkbox"/> |

## Informacje o Gwarancji

|                 |            |
|-----------------|------------|
| EcoCore HDPE    | Dożywotnia |
| Słup HDG        | Dożywotnia |
| Części Zapasowe | 10 lat     |



Każdy z paneli ma cztery termoplastyczne wulkanizaty – zatyczki, które łączą panele ze słupami. Zatyczki redukują vibracje przez co zmniejszają poziom hałasu. Zatyczki ułatwiają również instalację, ponieważ zawierają wcześniej zainstalowane śruby.



Boiska Wielofunkcyjne (MUGA) KOMPAN są zaprojektowane jako elastyczny system. Z konfiguratorem możesz zmienić rozmiar, wysokość, panele, wejścia i bramki, aby stworzyć Boisko, które będzie skrojone do Twoich potrzeb i budżetu.



Bramki Panna o wymiarach 118x68cm i dystansie 68mm między wertykalnymi rurami Ø21,3mm pozwala na utrzymanie piłki w grze. Bramka jest obramowana kolorowymi panelami HDPE, aby podkreślić cel.



# Dane Dotyczące Zrównoważonego Rozwoju

FRE601301



**Od wydobycia  
surowców do  
opuszczenia wytwórni  
A1–A3**

**Całkowita  
emisja  
CO<sub>2</sub>**

**CO<sub>2</sub>e na  
kg  
produktu**

**Materiały  
pochodzą  
ce z  
recyklingu**

kg CO<sub>2</sub>e

kg CO<sub>2</sub>e/kg

%

**FRE601301-0901**

2.114,10

2,58

50,10

Ogólne ramy stosowane dla tych czynników to Środowiskowa Deklaracja Produktu (EPD), która określa ilościowo "informacje środowiskowe dotyczące cyklu życia produktu i umożliwia porównywanie produktów spełniających tę samą funkcję" (ISO, 2006). W niniejszym dokumencie przyjęto strukturę i zastosowano podejście oceny cyklu życia w odniesieniu do całego etapu produktu, od surowców po produkcję (A1-A3).

## Kompan A/S

C.F. Tietgens Boulevard 32C  
DK-5220 Odense SØ  
Denmark

Validation of CO<sub>2</sub>  
calculation method  
**BUREAU VERITAS**  
HSE Denmark A/S



**Verification of CO<sub>2</sub> calculation of:  
Sport**



Data version no. 2023-10-05

The CO<sub>2</sub> calculation and data are in compliance with the principles of a carbon footprint impact according to the GHG protocol (Greenhouse Gas Protocol), Scope 3, cradle to gate related to all individual components in the product category: "Sport" represented by item no.: FRE600202-0901.

(Scope 3 emissions include emission sources in the upstream and downstream value chain).

**Date: 30. October 2023 | Valid until: 30. October 2025**

**Verified by:**

Julie Marie Vejsgaard Larsen, LCA & EPD Consultant

Verification based on report: Validation of CO<sub>2</sub> calculation of 9 categories of Kompan product line, version 1.0, prepared by: Bureau Veritas HSE, Denmark: Julie M. V. Larsen.

**Publication date: 30. October 2023**

**By Bureau Veritas HSE**  
www.bureauveritas.dk  
+45 7731 1000





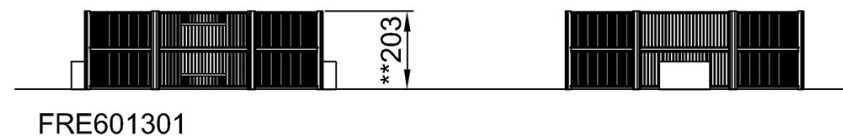
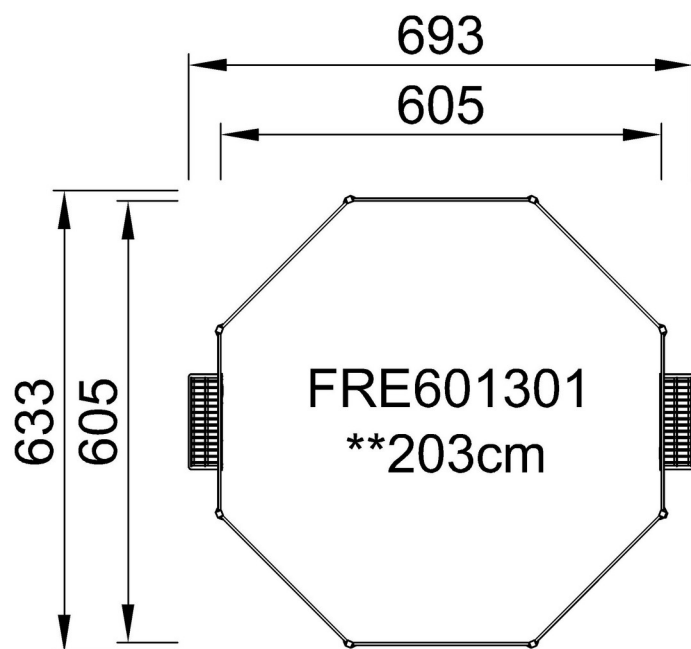
# Boisko Panna, wysokie

FRE601301

**KOMPAN**  
Let's play

\* Max Wys. Upadku | \*\* Wysokość | \*\*\* Strefa Bezpieczeństwa

\* Max Wys. Upadku | \*\* Max Wysokość



[Kliknij, aby zobaczyć RZUT Z GÓRY](#)

[Kliknij, aby zobaczyć RZUT BOCZNY](#)