

Panna, matala

FRE601201



| Tuotenumero FRE601201-0501 | |
|----------------------------|----------------|
| Tuotetiedot | |
| Mitat PxLxK | 693x633x103 cm |
| Ikäryhmä | 3+ |
| Leikkikapasiteetti | - |
| Värvaihtoehdot | |

Panna on pienin monitoimikenttä, mutta rajallisessakin tilassa on paljon pelattavuutta. Panna-areena on intensiivinen peliareena. Pallo pysyy aina liikkeellä, olipa pelinä yksi yhtiä vastaan tai kolme kolmea vastaan. Pyöreä muoto kutsuu ulkopuolella olevia seuraamaan ja osallistumaan, joten kentästä muodostuu sosiaalinen kohtaamispaikka tai pienten

turnausten pitopaikka. Tilassa voi pelata panna/katujalkapalloa tai salibandya. Hinnat eivät sisällä alustaa. Panna-areena voidaan varustaa tarpeidesi mukaan seuraavilla lisävarusteilla:

- Panna- (1,2 x 0,7 m) tai salibandymaalit (1,5 x 1 m)

- Laukaisuseinäpaneelit

- Paneelityyppi (värilliset levyt tai puinen ulkoasu)

- Tolppien värit



Panna, matala

FRE601201



Ø 21,3 mm x 2 mm putket on upotettu teräspaneeliin, mikä estää halkeamien syntymistä ja putkien irtoamisen teräsrungosta. Tämän ansiosta rakenne on erittäin vahva ja kestää hyvin ilkivaltaa.



Kaikki teräskomponentit on valmistettu hiiliteräksestä. Hitsaus on tehty EN ISO 5817 -standardin ja kuumasinkitys (HDG) ISO1461-standardin mukaisesti. Tämä prosessi antaa hyvän suojauksen kaikissa olosuhteissa.



Tolppien mitat ovat 80 x 80 x 3 mm, ja niissä on vaakasuoraan hitsatut laipat (6 mm). Tämän ansiosta asentaminen on helppoa ja rakenne vahva. Matalan tiheyden polyeteenistä tehdyt tolppien tulpat kiinnitetään vetoniiteillä.

| | |
|-----------------------------|---------------------------|
| Tuotenumero FRE601201-0501 | |
| Asennustiedot | |
| Putoamiskorkeus enintään | 0 cm |
| Turva-alue | 0,0 m ² |
| Asennusaika | 8,3 |
| Kaivanto | 0,67 m ³ |
| Betonivalu | 0,56 m ³ |
| Perustuksen syvyys (vakio) | 85 cm |
| Lähtetyksen paino | 482 kg |
| Ankkurointivaihtoehdot | Syväper. ✓ Pinta-as. ✓ |
| Takuutiedot | |
| HDG-tolppa | Elinikäinen |
| EcoCore HDPE | Elinikäinen |
| Takuuseen kuuluvat varaosat | 10 vuotta |



Kussakin paneelissa on neljä tulppaa, jotka ovat termoplastista vulkanisaattia ja joilla paneelit kiinnitetään tolppiin. Tulpat vähentävät ääntä ja vaimentavat näin melua. Lisäksi tulpat helpottavat asennusta esiasennettujen muttereiden ansiosta.



KOMPANin MUGA-monitoimikentät on suunniteltu joustaviksi. Konfiguraattorin avulla voit helposti muuttaa kokoa, korkeutta, paneeleja, sisäänkäyntejä ja maaleja ja luoda ympäristöösi, budjettiisi ja käyttötarkoituksiisi sopivan MUGA-monitoimikentän.



Panna-maalien koko on 118 x 68 cm, ja pystyputkien (Ø 21,3 mm) välinen etäisyys on 68 mm. Väli on riittävän pieni pitämään kaikki pallot pelissä. Kohdealueen korostamiseksi maalin suuta reunustaa värillinen HDPE-lista.



Kestävän kehityksen data

FRE601201



| Tuotevaihe A1–A3 | Hiilidioksi dipäästöt yhteensä | Hiilidioksi dipäästöt kiloa kohden | Kierrätys materiaalit |
|-----------------------|--------------------------------------|---|--------------------------|
| | kg CO ₂ e | kg CO ₂ e/kg | % |
| FRE601201-0501 | 1.156,20 | 2,56 | 50,40 |

Näihin tekijöihin sovellettavana yleiskehiksenä käytetään Environmental Product Declaration -ympäristötuoteselostetta (EPD), jossa määritetään "ympäristötiedot tuotteen elinkaaren ajalta ja joka mahdollistaa samaan tehtävään tarkoitettujen tuotteiden keskinäisen vertailun" (ISO, 2006). Tämä seuraa elinkaariarviointimenetelmän (Life Cycle Assessment, LCA) rakennetta ja soveltaa sitä koko tuotevaiheeseen raaka-aineen hankinnasta tuotteen valmistukseen (A1–A3).

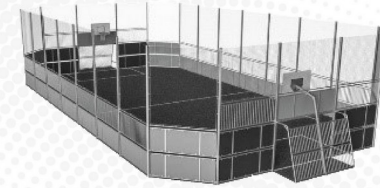
KOMPAN
Let's play

Kompan A/S

C.F. Tietgens Boulevard 32C
DK-5220 Odense SØ
Denmark



Verification of CO₂ calculation of: Sport



Data version no. 2023-10-05

The CO₂ calculation and data are in compliance with the principles of a carbon footprint impact according to the GHG protocol (Greenhouse Gas Protocol), Scope 3, cradle to gate related to all individual components in the product category: "Sport" represented by item no.: FRE600202-0901.

(Scope 3 emissions include emission sources in the upstream and downstream value chain).

Date: 30. October 2023 | Valid until: 30. October 2025

Verified by:

Julie Marie Vejsgaard Larsen, LCA & EPD Consultant

Verification based on report: Validation of CO₂ calculation of 9 categories of Kompan product line, version 1.0, prepared by: Bureau Veritas HSE, Denmark: Julie M. V. Larsen.

Publication date: 30. October 2023

By Bureau Veritas HSE
www.bureauveritas.dk
+45 7731 1000

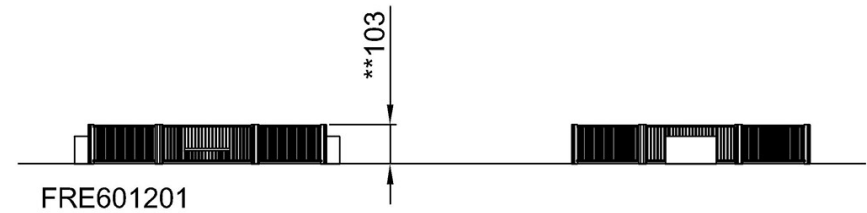
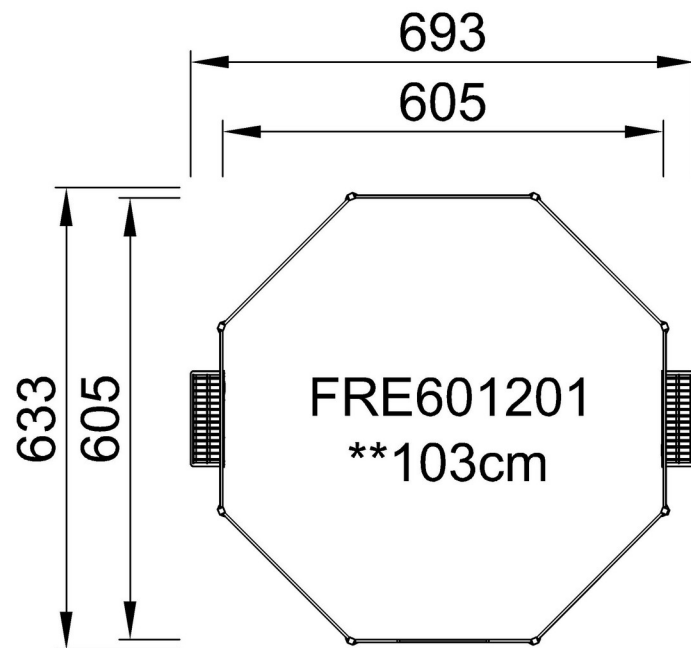


Panna, matala

FRE601201

Putoamiskorkeus enint. | Kokonaiskorkeus | Turva-alue

Putoamiskorkeus enint. | Kokonaiskorkeus



[Klikkaa nähdäksesi NÄKYMÄ YLHÄÄLTÄ](#)

[Klikkaa nähdäksesi NÄKYMÄ SIVULTA](#)