

# jeu sur ressort : Piou Piou

M188




**KOMPAN**  
Let's play



Le jeu de balancement est une activité passionnante qui attire énormément les jeunes enfants. Cela aide également à développer des compétences physiques et cognitives. Les mouvements de bascule du petit canard répondent aux propres mouvements de l'enfant en avant et en arrière. Cela demande de la coordination et développe une conscience

spatiale et un sens de l'équilibre. Ce sont des habiletés motrices fondamentales qui aident l'enfant à bouger en toute confiance et à rester assis sur une chaise. Les mouvements réactifs aident également les enfants à être conscients du lien de cause à effet: lorsqu'ils bougent leur corps, cela a un impact sur le piou-piou. Cette compréhension élargit le monde du nourrisson

et pose les bases de la compréhension de la pensée logique.

Référence M18801-01P	
Informations générales	
Dimensions LxPxH	28x66x58 cm
Age minimum	1+
Capacité idéale (utilisateurs)	1
Options de couleurs	  



# jeu sur ressort : Piou Piou

M188



## Poignée

**Physique:** la possibilité de s'agripper à plusieurs endroits de la poignée assure une bonne prise, nécessaire pour se balancer. Cela entraîne les muscles des mains et des bras.



## Mouvement de bascule

**Physique:** la réaction aux mouvements ajoute à la conscience spatiale et au sens de l'équilibre. Il s'agit d'aptitudes motrices qui aident l'enfant à rester assis sur une chaise, ce qui exige un bon sens de l'équilibre.  
**Cognitive:** entraîne la compréhension de la relation de cause à effet : lorsque je bouge mon corps, le ressort bouge.



## Support pour les pieds

**Physique:** le repose-pieds favorise un balancement intensif. Le bercement stimule les sens de l'équilibre et de l'espace. Le fait de se balancer intensément favorise également la coordination et la force musculaire.

# jeu sur ressort : Piou Piou

M188



Panneaux de 19 mm EcoCore™, matériau hautement durable et respectueux de l'environnement, qui est non seulement recyclable après utilisation, mais se compose également d'un noyau fabriqué à partir de matériaux post-consommation recyclés à 100 % à partir de déchets d'emballages alimentaires.



Le siège est fabriqué en HPL d'une épaisseur de 17,8 mm. Il présente une excellente résistance à l'usure et est équipé de la surface antidérapante unique de chez KOMPAN.

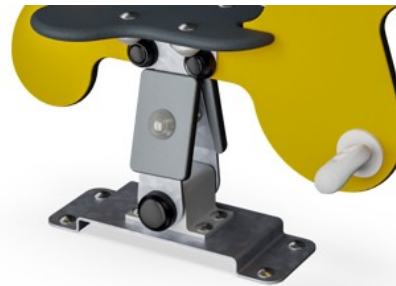


Le mouvement de bascule sur l'axe est réalisé par un élément de ressort de torsion ROSTA robuste. L'élément ROSTA est silencieux et nécessite peu d'entretien.

Référence M18801-01P	
Installation	
Hauteur de Chute Max.	60 cm
Zone de sécurité	5,3 m²
Temps total d'installation	2,2
Volume d'excavation	0,12 m³
Volume de béton	0,00 m³
Profondeur ancrage	44 cm
Poids d'expédition	21 kg
Options d'ancrage	A enterrer ✓ A cheiller ✓
Garantie	
EcoCore HDPE	Garanti à vie
Acier galvanisé	Garanti à vie
Dispo pièces après arrêt fab.	10 ans
Ressorts	5 ans



Les poignées et les repose-pieds sont faits de nylon moulé par injection de haute qualité (PA6). Le PA6 présente une bonne résistance à l'usure et aux chocs.



Les surfaces en acier sont galvanisées à chaud sur les faces intérieures et extérieures avec du zinc sans plomb. La galvanisation présente une excellente résistance à la corrosion en milieu extérieur et ne nécessite aucun entretien.



Les versions KOMPAN GreenLine (conception Verte) sont conçues à partir de matériaux respectueux de l'environnement dont le facteur d'émission de CO2e est le plus bas possible, tels que les panneaux EcoCore™ provenant à 100 % de déchets océaniques recyclés après consommation.



# Sustainability Data

M188



Cradle to Gate A1-A3	Total CO <sub>2</sub> emission	CO <sub>2</sub> e/kg	Matériaux recyclés
	kg CO <sub>2</sub> e	kg CO <sub>2</sub> e/kg	%
M18801-01P	45,70	2,66	41,00

Le cadre général appliqué est la Déclaration Environnementale Produit (DEP), qui quantifie « les informations environnementales sur le cycle de vie d'un produit et permet des comparaisons entre produits remplissant la même fonction » (ISO, 2006). Cela suit la structure et applique une approche d'évaluation du cycle de vie à l'ensemble de l'étape du produit, de la matière première à la fabrication (A1-A3))

Kompan A/S  
C.F. Tietgens Boulevard 32C  
DK-5220 Odense SØ  
Denmark



## Verification of CO<sub>2</sub> calculation of: Themed play systems



Data version no. 2023-10-05

The CO<sub>2</sub> calculation and data are in compliance with the principles of a carbon footprint impact according to the GHG protocol (Greenhouse Gas Protocol), Scope 3, cradle to gate related to all individual components in the product category: "Themed play systems" represented by item no.: MSC641100-3717P.

(Scope 3 emissions include emission sources in the upstream and downstream value chain).

Date: 30. October 2023 | Valid until: 30. October 2025  
Verified by:

Julie Marie Vejsgaard Larsen, LCA & EPD Consultant

Verification based on report: Validation of CO<sub>2</sub> calculation of 9 categories of Kompan product line, version 1.0, prepared by: Bureau Veritas HSE, Denmark: Julie M. V. Larsen.

Publication date: 30. October 2023

By Bureau Veritas HSE  
www.bureauveritas.dk  
+45 7731 1000

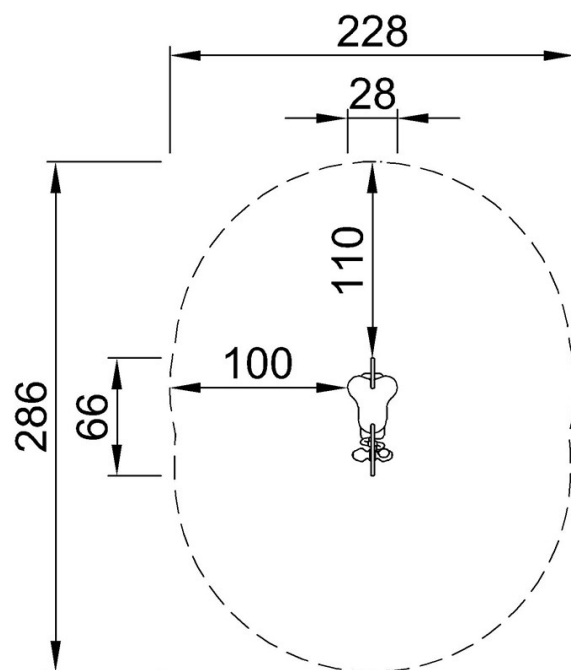


# jeu sur ressort : Piou Piou

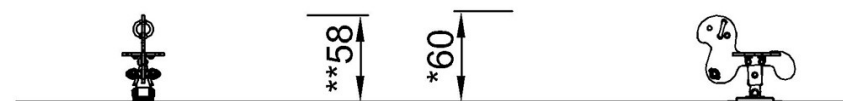
M188

\* Hauteur de chute maximale | \*\* Hauteur totale | \*\*\* Zone de sécurité

\* Hauteur de chute maximale | \*\* Hauteur totale



M18803  
\*60cm  
\*\*58cm  
\*\*\*5.3m<sup>2</sup>



M18803

[Cliquez pour voir le rapport VUE DE DESSUS](#)

[Cliquez pour voir le rapport VUE LATÉRALE](#)