

# Combinaison 3 tours avec pont

PCM300521

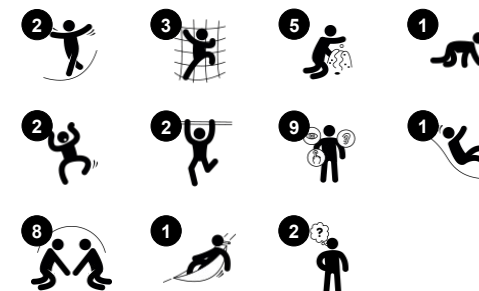
**KOMPAN**  
Let's play



Référence PCM300521-0603

## Informations générales

Dimensions LxPxH	348x400x211 cm
Age minimum	1+
Capacité idéale (utilisateurs)	24
Options de couleurs	



La combinaison 3 tours avec pont propose une brillante variété d'activités de jeux. La tour de toboggan offre une boucle rapide entre les escaliers et le toboggan, ce qui peut être un jeu extrêmement amusant et rapide qui entraîne également le sens de l'équilibre. Pour encore plus d'excitation et de sensations fortes, le pont oscillant réagit au mouvement de l'enfant

lorsqu'il se déplace dessus, entraînant l'équilibre et la conscience spatiale. Ces habiletés motrices sont fondamentales pour gérer le monde en toute confiance. La maisonnette spacieuse a un design transparent et des panneaux de jeux qui permettent aux enfants de jouer de l'intérieur et de l'extérieur. Les panneaux de bureau de convoyeur ainsi

que le panneau de roue dentée invitent à la coopération et à la prise de tour, stimulant les compétences socio-émotionnelles des enfants et leur capacité à se faire des amis.



Les données peuvent être modifiées sans préavis.

# Combinaison 3 tours avec pont

PCM300521



## Panneau de fleurs

**Socio-émotionnel:** jouer des deux côtés favorise la coopération. **Cognitive:** suggère un thème et soutient le jeu de rôle, qui stimule les langues et les compétences de communication.



## Pont de randonnée

**Physique:** le pont fait travailler l'équilibre, la coordination & la conscience de l'espace : lorsqu'ils traversent le pont en courant / sautant. **Socio-émotionnel:** stimule la socialisation et la coopération.



## Glisser

**Physique:** développe la conscience de l'espace & de l'équilibre. Les muscles du tronc sont entraînés lors de la descente en position verticale. **Socio-émotionnel:** l'empathie est encouragée en attendant son tour. **Cognitive:** développement de la compréhension de l'espace, de la vitesse & des distances en glissant.



## Grimper sur le pont

**Physique:** les barres transversales antidérapantes servent de support aux tout-petits qui montent et descendent.



## Panneau du levier de vitesses

**Socio-émotionnel:** encourage coopération, prise de tours, partage. **Cognitive:** favorise le jeu théâtral, ce qui stimule les compétences linguistiques & la communication lors de l'explication des fonctionnalités. **Créative:** laisser sa marque en changeant la position de l'engrenage.



## Trou de passage

**Physique:** le trou permet de ramper, ce qui développe la coordination et la conscience spatiale. **Socio-émotionnel:** coopération et patience sont stimulées.



## Balcon

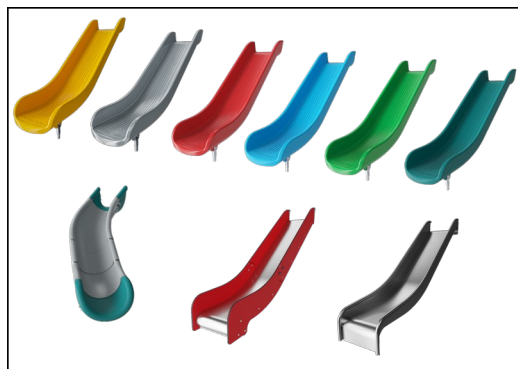
**Socio-émotionnel:** invite à la rencontre & à l'interaction avec les personnes au niveau du sol. **Cognitive:** invite au jeu théâtral, ce qui stimule le développement du langage.

# Combinaison 3 tours avec pont

PCM300521



Panneaux de 19 mm EcoCore™, matériau hautement durable et respectueux de l'environnement, qui est non seulement recyclable après utilisation, mais se compose également d'un noyau fabriqué à partir de matériaux post-consommation recyclés à 100 % à partir de déchets d'emballages alimentaires. Panneaux en bois de pin imprégné et peint en brun avec profilés verticaux en acier.



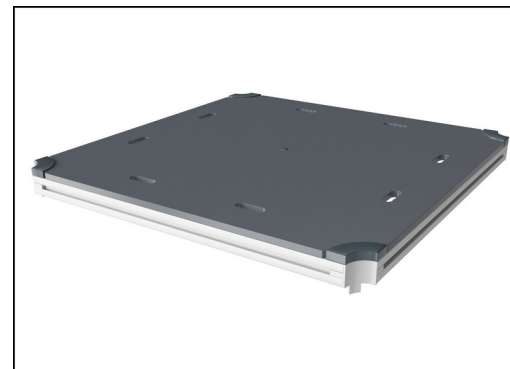
Les glissières peuvent être choisies en six couleurs et 3 matériaux différents : Glissières droites ou courbes en PE moulé d'une seule pièce. Côtés EcoCore™ combinés et acier inoxydable. Conception entièrement en acier inoxydable en une seule pièce pour des solutions plus résistantes au vandalisme.



Les poteaux principaux avec pied en acier galvanisé à chaud sont disponibles en différents matériaux : Poteaux en bois de pin imprégnés sous pression. Poteaux en acier Pré-galvanisé à l'intérieur et à l'extérieur avec finition thermolaquée. Poteaux en Aluminium sans plomb avec finition supérieure colorée anodisée. Poteaux GreenLine (conception Verte TexMade) conçus à partir de PolyÉthylène et déchets textiles recyclés à 100 % post-consommation.



Les composants en acier coloré ont une base de galvanisation à chaud et une finition supérieure thermolaquée. Cela offre une résistance ultime à la corrosion dans les climats du monde entier.



Tous les ponts sont soutenus par des profilés en aluminium de conception unique, à faible teneur en carbone avec plusieurs options de fixation. Les ponts moulés de couleur grise sont constitués à 75 % de polypropylène, provenant de déchets océaniques post-consommation, avec un motif et une surface texturés antidérapants.



Les versions KOMPAN GreenLine sont conçues avec des matériaux respectueux de l'environnement ultimes avec le facteur d'émission de CO<sub>2</sub>e le plus bas possible. Poteau TexMade (textile recyclé), panneaux EcoCore™ (PolyÉthylène) de déchets océaniques recyclés à 100 % post-consommation et ponts en PolyPropylène moulé.

Référence PCM300521-0603

## Installation

Hauteur de Chute Max.	100 cm
Zone de sécurité	33,2 m²
Temps total d'installation	20,3
Volume d'excavation	0,51 m³
Volume de béton	0,00 m³
Profondeur ancrage	60 cm
Poids d'expédition	679 kg
Options d'ancrage	A enterrer ✓ A cheiller ✓

## Garantie

EcoCore HDPE	Garanti à vie
Poteau	10 ans
PP Decks	10 ans
Dispo pièces après arrêt fab.	10 ans



# Sustainability Data

PCM300521



Cradle to Gate A1-A3	Total CO <sub>2</sub> emission	CO <sub>2</sub> e/kg	Matériaux recyclés
	kg CO <sub>2</sub> e	kg CO <sub>2</sub> e/kg	%
PCM300521-0651	935,80	1,93	62,00
PCM300521-0603	817,60	1,71	25,80

Le cadre général appliqué est la Déclaration Environnementale Produit (DEP), qui quantifie « les informations environnementales sur le cycle de vie d'un produit et permet des comparaisons entre produits remplissant la même fonction » (ISO, 2006). Cela suit la structure et applique une approche d'évaluation du cycle de vie à l'ensemble de l'étape du produit, de la matière première à la fabrication (A1-A3))

**Kompan A/S**  
C.F. Tietgens Boulevard 32C  
DK-5220 Odense SØ  
Denmark



## Verification of CO<sub>2</sub> calculation of: Play systems



Data version no. 2023-10-05

The CO<sub>2</sub> calculation and data are in compliance with the principles of a carbon footprint impact according to the GHG protocol (Greenhouse Gas Protocol), Scope 3, cradle to gate related to all individual components in the product category: "Play systems" represented by item no.: PCM200321-0950.

(Scope 3 emissions include emission sources in the upstream and downstream value chain).

**Date: 30. October 2023 | Valid until: 30. October 2025**

**Verified by:**

Julie Marie Vejsgaard Larsen, LCA & EPD Consultant

Verification based on report: Validation of CO<sub>2</sub> calculation of 9 categories of Kompan product line, version 1.0, prepared by: Bureau Veritas HSE, Denmark: Julie M. V. Larsen.

**Publication date: 30. October 2023**

**By Bureau Veritas HSE**  
www.bureauveritas.dk  
+45 7731 1000

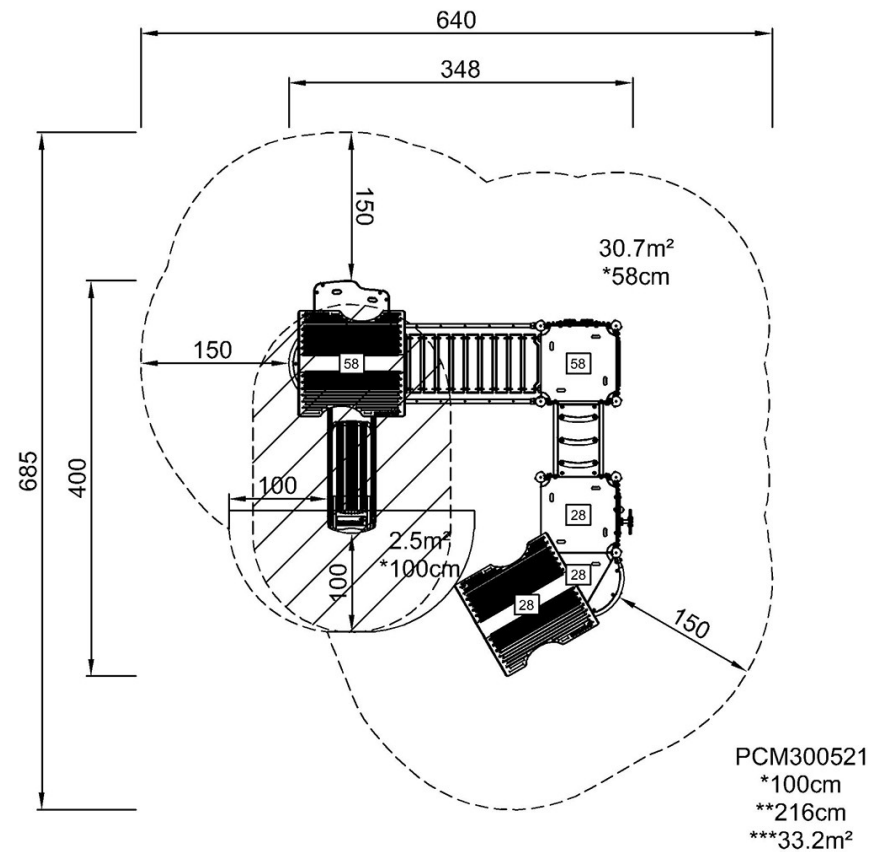




# Combinaison 3 tours avec pont

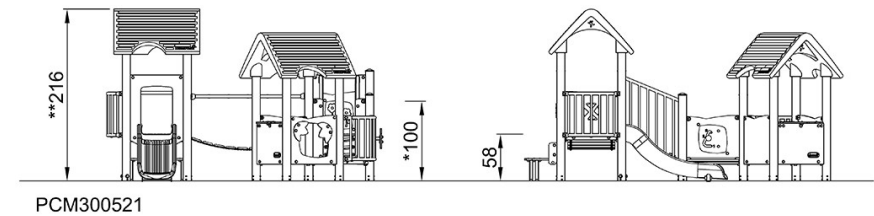
PCM300521

\* Hauteur de chute maximale | \*\* Hauteur totale | \*\*\* Zone de sécurité



[Cliquez pour voir le rapport VUE DE DESSUS](#)

\* Hauteur de chute maximale | \*\* Hauteur totale



[Cliquez pour voir le rapport VUE LATÉRALE](#)