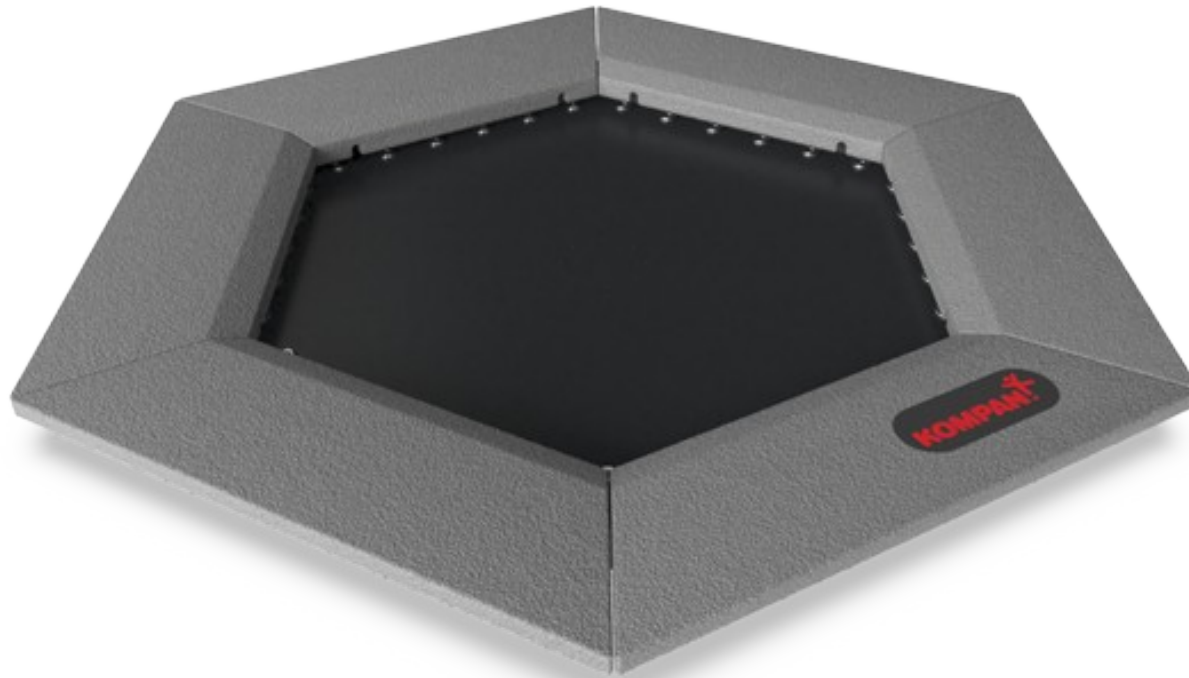


# Jumper Sechsseitig 108x108x108cm


JUM103

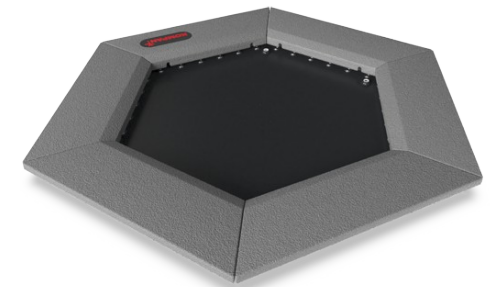
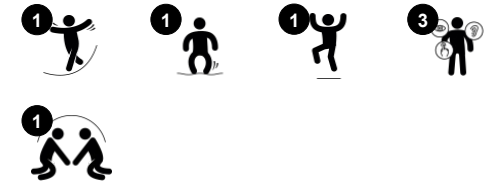
**KOMPAN**  
Let's play



Produktnummer JUM10301-0301

## Allgemeine Produktinformation

Maße L x B x H	168x193x3 cm
Empfohlenes Alter	4+
Spielkapazität (Nutzer)	1
Farbauswahl	



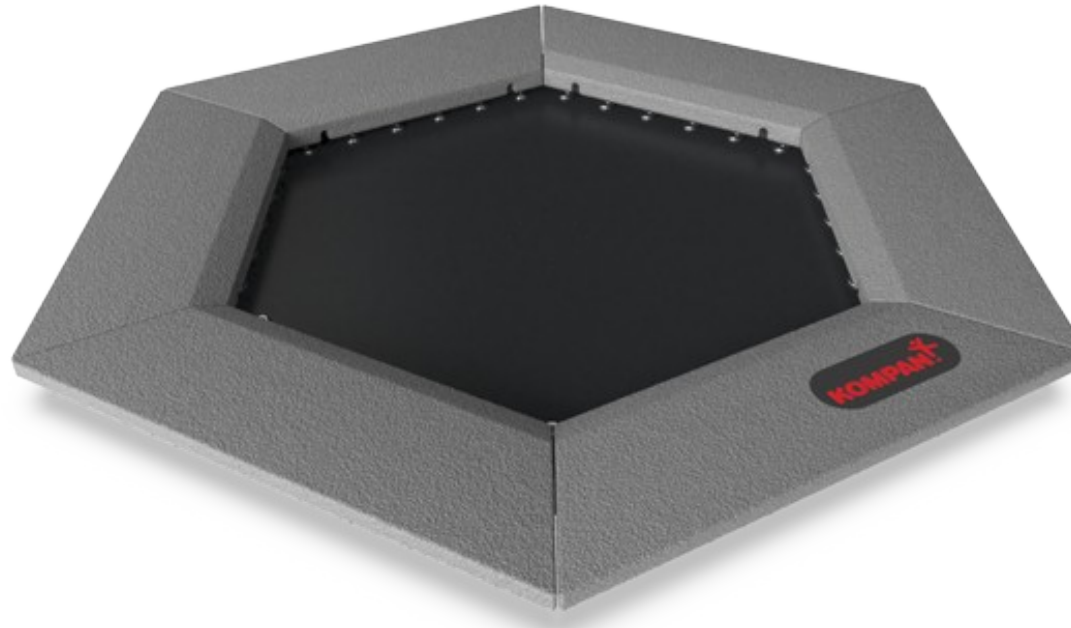
Das Hüpfen auf dem sechsseitigen Jumper ist eine der beliebtesten Aktivitäten auf dem Spielplatz. Die Kinder werden von der unmittelbaren Reaktion des Jumpers auf ihre Bewegungen stark angezogen und wollen immer wieder darauf hüpfen. Durch seine geringen Abmessungen eignet sich der Jumper perfekt als „Klebstoff“ auf dem Spielplatz, der

Aktivitäten miteinander verbindet, wenn er in Bahnen aufgestellt wird. Dadurch werden Spiele wie „Der Boden ist Lava“ unterstützt. Springen ist eine fantastische Aktivität für motorische Fähigkeiten wie Gleichgewicht, Propriozeption und Rhythmus. Beim Auf- und Abspringen werden alle großen Muskelgruppen trainiert. Das Auf- und Abspringen auf dem

Jumper baut zusätzlich die Knochendichte auf. Die Knochendichte wird vor allem in der frühen Jugend aufgebaut. Um also starke Knochen für das ganze Leben zu bilden, sollten Kinder so viel gewichttragende Aktivität wie möglich ausüben. Es gibt wenige Spielmöglichkeiten, die mehr Spaß machen als der reaktionsschnelle Jumper.

# Jumper Sechsseitig 108x108x108cm

JUM103



## **Federnder Boden**

**Physisch:** trainiert Beweglichkeit, Gleichgewicht und Koordination, sowie Propriozeption und Rhythmus beim Auf- und Abspringen. Dabei wird zudem die Knochendichte aufgebaut. **Sozial-Emotional:** die Fähigkeit zu kooperieren, um nacheinander den Zeitpunkt für den Ein- und Ausstieg zu finden.

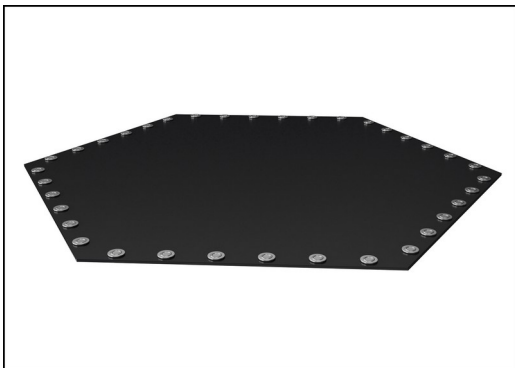


## **Stabiler Gummirand**

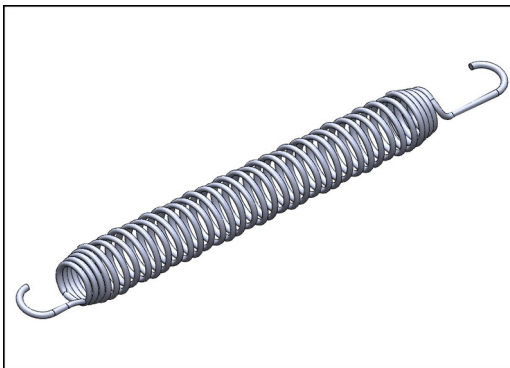
**Sozial-Emotional:** unterstützt die Fähigkeit, sich abzuwechseln und zu kooperieren, und bietet einen stabilen Warteraum für die Kinder, die eintreten wollen.

# Jumper Sechsseitig 108x108x108cm

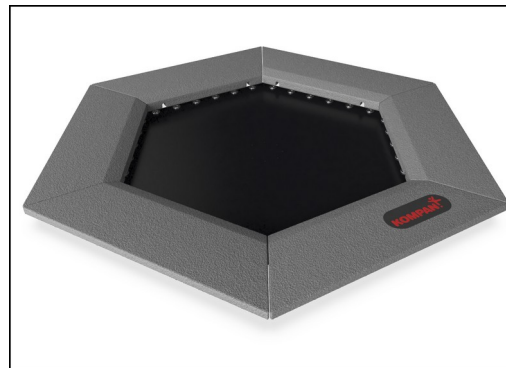
JUM103



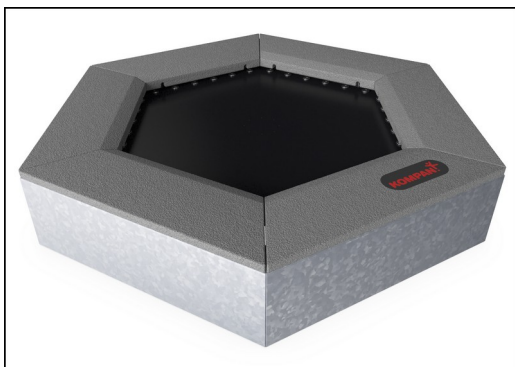
Die Sprungmembranen sind aus 6,0 mm dickem EP-Ethylen-Propylen-Förderband mit Polyester-Polyamidgewebe-Karkasse gefertigt. Die Federbefestigungen sind beidseitig mit Stahlbuchsen und Unterlegscheiben verstärkt. Die Membrane ist ozonbeständig und mit 8 mittig angeordneten Wasserablauföchern ausgestattet.



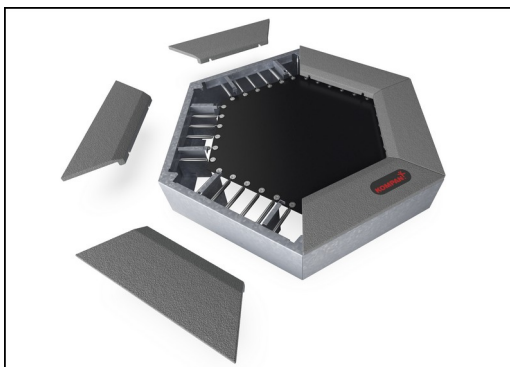
Alle 36 Federn sind aus rostfreiem Stahl gefertigt, um eine lange Lebensdauer und hervorragende Korrosionsbeständigkeit zu gewährleisten. Der Stahldraht ist 3,2 mm dick und die letzten fünf Windungen sind kegelförmig, um eine lange Lebensdauer des Jumpers zu gewährleisten.



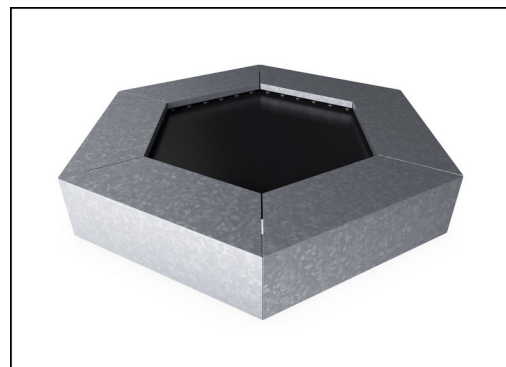
Die Platten sind aus grauem granuliertem Recyclinggummi (SBR/NR) geformt, und das KOMPAN-Logo besteht aus EPDM (Ethylen-Propylen-Dien-Monomer). Im Inneren jeder der Gummipplatten befindet sich eine 3 mm dicke feuerverzinkte Stahlplatte.



Alle Stahlteile sind aus Carbonstahl S235 in einer Stärke von 3 mm gefertigt. Die Seitenwände, die Stützwände für den oberen Rahmen, die gebogenen Platten mit Styrol-Butadien-Kautschuk (Gummi-Kunststoff) und die flachen Platten für die ebenerdige In-Situ-Montage (bündig mit dem Fallschutz) sind feuerverzinkt.



Als einzigartiges Merkmal können die SBR-Platten zur Reinigung und Wartung entfernt werden. Durch Lösen von sechs Schrauben kann die SBR-Platte angehoben werden, um sie zu öffnen und Zugang zu den Federn zu erhalten (siehe Anleitung auf KOMPAN Master).



Wenn kundenspezifische Farben für den Belag gewünscht werden, können alle Jumper mit Stahlplatten bestellt werden, die für einen In-Situ-Belag in der bevorzugten Farbe geeignet sind. Für In-Situ-Installationen gibt es keine Option zur Serviceöffnung.

Produktnummer JUM10301-0301

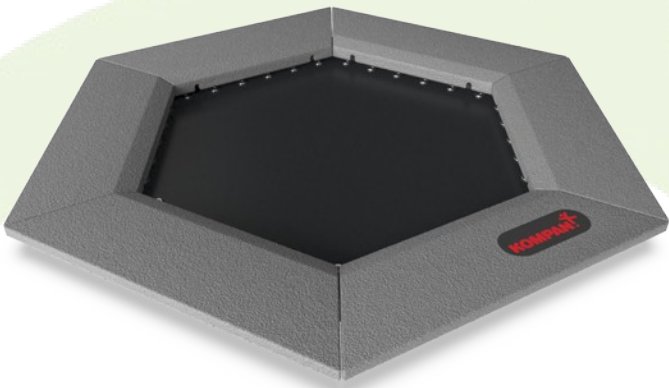
## Montage-Information

Max. freie Fallhöhe	100 cm
Fläche des Fallraums	13,3 m²
Gesamt-Montagezeit	2,7
Erforderlicher Erdaushub (circa)	1,03 m³
Betonbedarf (circa)	0,08 m³
Fundamenttiefe (Standard)	60 cm
Versandgewicht	293 kg
Verankerungsoptionen	TV ✓

## Garantie-Information

Verzinkter Stahl	Lebenslang
Jumper-Federn	2 Jahre
Sprungbettmaterial	2 Jahre
SBR Gummi	2 Jahre
Ersatzteilgarantie	10 Jahre





Von der Wiege bis  
zum Werkstor („cradle  
to gate“) (A1–A3)

CO<sub>2</sub>-  
Emissio-  
nen  
gesamt

CO<sub>2</sub>e pro  
kg

Recycelte  
Materia-  
lien

kg CO<sub>2</sub>e

kg CO<sub>2</sub>e pro  
kg

%

JUM10301-0301

370,60

2,05

60,40

Den allgemeinen Rahmen für diese Faktoren bilden die Umweltproduktdeklarationen (EPDs). Mithilfe dieser Grundregeln können die Umweltinformationen über den Lebenszyklus eines Produkts hinweg quantifiziert und Vergleiche zwischen Produkten, die dieselbe Funktion erfüllen, angestellt werden (vgl. ISO, 2006). Diese Struktur wird hier befolgt. Der Ansatz zur Lebenszyklusbewertung wird dabei auf die gesamte Herstellungsphase – vom Rohstoff bis zur Herstellung (A1–A3) – angewendet.

**Kompan A/S**  
C.F. Tietgens Boulevard 32C  
DK-5220 Odense SØ  
Denmark



Verification of CO<sub>2</sub> calculation of:  
Freestanding play equipment



Data version no. 2023-10-05

The CO<sub>2</sub> calculation and data are in compliance with the principles of a carbon footprint impact according to the GHG protocol (Greenhouse Gas Protocol), Scope 3, cradle to gate related to all individual components in the product category: "Freestanding play equipment" represented by item no.: GXY916012-3417.

(Scope 3 emissions include emission sources in the upstream and downstream value chain).

Date: 30. October 2023 | Valid until: 30. October 2025

Verified by:

Julie Marie Vejsgaard Larsen, LCA & EPD Consultant

Verification based on report: Validation of CO<sub>2</sub> calculation of 9 categories of Kompan product line, version 1.0, prepared by: Bureau Veritas HSE, Denmark: Julie M. V. Larsen.

Publication date: 30. October 2023

By Bureau Veritas HSE  
www.bureauveritas.dk  
+45 7731 1000

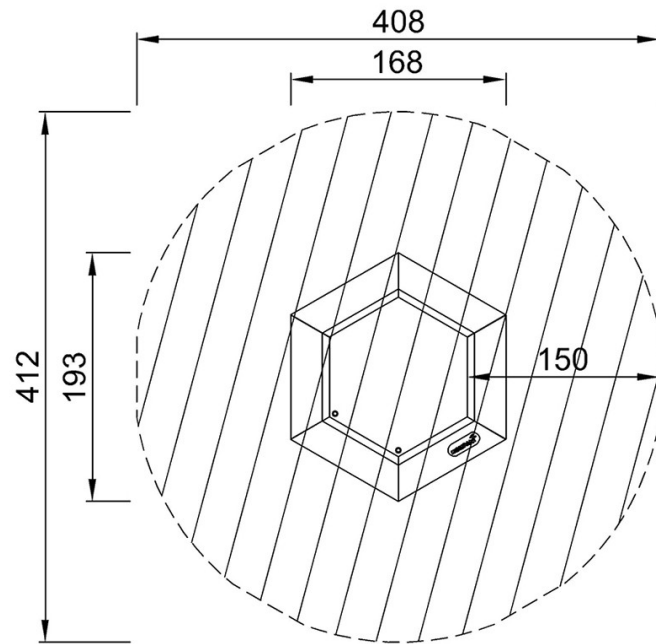


# Jumper Sechsseitig 108x108x108cm

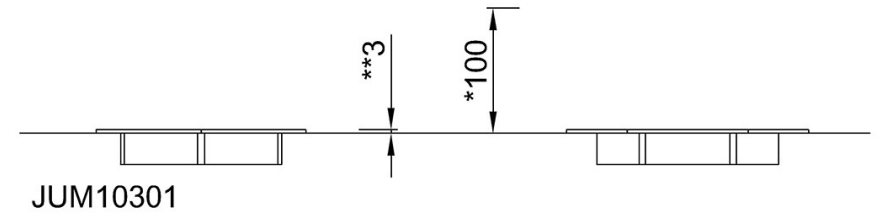
JUM103

\* Max freie Fallhöhe | \*\* Gesamthöhe | \*\*\* Fläche des Fallraums

\* Max freie Fallhöhe | \*\* Gesamthöhe



JUM10301  
\*100cm  
\*\*3cm  
\*\*\*13.3m<sup>2</sup>



[Klicken Sie hier, um die DRAUFSICHT anzuzeigen](#)

[Klicken Sie hier, um die SEITENANSICHT anzuzeigen](#)