


# Sedák s podpěrou, v=2,5 m

SW990026

**KOMPAN**  
Let's play



Houpačkový modul 3PP, sedák s podpěrou -  
výška 2,5 m, nerezové řetězy.

Položka č. SW990026-00	
Obecné informace o produktu	
Rozměry DxŠxV	62x31x0 cm
Věková skupina	1+
Kapacita (uživatelé)	1
Možnosti barev	



# Sedák s podpěrou, v=2,5 m

SW990026



## Kolébkový sedák

**Fyzické:** balance, coordination and spatial awareness are developed when swinging.

These are necessary skills for judging distances and navigating. **Sociálně-  
emocionální:** the rhythmic movement can have a calming effect on young children.

**Kognitivní:** understanding of cause and effect.



# Sedák s podpěrou, v=2,5 m

SW990026



Základová deska sedátka je vyrobena z pryže EPDM. Má dobrou odolnost proti teplu a oděru.



Sedátka jsou k dispozici s houpacími řetězy z žárově zinkované oceli nebo nerezové oceli pro všechny výšky houpaček.

Položka č. SW990026-00

## Informace o instalaci

Maximální výška pádu	145 cm
Bezpečnostní povrchová plocha	13,9 m²
Celková doba instalace	0,2
Objem výkopu	0,00 m³
Objem betonu	0,00 m³
Hloubka základu (standard)	0 cm
Hmotnost dodávky	9 kg
Možnosti ukotvení	

## Informace o záruce

Řetězy	10 let
EPDM komponenty	2 roky
Zaručené náhradní díly	10 let

**EN**  
**1176**  
compliant

# Sustainability Data

SW990026



Výrobní cyklus A1-A3	Celkové emise CO <sub>2</sub>	CO <sub>2</sub> e na kg	Recyklované materiály
	kg CO <sub>2</sub> e	kg CO <sub>2</sub> e/kg	%
SW990026-00	59,20	7,20	19,60

Celkovým rámcem uplatňovaným pro tyto faktory je Environmentální prohlášení o produktu (EPD), které kvantifikuje „environmentální informace o životním cyklu produktu a umožňuje srovnání mezi produkty, které plní stejnou funkci“ (ISO, 2006). Řídí se vnitřním uspořádáním a uplatňuje přístup k posuzování životního cyklu po celou fázi produktu od suroviny až po dokončení výroby (A1-A3).

## Kompan A/S

C.F. Tietgens Boulevard 32C  
DK-5220 Odense SØ  
Denmark



## Verification of CO<sub>2</sub> calculation of: Freestanding play equipment



Data version no. 2023-10-05

The CO<sub>2</sub> calculation and data are in compliance with the principles of a carbon footprint impact according to the GHG protocol (Greenhouse Gas Protocol), Scope 3, cradle to gate related to all individual components in the product category: "Freestanding play equipment" represented by item no.: KSW92011-0910.

(Scope 3 emissions include emission sources in the upstream and downstream value chain).

**Date: 30. October 2023 | Valid until: 30. October 2025**

**Verified by:**

Julie Marie Vejsgaard Larsen, LCA & EPD Consultant

Verification based on report: Validation of CO<sub>2</sub> calculation of 9 categories of Kompan product line, version 1.0, prepared by: Bureau Veritas HSE, Denmark: Julie M. V. Larsen.

**Publication date: 30. October 2023**

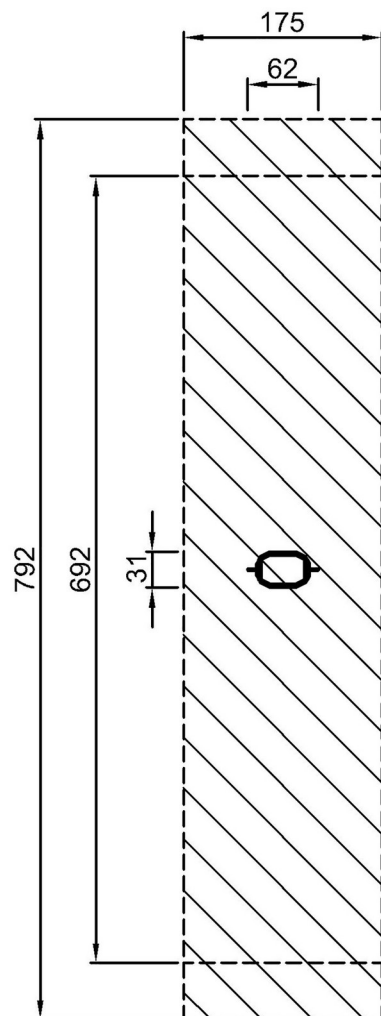
By Bureau Veritas HSE  
www.bureauveritas.dk  
+45 7731 1000



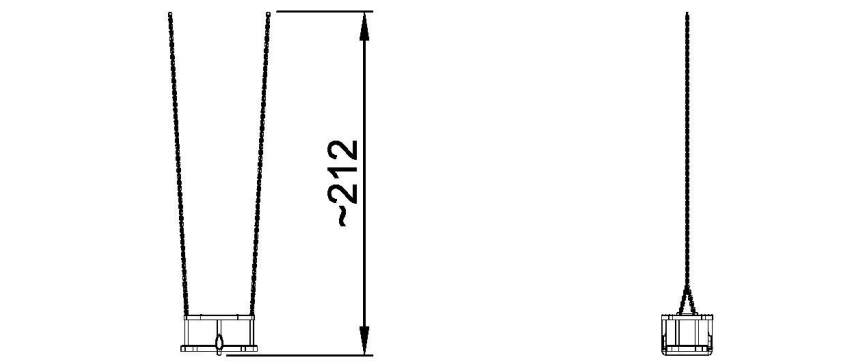
# Sedák s podpěrou, v=2,5 m

SW990026

\* Maximální výška pádu | \*\* Celková výška | \*\*\* Bezpečnostní povrchová plocha



\* Maximální výška pádu | \*\* Celková výška



SW990026  
1:100

[Kliknutím zobrazíte poměr zobrazení POHLED SHORA](#)

[Kliknutím zobrazíte poměr stran BOČNÍ POHLED](#)