

Kirahvimetsä

MSC5416

KOMPANI
Let's play



Tuotenumero MSC541600-3417P

Tuotetiedot

Mitat PxLxK	181x115x136 cm
Ikäryhmä	6m+
Leikkikapasiteetti	11
Värvaihtoehdot	



Kaksipuolisessa leikkivälineessä on valtavasti erilaisia fyysiseen ja sosiaaliseen toimintaan sekä mielikuvitusleikkeihin kannustavia elementtejä. Hieman kalteva kiipeilyverkko aktivoi lasten seikkailunhalua ja tarjoaa leikkikäisille turvallisen paikan harjoitella kiipeilyä, joka kehittää ristikkäiskoordinaatiota ja sekä käden ja silmän koordinaatiota.



Kirahvimetsä

MSC5416



Häntä

Sosiaalis-emotionaalinen: yhteistyö ja vuorottelu, kun vedetään hännästä.

Kognitiivinen: esineen pysyvyyden ymmärtäminen: asiat voivat kadota ilman, että ovat kokonaan poissa. **Luovuus:** jäljen jättäminen leikkipaikalle, kun asetetaan häntä haluamaan asentoon.



Kiipeilyverkko

Fyysinen: käsien ja silmien välinen koordinaatio, ristikkäiskoordinaatio ja sekä asento- ja liikeaisti kehittyvät. Nämä ovat olennaisia kehon arvioimiseksi ajassa ja tilassa, tärkeä elämäntaito turvallisesti maailmassa liikkumiseen.



Läpät

Kognitiivinen: tutkimalla, että joidenkin läppien takana on reikiä ja joidenkin takana ei, tukee silmä-käsi-koordinaatiota ja ihmettelyä.



Leveä pöytäalusta

Fyysinen: ristikkäiskoordinaatio ja paikkatietoisuus ryömittäessä yli ja alle. Tämä harjoittaa turvallista navigointia eri ympäristöissä. **Sosiaalis-emotionaalinen:** tila tapaamisille, levolle ja seurustelulle.

Kognitiivinen: tummanvihreä vaakapaneeli ja hiekanväriset pystypaneelit tukevat tilan ymmärtämistä.



Leikkipallot hammastetuissa urissa

Sosiaalis-emotionaalinen: voidaan leikkiä molemmilla puolilla, kannustaen yhteistyöhön.

Kognitiivinen: syyn ja seurauksen ymmärtäminen **Luovuus:** lapset voivat jättää jälkensä asettamalla pallon eri asentoon.



Luola

Fyysinen: ryöminen mahdollisten aukkojen läpi kouluttaa paikkatietoisuutta. **Sosiaalis-emotionaalinen:** suljettu tila kutsuu kahden tai kolmen lapsen sosiaaliseen leikkiin.

Kognitiivinen: eri muotoiset reiät (kolmio, ympyrä, neliö, neliö verhoilla) kutsuvat nimeämään ja tutkimaan muotoja, oppimaan muotoja sekä ymmärtämään tilan käsitystä ja mittoja.



Ryömisaukko verhoilla

Fyysinen: aukko mahdollistaa kiipeämisen ja ryömimisen, kehittää ristikkäiskoordinaatiota, asento- ja liikeaistia sekä tilantajua. **Sosiaalis-emotionaalinen:** yhteistyö ja vuorottelu, kun leikitään toisella puolella olevan ystävän kanssa. **Kognitiivinen:** esineen pysyvyyden ymmärtäminen

Kirahvimetsä

MSC5416



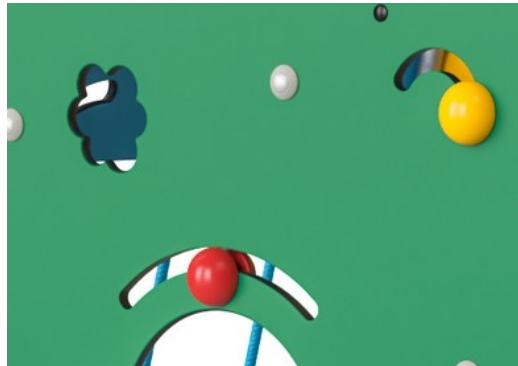
19 mm:n EcoCore™ -paneelit. EcoCore™ on erittäin kestävä, ympäristöystävällinen materiaali, joka ei ole ainoastaan kierrätettävissä käytön jälkeen, vaan se koostuu myös ytimestä, joka on valmistettu 100% kierrätetystä elintarvikepakkausjätteestä.



Köydet valmistetaan UV-stabiloidusta polypropeeniköydestä, jonka sisällä on teräsvaijerivahvike. Köyden induktiokäsittely kiinnittää teräksen ja köyden lujasti yhteen, joten lopputulos kestää kovaa kulutusta. Kaikki köysien kiinnikkeet on valmistettu sataprosenttisesti kierrätettävästä polyamidimateriaalista.



Teräspintojen sisäpuoli on kuumasinkitty ja ulkopuoli on lyijytöntä sinkkiä. Sinkitys takaa erinomaisen korroosionkestävyyden ulkoympäristössä ja vähentää huollon tarvetta.



Leikkivälineet, kuten tartuntapallot, on tehty korkealaatuisesta, ruiskuvaletusta, UV-stabiloidusta nailonista (PA6). Nailon kestää hyvin kulutusta ja iskuja.

Tuotenumero MSC541600-3417P

Asennustiedot

Putoamiskorkeus enintään	56 cm
Turva-alue	17,2 m ²
Asennusaika	7,6
Kaivanto	0,22 m ³
Betonivalu	0,00 m ³
Perustuksen syvyys (vakio)	60 cm
Lähetysten paino	143 kg
Ankkurointivaihtoehdot	Syväper. ✓ Pinta-as. ✓

Takuutiedot

EcoCore HDPE	Elinikäinen
Sinkitty teräs	Elinikäinen
Liikuteltavat osat	2 vuotta
Köydet & verkot	10 vuotta
Takuuseen kuuluvat varaosat	10 vuotta



Kestävän kehityksen data

MSC5416



Tuotevaihe A1–A3	Hiilidioksi dipäästöt yhteensä	Hiilidioksi dipäästöt kiloa kohden	Kierrätys materiaalit
	kg CO ₂ e	kg CO ₂ e/kg	%
MSC541600-3417P	140,70	1,56	78,80

Näihin tekijöihin sovellettavana yleiskehityksenä käytetään Environmental Product Declaration -ympäristötuoteselostetta (EPD), jossa määritetään "ympäristötiedot tuotteen elinkaaren ajalta ja joka mahdollistaa samaan tehtävään tarkoitettujen tuotteiden keskinäisen vertailun" (ISO, 2006). Tämä seuraa elinkaariarviointimenetelmän (Life Cycle Assessment, LCA) rakennetta ja soveltaa sitä koko tuotevaiheeseen raaka-aineen hankinnasta tuotteen valmistukseen (A1–A3).

KOMPAN
Let's play

Kompan A/S

C.F. Tietgens Boulevard 32C
DK-5220 Odense SØ
Denmark



Verification of CO₂ calculation of: Themed play systems



Data version no. 2023-10-05

The CO₂ calculation and data are in compliance with the principles of a carbon footprint impact according to the GHG protocol (Greenhouse Gas Protocol), Scope 3, cradle to gate related to all individual components in the product category: "Themed play systems" represented by item no.: MSC641100-3717P.

(Scope 3 emissions include emission sources in the upstream and downstream value chain).

Date: 30. October 2023 | Valid until: 30. October 2025

Verified by:

Julie Marie Vejsgaard Larsen, LCA & EPD Consultant

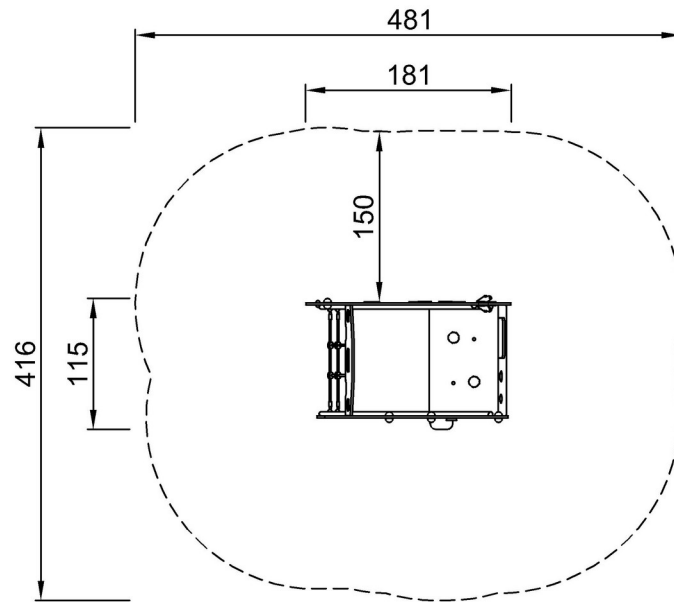
Verification based on report: Validation of CO₂ calculation of 9 categories of Kompan product line, version 1.0, prepared by: Bureau Veritas HSE, Denmark: Julie M. V. Larsen.

Publication date: 30. October 2023

By Bureau Veritas HSE
www.bureauveritas.dk
+45 7731 1000

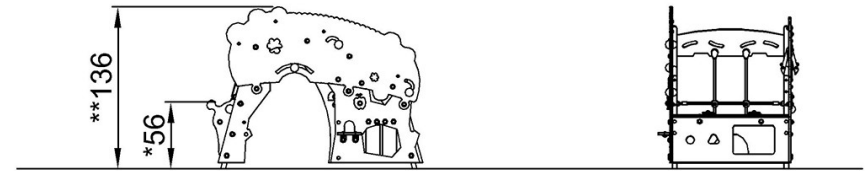


Putoamiskorkeus enint. | Kokonaiskorkeus | Turva-alue



MSC541600P
*56cm
**136cm
***17.2m²

Putoamiskorkeus enint. | Kokonaiskorkeus



MSC541600P

[Klikkaa nähdäksesi NÄKYMÄ YLHÄÄLTÄ](#)

[Klikkaa nähdäksesi NÄKYMÄ SIVULTA](#)