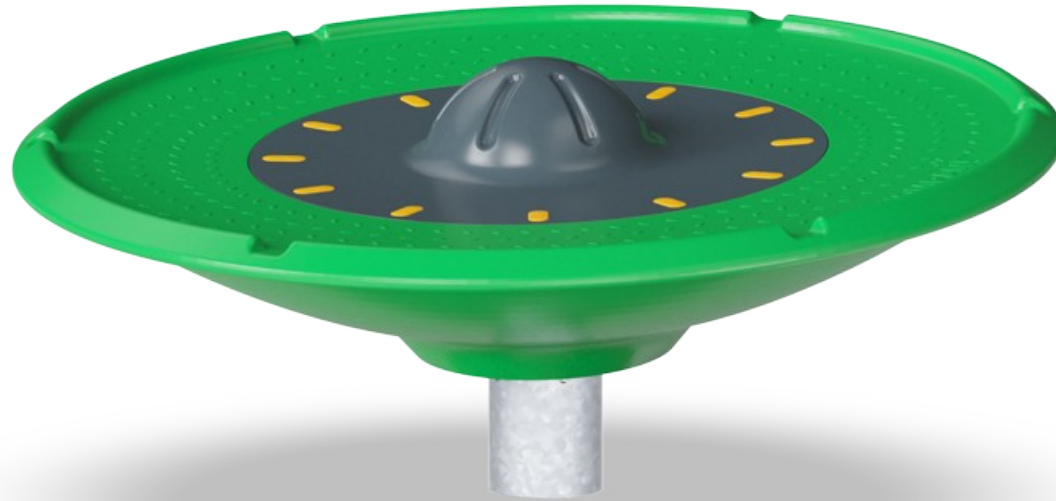






Disque rotatif

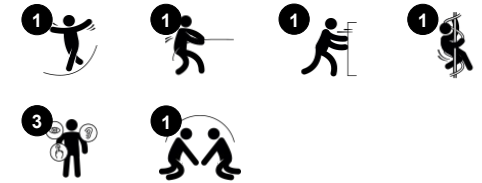
GXY959



Référence GXY959012-3717

Informations générales

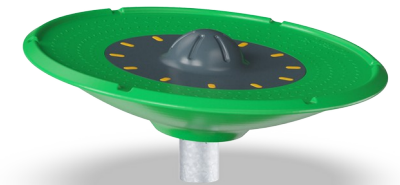
Dimensions LxPxH	176x176x74 cm
Age minimum	6+
Capacité idéale (utilisateurs)	7
Options de couleurs	   



Le disque rotatif fait crier de joie les enfants : il tourne, chatouille l'estomac et est suffisamment spacieux pour que des groupes d'enfants jouent. Le jeu amusant fera revenir les enfants encore et encore. L'attrait social pour les enfants est évident : vous pouvez être actif et proche les uns des autres. Réactif aux mouvements des enfants, le disque tourne

lorsqu'il est poussé ou tiré. En plus d'être un jeu de négociation et de tour de rôle amusant, la poussée et la traction renforcent les muscles et le cardio. Les enfants peuvent s'allonger, s'asseoir ou se tenir debout sur le disque rotatif. Cela invite également les enfants à mobilité réduite à faire partie du jeu. La rotation entraîne le sens de l'équilibre qui est

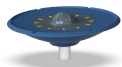
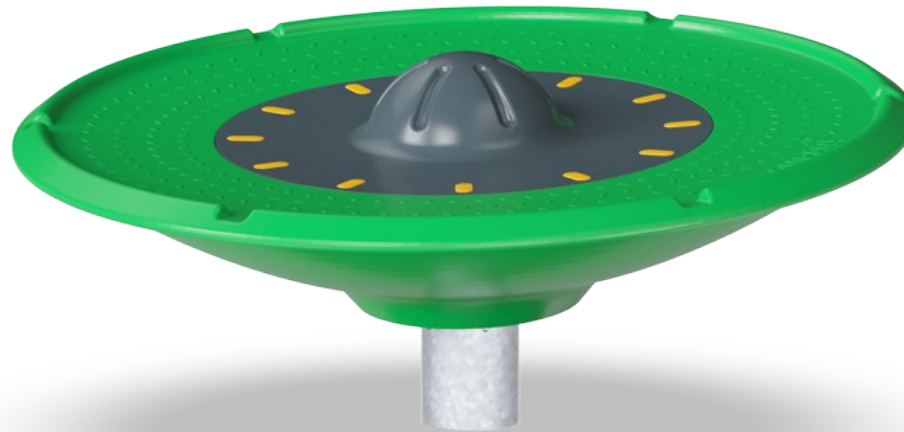
fondamental pour toutes les autres compétences. Un sens de l'équilibre bien formé aide les enfants à naviguer dans le monde en toute sécurité, par ex. prévenir les chutes en jouant activement. Le disque rotatif est une activité réactive importante pour le jeu et les pauses actives.



Les données peuvent être modifiées sans préavis.

Disque rotatif

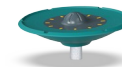
GXY959



Disque tournant

Physique: L'équilibre et la coordination sont utilisés pour rester sur l'anneau en mouvement et marcher vers le haut ou vers le bas. Cela permet également d'entraîner les muscles des jambes et du tronc. Permet de varier les positions du corps, par exemple allongé, assis, debout lors de la rotation.

Socio-émotionnel: la coopération met l'anneau en mouvement. **Cognitive:** La pensée logique, le travail avec la gravité pour savoir comment rester sur le disque ou le faire avancer plus vite.

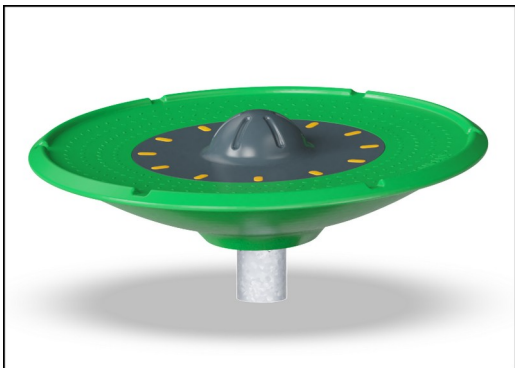


Entrée basse

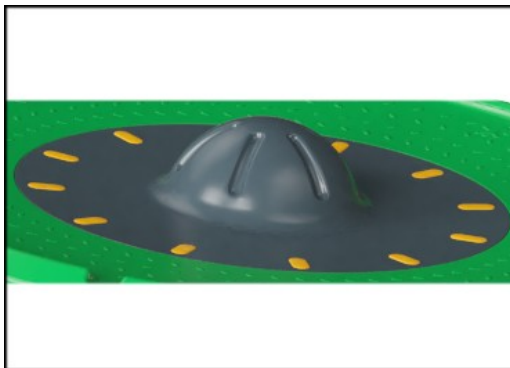
Socio-émotionnel: accessible et utilisable pour toutes les capacités et une large tranche d'âge.

Disque rotatif

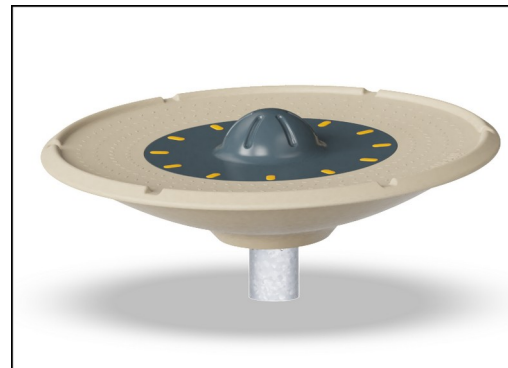
GXY959



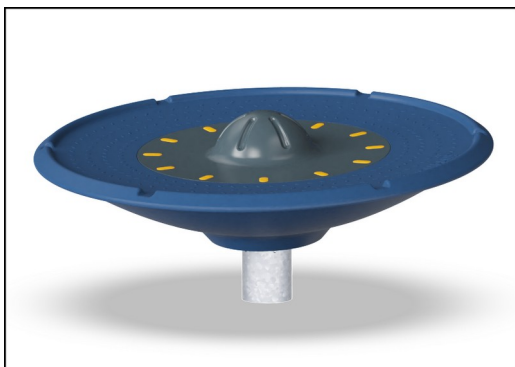
L'anneau extérieur du risque rotatif est en polyéthylène basse densité (LDPE) recyclable. L'anneau est moulé en une seule pièce avec des douilles filetées métalliques intégrées et des ouvertures pour l'évacuation de l'eau pour assurer une grande durabilité dans tous les climats du monde.



La partie centrale avec bol est en LDPE recyclable et fixée à la bague extérieure par 12 points de fixation scellés avec des capuchons en nylon PA jaune.



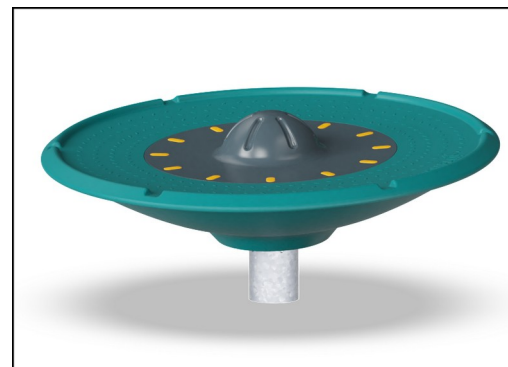
La couleur sable est conçue à partir d'un mélange de polyéthylène et de pierre rotomoulé avec une texture de surface antidérapante. Le mélange à base de pierres peut modifier légèrement l'apparence d'un produit à l'autre.



Système de roulements à billes robuste, le roulement est rainuré à simple rangée avec des joints en caoutchouc. Le roulement entièrement fermé est lubrifié à vie et ne nécessite aucun entretien.



Les surfaces en acier sont galvanisées à chaud sur les faces intérieures et extérieures avec du zinc sans plomb. La galvanisation présente une excellente résistance à la corrosion en milieu extérieur et ne nécessite aucun entretien.



Les versions GreenLine (conception Verte) de couleur bleu foncé sont conçues avec des pièces moulées en PolyPropylène composées à 25 % de déchets recyclés post-consommation et à 75 % de matière vierge. GreenLine garantit le facteur d'émission de CO2e le plus bas possible.

Référence GXY959012-3717

Installation

Hauteur de Chute Max.	100 cm
Zone de sécurité	47,3 m²
Temps total d'installation	3,7
Volume d'excavation	0,44 m³
Volume de béton	0,31 m³
Profondeur ancrage	100 cm
Poids d'expédition	157 kg
Options d'ancrage	A cheiller ✓ A enterrer ✓

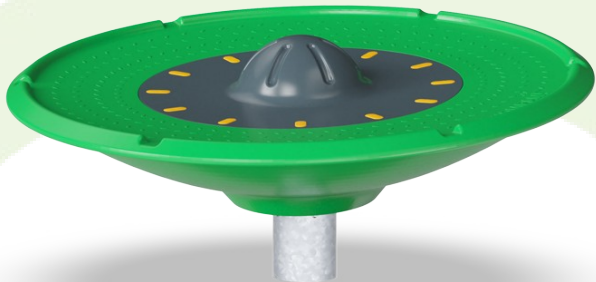
Garantie

Système de roulement	5 ans
Pièces creuses en PE	10 ans
Acier galvanisé	Garanti à vie
Plastique solide	10 ans
Dispo pièces après arrêt fab.	10 ans

EN
1176
compliant

Sustainability Data

GXY959



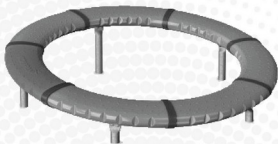
Cradle to Gate A1-A3	Total CO ₂ emission	CO ₂ e/kg	Matériaux recyclés
	kg CO ₂ e	kg CO ₂ e/kg	%
GXY959012-3717	296,70	2,20	40,50

Le cadre général appliqué est la Déclaration Environnementale Produit (DEP), qui quantifie « les informations environnementales sur le cycle de vie d'un produit et permet des comparaisons entre produits remplissant la même fonction » (ISO, 2006). Cela suit la structure et applique une approche d'évaluation du cycle de vie à l'ensemble de l'étape du produit, de la matière première à la fabrication (A1-A3))

Kompan A/S
C.F. Tietgens Boulevard 32C
DK-5220 Odense SØ
Denmark



Verification of CO₂ calculation of:
Freestanding play equipment



Data version no. 2023-10-05

The CO₂ calculation and data are in compliance with the principles of a carbon footprint impact according to the GHG protocol (Greenhouse Gas Protocol), Scope 3, cradle to gate related to all individual components in the product category: "Freestanding play equipment" represented by item no.: GXY916012-3417.

(Scope 3 emissions include emission sources in the upstream and downstream value chain).

Date: 30. October 2023 | Valid until: 30. October 2025
Verified by:

Julie Marie Vejsgaard Larsen, LCA & EPD Consultant

Verification based on report: Validation of CO₂ calculation of 9 categories of Kompan product line, version 1.0, prepared by: Bureau Veritas HSE, Denmark: Julie M. V. Larsen.

Publication date: 30. October 2023

By Bureau Veritas HSE
www.bureauveritas.dk
+45 7731 1000

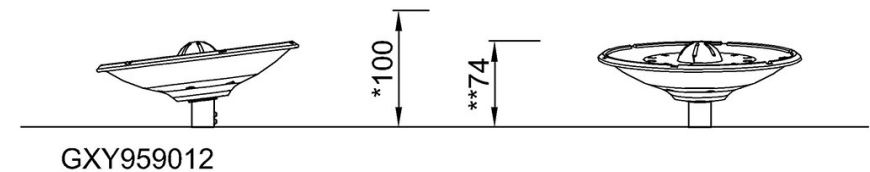
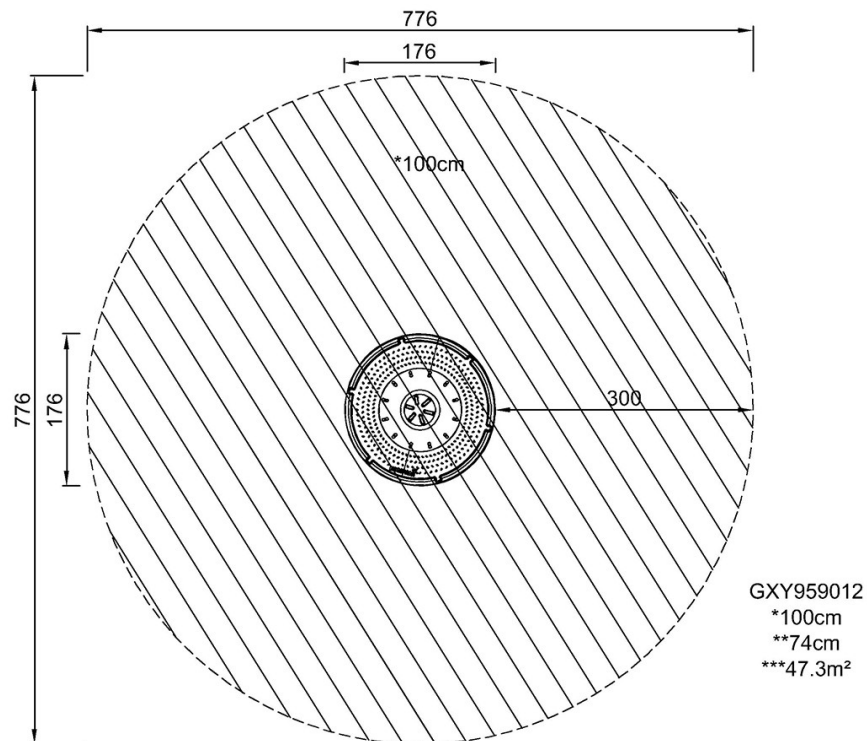


Disque rotatif

GXY959

* Hauteur de chute maximale | ** Hauteur totale | *** Zone de sécurité

* Hauteur de chute maximale | ** Hauteur totale



[Cliquez pour voir le rapport VUE DE DESSUS](#)

[Cliquez pour voir le rapport VUE LATÉRALE](#)