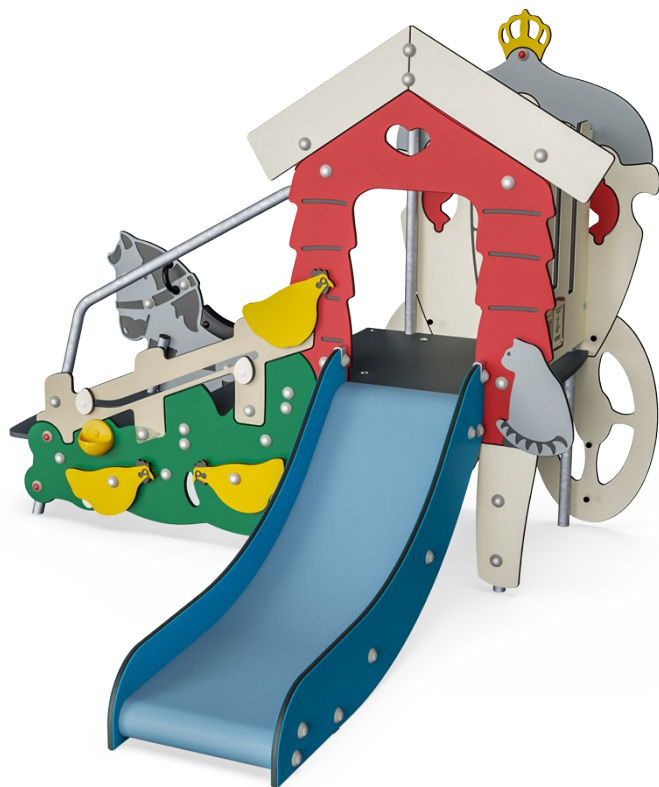


Hönsfarm och häst med vagn

MSC5426

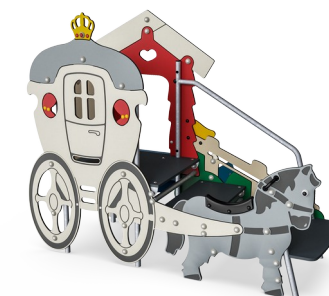
KOMPANi
Let's play




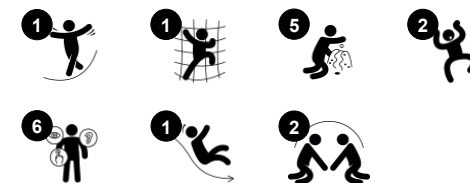
Hönsfarm och häst med vagn uppmuntrar till rollek genom bekanta teman i en fantasifull sagovärld. Här finns många föremål som barnen kan sätta namn på, beskriva och jämföra. Det finns även massor av roliga små, taktila detaljer för barnen att upptäcka - till exempel föremål som kan flyttas, vridas och öppnas. Leken stimulerar språkkunskaper. Att

klättra upp i strukturen är både spännande och tränar korskoordination och balans - fundamentala egenskaper för att kunna navigera säkert runt i sin omgivning. Hästen med vagn är en fin mötesplats, och att turas om att sitta på hästen tränar viktiga social-emotionella egenskaper. QR-koderna ger fri tillgång till en hel värld av sagor där det finns e-

böcker och lärorika spel på 16 språk.



Artikelnr. MSC542601-3417P	
Generell produktinformation	
Dimension LxWxH	209x216x166 cm
Åldersgrupp	1+
Kapacitet (användare)	8
Färgalternativ	



Hönsfarm och häst med vagn

MSC5426



Tema

Kognitiv: föreslår ett tema och uppmuntrar rollek, vilket stimulerar språk och kommunikation.



Rutsch

Fysisk: att rutscha utvecklar rumsuppfattning och sinne för balans. Att sitta upp och åka ner tränar magmuskler. **Socioemotionell:** empati utvecklas genom att turas om. **Kognitiv:** små barn utvecklar förståelse för rum, fart och avstånd när de rutschar ner fort.



Tillgänglig trappa

Fysisk: att klättra upp för den tillgängliga trappan är för alla, utvecklar korskoordination, arm- och benmuskler. Yngre barn lär sig att växelvis flytta fötterna. **Socioemotionell:** utrymme för aktiv paus och vuxna assistenter. Ett inkluderande rum.



Äggläggande höna

Socioemotionell: parallelllek: två av samma aktivitet. **Kognitiv:** koordination hand till öga. När barnen tippar hönen och hittar ägget skapas förståelse för orsak och verkan samt språkkunskaper.



Panel med lekkulor

Socioemotionell: kan lekas med från båda sidor, uppmuntrar samarbete. **Kognitiv:** förståelse för orsak och verkan. **Kreativ:** lämna avtryck genom att placera kulorna i olika position.

Hönsfarm och häst med vagn

MSC5426

KOMPAN
Let's play



Paneler av 19 mm EcoCore™. EcoCore™ är ett mycket hållbart, miljövänligt material som inte bara är återvinningsbart efter användning, utan också består av material som tillverkats av +95% återvunnet material från livsmedelsförpackningar.



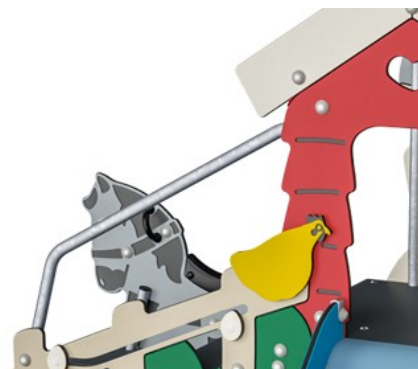
Alla golv är gjorda av en 17.8mm tjock HPL-skiva med en unik halkfri yta enligt EN 438-6. KOMPAN HPL är ett väldigt tåligt material för att säkerställa lång livslängd i alla klimat.



Rutschen är gjord av vakuumpgjuten PE. PE har hög slagtålighet över ett brett temperaturspann som säkerställer vandalresistens på alla platser.



Handtagen är tillverkade av formsprutad högkvalitativ nylon (PA6). PA6 har bra slitstyrka och slaghållfasthet.



Stålytorna är varmförzinkade in- och utvändigt med blyfri zink. Förzinkningen har bra beständighet mot korrosion och är underhållsfri.



Sadeln är gjord av PUR. Den behåller sina egenskaper i temperaturområdet -30°C till 60°C. Materialet är UV-stabiliserat.

Artikelnr. MSC542601-3417P

Installationsinformation

Max. fallhöjd	100 cm
Säkerhetsområde	18,2 m ²
Total installationstid	10,9
Grävdjup (volym)	0,28 m ³
Betong (volym)	0,00 m ³
Stolpdjup (standard)	60 cm
Fraktvikt	200 kg
Förankring	Nedgrävning ✓
	Ytmontering ✓

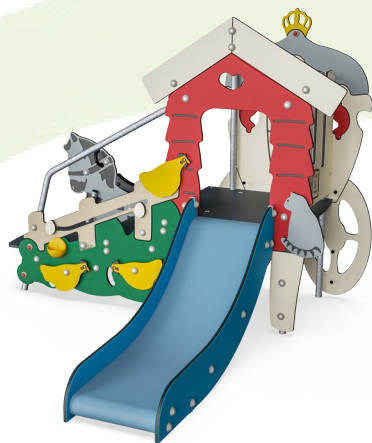
Information om garanti

EcoCore HDPE	Livstidsgaranti
Varmförzinkat stål	Livstidsgaranti
HPL plattformar	15 år
Rep & nät	10 år
Reservdelar garanterade	10 år



Hållbarhetsdata

MSC5426



Cradle to Gate A1-A3	Totalt CO ₂ -utsläpp	CO ₂ e per kg	Återvunna material
	kg CO ₂ e	kg CO ₂ e/kg	%
MSC542601-3417P	277,50	1,84	57,40

Det övergripande ramverket som tillämpas för dessa faktorer är miljövarudeklarationen (EPD, Environmental Product Declaration), som kvantifierar "miljöinformation om produktens livscykel och möjliggör jämförelser av produkter som uppfyller samma funktion" (ISO, 2006). Denna struktur följer här och använder en livscykelanalys för hela produktstadiet från råmaterial till färdig produkt (A1-A3).

Kompan A/S
C.F. Tietgens Boulevard 32C
DK-5220 Odense SØ
Denmark



Verification of CO₂ calculation of: Themed play systems



Data version no. 2023-10-05

The CO₂ calculation and data are in compliance with the principles of a carbon footprint impact according to the GHG protocol (Greenhouse Gas Protocol), Scope 3, cradle to gate related to all individual components in the product category: "Themed play systems" represented by item no.: MSC641100-3717P.

(Scope 3 emissions include emission sources in the upstream and downstream value chain).

Date: 30. October 2023 | Valid until: 30. October 2025
Verified by:

Julie Marie Vejsgaard Larsen, LCA & EPD Consultant

Verification based on report: Validation of CO₂ calculation of 9 categories of Kompan product line, version 1.0, prepared by: Bureau Veritas HSE, Denmark: Julie M. V. Larsen.

Publication date: 30. October 2023

By Bureau Veritas HSE
www.bureauveritas.dk
+45 7731 1000

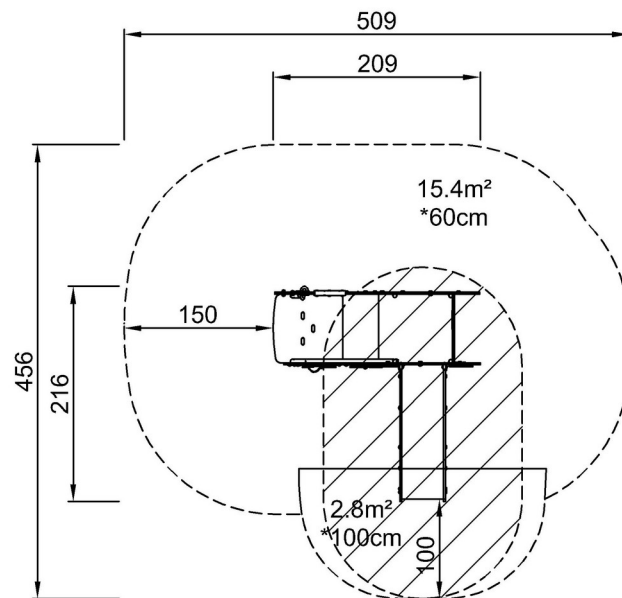


Hönsfarm och häst med vagn

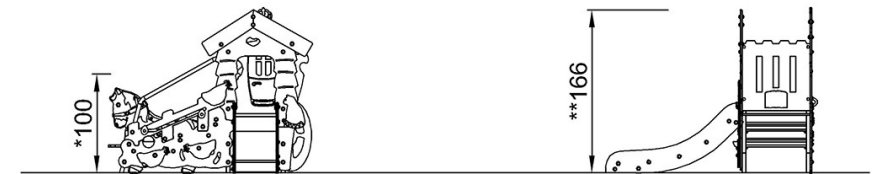
MSC5426

* Max fallhöjd | ** Totalhöjd | *** Säkerhetsyta

* Max fallhöjd | ** Totalhöjd



MSC542600
*100cm
**166cm
***18.2m²



MSC542600

[Klicka för att se TOP VIEW](#)

[Klicka för att se SIDE VIEW](#)