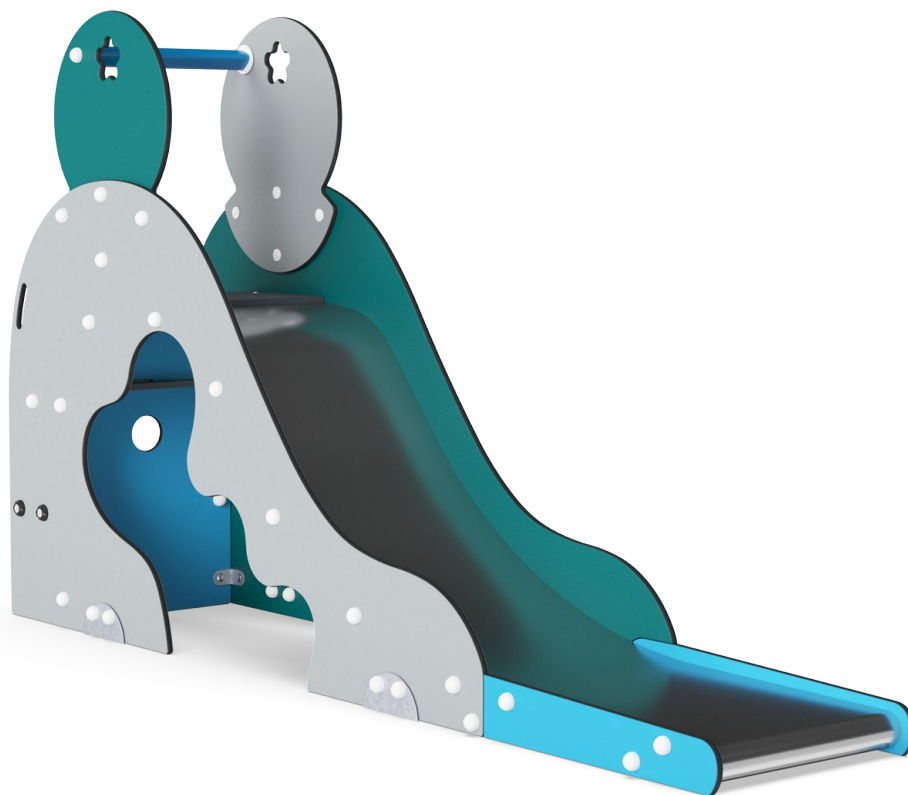


# Jaskinia Aladyna

M326

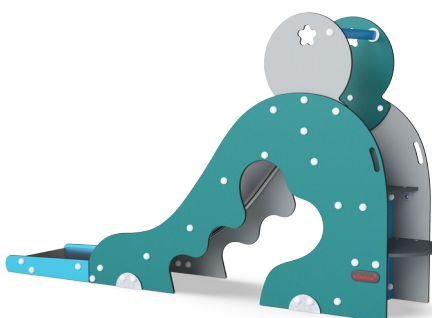
**KOMPAN**  
Let's play





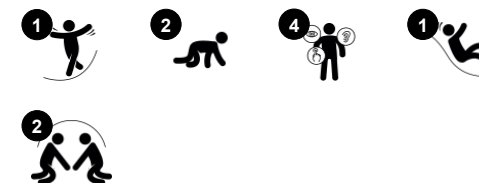
Jaskinia Aladyna jest oryginałem firmy KOMPAN. Dzięki swoim fantazyjnym, klasycznym kształtom KOMPAN i żywym kolorom, przyciąga i bawi dzieci od pokoleń. To prawdziwy hit na placu zabaw: ergonomicznie ukształtowane schody prowadzą bezpiecznie, z dobrymi uchwytami, do szerokiej stalowej zjeżdżalni. Boki zjeżdżalni zapewniają dodatkowe podparcie dla rąk. To dobrze,

ponieważ nachylenie zjeżdżalni Jaskinia Aladyna zostało zaprojektowane z myślą o emocjonującej jeździe: najpierw stromo, dzięki czemu zjazd na początku nabiera prędkości. Płytki i długi na końcu, aby jazda zakończyła się pewnie i bezpiecznie. To przepis na prawdziwy sukces w zjeżdżaniu: zabawa w bezpiecznych ramach. Ślizganie się trenuje również stabilność ciała dziecka oraz zmysł

równowagi i przestrzeni, które są ważnymi umiejętnościami dla opanowania ciała i, na przykład, siedzenia spokojnie na krześle. Pod zjeżdżalnią znajduje się przyjemne pomieszczenie do spotkań towarzyskich, dzięki któremu dzieci nawiązują przyjaźnie na całe życie.



Nr produktu M32671-3418P	
Ogólne Informacje o Produkcie	
Wymiary DxSzxW	60x293x165 cm
Grupa wiekowa	2+
Max. ilość osób	2
Dostępne kolory	 



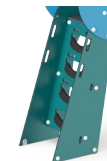
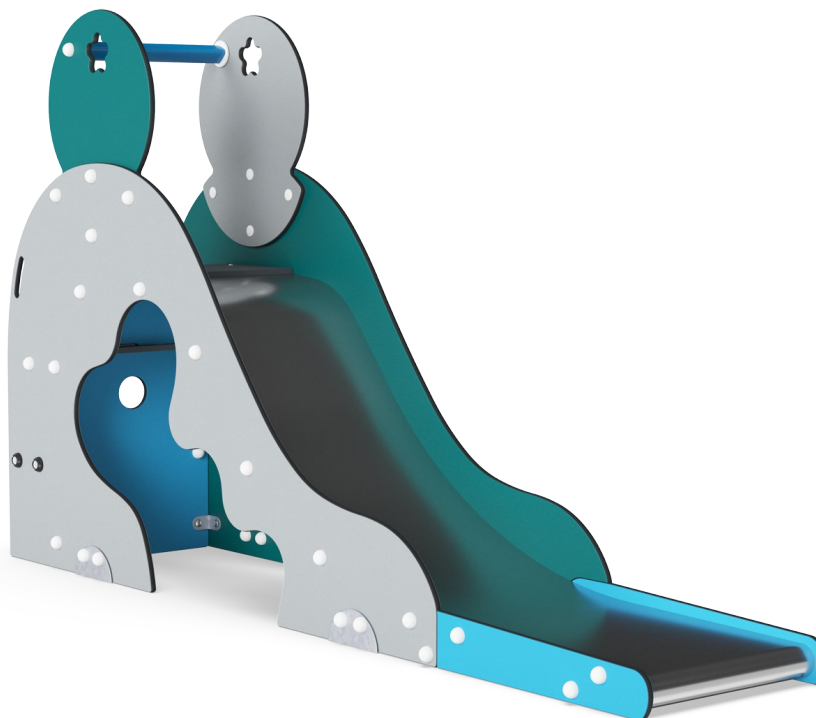
# Jaskinia Aladyna

M326



## Zjeżdżalnia

**Fizyczne:** zjeżdżanie rozwija świadomość przestrzenną i poczucie równowagi. Co więcej, mięśnie tułowia są trenowane podczas jazdy w pozycji wyprostowanej. **Społeczno-Emocjonalne:** empatia stymulowana przez rotację. **Poznawcze:** małe dzieci rozwijają swoje zrozumienie przestrzeni, prędkości i odległości podczas szybkiego zjeżdżania.



## Drabina schodowa

**Fizyczne:** koordynacja krzyżowa, która jest tutaj używana, wspiera rozwój prawej i lewej półkuli mózgu, które wspomagają umiejętność czytania.



## Legowisko

**Fizyczne:** czołganie się przez dostępne przejścia trenuje świadomość przestrzenną. **Społeczno-Emocjonalne:** zamknięta przestrzeń zachęca do zabawy towarzyskiej dla dwójki lub trójki dzieci. **Poznawcze:** otwory o różnych kształtach (trójkąt, koło, kwadrat, kwadrat z zasłonami) zachęcają do nazywania i odkrywania kształtów, wspierając zrozumienie kształtów, przestrzeni i miar.

# Jaskinia Aladyna

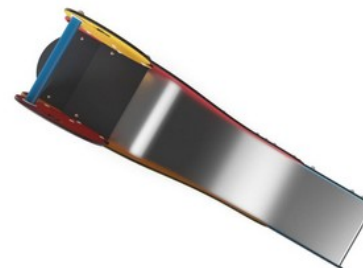
M326



Panele wykonane są z 19mm EcoCore™. EcoCore™ to niezwykle wytrzymały materiał, przyjazny środowisku, który nie tylko może być poddany procesowi recyklingu, ale również jego podstawa wykonana jest w 95% z materiałów pokonsumenckich wykonanych z zużytych opakowań po żywności.



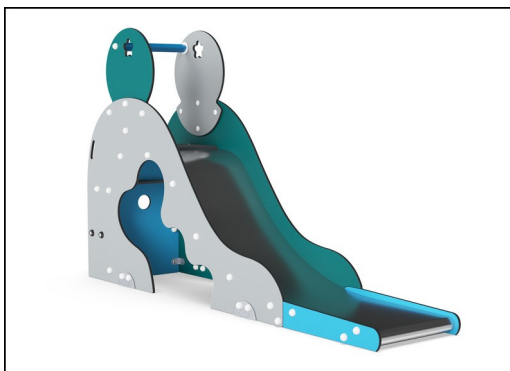
Stopnie wykonane są z Laminatu Wysokociśnieniowego (HPL) o grubości 17,8mm odporne są na ścieranie oraz posiadają wyjątkową powierzchnię antypoślizgową KOMPAN zgodną z EN438-6. HPL od KOMPAN jest bardzo wytrzymały, aby zagwarantować długotrwałość produktów.



Zjeżdżalnie ze stali nierdzewnej z jednocześnie językiem wykonane są z wysokiej jakości stali nierdzewnej AISI 304.



Uchwyt wykonany jest z Polipropylenu (PP). PP ma wysoką odporność na uderzenia i może być używany w szerokim zakresie temperatur.



Wersje KOMPAN GreenLine zostały zaprojektowane z materiałów przyjaznych dla środowiska o najniższym możliwym współczynniku emisji CO2e, takich jak panele EcoCore™ w 95% wykonane z recyklingu pokonsumenckich odpadów oceanicznych.

Nr produktu M32671-3418P

## Informacje Dotyczące Instalacji

Max. wysokość upadku	100 cm
Strefa bezpieczeństwa	15,8 m²
Czas instalacji	4,4
Objętość wykopu	0,45 m³
Objętość betonu	0,00 m³
Głębokość podstawy (standardowa)	63 cm
Waga przesyłki	206 kg
Opcje kotwienia	W ziemi ✓ Powierzchnia ✓

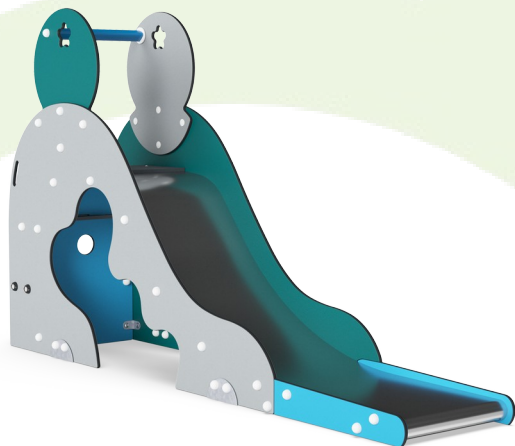
## Informacje o Gwarancji

EcoCore HDPE	Dożywotnia
Platformy HPL	15 lat
Części Zapasowe	10 lat
Zjeżdżalnia Stal Nierdz.	10 lat



# Dane Dotyczące Zrównoważonego Rozwoju

M326



**Od wydobycia  
surowców do  
opuszczenia wytwórni  
A1–A3**

**Całkowita  
emisja  
CO<sub>2</sub>**

**CO<sub>2</sub>e na  
kg  
produktu**

**Materiały  
pochodzą  
ce z  
recyklingu**

kg CO<sub>2</sub>e

kg CO<sub>2</sub>e/kg

%

**M32671-3418P**

293,10

2,18

64,70

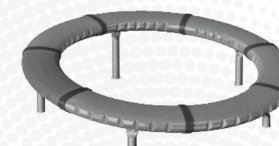
Ogólne ramy stosowane dla tych czynników to Środowiskowa Deklaracja Produktu (EPD), która określa ilościowo "informacje środowiskowe dotyczące cyklu życia produktu i umożliwia porównywanie produktów spełniających tę samą funkcję" (ISO, 2006). W niniejszym dokumencie przyjęto strukturę i zastosowano podejście oceny cyklu życia w odniesieniu do całego etapu produktu, od surowców po produkcję (A1-A3).

## Kompan A/S

C.F. Tietgens Boulevard 32C  
DK-5220 Odense SØ  
Denmark



**Verification of CO<sub>2</sub> calculation of:  
Freestanding play equipment**



Data version no. 2023-10-05

The CO<sub>2</sub> calculation and data are in compliance with the principles of a carbon footprint impact according to the GHG protocol (Greenhouse Gas Protocol), Scope 3, cradle to gate related to all individual components in the product category: "Freestanding play equipment" represented by item no.: GXY916012-3417.

(Scope 3 emissions include emission sources in the upstream and downstream value chain).

**Date: 30. October 2023 | Valid until: 30. October 2025**

**Verified by:**

Julie Marie Vejsgaard Larsen, LCA & EPD Consultant

Verification based on report: Validation of CO<sub>2</sub> calculation of 9 categories of Kompan product line, version 1.0, prepared by: Bureau Veritas HSE, Denmark: Julie M. V. Larsen.

**Publication date: 30. October 2023**

**By Bureau Veritas HSE**  
www.bureauveritas.dk  
+45 7731 1000

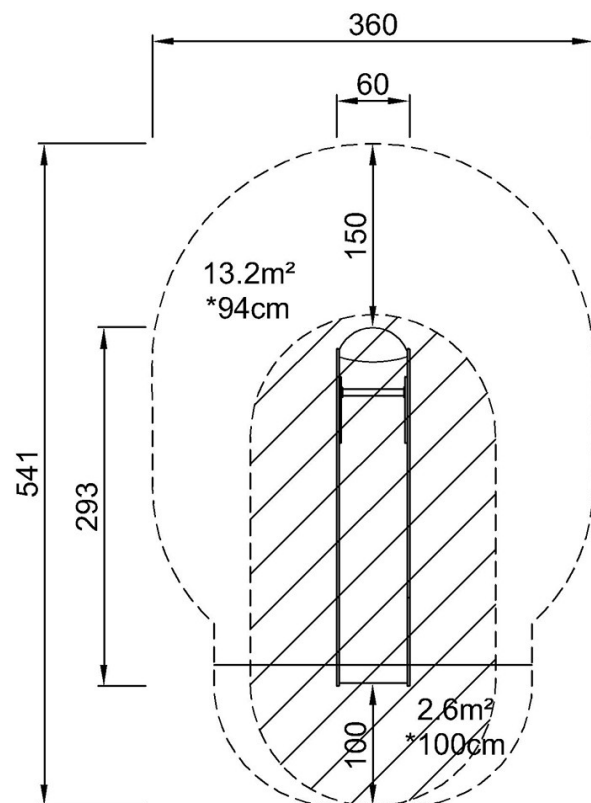


# Jaskinia Aladyna

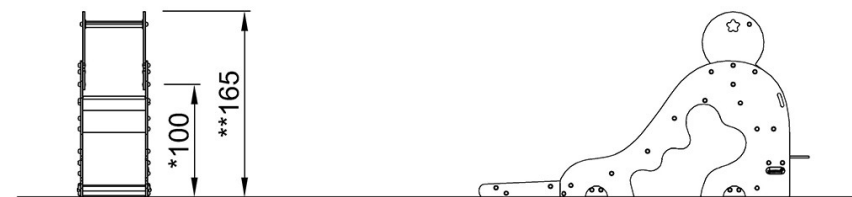
M326

\* Max Wys. Upadku | \*\* Wysokość | \*\*\* Strefa Bezpieczeństwa

\* Max Wys. Upadku | \*\* Max Wysokość



M32671  
\*100cm  
\*\*165cm  
\*\*\*15.8m²



M32671

[Kliknij, aby zobaczyć RZUT Z GÓRY](#)

[Kliknij, aby zobaczyć RZUT BOCZNY](#)