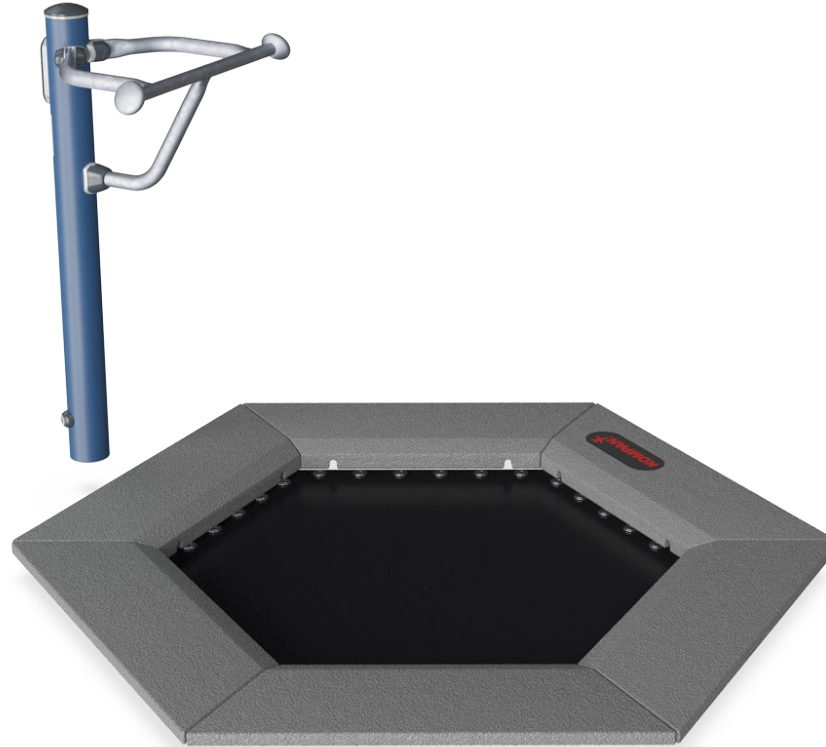


# Fitness-pomppumatto

FSW232

**KOMPAN**  
Let's play



Viimeisten 10 vuoden aikana hyppykuntoilusta on tullut yhä suositumpaa. Ja syy tähän on melko yksinkertainen. Se on valtavan hauskaa, siinä saa nopeasti hien pintaan ja kroppa saa hyvän treenin. Hyppääminen pomputtavan elementin päällä ja mielikuvituksen käyttäminen erilaisten hyppyjen tekemiseen on henkisesti vapauttavaa ja jotain, mitä voimme

kaikki tehdä. Hauskuus pitää meidät motivoituneina ja viihdyttää niin, että olemme aktiivisia pidempään. Käsitanko tarjoaa tukea aloittelijoille ja antaa mahdollisuuden tehdä korkean intensiteetin voimaharjoituksia erityisen korkeilla hypyillä

Tuotenumero FSW23200-0902	
Tuotetiedot	
Mitat PxLxK	192x188x117 cm
Ikäryhmä	13+
Leikkikapasiteetti	1
Värivaihtoehdot	



Lisää KOMPAN Fit -sovelluksessa



# Fitness-pomppumatto

FSW232

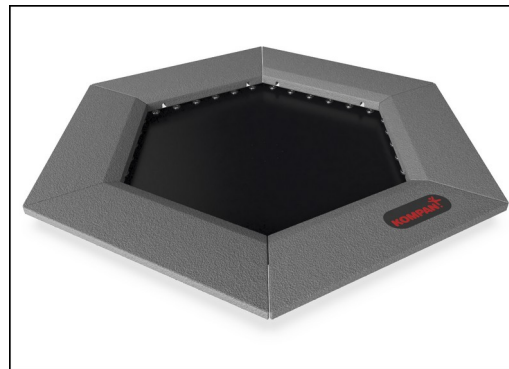
**KOMPAN**  
Let's play



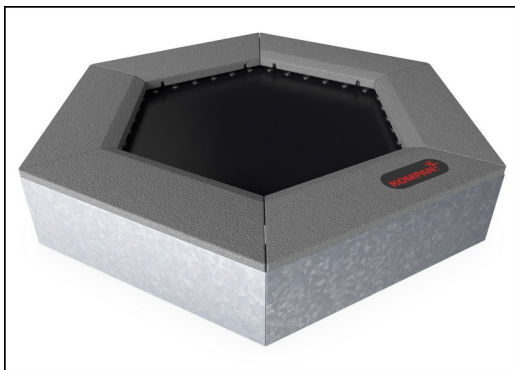
Hyppymembraanit on valmistettu 6,0 mm paksuisesta EP-eteeni-propyleeni-liukuhihnasta, jossa on polyesteripolyamidikangaspäälys. Jousikiinnikkeet on vahvistettu teräsholkeilla ja aluslevyillä molemmiin puolin. Kalvo on otsoninkestävä ja varustettu 8 keskellä olevalla vedenpoistoaukolla.



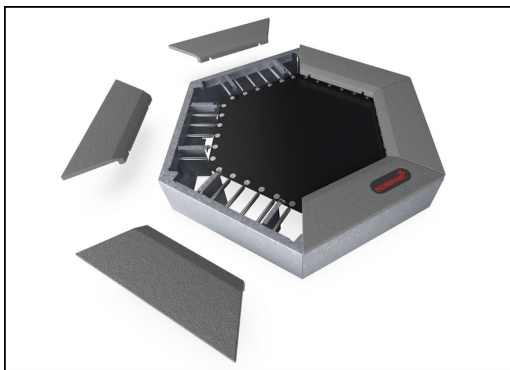
Kaikki 36 joustaa on valmistettu ruostumattomasta teräksestä kestävyiden ja erinomaisen korroosionkestävyyden varmistamiseksi. Teräslanka on 3,2 mm paksu ja viisi viimeistä käämiä ovat kartion muotoisia, jotta varmistetaan pomppumaton pitkistä käyttöistä.



Laatat on muovattu harmaasta rakeisesta kierrätyskumista (SBR / NR), ja KOMPAN-logo on valmistettu EPDM:stä eli Ethylene Propylene Diene Monomeristä. Jokaisen kumilaatan sisällä on 3 millimetrinen kuumasinkitty teräslevy.



Kaikki teräskomponentit on valmistettu S235 hiiliteräksestä, jonka paksuus on 3 mm. Sivupaneelit, yläkehysten tukiseinät, SBR:llä taivutetut levyt ja tasaiset levyt in situ -päällistykseen ovat kuumasinkittyjä.



Ainutlaatuisena ominaisuutena SBR-laatat voidaan poistaa puhdistusta ja huoltoa varten. SBR-laatta voidaan nostaa löysäämällä kuusi ruuvia, jolloin jousiin pääsee käsiksi (katso KOMPAN Masterin ohjeet).



Tukikahvan leveys on 530 mm. Kahva on 1050 mm maanpinnan yläpuolella ja 1140 mm pomppumaton yläpuolella. Kahva on valmistettu kuumasinkitystä tangosta, jonka läpimitta on Ø32mm.

Tuotenumero FSW23200-0902

## Asennustiedot

Putoamiskorkeus enintään	100 cm
Turva-alue	13,3 m <sup>2</sup>
Asennusaika	4,6
Kaivanto	1,15 m <sup>3</sup>
Betonivalu	1,02 m <sup>3</sup>
Perustuksen syvyys (vakio)	90 cm
Lähtötyksen paino	383 kg
Ankkurointivaihtoehdot	Syväper. ✓

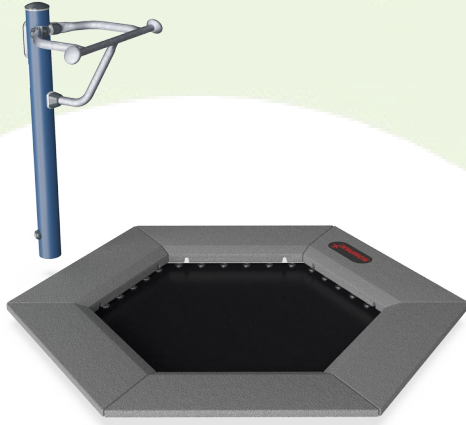
## Takuutiedot

Sinkitty teräs	Elinikäinen
Pomppumaton jouset	2 vuotta
Pomppualustan materiaali	2 vuotta
SBR-kumi	2 vuotta
Takuuseen kuuluvat varaosat	10 vuotta



# Kestävän kehityksen data

FSW232



Tuotevaihe A1–A3	Hiilidioksi dipäästöt yhteensä	Hiilidioksi dipäästöt kiloa kohden	Kierrätys materiaalit
	kg CO <sub>2</sub> e	kg CO <sub>2</sub> e/kg	%
FSW23200-0902	439,50	2,19	59,10

Näihin tekijöihin sovellettavana yleiskehiksenä käytetään Environmental Product Declaration -ympäristötuoteselostetta (EPD), jossa määritetään "ympäristötiedot tuotteen elinkaaren ajalta ja joka mahdollistaa samaan tehtävään tarkoitettujen tuotteiden keskinäisen vertailun" (ISO, 2006). Tämä seuraa elinkaariarviointimenetelmän (Life Cycle Assessment, LCA) rakennetta ja soveltaa sitä koko tuotevaiheeseen raaka-aineen hankinnasta tuotteen valmistukseen (A1–A3).

**KOMPAN**  
Let's play

## Kompan A/S

C.F. Tietgens Boulevard 32C  
DK-5220 Odense SØ  
Denmark



## Verification of CO<sub>2</sub> calculation of: Fitness



Data version no. 2023-10-05

The CO<sub>2</sub> calculation and data are in compliance with the principles of a carbon footprint impact according to the GHG protocol (Greenhouse Gas Protocol), Scope 3, cradle to gate related to all individual components in the product category: "Fitness" represented by item no.: FAZ10100-0900.

(Scope 3 emissions include emission sources in the upstream and downstream value chain).

Date: 30. October 2023 | Valid until: 30. October 2025

Verified by:

Julie Marie Vejsgaard Larsen, LCA & EPD Consultant

Verification based on report: Validation of CO<sub>2</sub> calculation of 9 categories of Kompan product line, version 1.0, prepared by: Bureau Veritas HSE, Denmark: Julie M. V. Larsen.

Publication date: 30. October 2023

By Bureau Veritas HSE  
www.bureauveritas.dk  
+45 7731 1000

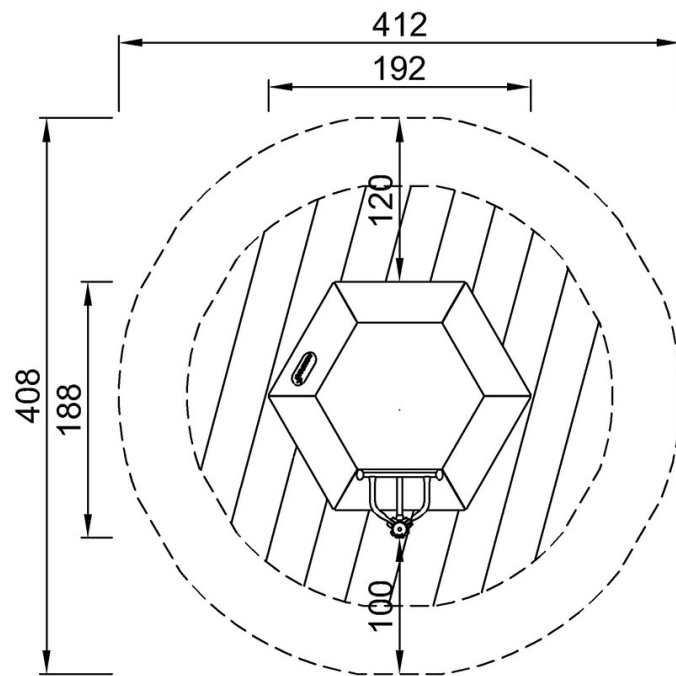


# Fitness-pomppumatto

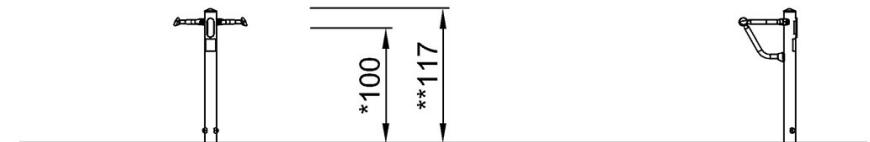
FSW232

Putoamiskorkeus enint. | Kokonaiskorkeus | Turva-alue

Putoamiskorkeus enint. | Kokonaiskorkeus



FSW23200  
\*100cm  
\*\*117cm  
\*\*\*13.3m<sup>2</sup>



FSW23200

[Klikkaa nähdäksesi NÄKYMÄ YLHÄÄLTÄ](#)

[Klikkaa nähdäksesi NÄKYMÄ SIVULTA](#)