

Mega Speeltoren

PCM100931

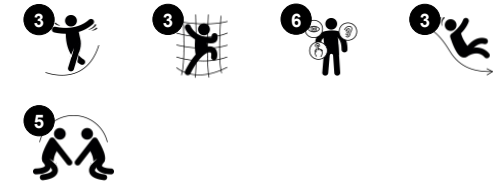
KOMPAN
Let's play



Jonge kinderen vinden deze speeltoren zo fantastisch, dat ze heel actief spelen en al hun spieren gebruiken om naar boven te klimmen en naar beneden te glijden. De diverse opgangen bieden leeftijdsgerichte uitdagingen met een wisselende moeilijkheidsgraad. De activiteiten versterken de spieren en stimuleren de ontwikkeling van bilaterale

coördinatievaardigheden. Bilaterale coördinatievaardigheden verbeteren de samenwerking tussen beide hersenhelften. Deze samenwerking is essentieel voor de ontwikkeling van andere belangrijke vaardigheden, zoals lezen. De tafel op grondniveau voegt extra speelruimte toe. Het is een leuke plek waar kinderen gezellig en lang

met elkaar kunnen spelen, praten en genieten. De dubbele glijbaan is zeer geschikt om samen te spelen. Glijden draagt bij aan een goede lichaamshouding en balans. Deze vaardigheden zijn essentieel voor een soepele en zelfverzekerde motoriek.



| | |
|-----------------------------|----------------|
| Item nummer PCM100931-0951 | |
| Algemene Product Informatie | |
| Afmetingen LxBxH | 472x448x321 cm |
| Leeftijdsgroep | 2+ |
| Speelcapaciteit | 14 |
| Kleuropties | |

Mega Speeltoren

PCM100931

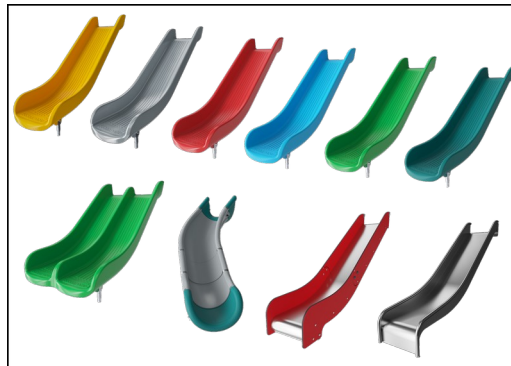


Panelen van 19mm EcoCore™. EcoCore™ is een uiterst duurzaam, milieuvriendelijk materiaal. Het is recyclebaar na gebruik en gemaakt van +95% gerecycled post-consumer materiaal van voedselverpakkingsafval.

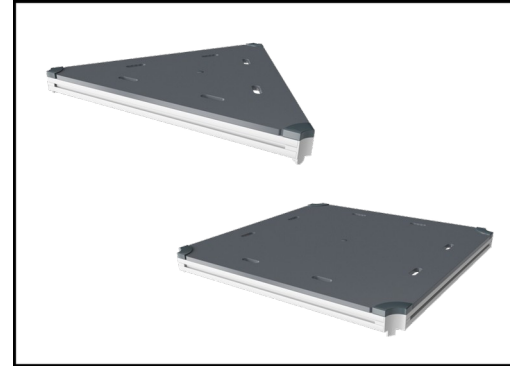
Hoofdstaanders met thermisch verzinkte stalen voetstukken zijn beschikbaar in verschillende materialen: Druk geïmpregneerde grenen staanders. Stalen staanders, pre-gegalvaniseerd van binnen en buiten en met gepoedercoate afwerking. Loodvrij aluminium met kleurgeanodiseerde afwerking. Greenline TexMade staanders van 95% post-consumer gerecycled PE en textielafval.



De stalen oppervlakken zijn van binnen en buiten thermisch verzinkt met loodvrij zink. Het verzinken heeft een uitstekende corrosiebestendigheid in de buitenlucht en vereist weinig onderhoud.



De glijbanen zijn beschikbaar in zes verschillende kleuren en drie materiaalsoorten: Rechte of gebogen PE glijbanen, uit één stuk gegoten, gemaakt van 33% gerecycled post-consumer materiaal. Gecombineerd, met EcoCore™ zijwanden en RVS. Of volledig in RVS en uit één stuk, voor vandalismebestendiger oplossingen.



Alle platformen worden ondersteund door speciale, koolstofarme profielen met meerdere bevestigingsopties. De grijsgekleurde, gegoten PP platformen zijn gemaakt van 75% post-consumer materiaal en zijn voorzien van een antisliptextuur.



KOMPAN GreenLine uitvoeringen zijn gemaakt van uiterst milieuvriendelijke materialen met de laagst mogelijke CO2e emissiefactor. TexMade staanders, EcoCore™ panelen van 95% post-consumer gerecycled afval en gegoten PP platformen.

Item nummer PCM100931-0951

Installatie informatie

| | |
|------------------------|----------------------------|
| Max. valhoogte | 100 cm |
| Veiligheidszone | 37,3 m² |
| Totale installatietijd | 16,5 |
| Graafwerk (vol.) | 0,70 m³ |
| Benodigd beton | 0,01 m³ |
| Verankeringsdiepte | 85 cm |
| Verzendingsgewicht | 574 kg |
| Verankeringsopties | In-ground ✓ Oppervlak ✓ |

Garantie informatie

| | |
|---------------------------------|------------|
| EcoCore HDPE | Levenslang |
| Staander | 10 jaar |
| PP Decks | 10 jaar |
| Gegarandeerde reserveonderdelen | 10 jaar |



Sustainability Data

PCM100931



| Cradle to Gate A1-A3 | Total CO ₂ emission | CO ₂ e/kg | Recycled materials |
|----------------------|--------------------------------|-------------------------|--------------------|
| | kg CO ₂ e | kg CO ₂ e/kg | % |
| PCM100931-0951 | 892,70 | 2,14 | 56,50 |
| PCM100931-0901 | 990,10 | 2,57 | 48,00 |

The overall framework applied for these factors is the Environmental Product Declaration (EPD), which quantifies "environmental information on the life cycle of a product and enable comparisons between products fulfilling the same function" (ISO, 2006). This follows the structure and applies a Life-Cycle Assessment approach to the entire Product stage from raw material through manufacturing (A1-A3))

Kompan A/S

C.F. Tietgens Boulevard 32C
DK-5220 Odense SØ
Denmark



Verification of CO₂ calculation of: Play systems



Data version no. 2023-10-05

The CO₂ calculation and data are in compliance with the principles of a carbon footprint impact according to the GHG protocol (Greenhouse Gas Protocol), Scope 3, cradle to gate related to all individual components in the product category: "Play systems" represented by item no.: PCM200321-0950.

(Scope 3 emissions include emission sources in the upstream and downstream value chain).

Date: 30. October 2023 | Valid until: 30. October 2025

Verified by:

Julie Marie Vejsgaard Larsen, LCA & EPD Consultant

Verification based on report: Validation of CO₂ calculation of 9 categories of Kompan product line, version 1.0, prepared by: Bureau Veritas HSE, Denmark: Julie M. V. Larsen.

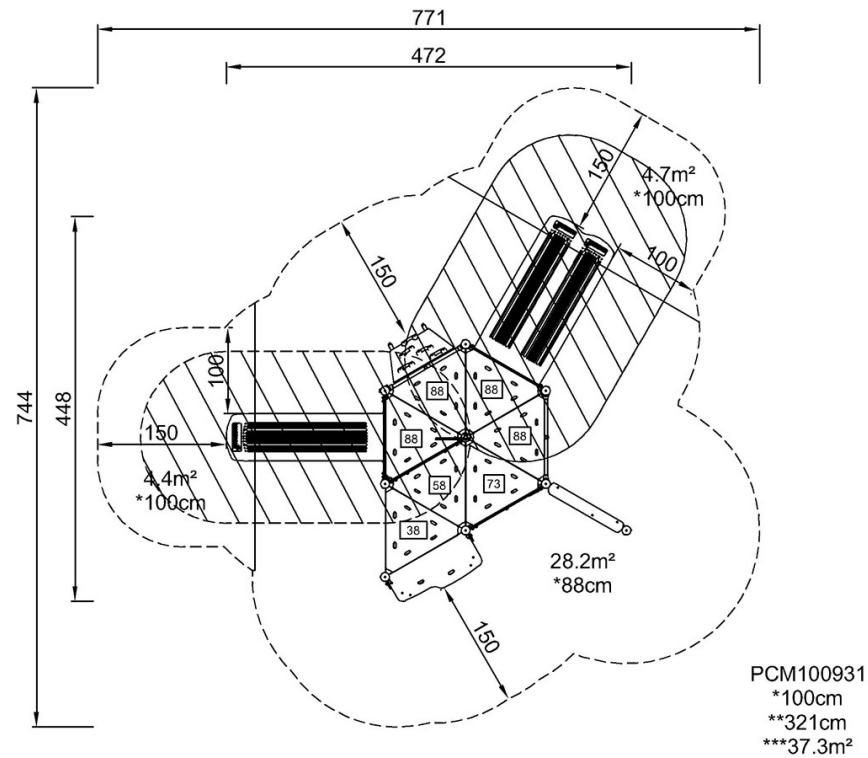
Publication date: 30. October 2023

By Bureau Veritas HSE
www.bureauveritas.dk
+45 7731 1000



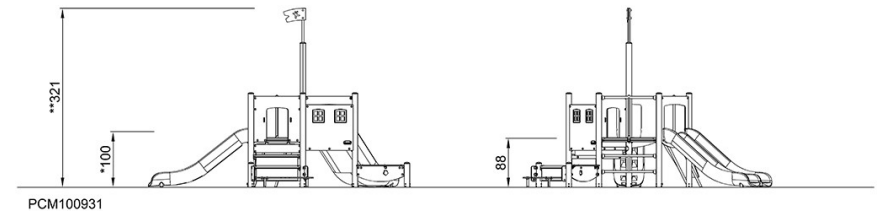
PCM100931

Max. valhoogte | Totale Hoogte | Veiligheidszone



[Bekijk BOVENAANZICHT](#)

Max. valhoogte | Totale Hoogte



[Bekijk ZIJAANZICHT](#)