

Dubbeltorn med rutschbanor

PCM200321

KOMPAN
Let's play



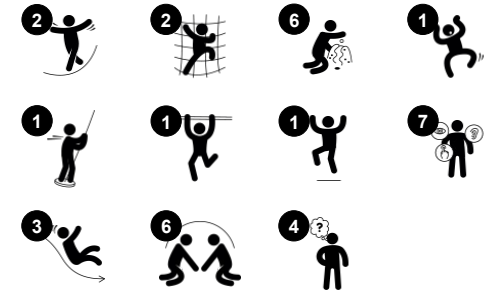
Den här fantastiska strukturen inspirerar små barn till aktiv fysisk lek. När barnen klättrar till toppen för att sedan rutscha ner på rutschbanan eller glida på brandmansstängan använder de sina muskler. Klätternätet är också en utmanande aktivitet som stärker fysik och utvecklar kors-koordination – viktiga egenskaper för den tvärmodala uppfattningen

som i sin tur främjar t.ex. läsning. På markplan finns ett stabilt bord på sidan av strukturen där barnen kan mötas och interagera med varandra. Dubbeltornen med rutschbanor har utrymme för flera barn att leka samtidigt, vilket uppmuntrar sociala färdigheter och gör de ännu mer engagerade i de fartfyllda lekaktiviteterna.

Artikelnr. PCM200321-0901

Generell produktinformation

Dimension LxWxH	458x441x251 cm
Åldersgrupp	2+
Kapacitet (användare)	20
Färgalternativ	



Dubbeltorn med rutschbanor

PCM200321



Megafon

Socioemotionell: inspirerar kommunikation och förmåga att turas om. **Kognitiv:** förvrängda ljud väcker nyfikenhet och stimulerar förståelse för orsak och verkan.



Rutsch

Fysisk: att rutscha utvecklar rumsuppfattning och sinne för balans. Att sitta upp och åka ner tränar magmuskler. **Socioemotionell:** empati utvecklas genom att turas om. **Kognitiv:** små barn utvecklar förståelse för rum, fart och avstånd när de rutschar ner fort.



Brandmansstång

Fysisk: koordination, arm- och magmuskler främjas. Att landa stärker bentätheten som särskilt utvecklas i tidig barndom. **Socioemotionell:** turordning och att ta risker. **Kognitiv:** små barn utvecklar förståelse för rum, fart och avstånd när de glider ner fort.



Rörstege

Fysisk: kors-koordination och koordination mellan hand & öga. Att klättra utvecklar också ben- och armmuskler. **Socioemotionell:** förmåga att turas om och samarbeta.



Klätternät

Fysisk: fysisk styrka och kors-koordination, påverkar koordinationen mellan höger och vänster hjärnhalva – fundamentalt för t.ex. läsning.



Lutande lekbro

Fysisk: balans och rumsuppfattning tränas när barnen går eller springer upp och ner på bron, byter nivåer. **Socioemotionell:** lekpaneler med kulor och hål i paneler uppmuntrar samarbete med barnen på utsidan. Stimulerar parallelllek. **Kognitiv:** upptäcka och förstå rumsförändringar i höjd. **Kreativ:** lämna avtryck och placera lekkulorna i olika position.



Dubbelrutsch

Fysisk: att rutscha utvecklar rumsuppfattning och sinne för balans. Att sitta upp och åka ner tränar magmuskler. **Socioemotionell:** uppmuntrar social interaktion, lek mellan barn och mellan barn och vuxna. **Kognitiv:** genom att åka ner fort tränar yngre barn sin förståelse för rum, fart och distans.

Dubbeltorn med rutschbanor

PCM200321



Paneler av 19mm EcoCore™. EcoCore™ är ett mycket hållbart, miljövänligt material som inte bara är återvinningsbart efter användning, utan också består av material som tillverkats av +95 % konsumentåtervunnet material från livsmedelsförpackningsavfall.



Huvudstolpar med varmförzinkad stålfot finns i olika material: Tryckimpregnerade furustolpar. Stålstolpar med förgalvaniserad insida och utsida med pulverlackerad topp-finish. Blyfria aluminiumstolpar med färg anodiserad toppfinish. Greenline TexMade stolpar av 95 % post-consumer-återvunnet PE och textilavfall



Alla golv stöds av unikt designade aluminiumramar med lågt koldioxidavtryck och flera fästalternativ. De gråfärgade gjutna PP-golven är tillverkade till 75 % av post-consumer-återvunnet avfall och har en texturyta med halkfritt mönster.



Rutschkanorna kan väljas i sex olika färger och tre material: raka eller böjda PE-rutschar i ett stycke, tillverkade av 33 % post-consumer-återvunnet material i olika färger. EcoCore™-sidor med rutsch i rostfritt stål. Eller komplett i rostfritt stål i ett stycke för mer vandalismsäkra lösningar.



Stålytorna är varmförzinkade in- och utvändigt med blyfri zink. Förzinkningen har bra beständighet mot korrosion och är underhållsfri.



KOMPAN GreenLine-versioner är utformade med ultimat miljövänliga material som har lägsta möjliga CO2e-emissionsfaktor. EcoCore™-paneler av 95 % post-consumer-återvunnet marint avfall samt TexMade-stolpar.

Artikelnr. PCM200321-0901

Installationsinformation

Max. fallhöjd	118 cm
Säkerhetsområde	42,1 m ²
Total installationstid	20,2
Grävdjup (volym)	0,65 m ³
Betong (volym)	0,00 m ³
Stolpdjup (standard)	85 cm
Fraktvikt	667 kg
Förankring	

Information om garanti

EcoCore HDPE	Livstidsgaranti
Stolpar	10 år
PP-plattformar	10 år
Rep & nät	10 år
Reservdelar garanterade	10 år



Hållbarhetsdata

PCM200321



Cradle to Gate A1-A3	Totalt CO ₂ -utsläpp	CO ₂ e per kg	Återvunna material
	kg CO ₂ e	kg CO ₂ e/kg	%
PCM200321-0951	906,80	1,67	69,00
PCM200321-0901	1.093,90	2,24	58,40

Det övergripande ramverket som tillämpas för dessa faktorer är miljövarudeklarationen (EPD, Environmental Product Declaration), som kvantifierar "miljöinformation om produktens livscykel och möjliggör jämförelser av produkter som uppfyller samma funktion" (ISO, 2006). Denna struktur följer här och använder en livscykelanalys för hela produktstadiet från råmaterial till färdig produkt (A1-A3).

Verification of CO₂ calculation of: Play systems



Data version no. 2023-10-05

The CO₂ calculation and data are in compliance with the principles of a carbon footprint impact according to the GHG protocol (Greenhouse Gas Protocol), Scope 3, cradle to gate related to all individual components in the product category: "Play systems" represented by item no.: PCM200321-0950.

(Scope 3 emissions include emission sources in the upstream and downstream value chain).

Date: 30. October 2023 | Valid until: 30. October 2025

Verified by:

Julie Marie Vejsgaard Larsen, LCA & EPD Consultant

Verification based on report: Validation of CO₂ calculation of 9 categories of Kompan product line, version 1.0, prepared by: Bureau Veritas HSE, Denmark: Julie M. V. Larsen.

Publication date: 30. October 2023



By Bureau Veritas HSE
www.bureauveritas.dk
+45 7731 1000

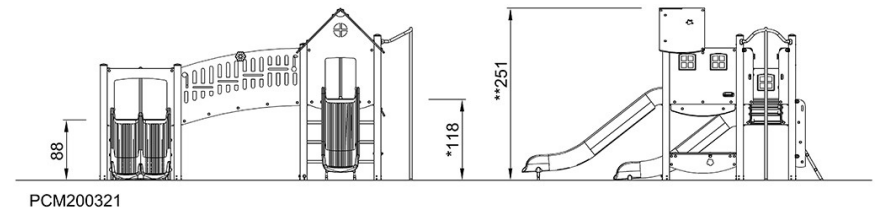
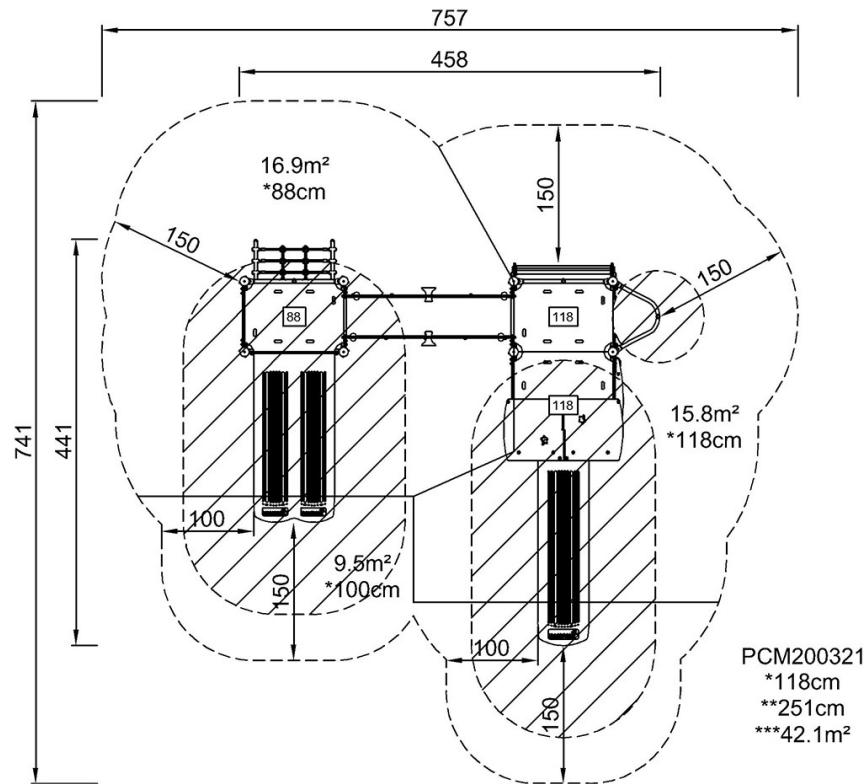


Dubbeltorn med rutschbanor

PCM200321

* Max fallhöjd | ** Totalhöjd | *** Säkerhetsyta

* Max fallhöjd | ** Totalhöjd



[Klicka för att se TOP VIEW](#)

[Klicka för att se SIDE VIEW](#)