

# Rocker

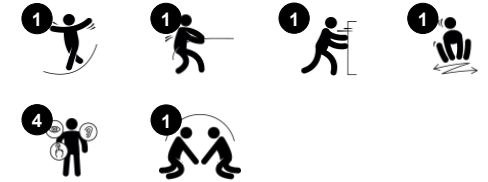
GXY934



Rocker incite les enfants les plus âgés à un jeu coopératif au sein de l'aire de jeux. Il y a beaucoup d'espace sur la plateforme pour jouer à plusieurs. La poignée centrale permet une prise en main ferme encourageant les enfants à utiliser leurs muscles du haut du corps, qui sont souvent sous-utilisés. De plus, les muscles des jambes et du tronc sont mis à

l'épreuve en tirant et en poussant pour faire basculer l'élément. Il stimule la négociation et le travail d'équipe chez les enfants.

Référence GXY934000-3717	
Informations générales	
Dimensions LxPxH	122x96x120 cm
Age minimum	6+
Capacité idéale (utilisateurs)	8
Options de couleurs	



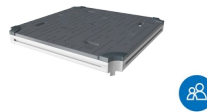
# Rocker

GXY934



## Poignée

**Physique:** la possibilité de se tenir à plusieurs endroits de la poignée assure une bonne prise. Cela fait travailler les muscles de la main et du bras.



## Plate-forme

**Socio-émotionnel:** la plate-forme permet aux enfants d'être ensemble, de partager et d'y apprendre le courage, la confiance en soi, la considération et le respect des règles.



## Se balancer ensemble

**Socio-émotionnel:** la possibilité de se balancer à deux renforce la coopération et la considération d'autrui

# Rocker

GXY934



Les surfaces en acier GALAXY sont galvanisées à chaud sur les faces intérieures et extérieures avec du zinc sans plomb. La galvanisation présente une excellente résistance à la corrosion en milieu extérieur et ne nécessite aucun entretien.



La poignée ronde supérieure se compose d'un insert en acier galvanisé et est recouverte de caoutchouc polyuréthane (PUR) souple, équipé de rainures qui garantissent une bonne prise en main pendant la bascule.



La plateforme est fabriquée en HPL, bois stratifié haute pression, avec une épaisseur de 17,8 mm et une texture de surface antidérapante qui respecte la norme EN 438-6. Le HPL KOMPAN présente une grande résistance à l'usure, ce qui lui assure une longue durée de vie dans tous les climats.

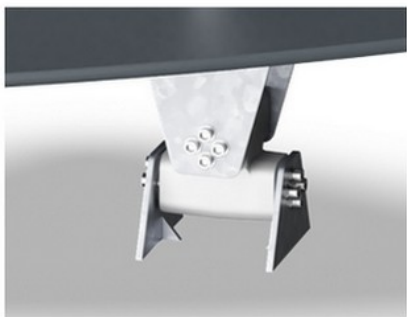
Référence GXY934000-3717

## Installation

Hauteur de Chute Max.	60 cm
Zone de sécurité	13,0 m²
Temps total d'installation	2,1
Volume d'excavation	0,38 m³
Volume de béton	0,30 m³
Profondeur ancrage	90 cm
Poids d'expédition	122 kg
Options d'ancrage	A enterrer ✓ A cheiller ✓

## Garantie

Acier galvanisé	Garanti à vie
Composants caoutchouc (PUR)	10 ans
Dispo pièces après arrêt fab.	10 ans



Le mouvement de bascule sur deux axes est assuré par le robuste ressort de torsion ROSTA. Les deux éléments ROSTA sont parfaitement silencieux et ne nécessitent aucun entretien.



Les produits Galaxy sont disponibles en différentes combinaisons de coloris avec un traitement de surface en acier galvanisé à chaud ou, en option, avec une finition thermolaquée. Les couleurs des activités ludiques sont ajustées aux couleurs individuelles.



# Sustainability Data

GXY934



Cradle to Gate A1-A3	Total CO <sub>2</sub> emission	CO <sub>2</sub> e/kg	Matériaux recyclés
	kg CO <sub>2</sub> e	kg CO <sub>2</sub> e/kg	%
GXY934000-3717	214,90	2,67	23,10

Le cadre général appliqué est la Déclaration Environnementale Produit (DEP), qui quantifie « les informations environnementales sur le cycle de vie d'un produit et permet des comparaisons entre produits remplissant la même fonction » (ISO, 2006). Cela suit la structure et applique une approche d'évaluation du cycle de vie à l'ensemble de l'étape du produit, de la matière première à la fabrication (A1-A3))

Kompan A/S  
C.F. Tietgens Boulevard 32C  
DK-5220 Odense SØ  
Denmark



## Verification of CO<sub>2</sub> calculation of: Freestanding play equipment



Data version no. 2023-10-05

The CO<sub>2</sub> calculation and data are in compliance with the principles of a carbon footprint impact according to the GHG protocol (Greenhouse Gas Protocol), Scope 3, cradle to gate related to all individual components in the product category: "Freestanding play equipment" represented by item no.: GXY916012-3417.

(Scope 3 emissions include emission sources in the upstream and downstream value chain).

Date: 30. October 2023 | Valid until: 30. October 2025  
Verified by:

Julie Marie Vejsgaard Larsen, LCA & EPD Consultant

Verification based on report: Validation of CO<sub>2</sub> calculation of 9 categories of Kompan product line, version 1.0, prepared by: Bureau Veritas HSE, Denmark: Julie M. V. Larsen.

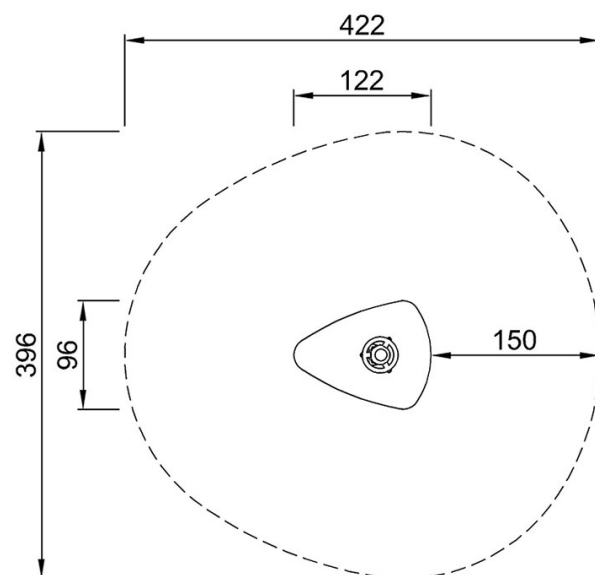
Publication date: 30. October 2023

By Bureau Veritas HSE  
www.bureauveritas.dk  
+45 7731 1000



\* Hauteur de chute maximale | \*\* Hauteur totale | \*\*\* Zone de sécurité

\* Hauteur de chute maximale | \*\* Hauteur totale

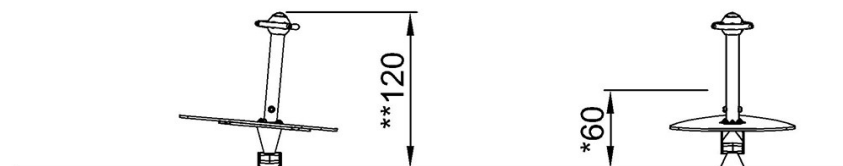


GXY934000

\*60cm

\*\*120cm

\*\*\*13m<sup>2</sup>



GXY934000

[Cliquez pour voir le rapport VUE DE DESSUS](#)

[Cliquez pour voir le rapport VUE LATÉRALE](#)