

Le Castello

PCM400721

KOMPAN
Let's play



Le Castello offre des expériences ludiques étonnantes à explorer encore et encore. Le Castello inspire le jeu physique, social et dramatique. Les différents points d'entrée pour les grimpeurs stimulent la coordination transversale. Les ponts, grâce à leur forme inclinée ou incurvée, permettent de travailler l'équilibre. L'équilibre est fondamental pour

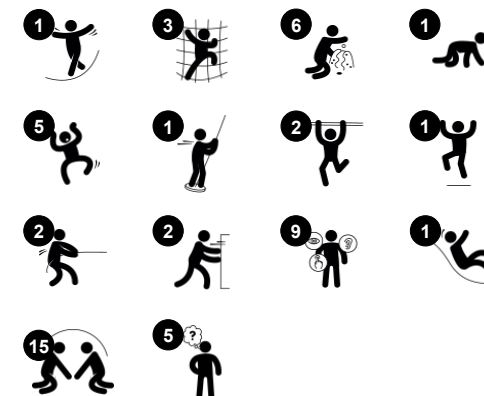
toutes les autres capacités motrices et crucial pour la confiance en soi des enfants. Le tunnel est une expérience palpitante, à quatre pattes. Le poteau du pompier est pour les casse-cou, et le fait de glisser rapidement entraîne la conscience spatiale, ce qui aidera les enfants à naviguer dans le monde en tout sécurité. Au niveau du sol, de riches panneaux de jeu

inspirent le jeu dramatique, qui à son tour, stimule le développement du langage.

Référence PCM400721-0901

Informations générales

Dimensions LxPxH	522x426x410 cm
Age minimum	2+
Capacité idéale (utilisateurs)	29
Options de couleurs	●



Le Castello

PCM400721



Perche du pompier

Physique: la coordination est soutenue lors de la descente, ainsi que les muscles des bras / tronc. L'atterrissage renforce la densité osseuse. **Socio-émotionnel:** sentiment de prise de risque.



Glisser

Physique: développe la conscience de l'espace & de l'équilibre. Les muscles du tronc sont entraînés lors de la descente en position verticale. **Socio-émotionnel:** l'empathie est encouragée en attendant son tour. **Cognitive:** développement de la compréhension de l'espace, de la vitesse & des distances en glissant.



Panneau de pelles à sable

Physique: stimule coordination main-œil, mouvements de poussée & de traction. **Socio-émotionnel:** jouer des deux côtés favorise la coopération. **Cognitive:** développe la compréhension de la relation de cause à effet lors du déplacement des matériaux. **Créative:** permet de déplacer, créer de nouvelles positions.



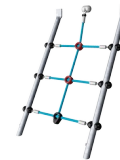
Canon

Cognitive: le canon définit un thème tangible et stimule le jeu de rôle qui soutient les compétences linguistiques et de communication.



Panneau de l'horloge

Socio-émotionnel: coopération avec les autres pour faire tourner les aiguilles de l'horloge, prise de tours. **Cognitive:** apprentissage du calcul & du temps de manière concrète. **Créative:** laisser votre marque dans la cour de récréation en réglant l'horloge.



Filet à grimper

Physique: soutient la force physique et la coordination, ce qui a un impact sur la coordination des parties droite et gauche du cerveau.



Tunnel

Physique: Les enfants rampent dans le tunnel, développant ainsi des capacités motrices telles que la coordination entre les membres du corps et la proprioception. **Socio-émotionnel:** Le respect du tour de rôle lors des croisements.

Le Castello

PCM400721



Panneaux de 19 mm EcoCore™, matériau hautement durable et respectueux de l'environnement, qui est non seulement recyclable après utilisation, mais se compose également d'un noyau fabriqué à partir de matériaux post-consommation recyclés à 100 % à partir de déchets d'emballages alimentaires.



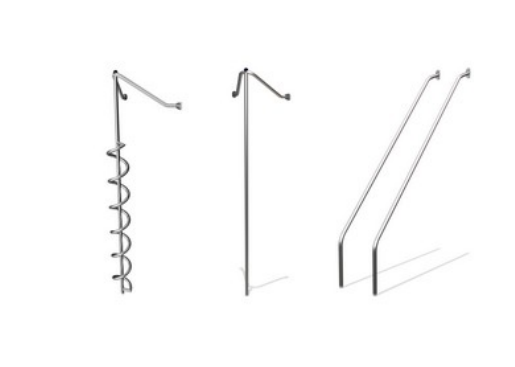
Les poteaux principaux avec le pied en acier galvanisé à chaud sont disponibles en différents matériaux : Poteaux en bois de pin imprégnés sous pression, poteaux en acier prégalvanisé à l'intérieur et à l'extérieur avec une finition de surface thermolaquée, poteaux en aluminium sans plomb avec couleur anodisée en finition de surface.



Tous les ponts sont soutenus par des profilés en aluminium de conception unique, à faible teneur en carbone avec plusieurs options de fixation. Les ponts moulés de couleur grise sont constitués à 75 % de polypropylène, provenant de déchets océaniques post-consommation, avec un motif et une surface texturés antidérapants.



Les toboggans existent en différents matériaux et couleurs : Des toboggans droits ou courbés en PE moulé de couleur jaune ou grise, ou entièrement en acier inoxydable fabriqué d'une seule pièce afin d'offrir des solutions à l'épreuve du vandalisme.



Les activités ludiques sont fabriquées en acier inoxydable de haute qualité. L'acier est nettoyé par un processus de décapage total après sa fabrication pour garantir l'obtention d'une surface de glisse parfaitement propre et lisse.



Les filets et les cordes sont fabriqués en PA doté d'une protection contre les UV avec un renforcement des câbles par une armature interne en acier. La corde est traitée par induction afin de créer une soudure solide entre l'acier et la corde et ainsi garantir une excellente résistance à l'usure.

Référence PCM400721-0901

Installation

Hauteur de Chute Max.	125 cm
Zone de sécurité	44,0 m²
Temps total d'installation	32,6
Volume d'excavation	1,97 m³
Volume de béton	0,75 m³
Profondeur ancrage	90 cm
Poids d'expédition	1.111 kg
Options d'ancrage	A enterrer ✓ A cheiller ✓

Garantie

EcoCore HDPE	Garanti à vie
Poteau	10 ans
PP Decks	10 ans
Cordes et filets	10 ans
Dispo pièces après arrêt fab.	10 ans



Sustainability Data

PCM400721



Cradle to Gate A1-A3	Total CO ₂ emission	CO ₂ e/kg	Matériaux recyclés
	kg CO ₂ e	kg CO ₂ e/kg	%
PCM400721-0901	2.007,70	2,55	56,30

Le cadre général appliqué est la Déclaration Environnementale Produit (DEP), qui quantifie « les informations environnementales sur le cycle de vie d'un produit et permet des comparaisons entre produits remplissant la même fonction » (ISO, 2006). Cela suit la structure et applique une approche d'évaluation du cycle de vie à l'ensemble de l'étape du produit, de la matière première à la fabrication (A1-A3))



Kompan A/S
C.F. Tietgens Boulevard 32C
DK-5220 Odense SØ
Denmark



Verification of CO₂ calculation of: Themed play systems



Data version no. 2023-10-05

The CO₂ calculation and data are in compliance with the principles of a carbon footprint impact according to the GHG protocol (Greenhouse Gas Protocol), Scope 3, cradle to gate related to all individual components in the product category: "Themed play systems" represented by item no.: MSC641100-3717P.

(Scope 3 emissions include emission sources in the upstream and downstream value chain).

Date: 30. October 2023 | Valid until: 30. October 2025
Verified by:

Julie Marie Vejsgaard Larsen, LCA & EPD Consultant

Verification based on report: Validation of CO₂ calculation of 9 categories of Kompan product line, version 1.0, prepared by: Bureau Veritas HSE, Denmark: Julie M. V. Larsen.

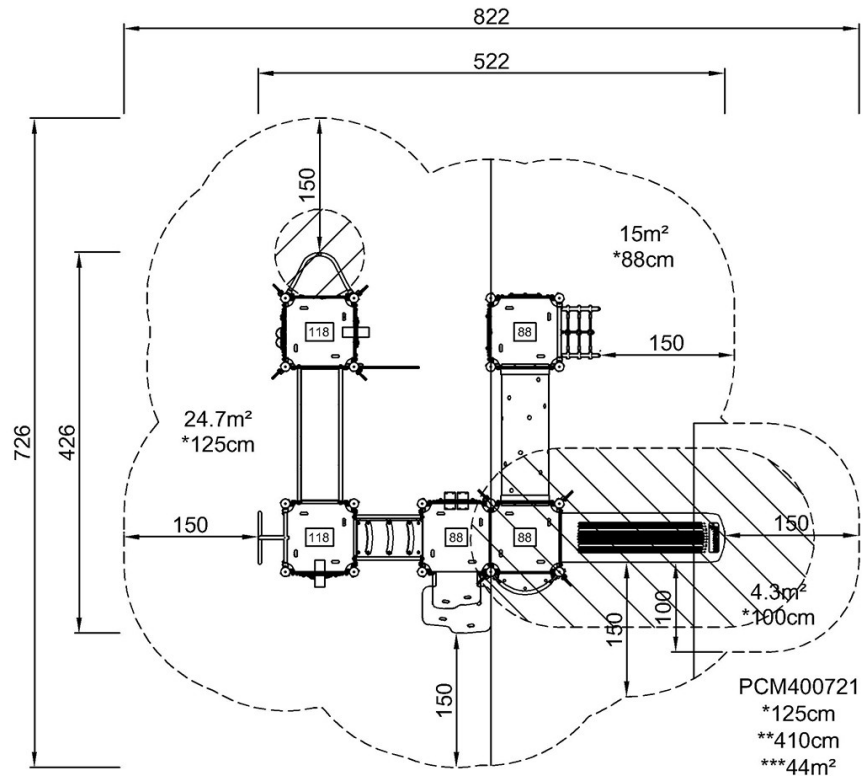
Publication date: 30. October 2023

By Bureau Veritas HSE
www.bureauveritas.dk
+45 7731 1000



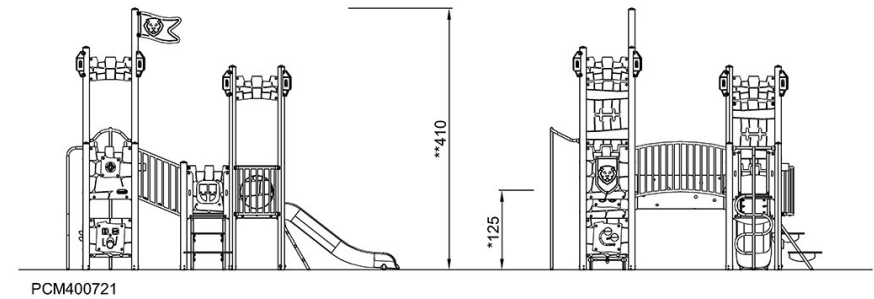
PCM400721

* Hauteur de chute maximale | ** Hauteur totale | *** Zone de sécurité



[Cliquez pour voir le rapport VUE DE DESSUS](#)

* Hauteur de chute maximale | ** Hauteur totale



[Cliquez pour voir le rapport VUE LATÉRALE](#)