

# Burgtor mit Schienenbahn

PCM212421

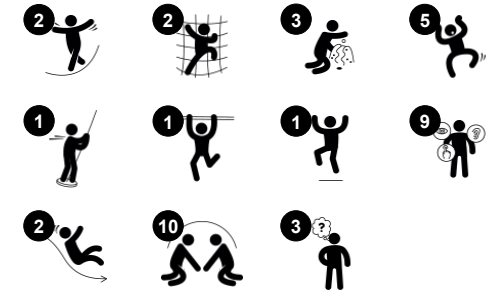
**KOMPAN**  
Let's play



Produktnummer PCM212421-0901

## Allgemeine Produktinformation

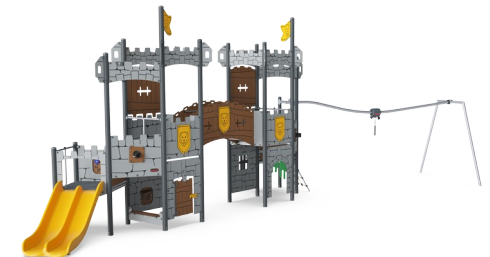
Maße L x B x H	958x1156x440 cm
Empfohlenes Alter	4+
Spielkapazität (Nutzer)	33
Farbauswahl	●



Das Burgtor mit Schienenbahn ist ein fabelhaftes Spielgerät. Die variantenreichen Spielherausforderungen motivieren zu spannenden Spielpartien. Die schrägen Kletterzugänge unterstützen die Kreuzkoordination, was wiederum die geistige Entwicklung fördert. Die beiden Türme und die geschwungene Brücke bilden schöne

Aussichtspunkte. Die Doppelrutsche sorgt für Nervenkitzel und bringt die Kinder rasant zurück auf den Boden. Das Rutschen schult zusätzlich den Gleichgewichtssinn. Auf der anderen Seite des Außentors der Burg sorgt die Schienenbahn für Nervenkitzel und schult das Raumgefühl, welches grundlegend für das körperliche Selbstvertrauen ist. Unter den

Plattformen gibt es Räume für dramatisches und soziales Spiel, mit besonderen Überraschungen wie der Schatztruhe, die zum dramatischen Spiel anregen und die Sprachentwicklung fördern.



# Burgtor mit Schienenbahn

PCM212421



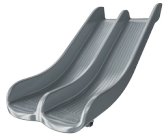
## Kanonenrohr

**Kognitiv:** die Kanone gibt ein greifbares Thema vor und regt so zum dramatischen Spiel an. Dramatisches Spiel fördert die Sprach- und Kommunikationsfähigkeiten.



## Schienenbahn

**Physisch:** trainiert Arm- und Rumpfmuskulatur. Die Knochendichte wird beim Absprung von den Haltegriffen gestärkt und motorische Fähigkeiten wie Beweglichkeit, Gleichgewicht und Koordination werden gefördert. **Sozial-Emotional:** zusammenarbeit, Rücksichtnahme, Übernahme von Verantwortung, Risikobereitschaft, Selbstvertrauen - All das wird gefördert.



## Doppelrutsche

**Physisch:** rutschen fördert das räumliche Bewusstsein und den Gleichgewichtssinn. Ausserdem wird die Rumpfmuskulatur trainiert, wenn man aufrecht sitzt und hinunterrutscht. **Sozial-Emotional:** fördert soziales Miteinander und das Spiel zwischen Eltern und Kind sowie Gleichaltrigen. **Kognitiv:** beim schnellen Rutschen wird Verständnis für Raum, Geschwindigkeit und Entfernungen entwickelt.



## Kletterwand

**Physisch:** fördert die Kreuzkoordination und die Kraft der Beine, Arme und Hände. **Sozial-Emotional:** die Neigung gibt beim Klettern ein sicheres Gefühl, insbesondere bei jüngeren Kindern.



## Schatzkiste

**Kognitiv:** objektpermanenz: Objekte verstecken und wiederfinden. Erkundung und dramatisches Spiel, anregende Gespräche.



## Schleimtür

**Physisch:** taktile Stimulation durch die Bewegung des Körpers durch die Gummi-Schleimtür. **Sozial-Emotional:** die Kinder lernen sich abzuwechseln. **Kognitiv:** die Schleimtür regt zu Versteck- und Suchspielen an, die das Verständnis für die Objektbeständigkeit bei Kleinkindern schulen.



## Fenster

**Sozial-Emotional:** lädt zur Interaktion zwischen den beiden Seiten und zu kooperativem Spielverhalten ein.

# Burgtor mit Schienenbahn

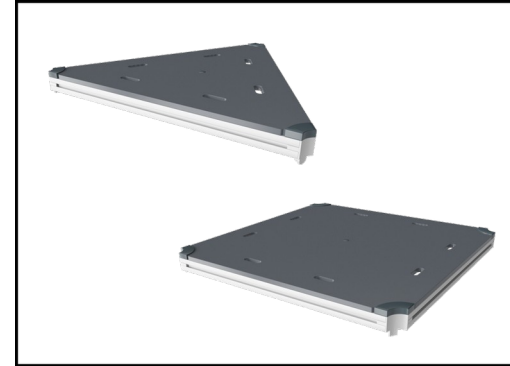
PCM212421



Wände aus 19mm EcoCore™. EcoCore™ ist ein äußerst langlebiges, umweltfreundliches Material, das nicht nur nach Gebrauch recycelbar ist, sondern auch aus einem Kern besteht, der zu 100 % aus recyceltem Post-Consumer-Material aus Lebensmittelverpackungsabfällen hergestellt wird.



Die Hauptpfosten mit feuerverzinkten Stahlfüßen sind in verschiedenen Materialien erhältlich: Druckimprägnierte Kiefernholzpfosten, verzinkte pulverbeschichtete Stahlpfosten oder bleifreie, farbig eloxierte Aluminiumpfosten.



Alle Bodenplatten werden von einzigartig gestalteten kohlenstoffarm gefertigten Aluminiumprofilen und mehreren Befestigungen getragen. Die grau gefärbten, spritzgussgeformten Bodenplatten bestehen zu 75 % aus recycelten Fischernetzen (PP-Material) und haben ein rutschfestes Muster und eine strukturierte Oberfläche.

Produktnummer PCM212421-0901

## Montage-Information

Max. freie Fallhöhe	173 cm
Fläche des Fallraums	69,0 m²
Gesamt-Montagezeit	39,8
Erforderlicher Erdaushub	2,27 m³
Betonbedarf	0,96 m³
Fundamenttiefe (Standard)	90 cm
Versandgewicht	1.541 kg
Verankerungsoptionen	TV ✓ OFM ✓

## Garantie-Information

Ersatzteilgarantie	10 Jahre
--------------------	----------



Die Rutschen sind in verschiedenen Materialien und Farben erhältlich: Als gerade oder gebogene PE-Rutschen in Gelb oder Grau. In Edelstahl für eine vandalismussichere Lösung.



Die Aufhängevorrichtung ist mit einem geschweißtem Stahlkern und einem Gehäuse mit niedriger Dichte (PE) versehen. Die zwei gummibeschichteten Griffe sind angewinkelt, um die bestmögliche ergonomische Haltung zu haben, während man gleitet. Die Räder der Vorrichtung bestehen aus geräuscharmen TPU und werden mit installierten Kugellagern angebracht.



Die Netze und Seile bestehen aus starkem UV-beständigem PA mit innerer Seilverstärkung. Die Seile sind induktionsbehandelt, um die Verbindung zwischen Stahl und Seil zu stärken und für eine hohe Verschleißfestigkeit des Seils zu sorgen.







Von der Wiege bis  
zum Werkstor („cradle  
to gate“) (A1–A3)

CO <sub>2</sub> - Emissionen gesamt	CO <sub>2</sub> e pro kg	Recycelte Materialie n
kg CO <sub>2</sub> e	kg CO <sub>2</sub> e pro kg	%

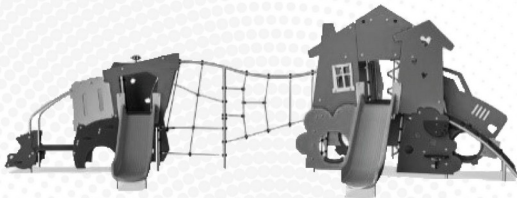
PCM212421-0901	2.384,00	2,14	64,00
----------------	----------	------	-------

Den allgemeinen Rahmen für diese Faktoren bilden die Umweltproduktdeklarationen (EPDs). Mithilfe dieser Grundregeln können die Umweltinformationen über den Lebenszyklus eines Produkts hinweg quantifiziert und Vergleiche zwischen Produkten, die dieselbe Funktion erfüllen, angestellt werden (vgl. ISO, 2006). Diese Struktur wird hier befolgt. Der Ansatz zur Lebenszyklusbewertung wird dabei auf die gesamte Herstellungsphase – vom Rohstoff bis zur Herstellung (A1–A3) – angewendet.

Kompan A/S  
C.F. Tietgens Boulevard 32C  
DK-5220 Odense SØ  
Denmark



Verification of CO<sub>2</sub> calculation of:  
Themed play systems



Data version no. 2023-10-05

The CO<sub>2</sub> calculation and data are in compliance with the principles of a carbon footprint impact according to the GHG protocol (Greenhouse Gas Protocol), Scope 3, cradle to gate related to all individual components in the product category: "Themed play systems" represented by item no.: MSC641100-3717P.

(Scope 3 emissions include emission sources in the upstream and downstream value chain).

Date: 30. October 2023 | Valid until: 30. October 2025  
Verified by:

Julie Marie Vejsgaard Larsen, LCA & EPD Consultant

Verification based on report: Validation of CO<sub>2</sub> calculation of 9 categories of Kompan product line, version 1.0, prepared by: Bureau Veritas HSE, Denmark: Julie M. V. Larsen.

Publication date: 30. October 2023

By Bureau Veritas HSE  
www.bureauveritas.dk  
+45 7731 1000

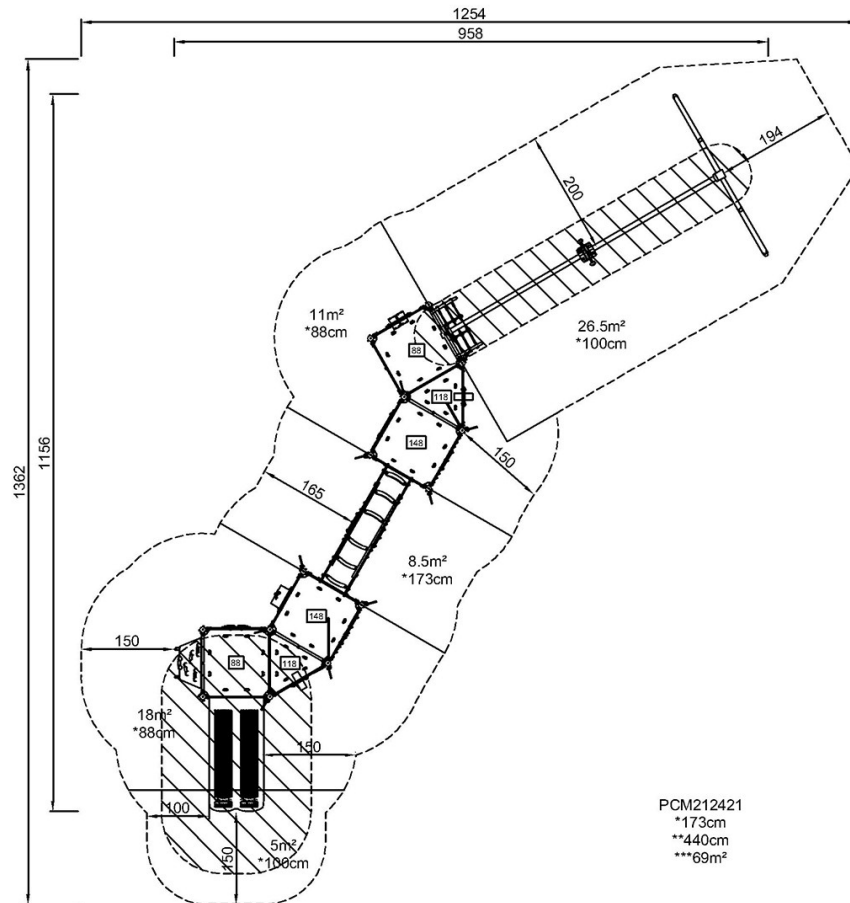


# Burgtor mit Schienenbahn

PCM212421

\* Max freie Fallhöhe | \*\* Gesamthöhe | \*\*\* Fläche des Fallraums

\* Max freie Fallhöhe | \*\* Gesamthöhe



PCM212421

[Klicken Sie hier, um die DRAUFSICHT anzuzeigen](#)

[Klicken Sie hier, um die SEITENANSICHT anzuzeigen](#)