

Multi Play Tower & Playhouses

PCM900121

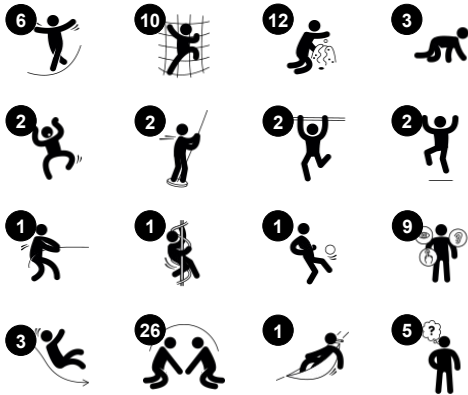


This fantastic structure is loaded with play in all areas. Multiple towers and playhouses means varied ways to play, longer playtimes, and many benefits for health and well-being. This will attract children to play together and will enrich and extend their play, in active outdoor play that stimulates social skills, creativity and thinking. The varied and many access points all

help children to strengthen their muscles and coordination as they will be eager to play with the many stimulating activities along the many pathways. There are opportunities to create fun and imaginative play themes that will extend the play. The talking tubes and play panels are elements that will spark curiosities and encourage imagination. Many bridges and

means of egress support physical decision making. Sliding and gliding supports posture and balance, all important skills, and fun!

产品编号 PCM900121-0651	
产品信息概览	
长宽高尺寸	964x903x306 cm
适用年龄段	2+
容纳人数	84
颜色选择	



Multi Play Tower & Playhouses

PCM900121

KOMPAN
Let's play



Fireman's pole

身体素质：coordination is supported when going down, as well as arm and core muscles. Landing strengthens bone density, which is built for life in early childhood. **社交情感**：训练轮流意识和风险意识。 **认知能力**：幼儿在快速滑下时可训练对空间、速度和距离的理解。



Balcony

社交情感：阳台鼓励儿童在此会面，或与地面上的人互动。 **认知能力**：鼓励戏剧性游戏和扮演游戏，刺激语言发展。



攀爬网

身体素质：儿童在攀爬时可训练跨体协调能力和肌肉力量。大网眼设计便于攀爬和爬行，有助于训练本体感觉和空间意识。 **社交情感**：绳网中的大网格可以让更多的孩子坐在一起分享交流。



Talk tube

社交情感：encourages communication and social interaction. **认知能力**：evokes curiosity and stimulates an understanding of cause and effect and object permanence: objects and persons exist also when out of sight.



Wobble bridge

身体素质：可以训练平衡感和空间感，以及身体姿势，对静坐能力非常重要。 **社交情感**：培养合作、轮流意识，鼓励友好竞赛。



滑梯

身体素质：玩滑梯可以培养空间感和平衡感。此外，在直立向下坐时，核心肌肉也能得到锻炼。 **社交情感**：轮流玩耍时可激发同理心。 **认知能力**：幼儿在快速滑下时可训练对空间、速度和距离的理解。



爬行洞口

身体素质：允许爬行通过，培养交叉协调能力、本体感觉和空间意识。 **社交情感**：经过他人时的合作和轮流意识。

Multi Play Tower & Playhouses

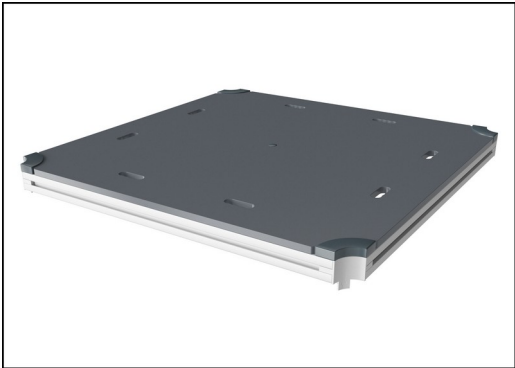
PCM900121



19 毫米 EcoCore™ 面板。EcoCore™ 是一种高度耐用、环保的材料，不仅在使用后可回收利用，而且还包含由 100 % 食品包装可循环材料制成的芯。浸渍棕色漆松木板嵌在垂直钢型材中。

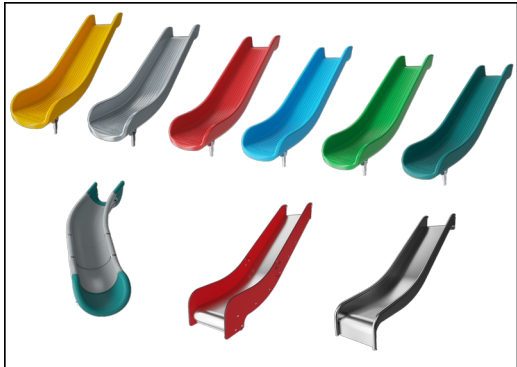


具有热镀锌钢脚的主立柱有不同的材料可供选择：压力浸渍松木立柱；在内外部进行了预镀锌处理，顶部涂有粉末涂层的钢柱；无铅铝，表面彩色阳极氧化处理；环保产品 TexMade 立柱，100% 消费后再生的 PE 和纺织废料制成。



所有平台底板均由独特设计的低碳铝型材支撑，并具有多种加配选择。灰色模制平台底板由 75% 消费后的海洋可循环 PP 材料制成，具有防滑图案和表面纹理。

产品编号 PCM900121-0651	
安装信息	
最大跌落高度	118 cm
安全面积	100.6 m²
安装总时长	74.5
开挖量	0.77 m³
混凝土使用量	0.00 m³
标准入地深度	60 cm
运输重量	2,946 kg
固定选项	入地 ✓ 地表 ✓
质保信息	
EcoCore HDPE	终身质保
立柱	10 年
PP 板	10 年
绳网	10 年
承保零部件	10 年



载玻片可以选择六种不同的颜色和树形材料：直的或弯曲的一体式成型 PE 载玻片。结合 EcoCore™ 侧面和不锈钢。全不锈钢一体式设计，更多防破坏解决方案。



彩色钢部件具有热浸镀锌的基础和粉末涂层的顶部涂层。这在世界各地的所有气候条件下都具有极高的耐腐蚀性。



KOMPAN 环保系列产品采用终极环保材料设计，具有最低可能性的二氧化碳排放当量系数。TexMade 立柱，100% 消费后的海洋可循环材料制成的 EcoCore™ 面板和模制 PP 平台底板。



Sustainability Data

PCM900121



从原材料到成品	CO ₂ 排放总量	CO ₂ 排放量 / 千克	回收的原料
	kg CO ₂ e	kg CO ₂ e/kg	%
PCM900121-0651	3,742.70	1.85	67.50
PCM900121-0605	4,729.90	2.71	51.80

这些因素采用的总体框架为环保产品声明 (EPD)，该声明可量化“产品生命周期的环保信息，并对相同功能的产品进行对比” (ISO, 2006)。在遵循该框架的同时，对从原材料到制造的整个产品阶段 (A1-A3) 应用生命周期评估法。

Kompan A/S

C.F. Tietgens Boulevard 32C
DK-5220 Odense SØ
Denmark



Verification of CO₂ calculation of: Play systems



Data version no. 2023-10-05

The CO₂ calculation and data are in compliance with the principles of a carbon footprint impact according to the GHG protocol (Greenhouse Gas Protocol), Scope 3, cradle to gate related to all individual components in the product category: "Play systems" represented by item no.: PCM200321-0950.

(Scope 3 emissions include emission sources in the upstream and downstream value chain).

Date: 30. October 2023 | Valid until: 30. October 2025

Verified by:

Julie Marie Vejsgaard Larsen, LCA & EPD Consultant

Verification based on report: Validation of CO₂ calculation of 9 categories of Kompan product line, version 1.0, prepared by: Bureau Veritas HSE, Denmark: Julie M. V. Larsen.

Publication date: 30. October 2023

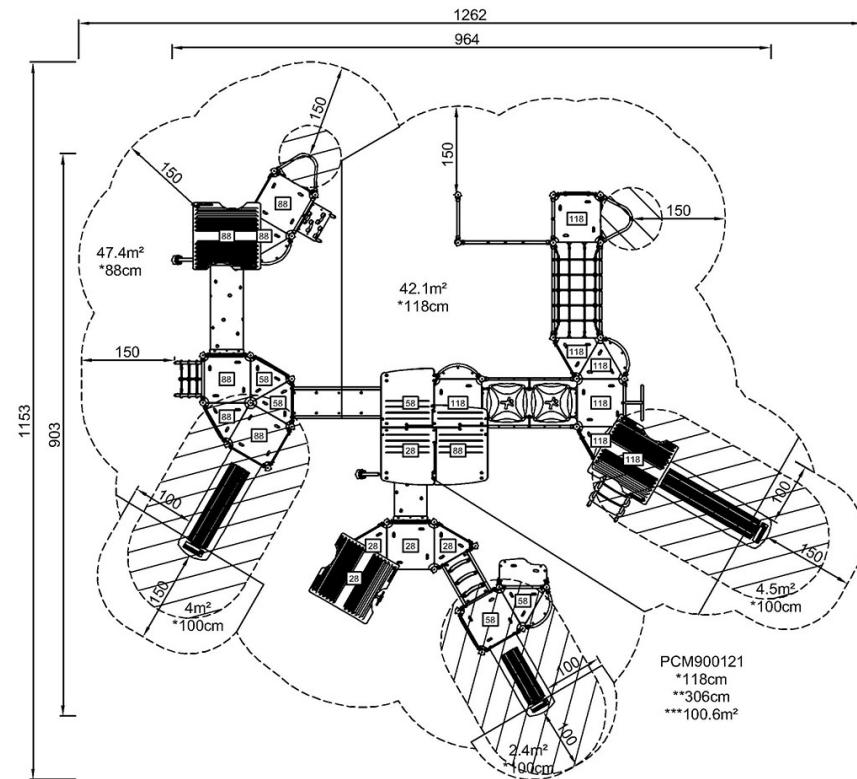
By Bureau Veritas HSE
www.bureauveritas.dk
+45 7731 1000



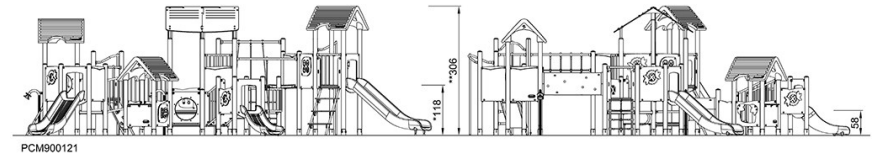
PCM900121



最大跌落高度 | 总高度 | 安全区域

[点击查看俯视图](#)

最大跌落高度 | 总高度

[点击查看侧面图](#)