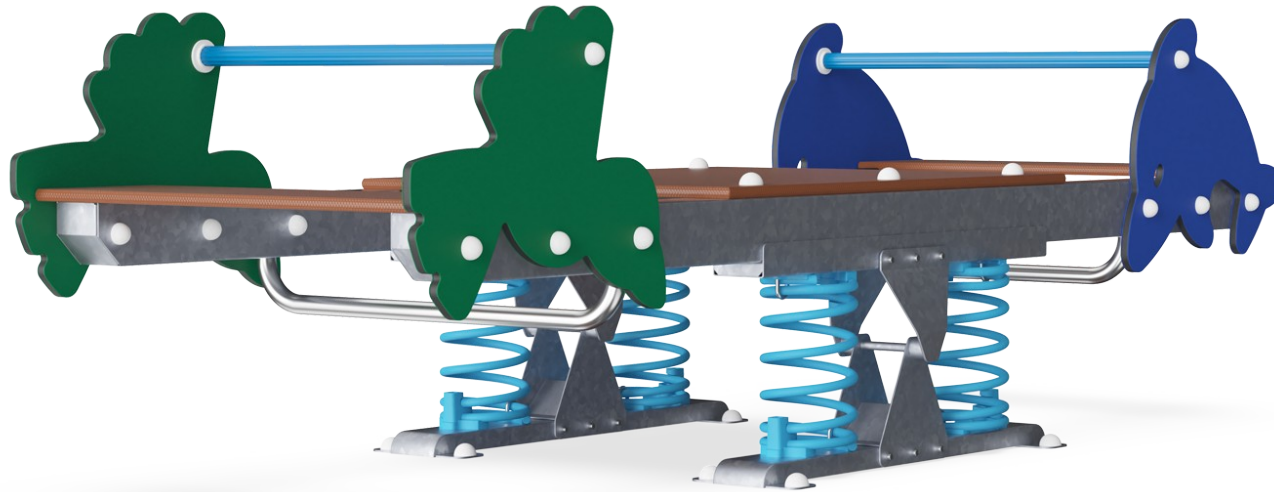


Multivippe

KPL116

KOMPAN
Let's play



Varenr. KPL116-0412

Generel produktinformation

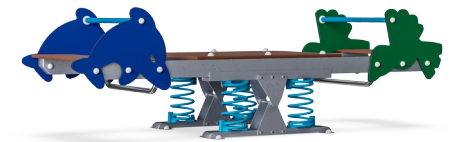
Dimensioner LxBxH	108x301x90 cm
Alder	3+
Antal brugere	10
Farvemuligheder	●



Denne multivippe motiverer børn til at deltage i legen og vippe sammen. Det rummelige design med fodstøtte til sørger for at mange børn kan vippe sammen. For de børn der søger endnu mere spænding, kan den midterste platform bruges til at stå på imens der bliver vippet. Den rummelige platform giver også mulighed for socialt samvær. Der er også plads nok til at

voksne kan være med, hvilket gør den inkluderende. Sæderne er nemlig designet så store børn og voksne også kan anvende dem. Børn elsker at vippe som der både tilføjer spænding og sjov til legen, der gør at de vil prøve den igen og igen. Multivippen er med til at styrke børns muskler og motoriske færdigheder såsom balance og koordinering.

Multivippens rummelige design understøtter også de soial-emotionelle færdigheder såsom samarbejde og tage skift. Når de små børn vipper, vil de også skabe en forståelse af årsag og virkning.



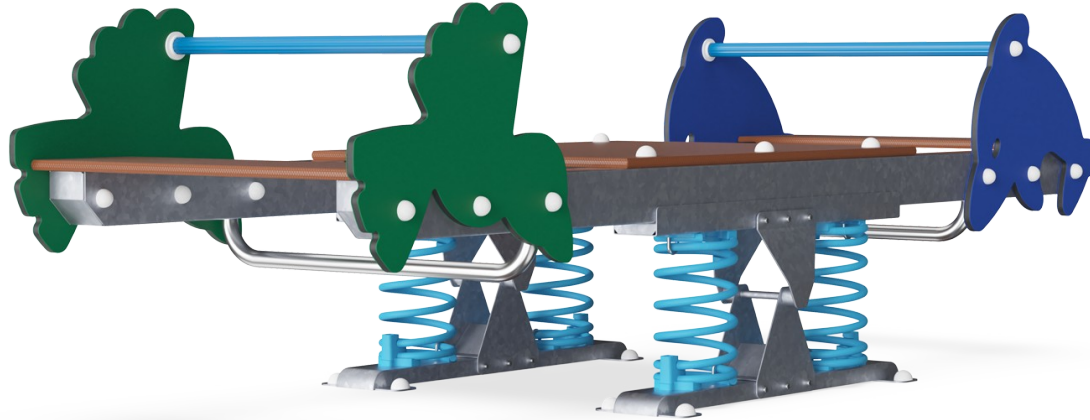
Multivippe

KPL116



Platform i midten

Fysiske evner: her trænes adræthed, balance og koordination når man står op og bruger både arm- og benmuskler. Man opbygger knogletæthed når man hopper af. Man kan også sidde og ligge ned. **Social-emotionelle evner:** et inkluderende rum. Her er mulighed for at samles og for voksne der hjælper til. Her understøttes samarbejde og samvær.



Fjeder

Fysiske evner: her trænes balance og rumlig bevidsthed. Dette er grundlæggende motoriske færdigheder der gør, at børn har lettere ved at sidde stille på en stol og det udvikler deres balancesans. **Kognitive evner:** her understøttes forståelsen af årsag og virkning. Når barnet bevæger kroppen reagerer vippet.



Dobbeltsæde

Social-emotionelle evner: fremmer børns evne til at samarbejde, som de vipper sammen. Den fysiske kontakt med andre børn har stor betydning for deres velbefindende, der resulterer i et lavere kortisolniveau (stresshormon).



Håndgreb

Fysiske evner: her udvikles hånd- og armmuskler, som børn holder godt fast i håndgrebet når de vipper intenst.



Vippe sammen

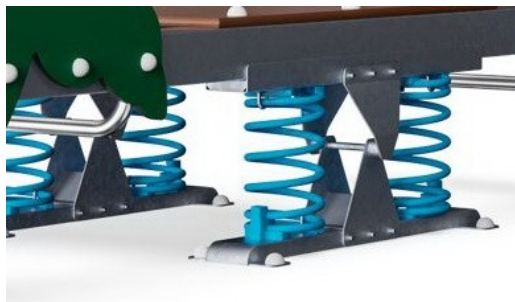
Social-emotionelle evner: her lærer børn at samarbejde og tage hensyn til hinanden når de vipper.

Multivippe

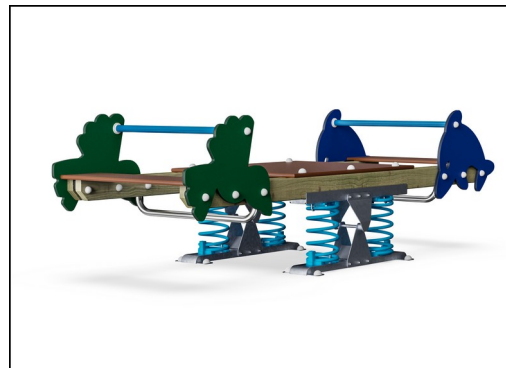
KPL116



Paneler af 19 mm EcoCore™. EcoCore™ er et meget holdbart materiale, som ikke kun kan genbruges efter brug, men som også består af materiale, der er produceret af +95 % genanvendt materiale fra fødevareemballageaffald.



KOMPAN fjedre er lavet af fjederstål i høj kvalitet i henhold til EN10270. Fjedrene rengøres ved fosfatering, før de males med en epoxyprimer og en polyesterpulverbelægning som topfinish. Fjedrene fastgøres af unikke beslag der forhindrer nogen får noget i klemme for maksimal sikkerhed og lang levetid.



Bjælken er lavet af bæredygtigt europæisk fyrretræ. Træet er trykimprægneret klasse 3 med Tanalith E3475 i henhold til EN335 (tilsvarende NTR klasse AB).

Varenr. KPL116-0412

Installationsinformation

Maks. faldhøjde	100 cm
Faldområde	16,4 m²
Installationstid (timer)	6,8
Udgravningsmængde	1,01 m³
Betonmængde	0,00 m³
Forankringsdybde	42 cm
Fragtvægt	220 kg
Forankringsmuligheder	I jorden ✓ Overflade ✓

Garanti

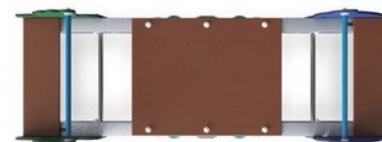
EcoCore HDPE	Livstid
Fyrretræ	10 år
Krydsfiner	5 år
Garanterede reservedele	10 år
Fjedre	5 år



Ståloverfladerne er varmgalvaniseret indvendigt og udvendigt med blyfri zink. Galvaniseringen har fremragende korrosionsbestandighed i udendørs miljøer og kræver lav vedligeholdelse.



Håndtag er lavet af polypropylen PP med fremragende slagstyrke og kan bruges inden for et stort temperaturområde.

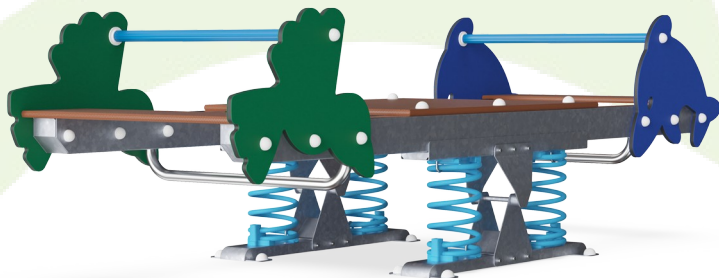


Sæder og platform er lavet af 22 mm tyk krydsfiner lavet af alder og fyrretræ. Begge sider er dækket af 2 lag af fenolisk film med anti-slip netmønster. Alle skærekanter er forseglet med maling for at sikre lang levetid.



Sustainability Data

KPL116



Vugge-til-port A1-A3	Total CO ₂ udledning	CO ₂ e/kg	Genanvendte materialer
	kg CO ₂ e	kg CO ₂ e/kg	%
KPL116-0412	492,10	2,33	40,00

Den overordnede ramme for disse faktorer er Environmental Product Declaration (EPD), som kvantificerer "miljøoplysninger om et produkts livscyklus og muliggør sammenligninger mellem produkter, der opfylder samme funktion" (ISO, 2006). Dette følger strukturen og anvender en livscyklusvurderingstilgang til hele produktfasen fra råvarer til fremstilling (A1-A3))

KOMPAN
Let's play

Kompan A/S

C.F. Tietgens Boulevard 32C
DK-5220 Odense SØ
Denmark



Verification of CO₂ calculation of: Freestanding play equipment



Data version no. 2023-10-05

The CO₂ calculation and data are in compliance with the principles of a carbon footprint impact according to the GHG protocol (Greenhouse Gas Protocol), Scope 3, cradle to gate related to all individual components in the product category: "Freestanding play equipment" represented by item no.: GXY916012-3417.

(Scope 3 emissions include emission sources in the upstream and downstream value chain).

Date: 30. October 2023 | Valid until: 30. October 2025

Verified by:

Julie Marie Vejsgaard Larsen, LCA & EPD Consultant

Verification based on report: Validation of CO₂ calculation of 9 categories of Kompan product line, version 1.0, prepared by: Bureau Veritas HSE, Denmark: Julie M. V. Larsen.

Publication date: 30. October 2023

By Bureau Veritas HSE
www.bureauveritas.dk
+45 7731 1000

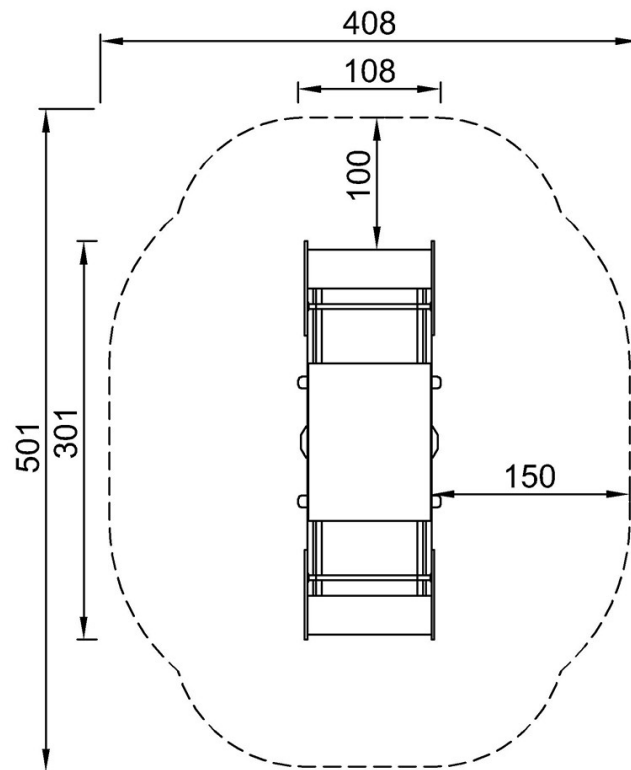


Multivippe

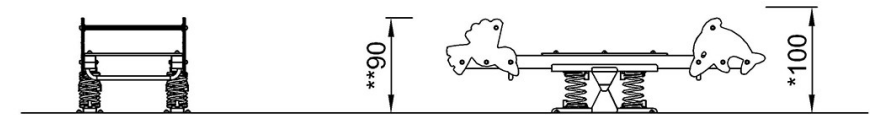
KPL116

* Maks. faldhøjde | ** Samlet højde | *** Faldområde

* Maks. faldhøjde | ** Samlet højde



KPL116
*100cm
**90cm
***16,4m²



KPL116

[Klik for at se FRA OVEN](#)

[Klik for at se FRA SIDEN](#)