

Robinia Cliff Rider, H=238cm


NRO2015

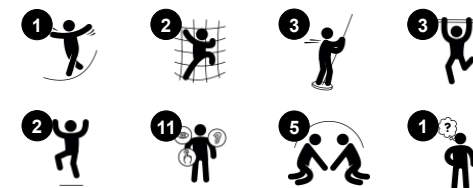
KOMPAN
Let's play



Artikelnr. NRO2015-1021

Generell produktinformation

Dimension LxWxH	687x403x417 cm
Åldersgrupp	6+
Kapacitet (användare)	20
Färgalternativ	



Fantastiska Cliff Rider lockar barn i skolåldern till aktiv lek, om och om igen. Den intensiva åkturen högt upp i luften är verkligen spännande. Och den som först inte vågar prova kommer nog snart, med lite hjälp från vännerna, att göra det. Tills dess finns andra aktiviteter så som att klättra på klätternätet, glida nerför rutschstängerna eller åka nerför

brandmansstolpen. Cliff Rider är inte bara rolig, den tränar också muskler och rörelsetiming. Att avgöra sina egna kroppsrörelser i förhållande till miljön runt omkring är komplext, men nödvändigt för att t.ex. navigera säkert runt i trafiken. Det självförtroende som barnen får när de övervinner sina rädslor och vågar åka på Cliff Rider lägger också grunden för sociala och

emotionella förmågor – viktigt för att skaffa nya vänner.



Robinia Cliff Rider, H=238cm

NRO2015



Brandmansstång

Fysisk: koordination, arm- och magmuskler främjas. Att landa stärker bentätheten som särskilt utvecklas i tidig barndom.

Socioemotionell: turordning och att ta risker.



Klätternät

Fysisk: här utvecklas korskoordinering och muskelstyrka när barn klättrar. De stora näten ger möjlighet att klättra och krypa igenom, vilket stödjer rumslig medvetenhet och proprioception. **Socioemotionell:** de stora näten gör det möjligt för fler barn att sitta tillsammans och prata.



Rörstege

Fysisk: kors-koordination och koordination mellan hand & öga. Att klättra utvecklar också ben- och armmuskler. **Socioemotionell:** förmåga att turas om och samarbeta.



Stöttande handtag

Fysisk: handtag ger bra grepp för mindre självsäkra klättrare. Att dra sig själv upp tränar muskler i överkroppen. **Socioemotionell:** möjliggör att användare av olika fysiska förmågor deltar i leken självständigt och säkert.



Cliff Rider

Fysisk: att putta och dra tränar stora muskelgrupper. Timing samt rörelsekraft för att få en mjuk åktur tränar kroppsuppfattning och koordination. **Socioemotionell:** stödjer samarbete, turtagande och empati. Att ta steget ut i luften bygger mod. **Kognitiv:** kraften och koordinationen i rörelserna lär barn viktiga livsfärdigheter som skapar självförtroende.



Ledstänger

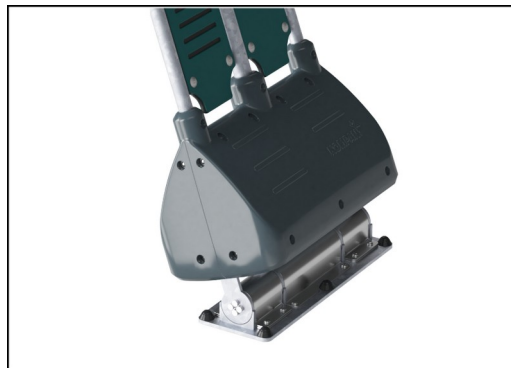
Fysisk: koordination, arm- och magmuskler tränas. Att landa stärker bentätheten som särskilt utvecklas i tidig barndom. **Socioemotionell:** turordning och att ta risker.

Robinia Cliff Rider, H=238cm

NRO2015



Stavhopsstängens är tillverkad av en svetsad stålkonstruktion med en 360° stående plattform av Ekogrip. De dubbelsidiga böjda handtagen är tillverkade av EcoCore™-material. Stången kombinerar överlägsen ergonomi med enastående funktionalitet.



Gungrörelsen fram och tillbaka styrs av ett robust gummifjäderelement. Modulen säkerställer en säker rörelse och minskar hastigheten när man närmar sig plattformarna. Modulen är tillverkad av gjutet PE-material med lång hållbarhet.



Robinia-produkterna är designade med ett KOMPAN-färgkoncept med ett antal olika standardfärger. Träet kan också levereras som obehandlat eller med en brunmålad yta med ett pigment som bibehåller träfärgen.



De böjda startplattformarna är tillverkade av en böjd rostfri plåt med halkfri textur. På den nedre delen av plattformen finns en EcoCore™-bräda för att säkerställa ett bra fotfäste, samt en gummistötfångare som tar emot stången.



Alla Robinia-produkter från KOMPAN är tillverkade av robiniaträ från hållbara europeiska källor. På begäran kan de levereras som FSC®-certifierade (FSC® C004450).



Färgen som används för färgade komponenter är vattenbaserad och miljövänlig med utmärkt UV-resistens. Färgen är i enlighet med EN 71 Del 3.

Artikelnr. NRO2015-1021

Installationsinformation

Max. fallhöjd	300 cm
Säkerhetsområde	65,1 m²
Total installationstid	38,2
Grävdjup (volym)	1,98 m³
Betong (volym)	1,13 m³
Stolpdjup (standard)	100 cm
Fraktvikt	1.654 kg
Förankring	Ytmonterin g
	Nedgrävning

Information om garanti

EcoCore HDPE	Livstidsgaranti
Varmförzinkat stål	Livstidsgaranti
Robiniaträ	15 år
Reservdelar garanterade	10 år
Rutsch i rostfritt stål	10 år



Hållbarhetsdata

NRO2015



Cradle to Gate A1-A3	Totalt CO ₂ -utsläpp	CO ₂ e per kg	Återvunna material
	kg CO ₂ e	kg CO ₂ e/kg	%
NRO2015-1021	1.069,50	0,81	11,50

Det övergripande ramverket som tillämpas för dessa faktorer är miljövarudeklarationen (EPD, Environmental Product Declaration), som kvantifierar "miljöinformation om produktens livscykel och möjliggör jämförelser av produkter som uppfyller samma funktion" (ISO, 2006). Denna struktur följer här och använder en livscykelanalys för hela produktstadiet från råmaterial till färdig produkt (A1-A3).

KOMPAN
Let's play

Kompan A/S

C.F. Tietgens Boulevard 32C
DK-5220 Odense SØ
Denmark



Verification of CO₂ calculation of: Nature play



Data version no. 2023-10-05

The CO₂ calculation and data are in compliance with the principles of a carbon footprint impact according to the GHG protocol (Greenhouse Gas Protocol), Scope 3, cradle to gate related to all individual components in the product category: "Nature play" represented by item no.: NRO409-0621.

(Scope 3 emissions include emission sources in the upstream and downstream value chain).

Date: 30. October 2023 | Valid until: 30. October 2025

Verified by:

Julie Marie Vejsgaard Larsen, LCA & EPD Consultant

Verification based on report: Validation of CO₂ calculation of 9 categories of Kompan product line, version 1.0, prepared by: Bureau Veritas HSE, Denmark: Julie M. V. Larsen.

Publication date: 30. October 2023

By Bureau Veritas HSE
www.bureauveritas.dk
+45 7731 1000

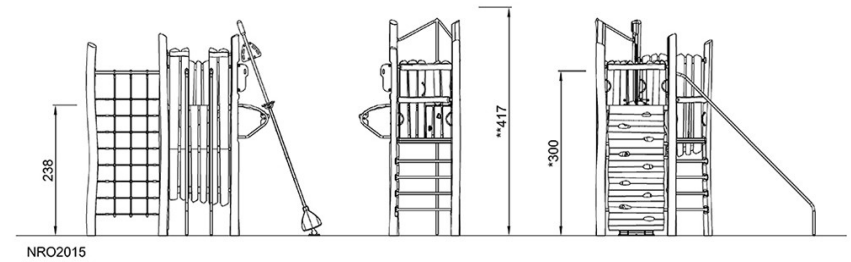
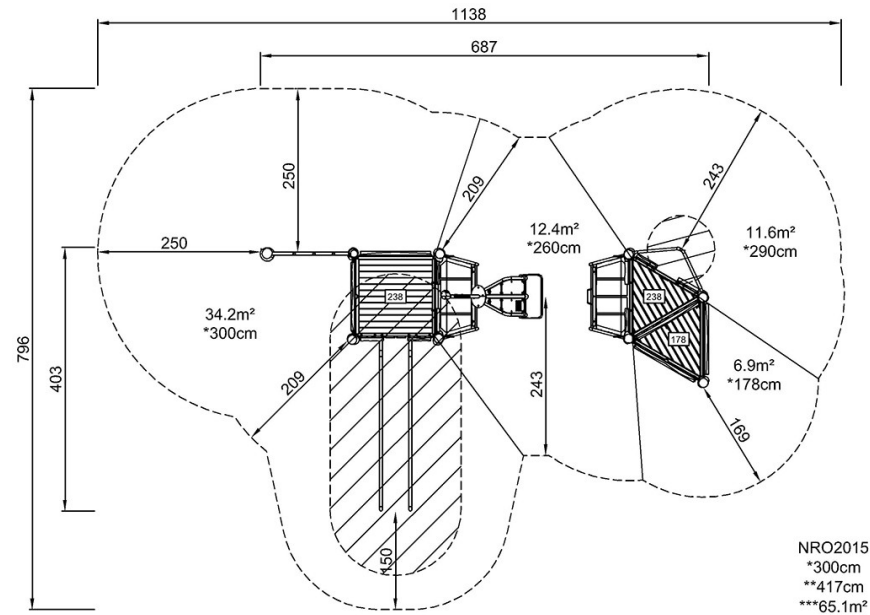


Robinia Cliff Rider, H=238cm

NRO2015

* Max fallhöjd | ** Totalhöjd | *** Säkerhetsyta

* Max fallhöjd | ** Totalhöjd



[Klicka för att se TOP VIEW](#)

[Klicka för att se SIDE VIEW](#)