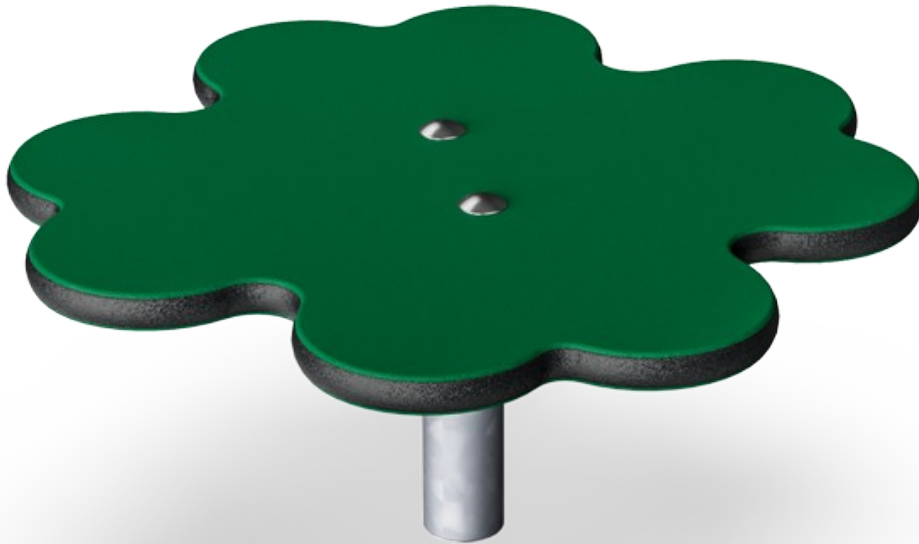



# Firkløver lekebord

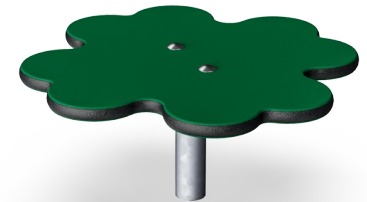
M259



Firkløver lekebord er en glatt, søtt, super multifunksjonell enhet. Det appellerer gjentatte ganger til spedbarn og småbarn, takket være alderstilpasset høyde og dimensjoner. Firkløveren kreerer rom for å sitte og utføre sosiale møter med gjevnaaldrene eller gå opp og hoppe ned. Som et sete gir Firkløveren et kjærkomment sted for småbarn å ta en pause

fra den villere leken og samle energi til neste utfoldelse. Dette støtter småbarns selvtillit og tiden som brukes i leken. Hopping fra Firkløveren støtter krysskoordinering, følelse av balanse og bygging av bentetthet. Dette er viktig for sunn utvikling hos småbarn.

Produktnummer M25901-3418P	
Produktinformasjon	
Mål LxBxH	44x44x21 cm
Aldersgruppe	6m+
Antall brukere	1
Fargevalg	



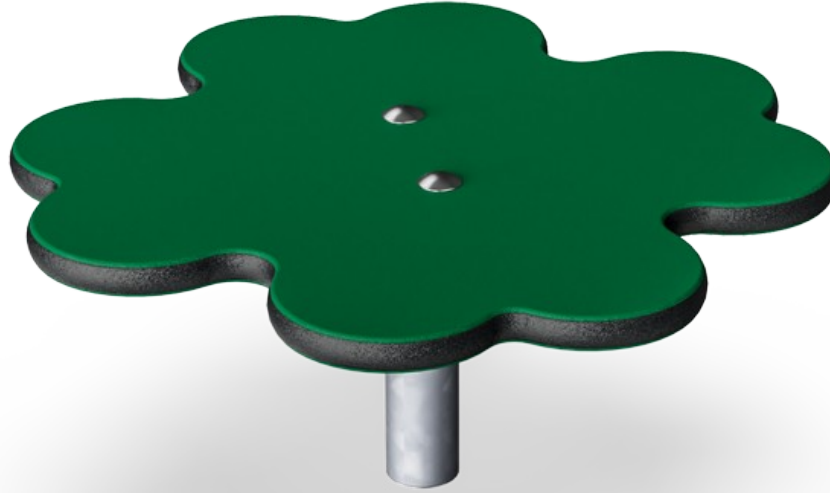
# Firkløver lekebord

M259



## Sete

**Fysisk:** å gå opp og ned utvikler muskler og motorikk. **Sosioemosjonell:** møteplass, dele plass og ta en pause.

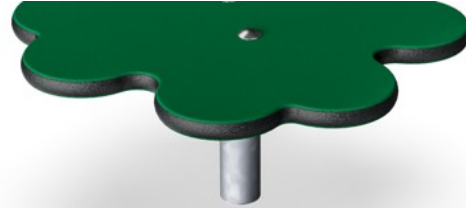


# Firkløver lekebord

M259



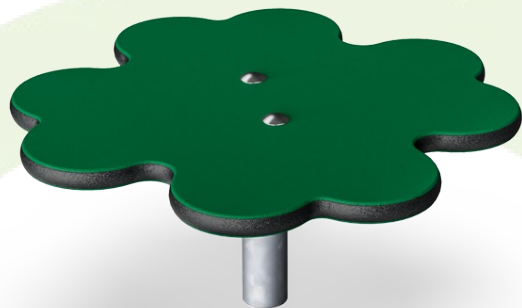
Paneler av 19 mm EcoCore™. EcoCore™ er et svært slitesterkt, miljøvennlig materiale som ikke bare er resirkulerbart etter bruk, men som også består av materiale produsert av +95 % resirkulert forbrukeravfall fra matemballasje.



Ståloverflatene er varmgalvanisert på innsiden og utsiden med blyfri sink. Galvaniseringen har utmerket korrosjonsmotstand i utendørse miljøer og krever lite vedlikehold.

Produktnummer M25901-3418P	
Monteringsinformasjon	
Maksimal fallhøyde	21 cm
Sikkerhetssone	9,3 m²
Total monteringstid	1,2
Utgraving	0,04 m³
Betong	0,00 m³
Forankringsdybde (standard)	48 cm
Forsendingsvekt	7 kg
Forankring	In-ground ✓ Surface ✓
Garanti	
EcoCore HDPE	Livstids
Galvanisert stål	Livstids
Garantert reservedeler	10 år





Krybbe til port A1-A3	Totalt CO <sub>2</sub> -utslipp	CO <sub>2</sub> -ekvivalent per kg	Resirkuler te materialer
	kg CO <sub>2</sub> -ekvivalent	kg CO <sub>2</sub> -ekvivalent/kg	%
<b>M25901-3418P</b>	11,90	1,84	62,30

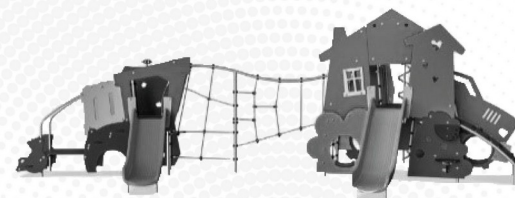
Det overordnede rammeverket for disse faktorene er miljødeklarasjonen EPD (Environmental Product Declaration), som kvantifiserer «miljøinformasjon om produktets livssyklus og muliggjør sammenligninger mellom produkter som oppfyller samme funksjon» (ISO, 2006). Dette følger strukturen og anvender en livssyklusanalyse for hele produksjonsstadiet fra råvare til ferdig produksjon (A1-A3).

## Kompan A/S

C.F. Tietgens Boulevard 32C  
DK-5220 Odense SØ  
Denmark



## Verification of CO<sub>2</sub> calculation of: Themed play systems



Data version no. 2023-10-05

The CO<sub>2</sub> calculation and data are in compliance with the principles of a carbon footprint impact according to the GHG protocol (Greenhouse Gas Protocol), Scope 3, cradle to gate related to all individual components in the product category: "Themed play systems" represented by item no.: MSC641100-3717P.

(Scope 3 emissions include emission sources in the upstream and downstream value chain).

**Date: 30. October 2023 | Valid until: 30. October 2025**

**Verified by:**

Julie Marie Vejsgaard Larsen, LCA & EPD Consultant

Verification based on report: Validation of CO<sub>2</sub> calculation of 9 categories of Kompan product line, version 1.0, prepared by: Bureau Veritas HSE, Denmark: Julie M. V. Larsen.

**Publication date: 30. October 2023**

By Bureau Veritas HSE  
www.bureauveritas.dk  
+45 7731 1000

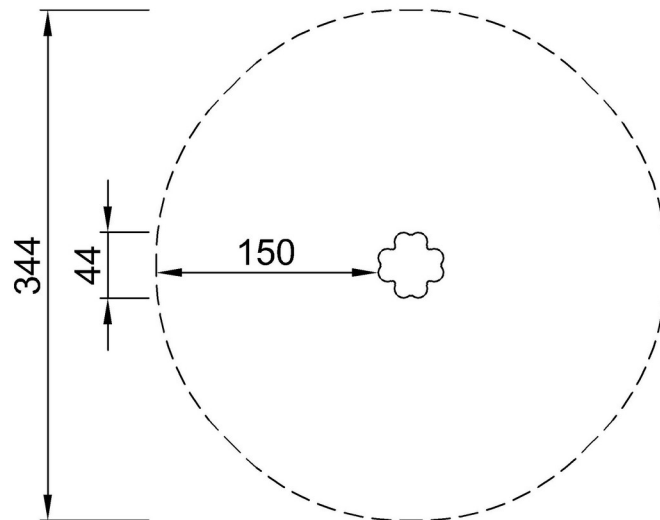


# Firkløver lekebord

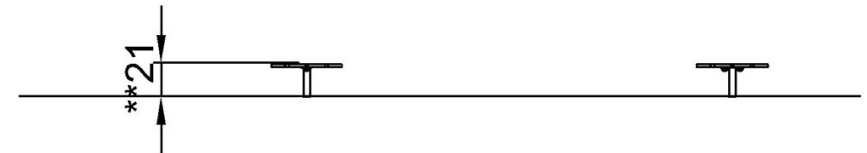
M259

\* Maks fallhøyde | \*\* Total høyde | \*\*\* Sikkerhetssone

\* Maks fallhøyde | \*\* Total høyde



M25901P  
\*21cm  
\*\*21cm  
\*\*\*9.3m<sup>2</sup>



M25901P

[Klikk for å se TOP VIEW](#)

[Klikk for å se SIDE VIEW](#)