

Hemmet & SOS, tillg.

MSC6407

KOMPAN
Let's play




WOW! Hemmet & SOS inspirerar barn till fantasifull rollek. Den låga breda trappan gör dessutom lekenheten tillgänglig för alla barn, oavsett förmåga. Strukturen har två teman, tvåsidiga paneler och många ingångar, vilket utmanar en bred grupp användare till upptäckande lek. Den böjda klätterväggen, håll att krypa genom och den tillgängliga trappan

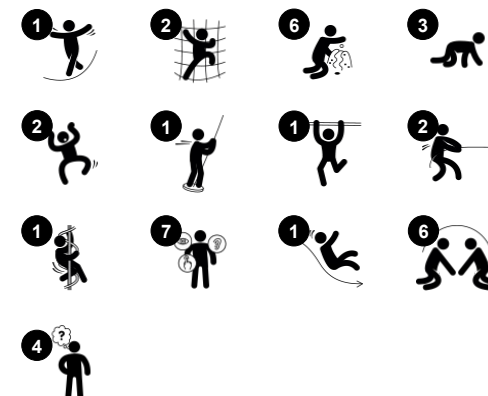
tränar motoriska färdigheter, t.ex. korskoordination som hjälper den tvärmodala uppfattningen – viktig för läsning. Det stärker även barnens självförtroende. Under plattformen finns utrymme för att umgås med vänner, och på strukturens högre nivå finns taktila detaljer som uppmuntrar kommunikation. Hemmet & SOS är en tvåsidig lekenhet där

barnen kan leka, upptäcka och skapa nya vänskapsband.

Artikelnr. MSC640701-3717P

Generell produktinformation

Dimension LxWxH	504x432x285 cm
Åldersgrupp	2+
Kapacitet (användare)	20
Färgalternativ	



Hemmet & SOS, tillg.

MSC6407



Brandmansstång

Fysisk: koordination, arm- och magmuskler främjas. Att landa stärker bentätheten som särskilt utvecklas i tidig barndom.

Socioemotionell: turordning och att ta risker.

Kognitiv: små barn utvecklar förståelse för rum, fart och avstånd när de glider ner fort.



Panel med lekkulor

Socioemotionell: kan lekas med från båda sidor, uppmuntrar samarbete. **Kognitiv:** förståelse för orsak och verkan. **Kreativ:** lämna avtryck genom att placera kulorna i olika position.



Tillgänglig trappa

Fysisk: att klättra upp för den tillgängliga trappan är för alla, utvecklar kors-koordination, arm- och benmuskler. Yngre barn lär sig att växelsvis flytta fötterna.

Socioemotionell: utrymme för aktiv paus och vuxna assistenter. Ett inkluderande rum.



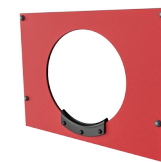
Vriden klättervägg

Fysisk: barn utvecklar kors-koordination, proprioception, ben-, arm- och handstyrka. Att klättra på den böjda ytan är en extra utmaning för musklerna.



Håla

Fysisk: att krypa genom öppningarna tränar rumsuppfattning. **Socioemotionell:** utrymmet uppmuntrar social lek mellan två eller tre barn.



Krypa-genom hål

Fysisk: kors-koordinering, förmågan att kunna avgöra de egna kroppsdelarnas positionering, och rumsuppfattning utvecklas genom att klättra och krypa igenom hålet.

Socioemotionell: samarbete och turas om.

Kognitiv: genom att undersöka om kroppen får plats genom hålet ökar förståelse för rum, form och storlek samt kroppsuppfattning



Rutsch

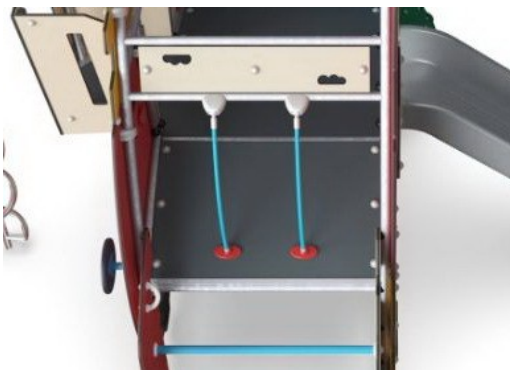
Fysisk: att rutscha utvecklar rumsuppfattning och sinne för balans. Att sitta upp och åka ner tränar magmuskler. **Socioemotionell:** empati utvecklas genom att turas om. **Kognitiv:** små barn utvecklar förståelse för rum, fart och avstånd när de rutschar ner fort.

Hemmet & SOS, tillg.

MSC6407



Paneler av 19 mm EcoCore™. EcoCore™ är ett mycket hållbart, miljövänligt material som inte bara är återvinningsbart efter användning, utan också består av material som tillverkats av +95% återvunnet material från livsmedelsförpackningar.



Alla golv är gjorda av en 17.8mm tjock HPL-skiva med en unik halkfri yta enligt EN 438-6. KOMPAN HPL är ett väldigt tåligt material för att säkerställa lång livslängd i alla klimat.



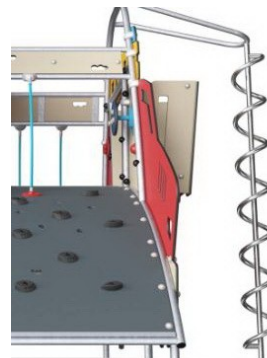
Den välvda klätterväggen är tillverkad av Ekogrip®-panel som består av en 15mm tjock PE-bas med 3 mm toppskikt av mjukt gummi med en halkfri effekt.



Gjutna PE-rutschkanor tillverkade av 33% post-consumer återvunnet material i olika färger i ett stycke med en väggdjocklek på minst 5 mm. PE är testat för UV-stabilitet och har utmärkt slaghållfasthet och kan användas inom ett stort temperaturspann.



Stålytorna är varmförzinkade in- och utvändigt med blyfri zink. Förzinkningen har bra beständighet mot korrosion och är underhållsfri.



Elementen i rostfritt stål är tillverkade av högkvalitativt stål. Stålet rengörs efter tillverkning för att säkerställa en jämn och ren glidyta.

Artikelnr. MSC640701-3717P

Installationsinformation

Max. fallhöjd	226 cm
Säkerhetsområde	40,5 m ²
Total installationstid	25,8
Grävdjup (volym)	0,91 m ³
Betong (volym)	0,00 m ³
Stolpdjup (standard)	90 cm
Fraktvikt	819 kg
Förankring	Nedgrävning ✓
	Ytmontering ✓

Information om garanti

EcoCore HDPE	Livstidsgaranti
Varmförzinkat stål	Livstidsgaranti
HPL plattformar	15 år
Rep & nät	10 år
Reservdelar garanterade	10 år



Hållbarhetsdata

MSC6407



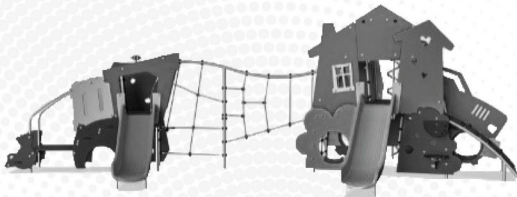
Cradle to Gate A1-A3	Totalt CO ₂ -utsläpp	CO ₂ e per kg	Återvunna material
	kg CO ₂ e	kg CO ₂ e/kg	%
MSC640701-3717P	1.425,10	2,16	54,80

Det övergripande ramverket som tillämpas för dessa faktorer är miljövarudeklarationen (EPD, Environmental Product Declaration), som kvantifierar "miljöinformation om produktens livscykel och möjliggör jämförelser av produkter som uppfyller samma funktion" (ISO, 2006). Denna struktur följer här och använder en livscykelanalys för hela produktstadiet från råmaterial till färdig produkt (A1-A3).

Kompan A/S
C.F. Tietgens Boulevard 32C
DK-5220 Odense SØ
Denmark



Verification of CO₂ calculation of: Themed play systems



Data version no. 2023-10-05

The CO₂ calculation and data are in compliance with the principles of a carbon footprint impact according to the GHG protocol (Greenhouse Gas Protocol), Scope 3, cradle to gate related to all individual components in the product category: "Themed play systems" represented by item no.: MSC641100-3717P.

(Scope 3 emissions include emission sources in the upstream and downstream value chain).

Date: 30. October 2023 | Valid until: 30. October 2025
Verified by:

Julie Marie Vejsgaard Larsen, LCA & EPD Consultant

Verification based on report: Validation of CO₂ calculation of 9 categories of Kompan product line, version 1.0, prepared by: Bureau Veritas HSE, Denmark: Julie M. V. Larsen.

Publication date: 30. October 2023

By Bureau Veritas HSE
www.bureauveritas.dk
+45 7731 1000

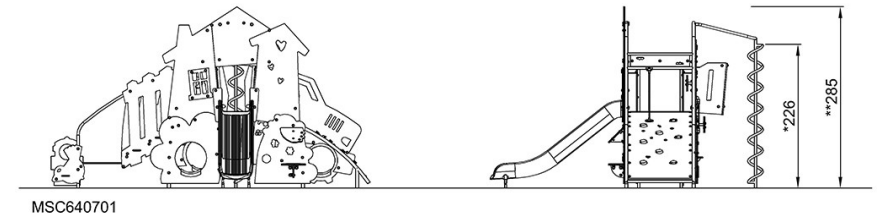
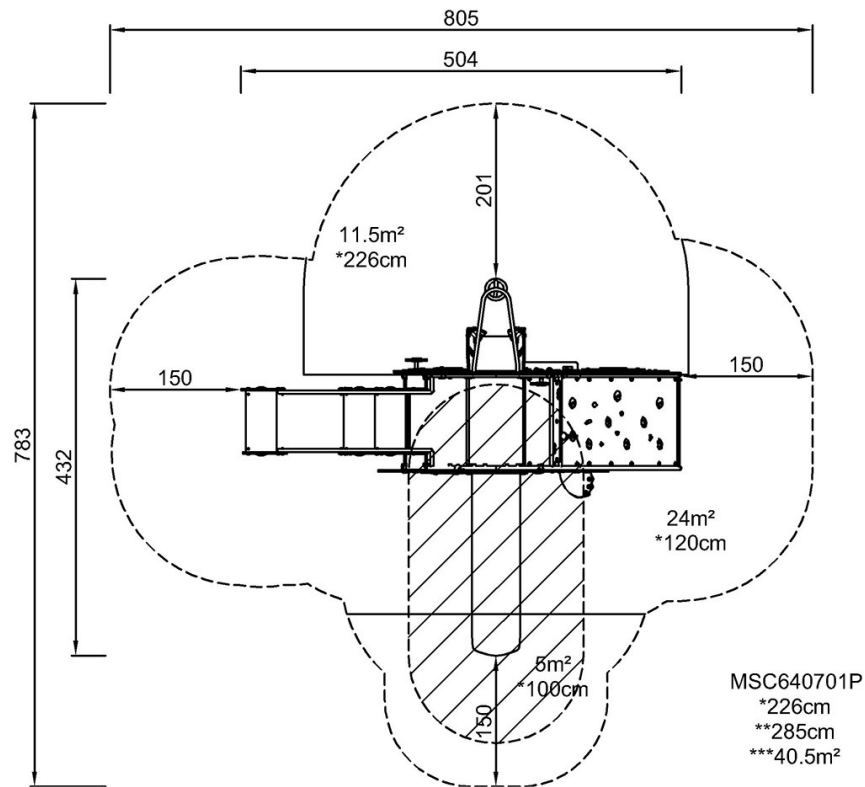


Hemmet & SOS, tillg.

MSC6407

* Max fallhöjd | ** Totalhöjd | *** Säkerhetsyta

* Max fallhöjd | ** Totalhöjd



[Klicka för att se TOP VIEW](#)

[Klicka för att se SIDE VIEW](#)