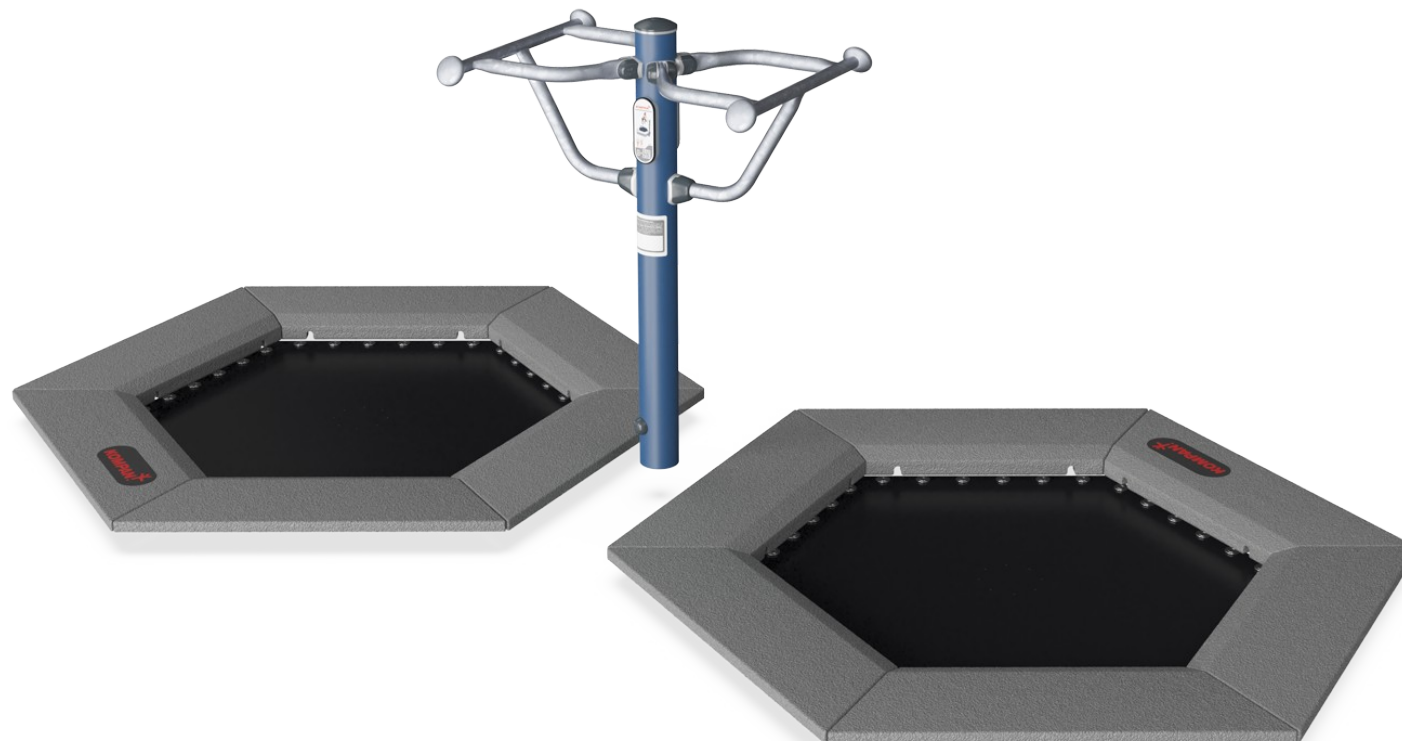


# Doppio trampolino Fitness

FSW233

**KOMPAN**  
Let's play



Il doppio trampolino fitness è stato progettato per essere divertente, divertente e... naturalmente, efficace per tutti. L'allenamento su un trampolino KOMPAN ha molti benefici cardiovascolari, ti permette di bruciare calorie e migliorare la densità ossea. Inoltre, non devi essere un esperto per poterlo usare; il manubrio offre supporto per i principianti e

aggiunge la possibilità di eseguire power round ad alta intensità con salti extra alti. La condivisione dello stesso palo tra i due trampolini, lo rende la soluzione ideale per spazi ridotti.

Codice articolo FSW23300-0902

## Informazioni generali prodotto

Dimensioni (LxLxA) 192x363x117 cm

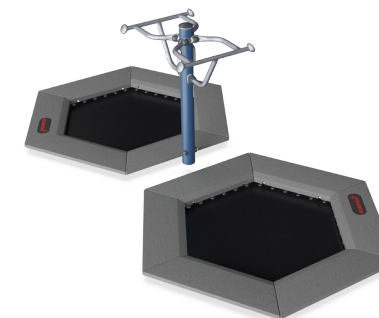
Età d'uso 13+

Capacità di gioco 2

Opzioni colori



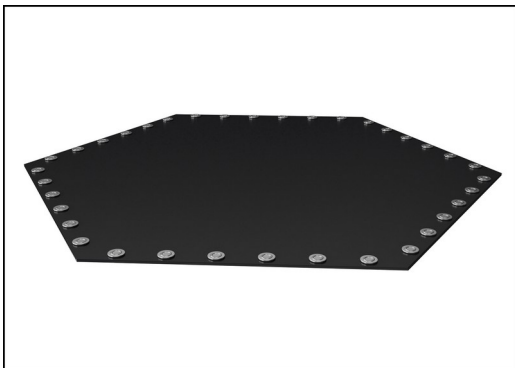
Maggiori Informazioni sull'App KOMPAN Fit



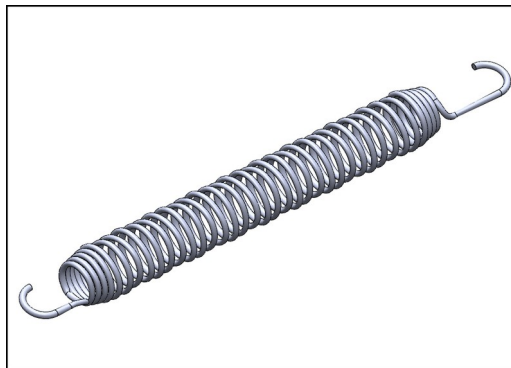
# Doppio trampolino Fitness

FSW233

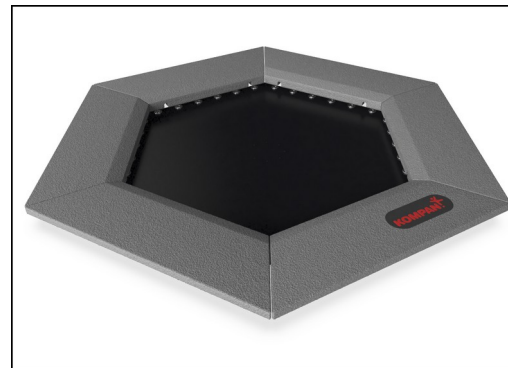
**KOMPAN**  
Let's play



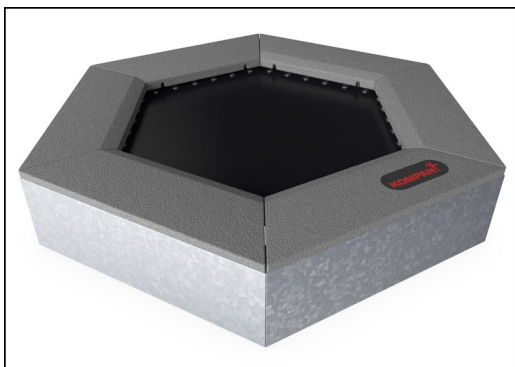
Le membrane di salto sono realizzate con nastro trasportatore EP Etilene-Propilene di spessore 6,0 mm con carcassa in tessuto di poliammide poliestere. I fissaggi a molla sono rinforzati con boccole in acciaio e rondelle su entrambi i lati. La membrana è resistente all'ozono e dotata di 5 fori di drenaggio dell'acqua posizionati al centro.



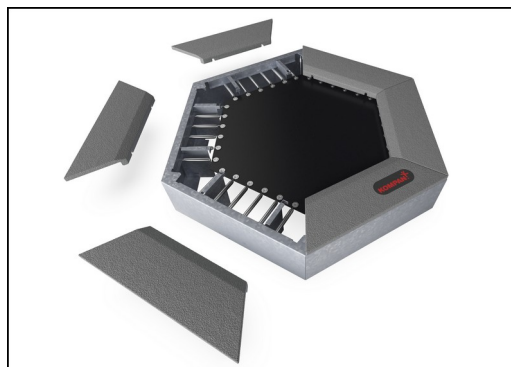
All 36 springs are made of stainless steel to ensure durability and excellent corrosion resistance. The steel wire is 3,2 mm thick and the last five windings are cone shaped to ensure long lifetime of the jumper.



Le piastrelle sono stampate in gomma riciclata SBR grigia, gomma stirene butadiene monomero e il logo KOMPAN è realizzato in EPDM etilene propilene diene monomero. All'interno di ciascuna delle piastrelle in gomma è presente una piastra in acciaio zincato a caldo da 3 mm.



All steel components are manufactured from carbon steel S235 in a thickness of 3 mm. Side panels, support walls for top frame, plates bended with SBR and plates flat for in-situ surfacing are hot dip galvanized.



Come caratteristica unica, le piastrelle SBR possono essere rimosse per la pulizia e la manutenzione. Allentando sei viti la piastrina SBR può essere sollevata per aprirsi e accedere alle molle (vedere istruzioni su KOMPAN Master).



La maniglia di supporto è larga 530 mm. La maniglia è a 1050 mm sopra il livello del suolo e 1140 mm sopra la membrana del ponticello. La maniglia è composta da una barra HDG Ø32mm.

Codice articolo FSW23300-0902

## Informazione installazione

Max. altezza di caduta	100 cm
Superficie di sicurezza	21,0 m²
Tempo d'installazione totale	7,2
Volume di scavo	2,12 m³
Volume di calcestruzzo	1,09 m³
Profondità di base (standard)	90 cm
Peso della spedizione	752 kg
Opzioni ancoraggio	

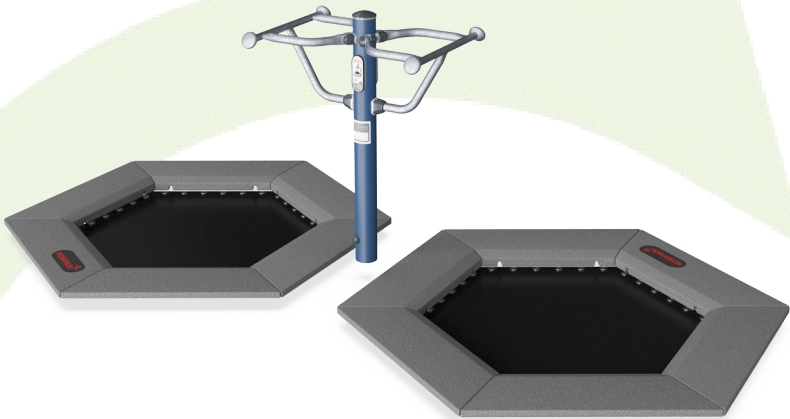
## Garanzie

Molle a ponticello	2 anni
Materiale piattaforma salti	2 anni
Acciaio zincato	Garanzia a vita
Gomma SBR	2 anni
Garanzia pezzi di ricambio	10 anni



# Sustainability Data

FSW233



Cradle to Gate A1-A3	Total CO <sub>2</sub> emission	CO <sub>2</sub> e/kg	Recycled materials
	kg CO <sub>2</sub> e	kg CO <sub>2</sub> e/kg	%
FSW23300-0902	841,40	2,15	59,30

The overall framework applied for these factors is the Environmental Product Declaration (EPD), which quantifies "environmental information on the life cycle of a product and enable comparisons between products fulfilling the same function" (ISO, 2006). This follows the structure and applies a Life-Cycle Assessment approach to the entire Product stage from raw material through manufacturing (A1-A3))

**Kompan A/S**  
C.F. Tietgens Boulevard 32C  
DK-5220 Odense SØ  
Denmark



### Verification of CO<sub>2</sub> calculation of: Fitness



Data version no. 2023-10-05

The CO<sub>2</sub> calculation and data are in compliance with the principles of a carbon footprint impact according to the GHG protocol (Greenhouse Gas Protocol), Scope 3, cradle to gate related to all individual components in the product category: "Fitness" represented by item no.: FAZ10100-0900.

(Scope 3 emissions include emission sources in the upstream and downstream value chain).

**Date: 30. October 2023 | Valid until: 30. October 2025**  
**Verified by:**

Julie Marie Vejsgaard Larsen, LCA & EPD Consultant

Verification based on report: Validation of CO<sub>2</sub> calculation of 9 categories of Kompan product line, version 1.0, prepared by: Bureau Veritas HSE, Denmark: Julie M. V. Larsen.

**Publication date: 30. October 2023**

**By Bureau Veritas HSE**  
www.bureauveritas.dk  
+45 7731 1000

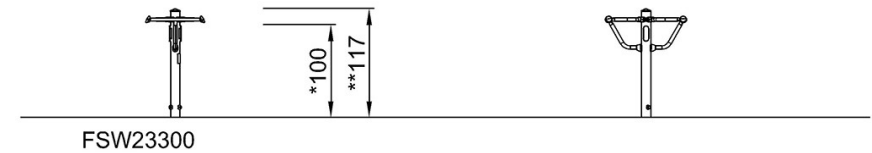
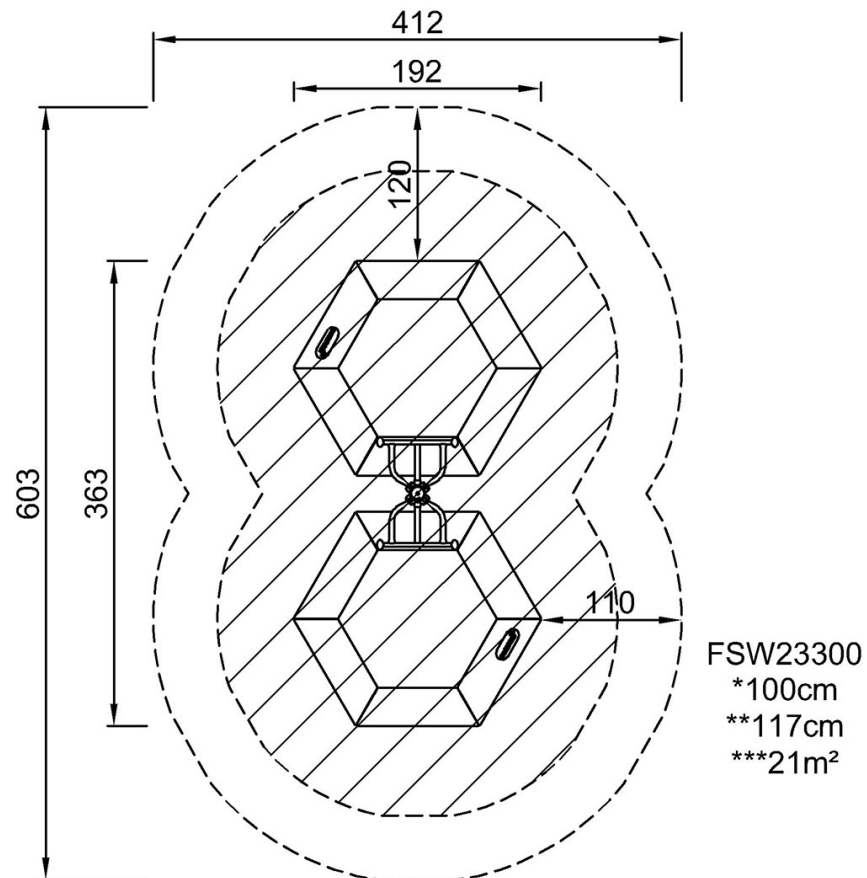


# Doppio trampolino Fitness

FSW233

Altezza di caduta massima | Altezza totale | Superficie di sicurezza

Altezza di caduta massima | Altezza totale



[Fai clic per visualizzare il rapporto VISTA SUPERIORE](#)

[Fai clic per visualizzare il rapporto VISTA LATERALE](#)