

SkyTwister - Sensorisch

COR29910

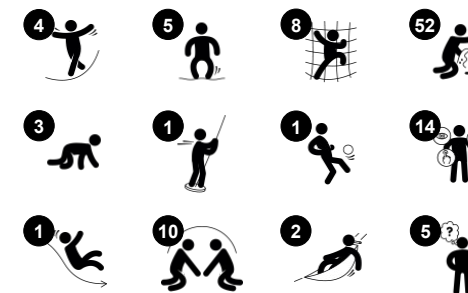
KOMPAN
Let's play



Item nummer COR299101-0412

Algemene Product Informatie

Afmetingen LxBxH	631x894x503 cm
Leeftijdsgroep	5+
Speelcapaciteit	36
Kleuropties	



De SkyTwister, Sensorisch is een unieke, nieuwe speeltoren voor kinderen en zit vol met activiteiten. Nieuwe speelactiviteiten verhogen de retentie, maar ze verhogen ook de speelwaarde. De 'Verdraaide Toren' is een spannende plek om je te verwonderen, te voelen, te bewegen en vrienden te maken. Het gedraaide frame bevat een rijke variëteit aan wonderbaarlijke optische effecten, klim- en wiebelspel en speelhoogtes die kinderen aantrekken. Bovenin fascineren de optische doorkijkjes die de wereld veranderen en de gezichten van vriendjes en vriendinnetjes

membraanvloer om zo nog meer zintuiglijke wonderen toe te voegen en een spannende, hoge glijbaan om het speelaanbod compleet te maken. De transparantie van de SkyTwister van onder tot boven, maakt het tot een speeltoestel voor intensieve samenwerking, aandacht en communicatie over de verschillende niveaus en activiteiten heen. Op grondniveau bieden hellende netten afwisselende klimmogelijkheden en het nieuwe rollernet draagt bij aan de speelervaring met fraaie, tactiele elementen voor een aangename massage van de rug of om gewoon met veel

een pauze te nemen waarin de bewegingen van de vrienden die de netten beklimmen, worden weerspiegeld. De optische panelen met visuele effecten brengen verwondering, nodigen uit tot gesprek en trekken jong en oud aan met hun moiré effect patronen: afhankelijk van invalshoek zien ze er anders uit, dit draagt bij aan het logische denkvermogen. In combinatie met het horizontale net met schuine punt, biedt het onderste niveau van de 'Verdraaide Toren' een uitnodigende, gevarieerde en uitnodigende ontmoetingsplek voor iedereen.

De gegevens kunnen zonder voorafgaande kennisgeving worden gewijzigd.

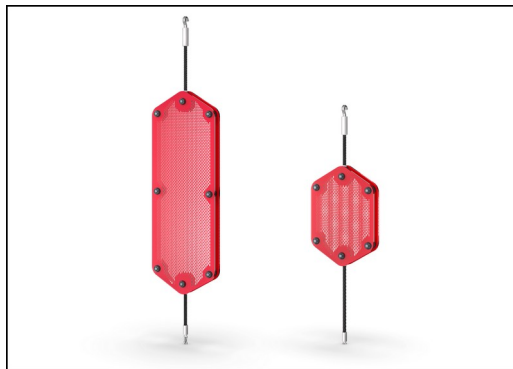


SkyTwister - Sensorisch

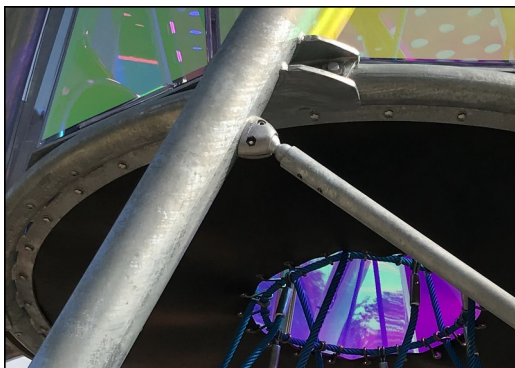
COR29910



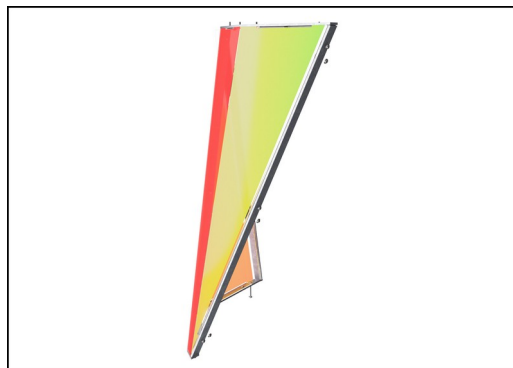
De grafische panelen zijn gemaakt van hoogwaardig polycarbonaat met een dikte van 6 mm. De kleurveranderende dichroïde folie is aan de buitenzijde verlijmd. De PC panelen zijn UV gestabiliseerd om kwaliteitsverlies te voorkomen.



Draaibare optische panelen van 2 polycarbonaatplaten van 7 mm dik met een onderlinge tussenafstand van 40 mm. De grafische print aan de binnenzijde bestaat uit een binnenste afbeeldingslaag en een buitenste transparante beschermingslaag. Zowel het PC-paneel als de watergedragen lak zijn UV gestabiliseerd om het verbleken van de print te voorkomen.



De stalen oppervlakken zijn aan de binnen- en buitenzijde thermisch verzinkt met loodvrij zink volgens NEN-EN ISO1461. Het verzinken geeft een uitstekende corrosiebestendigheid in de buitenomgeving en vereist minimaal onderhoud.



Please note: Dichroic film is a reflective material. As the sun moves around a product, there will be reflections to the environment around, which can be quite bright when the sun is at a certain angle. But as the sun moves, so will the reflections.



De Hangout module is vervaardigd uit een gelast frame van 2 stalen ringen die thermisch verzinkt zijn en een poedercoating hebben. Het membraan bestaat uit wrijvingsbestendig rubberen materiaal van transportbandkwaliteit met een uitstekende UV-bestendigheid.



Corocord touwen van UV-gestabilliseerde PES touwstrengen met staalraadkern. Het polyesteraren is gemaakt van +95% gerecycled post-consumer materiaal en is inductief gesmolten op iedere afzonderlijke streng. De touwen zijn zeer sterk, slijtvast en UV-bestendig. De kabels zijn met elkaar verbonden door roestvaststalen S-vormige klemmen die om het touw worden geperst, wat resulteert in een duurzame en vandalismebestendige oplossing.

Item nummer COR299101-0412

Installatie informatie

Max. valhoogte	245 cm
Veiligheidszone	65,6 m ²
Totale installatietijd	39,1
Graafwerk (vol.)	11,14 m ³
Benodigd beton	4,25 m ³
Verankeringsdiepte	90 cm
Verzendingsgewicht	2.424 kg
Verankeringsopties	In-ground ✓

Garantie informatie

Gegalvaniseerd staal	Levenslang
Gelakte toplaag	10 jaar
Touwen en netten	10 jaar
Gegarandeerde reserveonderdelen	10 jaar
Roestvast stalen onderdelen	Levenslang



Sustainability Data

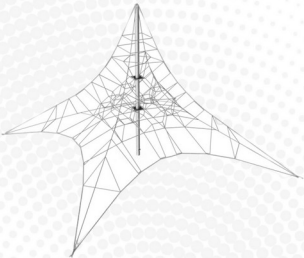
COR29910



Cradle to Gate A1-A3	Total CO ₂ emission	CO ₂ e/kg	Recycled materials
	kg CO ₂ e	kg CO ₂ e/kg	%
COR299101-0412	6.313,20	3,42	44,00

The overall framework applied for these factors is the Environmental Product Declaration (EPD), which quantifies "environmental information on the life cycle of a product and enable comparisons between products fulfilling the same function" (ISO, 2006). This follows the structure and applies a Life-Cycle Assessment approach to the entire Product stage from raw material through manufacturing (A1-A3))

Verification of CO₂ calculation of: Corocord



Data version no. 2023-10-05

The CO₂ calculation and data are in compliance with the principles of a carbon footprint impact according to the GHG protocol (Greenhouse Gas Protocol), Scope 3, cradle to gate related to all individual components in the product category: "Corocord" represented by item no.: COR314011-1101.

(Scope 3 emissions include emission sources in the upstream and downstream value chain).

Date: 30. October 2023 | Valid until: 30. October 2025

Verified by:

Julie Marie Vejsgaard Larsen, LCA & EPD Consultant

Verification based on report: Validation of CO₂ calculation of 9 categories of Kompan product line, version 1.0, prepared by: Bureau Veritas HSE, Denmark: Julie M. V. Larsen.

Publication date: 30. October 2023



By Bureau Veritas HSE
www.bureauveritas.dk
+45 7731 1000



COR29910

Max. valhoogte | Totale Hoogte | Veiligheidszone



4 / 05/02/2024

De gegevens kunnen zonder voorafgaande kennisgeving worden gewijzigd.