

Wacky Spinner

ELE500007



产品编号 ELE500007-3717E	
产品信息概览	
长宽高尺寸	49x48x44 cm
适用年龄段	4+
容纳人数	1
颜色选择	  



WOW！一旦尝试过，孩子们就会欲罢不能，因为旋转和摇摆相结合的感觉实在太有趣了。对于年龄较大的儿童来说，驾驭旋转摇杆是一项极具挑战性的平衡和本体感觉训练。一旦 Wacky Spinner 开始旋转和摇摆，与地面的距离会让你很难判断自己能否站稳。但对于平衡能力较差的孩子来说，可以坐在或躺在略微弯曲的橡胶表面上。更多的孩子可以背靠背坐在一起，或站在一

起旋转和摇摆。这样可以鼓励合作和轮流。如果把更多的孩子放在一起，Wacky Spinner 还可以玩一些有规则的游戏，比如谁能待得最久。知道如何摆放身体才能停留在 Wacky Spinner 上，可以训练运动规划能力，这在体育运动中非常重要。



Wacky Spinner

ELE500007



Rubbery, curved surface

身体素质 : the curved platform makes balancing more difficult when the feet are placed in the middle, and easier when they are intuitively placed along the sides. **社交情感** : the rubbery feel adds skid-resistance and a comfortable, steady grip.



Tilted, enclosed ball-bearing

身体素质 : the movement from the tilted ball-bearing trains balance and proprioception, both important fundamentals for movement control. **社交情感** : the challenge of balancing on a rotating, tilted platform supports self confidence and risk taking skills.

Wacky Spinner

ELE500007



下部底板由 19mm EcoCore™ 制成。EcoCore™ 是一种高度耐用，环保的材料，不仅在使用后可回收利用，而且还包含由 100 %回收材料制成的芯。



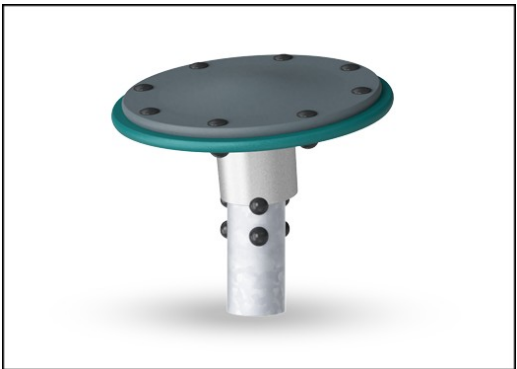
上层面板由 Ekogrip® 面板制成，包括 15 毫米厚的 PE 底座和 3 毫米柔软橡胶顶层，具有防滑效果。



高载荷的工程轴承系统，带单排深沟球轴承，橡胶密封。全封闭轴承结构提供终身润滑，免维护。轴承系统具有符合全球安全标准的集成式阻力制动器。



钢表面内外均采用无铅热镀锌镀层，户外耐蚀性高，维护成本低。



KOMPAN 环保系列产品采用终极环保材料设计，具有将二氧化碳排放当量系数降至最低的可能性。如 100% 消费后的海洋可循环材料制成的 EcoCore™ 面板。

产品编号 ELE500007-3717E		
安装信息		
最大跌落高度		100 cm
安全面积		9.6 m²
安装总时长		1.6
开挖量		0.11 m³
混凝土使用量		0.09 m³
标准入地深度		90 cm
运输重量		28 kg
固定选项	入地	✓
	地表	✓
质保信息		
轴承构造		5 年
EcoCore HDPE		终身质保
镀锌钢结构		终身质保
承保零部件		10 年



Sustainability Data

ELE500007



从原材料到成品	CO ₂ 排放总量	CO ₂ 排放量 / 千克	回收的原料
	kg CO ₂ e	kg CO ₂ e/kg	%
ELE500007-3717E	77.10	3.02	48.40

这些因素采用的总体框架为环保产品声明 (EPD)，该声明可量化“产品生命周期的环保信息，并对相同功能的产品进行对比” (ISO, 2006)。在遵循该框架的同时，对从原材料到制造的整个产品阶段 (A1-A3) 应用生命周期评估法。



Kompan A/S
C.F. Tietgens Boulevard 32C
DK-5220 Odense SØ
Denmark



Verification of CO₂ calculation of:
Freestanding play equipment



Data version no. 2023-10-05

The CO₂ calculation and data are in compliance with the principles of a carbon footprint impact according to the GHG protocol (Greenhouse Gas Protocol), Scope 3, cradle to gate related to all individual components in the product category: "Freestanding play equipment" represented by item no.: GXY916012-3417.

(Scope 3 emissions include emission sources in the upstream and downstream value chain).

Date: 30. October 2023 | Valid until: 30. October 2025
Verified by:

Julie Marie Vejsgaard Larsen, LCA & EPD Consultant

Verification based on report: Validation of CO₂ calculation of 9 categories of Kompan product line, version 1.0, prepared by: Bureau Veritas HSE, Denmark: Julie M. V. Larsen.

Publication date: 30. October 2023

By Bureau Veritas HSE
www.bureauveritas.dk
+45 7731 1000

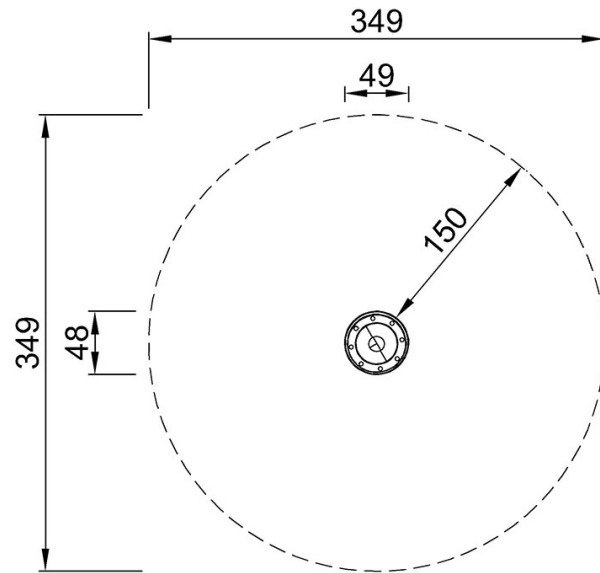


Wacky Spinner

ELE500007

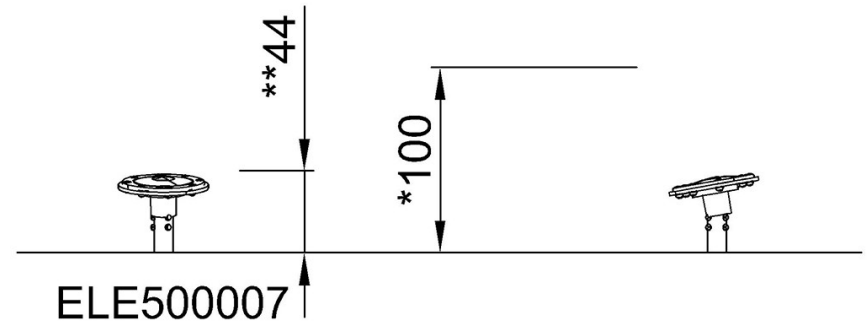
最大跌落高度 | 总高度 | 安全区域

最大跌落高度 | 总高度



ELE500007
*100cm
**44cm
***9.6m²

[点击查看俯视图](#)



[点击查看侧面图](#)