

Tunnel Peekaboo

PCM002921

KOMPAN
Let's play



Codice articolo PCM002921-0601

Informazioni generali prodotto

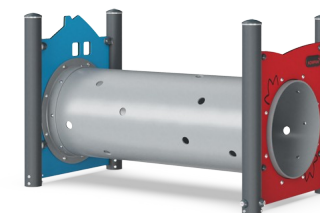
| | |
|--------------------|---|
| Dimensioni (LxLxA) | 87x160x100 cm |
| Età d'uso | 6m+ |
| Capacità di gioco | 3 |
| Opzioni colori |   |



I giochi Peek-a-boo sono un'intramontabile fonte di divertimento per i bambini piccoli e sono opportunità naturali di apprendimento. Il tunnel Peek-a-boo incoraggia quei giochi che aiutano i bambini più piccoli ad esplorare i concetti relativi alla consapevolezza degli oggetti (le persone e gli oggetti rimangono presenti anche se non li vediamo) così come la

prospettiva e come il puro divertimento legato alla sorpresa. Il tunnel favorisce anche la dimensione fisica di questo tipo di gioco stimolando a strisciare e a muoversi. Questo aiuta a sviluppare abilità motorie come la coordinazione e la percezione. I fori nel tunnel permettono l'interazione con i bambini a livello del suolo. La struttura incoraggia anche il gioco

drammatico e l'immaginazione e stimola il linguaggio e le capacità comunicative dei bambini. Molte possibilità di intrattenimento in una struttura semplice, progettata pensando al gioco.



Tunnel Peekaboo

PCM002921



Tunnel

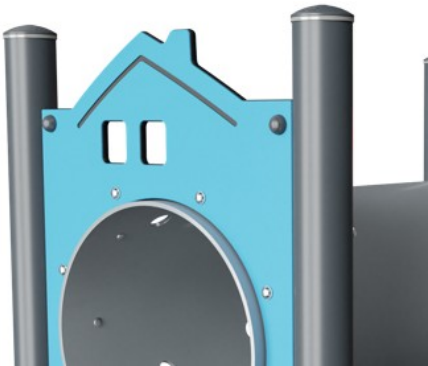
Fisico: i bambini gattonano attraverso il tunnel, sviluppando abilità motorie come la coordinazione trasversale e la propriocezione.

Socio-emotivo: di svolta quando ci si sorpassa a vicenda.



Tunnel Peekaboo

PCM002921



Pannelli di EcoCore™ da 19 mm. EcoCore™ è un materiale altamente resistente ed ecologico, che non solo è riciclabile dopo l'uso, ma è anche costituito da un nucleo prodotto al 100% da materiale riciclato.



Main posts with hot dip galvanized steel footing are available in different materials: Pressure impregnated pine wood posts. Pre-galvanized inside and outside with powder coated top finish steel posts. Lead free aluminum with color anodized top finish. Greenline TexMade posts of 95% post-consumer recycled PE and textile waste.



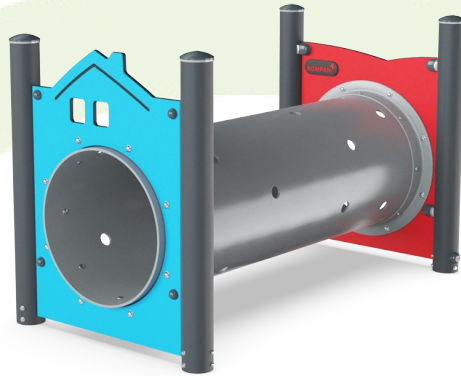
KOMPAN GreenLine versions are designed with ultimate environmentally friendly materials with lowest possible CO2e emission factor such as EcoCore™ panels of +95% post consumer recycled ocean waste.

| | |
|--------------------------------|-----------------------------|
| Codice articolo PCM002921-0601 | |
| Informazione installazione | |
| Max. altezza di caduta | 15 cm |
| Superficie di sicurezza | 14,2 m² |
| Tempo d'installazione totale | 4,6 |
| Volume di scavo | 0,08 m³ |
| Volume di calcestruzzo | 0,00 m³ |
| Profondità di base (standard) | 60 cm |
| Peso della spedizione | 96 kg |
| Opzioni ancoraggio | Interrato ✓ Superficie ✓ |
| Garanzie | |
| EcoCore | Garanzia a vita |
| Pali (verniciatura) | 10 anni |
| Garanzia pezzi di ricambio | 10 anni |



Sustainability Data

PCM002921



| Cradle to Gate A1-A3 | Total CO ₂ emission | CO ₂ e/kg | Recycled materials |
|----------------------|--------------------------------|-------------------------|--------------------|
| | kg CO ₂ e | kg CO ₂ e/kg | % |
| PCM002921-0650 | 152,30 | 1,81 | 63,50 |
| PCM002921-0601 | 181,90 | 2,49 | 49,30 |

The overall framework applied for these factors is the Environmental Product Declaration (EPD), which quantifies "environmental information on the life cycle of a product and enable comparisons between products fulfilling the same function" (ISO, 2006). This follows the structure and applies a Life-Cycle Assessment approach to the entire Product stage from raw material through manufacturing (A1-A3))

Kompan A/S

C.F. Tietgens Boulevard 32C
DK-5220 Odense SØ
Denmark



Verification of CO₂ calculation of: Themed play systems



Data version no. 2023-10-05

The CO₂ calculation and data are in compliance with the principles of a carbon footprint impact according to the GHG protocol (Greenhouse Gas Protocol), Scope 3, cradle to gate related to all individual components in the product category: "Themed play systems" represented by item no.: MSC641100-3717P.

(Scope 3 emissions include emission sources in the upstream and downstream value chain).

Date: 30. October 2023 | Valid until: 30. October 2025

Verified by:

Julie Marie Vejsgaard Larsen, LCA & EPD Consultant

Verification based on report: Validation of CO₂ calculation of 9 categories of Kompan product line, version 1.0, prepared by: Bureau Veritas HSE, Denmark: Julie M. V. Larsen.

Publication date: 30. October 2023

By Bureau Veritas HSE
www.bureauveritas.dk
+45 7731 1000

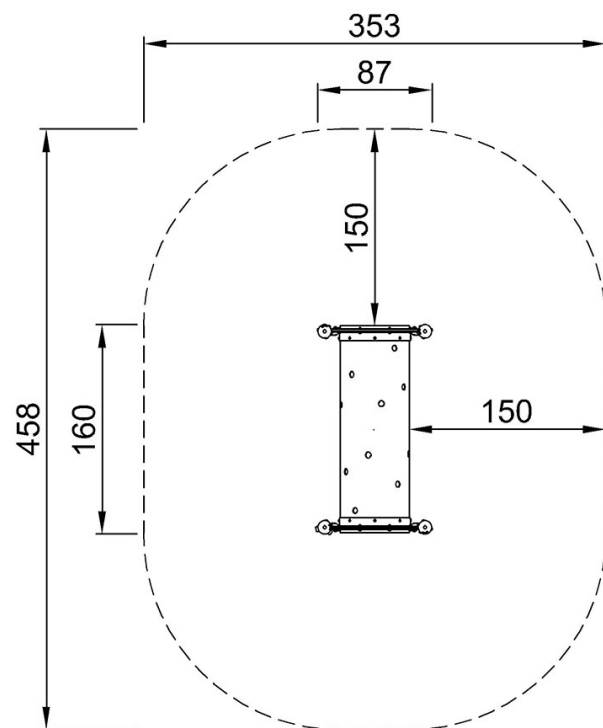


Tunnel Peekaboo

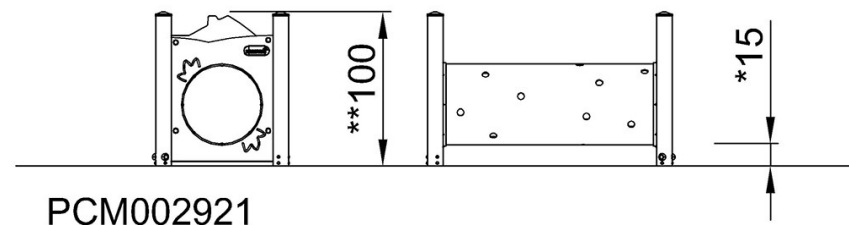
PCM002921

Altezza di caduta massima | Altezza totale | Superficie di sicurezza

Altezza di caduta massima | Altezza totale



PCM002921
*15cm
**100cm
***14.2m²



PCM002921

[Fai clic per visualizzare il rapporto VISTA SUPERIORE](#)

[Fai clic per visualizzare il rapporto VISTA LATERALE](#)