

Double Tower with Spider Net ADA

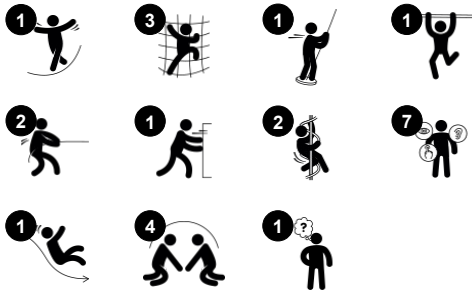
NRO2006



Double Tower with Spider Net 是一个奇妙且多样化的游戏组合，孩子们一定想反复尝试。Spider Net 部分网面是倾斜的，增加了攀爬的挑战性。它同时也是一个很好的汇合点，鼓励孩子们合作玩耍并轮流攀爬，从而促进他们的社会情感发展。攀爬可以训练交叉协调能力，从而再次训练阅读所需的跨模态感知能力。游戏塔是一个适合所有人的好去处，孩子们可以通过无

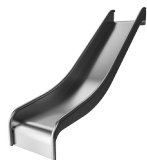
障碍楼梯选择滑梯或从 Curly Climber 向下旋转运动。Curly Climber 可以刺激本体感觉、空间感和平衡感。地面上的 somersault bar 提供水平旋转游戏，训练空间感。

产品编号 NRO2006-1021	
产品信息概览	
长宽高尺寸	469x686x440 cm
适用年龄段	3+
容纳人数	14
颜色选择	



Double Tower with Spider Net ADA

NRO2006



滑梯

身体素质：玩滑梯可以培养空间感和平衡感。此外，在直立向下坐时，核心肌肉也能得到锻炼。**社交情感：**轮流玩耍时可激发同理心。



Vertical spider net

身体素质：cross coordination is supported when crawling through, over and across the net. This supports the cooperation of left and right brain half, important for skills such as reading. The core, arm and leg muscles are strengthened. **社交情感：**taking a break together in the net and waiting for others to cross supports social abilities such as cooperation and communication.



Somersault bar

身体素质：develop balance and core when hanging from knees. Arm, leg and core muscles are developed when climbing up, somersaulting around. Balance and spatial awareness are strengthened. **社交情感：**meeting, socializing and turn-taking when climbing up and down via bar.



轻松入口

身体素质：攀爬无障碍楼梯适合所有人，有助于锻炼交叉协调能力、手臂和腿部肌肉。对于年幼的孩子来说，走楼梯和双脚交替训练可以培养协调能力。**社交情感：**这是一个包容的空间，为活动休息的孩子们和看护人提供休息区域。



弯曲攀爬杆

身体素质：当正确摆放手臂和腿部以便下蹲时，可以训练协调和本体感觉。在旋转时训练平衡感。紧握时可以训练手臂肌肉。**社交情感：**轮流玩耍时可激发同理心。**认知能力：**在向下旋转时，正确摆放手脚时可训练逻辑思维。

Double Tower with Spider Net ADA

NRO2006



KOMPAN 的所有有机刺槐产品均由 刺槐木材制成，来自欧洲的可持续环保木材。可根据要求提供 FSC® Certified (FSC® C004450)



用于彩色组分的涂料是水基环保型涂料，具有出色的抗紫外线性能。涂料符合 EN 71 第 3 部分的规定。



带有一体式滑道的不锈钢滑梯由优质 AISI 304 不锈钢制成。

产品编号 NRO2006-1021	
安装信息	
最大跌落高度	220 cm
安全面积	53.0 m²
安装总时长	31.2
开挖量	1.82 m³
混凝土使用量	0.30 m³
标准入地深度	100 cm
运输重量	1,554 kg
固定选项	入地 ✓
质保信息	
Robinia 木材	15 年
绳网	10 年
承保零部件	10 年
不锈钢零件	终身质保
不锈钢零件	终身质保



绳索由防紫外线的 PES 绳股制成，并带有内部钢缆增强件。聚酯包裹的绳股经过感应处理，融化到每根单独的丝束上，以获得优异的耐磨性和抗撕裂性。



硬件由不锈钢或镀锌钢制成，以确保具有高耐腐蚀性的耐用连接。



Robinia 产品采用 KOMPAN 颜色概念设计，具有多种不同的标准颜色。木材可以不经处理或涂有保持木质颜色的棕漆。



Sustainability Data

NRO2006



从原材料到成品	CO ₂ 排放总量	CO ₂ 排放量 / 千克	回收的原料
	kg CO ₂ e	kg CO ₂ e/kg	%
NRO2006-1021	664.50	0.54	6.90

这些因素采用的总体框架为环保产品声明 (EPD)，该声明可量化“产品生命周期的环保信息，并对相同功能的产品进行对比” (ISO, 2006)。在遵循该框架的同时，对从原材料到制造的整个产品阶段 (A1-A3) 应用生命周期评估法。

Kompan A/S
C.F. Tietgens Boulevard 32C
DK-5220 Odense SØ
Denmark



Verification of CO₂ calculation of: Nature play



Data version no. 2023-10-05

The CO₂ calculation and data are in compliance with the principles of a carbon footprint impact according to the GHG protocol (Greenhouse Gas Protocol), Scope 3, cradle to gate related to all individual components in the product category: "Nature play" represented by item no.: NRO409-0621.

(Scope 3 emissions include emission sources in the upstream and downstream value chain).

Date: 30. October 2023 | Valid until: 30. October 2025
Verified by:

Julie Marie Vejsgaard Larsen, LCA & EPD Consultant

Verification based on report: Validation of CO₂ calculation of 9 categories of Kompan product line, version 1.0, prepared by: Bureau Veritas HSE, Denmark: Julie M. V. Larsen.

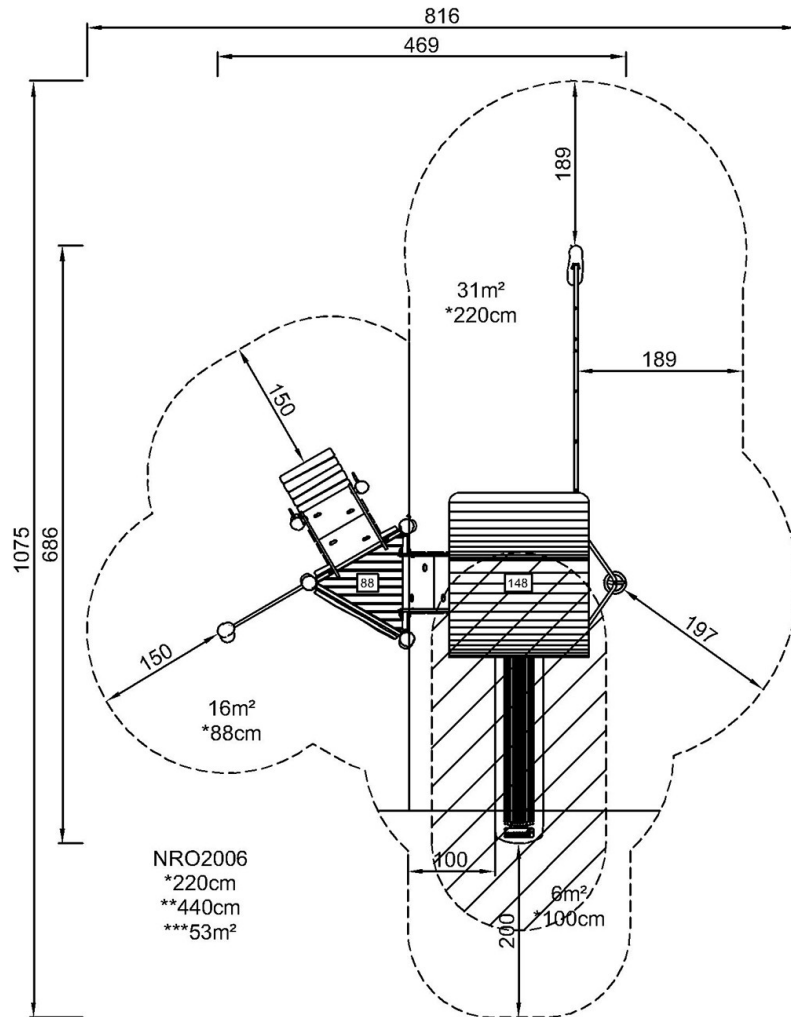
Publication date: 30. October 2023

By Bureau Veritas HSE
www.bureauveritas.dk
+45 7731 1000

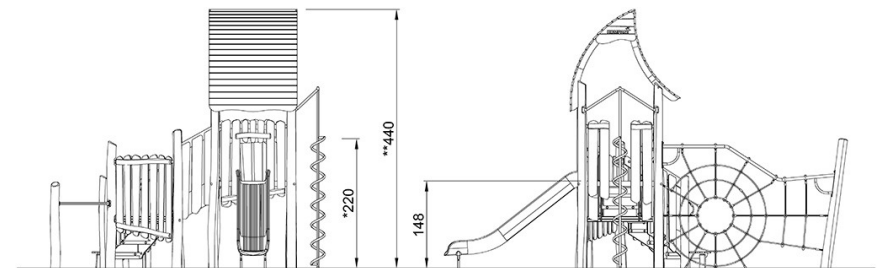


NRO2006

最大跌落高度 | 总高度 | 安全区域

[点击查看俯视图](#)

最大跌落高度 | 总高度



NRO2006

[点击查看侧面图](#)