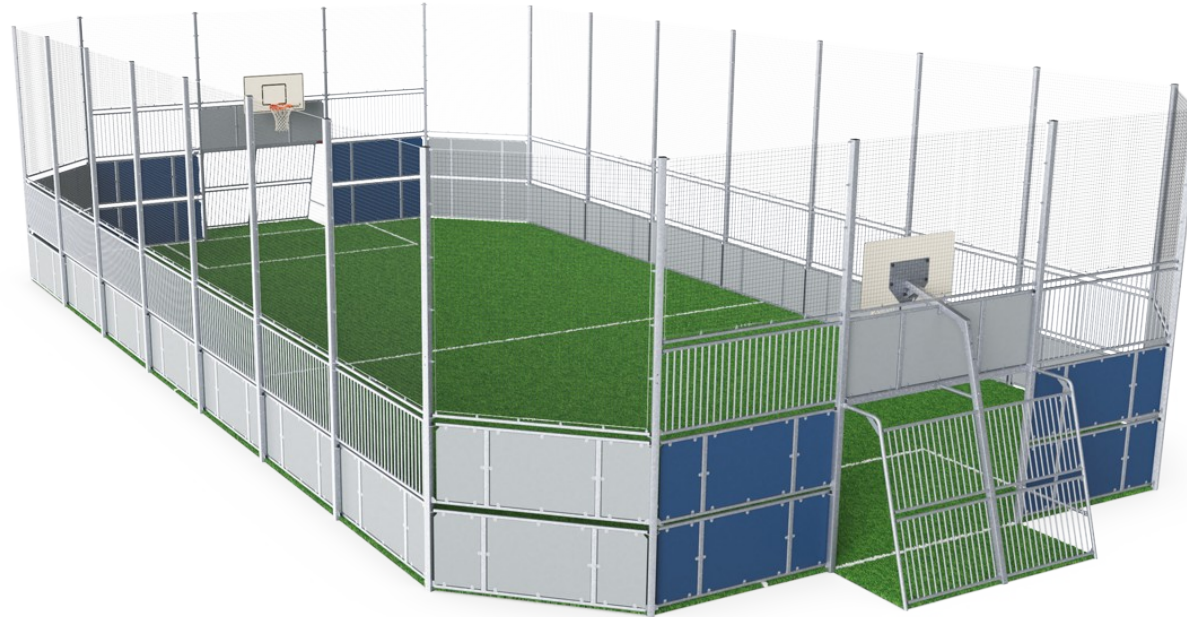


MUGA 12x24 m, korkea 5 m, HDPE

FRE600202

KOMPAN
Let's play



Tuotenumero FRE600202-0901

Tuotetiedot

| | |
|--------------------|------------------|
| Mitat PxLxK | 2382x1390x503 cm |
| Ikäryhmä | 3+ |
| Leikkikapasiteetti | - |
| Värvaihtoehdot | |



Viisi metriä korkean teräksisen MUGA-monitoimikentän tyyli on moderni, ja peliarvon lisäämiseen on kiinnitetty erityistä huomiota. Korkeiden laitojen ansiosta pallo pysyy hyvin kentän sisällä. MUGA-monitoimikentän vakiovarustukseen kuuluu lajeista jalkapallo ja koripallo, mutta siihen voi valita muitakin lajeja. Alatason paneelit on valmistettu ympäristöystävällisistä EcoCore HDPE -levyistä, joiden ansiosta paneelien sisäpinta on

täysin tasainen, mikä lisää peliarvoa. Laitojen alaosissa on teräspaneelit ja yläosissa nailonverkko, jotta ulkopuolella olevat ihmiset voivat seurata pelejä paremmin. Levyihin kohdistuvan tuulikuormituksen vuoksi kentässä on lisätukijalat. Kuumasinkityillä rakenteellisilla osilla on elinikäinen takuu. Hinnat eivät sisällä alustaa.

MUGA-monitoimikenttä voidaan varustaa tarpeidesi mukaan seuraavilla lisävarusteilla: Suljettu päämaali (teräs tai verkko), ulkopuolella olevat koripallokorit, salibandymaalit (1,5 x 1 m), pannamaalit (1,2 x 0,7 m), laukaisuseinäpaneelit, sisäänkäynti, sisäänkäynti (salibandy), huoltoportti, pyörätuolisisäänkäynti, kentän mitat, 90 asteen kulmat, tolppien värit, paneelien värit



MUGA 12x24 m, korkea 5 m, HDPE

FRE600202

KOMPAN
Let's play



HDPE-paneelit on valmistettu +95-prosenttisesti kulutuksen jälkeisistä materiaaleista. Saatavilla olevat vakiovärit ovat yötaivaansininen, harmaa ja oranssi, mutta myös muita värejä saa pyynnöstä. Jos haluat korostaa muotoilua ja lisätä leikkiarvoa, voit valita HDPE-paneeliin kaiverrettuja kuvioita tai logoja.



Kaikki teräskomponentit on valmistettu hiiliteräksestä. Hitsaus on tehty EN ISO 5817 -standardin ja kuumasinkitys (HDG) ISO1461-standardin mukaisesti. Tämä prosessi antaa hyvän suojauksen kaikissa olosuhteissa.



Verkko on valmistettu mustasta polypropeenista eli nailonista (Ø 4 mm). Verkkotiheys on 45 x 45 mm, ja verkon korkeus on 5 m. Verkkojen ansiosta pallot pysyvät MUGA-kentällä, mutta ne eivät estä näkyvyyttä kentälle.



Kussakin paneelissa on neljä tulppaa, jotka ovat termoplastista vulkanisaattia ja joilla paneelit kiinnitetään tolppiin. Tulpat vähentävät tärinää ja vaimentavat näin melua. Lisäksi tulpat helpottavat asennusta esiasennettujen muttereiden ansiosta.



KOMPANin MUGA-monitoimikentät on suunniteltu joustaviksi. Konfiguraattorin avulla voit helposti muuttaa kokoa, korkeutta, paneeleja, sisäänkäyntejä ja maaleja ja luoda ympäristöösi, budjettiisi ja käyttötarkoituksiisi sopivan MUGA-monitoimikentän.



HDPE-paneelit kiinnitetään hitsattuihin laippoihin (42,5 x 40 x 3 mm) ruostumattomasta teräksestä valmistetuilla M8-pulteilla. Nämä vahvat ja turvalliset liitokset eivät näy kentän sisäpuolelle.

Tuotenumero FRE600202-0901

Asennustiedot

| | |
|----------------------------|---------------------------|
| Putoamiskorkeus enintään | 0 cm |
| Turva-alue | 0,0 m ² |
| Asennusaika | 109,4 |
| Kaivanto | 2,86 m ³ |
| Betonivalu | 2,15 m ³ |
| Perustuksen syvyys (vakio) | 85 cm |
| Lähetysten paino | 5.454 kg |
| Ankkurointivaihtoehdot | Syväper. ✓ Pinta-as. ✓ |

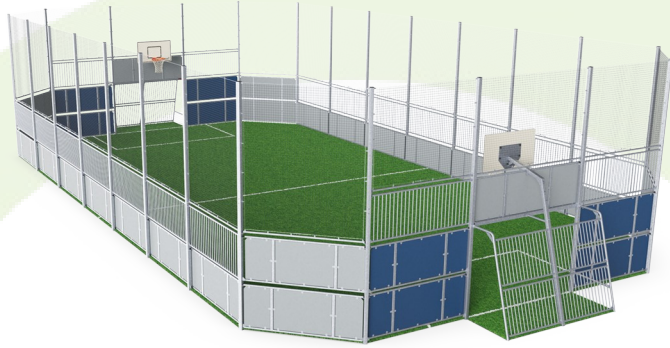
Takuutiedot

| | |
|-----------------------------|-------------|
| EcoCore HDPE | Elinikäinen |
| HDG-tolppa | Elinikäinen |
| Takuuseen kuuluvat varaosat | 10 vuotta |



Kestävän kehityksen data

FRE600202



| Tuotevaihe A1–A3 | Hiilidioksi dipäästöt yhteensä | Hiilidioksi dipäästöt kiloa kohden | Kierrätys materiaalit |
|-----------------------|--------------------------------------|---|--------------------------|
| | kg CO ₂ e | kg CO ₂ e/kg | % |
| FRE600202-0901 | 9.516,70 | 2,07 | 61,00 |

Näihin tekijöihin sovellettavana yleiskehityksenä käytetään Environmental Product Declaration -ympäristötuoteselostetta (EPD), jossa määritetään "ympäristötiedot tuotteen elinkaaren ajalta ja joka mahdollistaa samaan tehtävään tarkoitettujen tuotteiden keskinäisen vertailun" (ISO, 2006). Tämä seuraa elinkaariarviointimenetelmän (Life Cycle Assessment, LCA) rakennetta ja soveltaa sitä koko tuotevaiheeseen raaka-aineen hankinnasta tuotteen valmistukseen (A1–A3).

Kompan A/S

C.F. Tietgens Boulevard 32C
DK-5220 Odense SØ
Denmark



Verification of CO₂ calculation of: Sport



Data version no. 2023-10-05

The CO₂ calculation and data are in compliance with the principles of a carbon footprint impact according to the GHG protocol (Greenhouse Gas Protocol), Scope 3, cradle to gate related to all individual components in the product category: "Sport" represented by item no.: FRE600202-0901.

(Scope 3 emissions include emission sources in the upstream and downstream value chain).

Date: 30. October 2023 | Valid until: 30. October 2025

Verified by:

Julie Marie Vejsgaard Larsen, LCA & EPD Consultant

Verification based on report: Validation of CO₂ calculation of 9 categories of Kompan product line, version 1.0, prepared by: Bureau Veritas HSE, Denmark: Julie M. V. Larsen.

Publication date: 30. October 2023

By Bureau Veritas HSE
www.bureauveritas.dk
+45 7731 1000

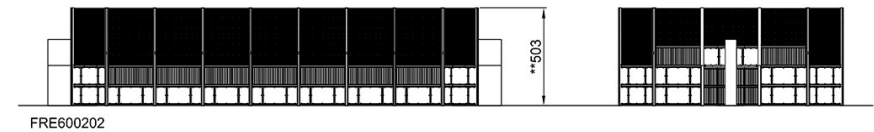
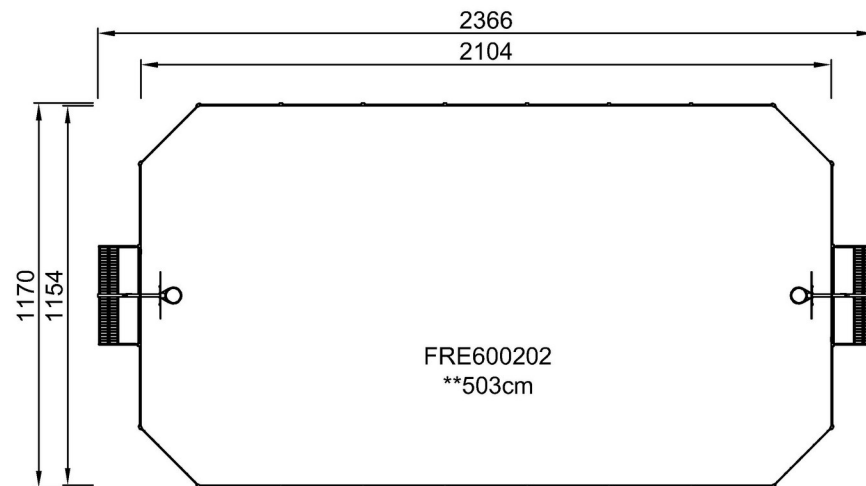


MUGA 12x24 m, korkea 5 m, HDPE

FRE600202

Putoamiskorkeus enint. | Kokonaiskorkeus | Turva-alue

Putoamiskorkeus enint. | Kokonaiskorkeus



[Klikkaa nähdäksesi NÄKYMÄ YLHÄÄLTÄ](#)

[Klikkaa nähdäksesi NÄKYMÄ SIVULTA](#)