

# Trollmannens tårn

NRO2005

**KOMPAN**  
Let's play



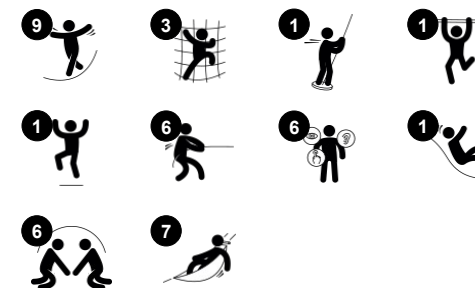
Trollmannens tårn har mange klatre og sklivariasjoner, som gjør at barna vil prøve det igjen og igjen.. Når de klatrer trenes barnas krysskoordinering, dette stimulerer den kryssmodale oppfatningen som er viktig for evnen til å lese. Den vertikale klatreveggen og etasjene er en morsom klatreutfordring som trener kroppsbevissthet. Broen trener følelse av

balanse, den grunnleggende motoriske ferdigheten som gjør barn trygge når de beveger seg, og er viktig for muligheten til å sitte stille og konsentrere seg. De største hitene er sannsynligvis sklien eller de spennende sklistengene. Begge spennende på hver sin måte, og nok en destinasjon som vil få barna til å løpe opp og ned gjentatte ganger.

Produktnummer NRO2005-1021

## Produktinformasjon

Mål LxBxH	767x800x505 cm
Aldersgruppe	6+
Antall brukere	18
Fargevalg	  



# Trollmannens tårn

NRO2005



## Klatrevegg

**Fysisk:** støtter krysskoordinering og styrke på bein, arm og hånd. Klatring gjennom hullet trener kroppsførståelsen. **Sosioemosjonell:** barn blir mer modig når de klatrer høyt opp. Dette påvirker selvtilliten positivt.



## Bord

**Sosioemosjonell:** fin møteplass og romskaper for å sette ting eller sitte



## Sklistenger

**Fysisk:** koordinering støttes når man går ned, samt arm- og kjernemuskulatur. Landing styrker bentettheten, som blir bygget for livet i barndommen. **Sosioemosjonell:** turtaking og risikotaking.



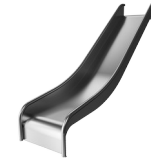
## Gyngebro

**Fysisk:** å passere de svaiende trinnene utvikler balansefølelse, som er grunnleggende for å navigere sikkert i hverdagen. **Sosioemosjonell:** å passere andre på veien støtter hensyn og ferdigheter i å vente på tur.



## Klatrenett

**Fysisk:** det skråstilte nettet støtter kroppens klatrebevegelse oppover. Nettet styrker koordinasjonen på tvers av kroppen, noe som påvirker høyre og venstre hjernehalvdel, som er grunnleggende for andre ferdigheter, for eksempel evnen til å lese. Nettets asymmetri utfordrer barnas klatring.



## Sklie

**Fysisk:** å skli utvikler romlig bevissthet og følelse av balanse. Videre trenes kjernemuskulaturen når du sitter oppreist og glir ned. **Sosioemosjonell:** empati, tur-taking og risikotaking

# Trollmannens tårn

NRO2005

**KOMPAN**  
Let's play



Alle organiske Robinia-produkter fra KOMPAN er laget av Robinia-trevirke fra bærekraftige europeiske kilder. På forespørsel kan den leveres som FSC® Certified (FSC® C004450).



Malingen som brukes til fargede komponenter er vannbasert miljøvennlig med utmerket UV-bestandighet. Malingen er i samsvar med EN 71 del 3.



De rustfrie stålskliene med sømløs skliflate er laget av høykvalitets rustfritt stål AISI 304.



Tau av UV-stabiliserte PES-taustrenger med innvendig stålkabelarmering. Polyestergarnet er laget av +95 % gjenbruksmaterialer og er induktivt smeltet på hver tråd.



Hardvaren er laget av rustfritt stål eller galvanisert stål for å sikre holdbare koblinger med høy korrosjonsmotstand.



Robinia-produktene er designet med et KOMPAN-fargekonsept med en rekke forskjellige standardfarger. Treverket kan også leveres som ubehandlet eller brunmalt som opprettholder trefargen.

Produktnummer NRO2005-1021

## Monteringsinformasjon

Maksimal fallhøyde	298 cm
Sikkerhetssone	64,0 m²
Total monterings tid	43,7
Utgraving	1,90 m³
Betong	0,32 m³
Forankringsdybde (standard)	100 cm
Forsendingsvekt	1.957 kg
Forankring	In-ground ✓

## Garanti

Robiniatre	15 år
Tau & nett	10 år
Garantert reservedeler	10 år
Komponenter i rustfritt stål	Livstids
Komponenter i rustfritt stål	Livstids







Krybbe til port A1-A3	Totalt CO <sub>2</sub> -utslipp	CO <sub>2</sub> -ekvivalent per kg	Resirkuler te materialer
	kg CO <sub>2</sub> -ekvivalent	kg CO <sub>2</sub> -ekvivalent/kg	%
<b>NRO2005-1021</b>	806,40	0,45	4,50

Det overordnede rammeverket for disse faktorene er miljødeklarasjonen EPD (Environmental Product Declaration), som kvantifiserer «miljøinformasjon om produktets livssyklus og muliggjør sammenligninger mellom produkter som oppfyller samme funksjon» (ISO, 2006). Dette følger strukturen og anvender en livssyklusanalyse for hele produksjonsstadiet fra råvare til ferdig produksjon (A1-A3).

## Kompan A/S

C.F. Tietgens Boulevard 32C  
DK-5220 Odense SØ  
Denmark



## Verification of CO<sub>2</sub> calculation of: Nature play



Data version no. 2023-10-05

The CO<sub>2</sub> calculation and data are in compliance with the principles of a carbon footprint impact according to the GHG protocol (Greenhouse Gas Protocol), Scope 3, cradle to gate related to all individual components in the product category: "Nature play" represented by item no.: NRO409-0621.

(Scope 3 emissions include emission sources in the upstream and downstream value chain).

**Date: 30. October 2023 | Valid until: 30. October 2025**

**Verified by:**

Julie Marie Vejsgaard Larsen, LCA & EPD Consultant

Verification based on report: Validation of CO<sub>2</sub> calculation of 9 categories of Kompan product line, version 1.0, prepared by: Bureau Veritas HSE, Denmark: Julie M. V. Larsen.

**Publication date: 30. October 2023**

By Bureau Veritas HSE  
www.bureauveritas.dk  
+45 7731 1000

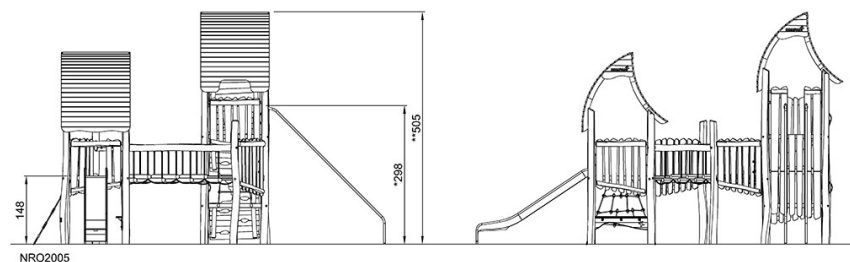
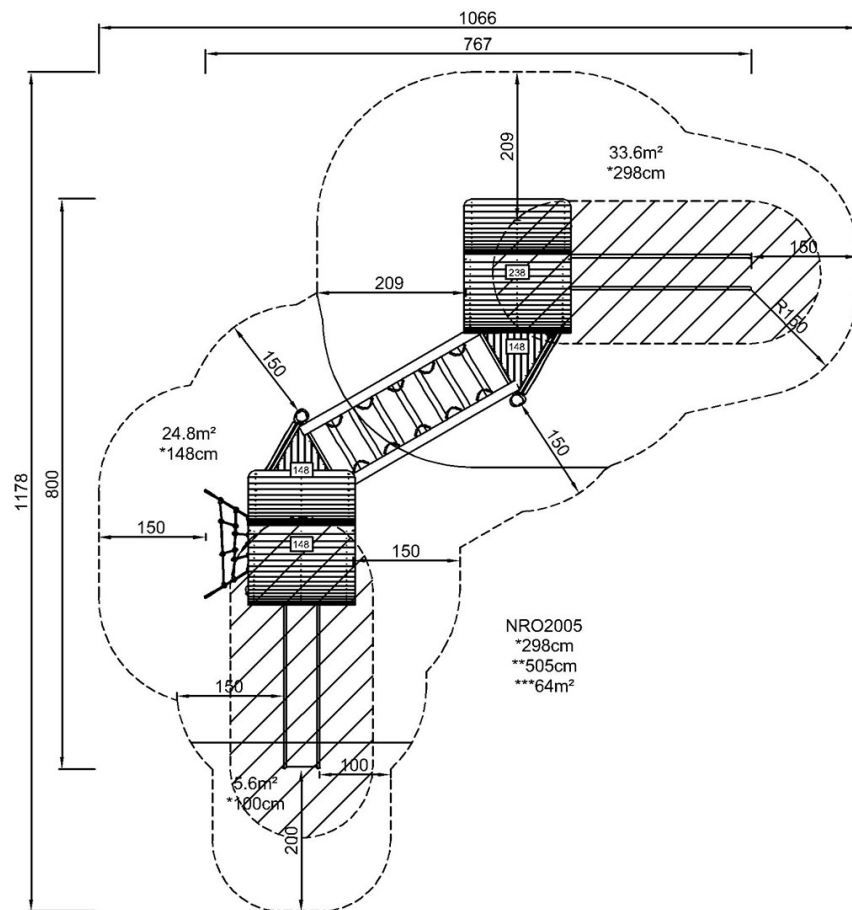


# Trollmannens tårn

NRO2005

\* Maks fallhøyde | \*\* Total høyde | \*\*\* Sikkerhetssone

\* Maks fallhøyde | \*\* Total høyde



[Klikk for å se TOP VIEW](#)

[Klikk for å se SIDE VIEW](#)