





Kucyk ze swoim pięknym, masywnym siedziskiem raz po raz wabi maluchy na krótsze lub dłuższe przejażdżki. Oprócz atrakcyjnych kształtów oferuje on również wyczuwalną w dotyku wariację dzięki gumowym uchwytom i gładkiemu, drewnianemu korpusowi. Bogactwo dotykowe jest głównym czynnikiem motywującym,

zwłaszcza u młodszych dzieci. Wspiera ich zrozumienie właściwości materiału, takich jak waga, gładkość, temperatura i elastyczność. Jest to ważne np. w zarządzaniu ryzykiem. Sprężynowiec zapewnia wiele godzin, lat i dziesięcioleci zabawy. Kojący, kołyszący ruch Kucyka ćwiczy zmysł równowagi i świadomość przestrzenną. Są one kluczowe dla pewności

ciała, np. w unikaniu upadku. Dobre wyczucie równowagi jest niezbędne, aby móc siedzieć nieruchomo i koncentrować się. Jest to więc coś więcej niż tylko przyjemna przejażdżka.



Nr produktu NRO102-0401	
<b>Ogólne Informacje o Produkcie</b>	
Wymiary DxSzxW	34x77x70 cm
Grupa wiekowa	3+
Max. ilość osób	1
Dostępne kolory	 

# Kucyk

NRO102

**KOMPANI**  
Let's play



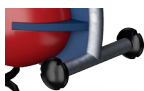
## Uchwyt

**Fizyczne:** pionowy chwyt na rączkach zapewnia silny chwyt na różnych wysokościach, potrzebny przy intensywnym bujaniu się. Trenuje to mięśnie rąk oraz ramion.



## Kołysząca się sprężyna

**Fizyczne:** sugeruje temat i wspiera teatralną zabawę, która stymuluje umiejętności językowe i komunikacyjne. **Poznawcze:** trenuje rozumienie przyczyny i skutku: gdy poruszam ciałem, sprężyna reaguje ruchem.



## Podnóżek

**Fizyczne:** możliwość zastosowania podnóżka wspomaga intensywne bujanie. Bujanie stymuluje zmysły równowagi i przestrzeni, które mają fundamentalne znaczenie w bezpiecznym poruszaniu się po świecie.



## Opcja podwójnego siedzenia

**Społeczno-Emocjonalne:** możliwość wspólnego bujania się wspiera umiejętności współpracy. Co więcej, fizyczny kontakt z innymi osobami jest świetny dla dobrego samopoczucia dzieci, co można zmierzyć poprzez obniżenie poziomu kortyzolu (hormonu stresu).

# Kucyk

NRO102



Wszystkie produkty linii Organiczna Robinia od KOMPAN wykonane są z drewna Robinia pochodzącego ze zrównoważonych europejskich źródeł. Na życzenie produkty z drewna Robinia mogą być dostarczone ze certyfikacją FSC®(FSC® C004450).

Uchwyty i podnóżki wykonane są z wysokiej jakości stali nierdzewnej i pokryte są warstwą PUR. Warstwa PUR na podnóżkach pokryta jest powierzchnią antypoślizgową.

Sprężyny od KOMPAN są wykonane z wysokiej jakości stali sprężynowej zgodnej z EN10270. Sprężyny czyszczone są przez fosforyzowanie przed pomalowaniem epoksydową farbą podkładową i poliestrowym malowaniem proszkowym. Sprężyny są umocowane przy użyciu wyjątkowego okucia zabezpieczającego przed zatraskiwaniem palców dla bezpieczeństwa i długotrwałości.

Nr produktu NRO102-0401	
Informacje Dotyczące Instalacji	
Max. wysokość upadku	60 cm
Strefa bezpieczeństwa	6,1 m²
Czas instalacji	2,1
Objętość wykopu	0,16 m³
Objętość betonu	0,00 m³
Głębokość podstawy (standardowa)	41 cm
Waga przesyłki	50 kg
Opcje kotwiczenia	W ziemi <input checked="" type="checkbox"/>
	Powierzchnia <input checked="" type="checkbox"/>
Informacje o Gwarancji	
Komponenty z PUR	10 lat
Drewno Robinia	15 lat
Części Zapasowe	10 lat
Sprężyny	5 lat



Drewno Robinia może być dostarczone jako naturalne drewno bez obróbki lub może być pomalowane transparentnym pigmentem, który pomaga zachować naturalny złoty kolor drewna.



# Dane Dotyczące Zrównoważonego Rozwoju

NRO102



**Od wydobycia  
surowców do  
opuszczenia wytwórni  
A1–A3**

**Całkowita  
emisja  
CO<sub>2</sub>**

**CO<sub>2</sub>e na  
kg  
produktu**

**Materiały  
pochodzą  
ce z  
recyklingu**

kg CO<sub>2</sub>e

kg CO<sub>2</sub>e/kg

%

**NRO102-0401**

60,10

1,31

17,90

Ogólne ramy stosowane dla tych czynników to Środowiskowa Deklaracja Produktu (EPD), która określa ilościowo "informacje środowiskowe dotyczące cyklu życia produktu i umożliwia porównywanie produktów spełniających tę samą funkcję" (ISO, 2006). W niniejszym dokumencie przyjęto strukturę i zastosowano podejście oceny cyklu życia w odniesieniu do całego etapu produktu, od surowców po produkcję (A1-A3).

## Kompan A/S

C.F. Tietgens Boulevard 32C  
DK-5220 Odense SØ  
Denmark



## Verification of CO<sub>2</sub> calculation of: Nature play



Data version no. 2023-10-05

The CO<sub>2</sub> calculation and data are in compliance with the principles of a carbon footprint impact according to the GHG protocol (Greenhouse Gas Protocol), Scope 3, cradle to gate related to all individual components in the product category: "Nature play" represented by item no.: NRO409-0621.

(Scope 3 emissions include emission sources in the upstream and downstream value chain).

**Date: 30. October 2023 | Valid until: 30. October 2025**

**Verified by:**

Julie Marie Vejsgaard Larsen, LCA & EPD Consultant

Verification based on report: Validation of CO<sub>2</sub> calculation of 9 categories of Kompan product line, version 1.0, prepared by: Bureau Veritas HSE, Denmark: Julie M. V. Larsen.

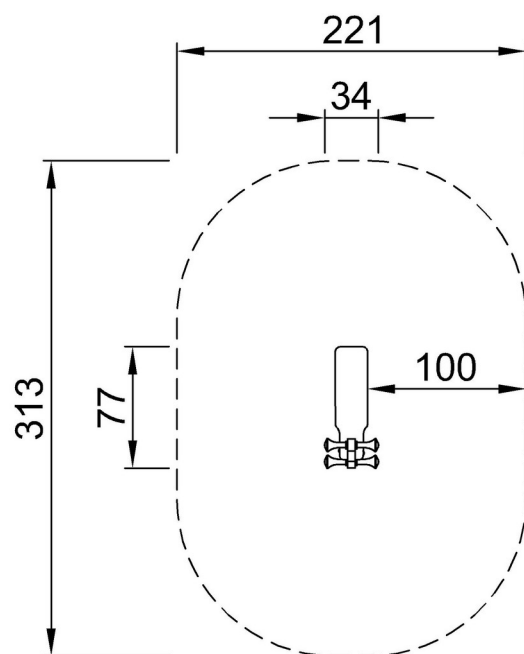
**Publication date: 30. October 2023**

**By Bureau Veritas HSE**  
www.bureauveritas.dk  
+45 7731 1000



\* Max Wys. Upadku | \*\* Wysokość | \*\*\* Strefa Bezpieczeństwa

\* Max Wys. Upadku | \*\* Max Wysokość



NRO102  
\*60cm  
\*\*70cm  
\*\*\*6.1m<sup>2</sup>



NRO102

[Kliknij, aby zobaczyć RZUT Z GÓRY](#)

[Kliknij, aby zobaczyć RZUT BOCZNY](#)