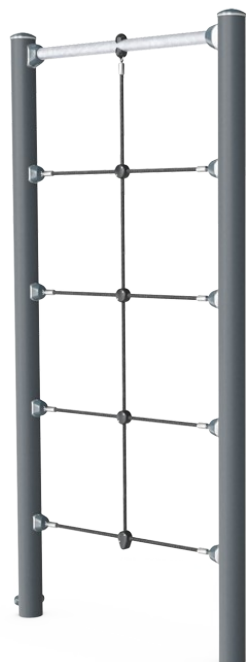


Filet Vertical

FPW207



Le filet est une structure verticale d'escalade équipée d'une barre de traction qui offre un soutien pour faire varier les niveaux de difficulté des exercices de poids corporel. Le filet est parfait comme outil d'entraînement pour préparer les mouvements d'escalade dans les courses d'obstacles et de survie. Un panneau d'instructions clair montre l'exercice

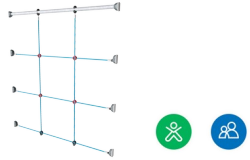
de base et une application Fitness Kompan est disponible pour y trouver plusieurs exercices et entraînements de tous niveaux.

| Référence FPW20700-0900 | |
|--------------------------------|---------------|
| Informations générales | |
| Dimensions LxPxH | 120x11x240 cm |
| Age minimum | 8+ |
| Capacité idéale (utilisateurs) | 1 |
| Options de couleurs | ● |



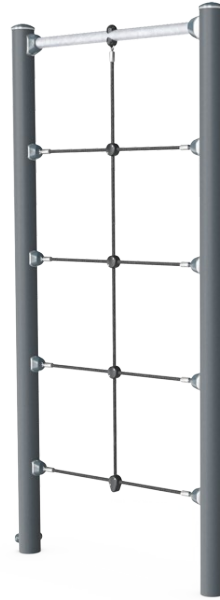
Filet Vertical

FPW207



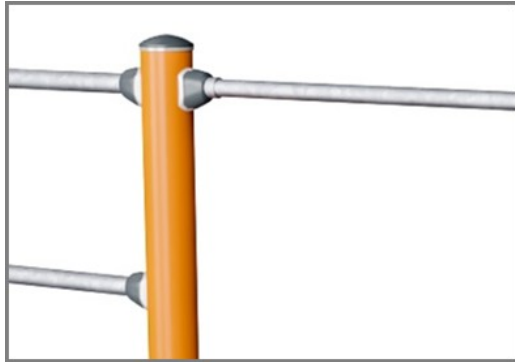
Filet à grimper

Physique: les enfants développent coordination et force musculaire lorsqu'ils grimpent. Les grandes mailles permettent de grimper et de ramper, favorisant la conscience spatiale. **Socio-émotionnel:** les mailles permettent aux enfants d'être ensemble et de parler.



Filet Vertical

FPW207



Les poteaux sont en acier au carbone pré-galvanisé Ø101,6 x 2 mm et revêtus de poudre, une excellente protection dans toutes les conditions.



Des cordes fabriquées avec des torons PES résistants aux UV et dotées d'un câblage renforcé avec armature interne en acier. Le fil de polyester est réalisé avec plus de 95 % de matériaux post-consommation. Il est fondu par induction sur chaque toron, ce qui lui offre une excellente résistance à l'usure.

Référence FPW20700-0900

Installation

| | |
|----------------------------|-------------------------------|
| Hauteur de Chute Max. | 233 cm |
| Zone de sécurité | 19,1 m² |
| Temps total d'installation | 3,2 |
| Volume d'excavation | 0,35 m³ |
| Volume de béton | 0,19 m³ |
| Profondeur ancrage | 90 cm |
| Poids d'expédition | 72 kg |
| Options d'ancrage | A enterrer ✓ A cheviller ✓ |

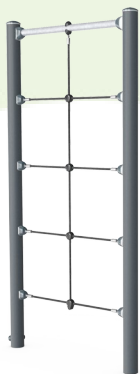
Garantie

| | |
|-------------------------------|--------|
| Corde Corocord | 10 ans |
| Métal galvanisé / peint | 10 ans |
| Dispo pièces après arrêt fab. | 10 ans |



Sustainability Data

FPW207



| Cradle to Gate A1-A3 | Total CO ₂ emission | CO ₂ e/kg | Matériaux recyclés |
|----------------------|--------------------------------|-------------------------|--------------------|
| | kg CO ₂ e | kg CO ₂ e/kg | % |
| FPW20700-0900 | 165,00 | 3,84 | 47,20 |

Le cadre général appliqué est la Déclaration Environnementale Produit (DEP), qui quantifie « les informations environnementales sur le cycle de vie d'un produit et permet des comparaisons entre produits remplissant la même fonction » (ISO, 2006). Cela suit la structure et applique une approche d'évaluation du cycle de vie à l'ensemble de l'étape du produit, de la matière première à la fabrication (A1-A3))

Kompan A/S
C.F. Tietgens Boulevard 32C
DK-5220 Odense SØ
Denmark



Verification of CO₂ calculation of: Fitness



Data version no. 2023-10-05

The CO₂ calculation and data are in compliance with the principles of a carbon footprint impact according to the GHG protocol (Greenhouse Gas Protocol), Scope 3, cradle to gate related to all individual components in the product category: "Fitness" represented by item no.: FAZ10100-0900.

(Scope 3 emissions include emission sources in the upstream and downstream value chain).

Date: 30. October 2023 | Valid until: 30. October 2025
Verified by:

Julie Marie Vejsgaard Larsen, LCA & EPD Consultant

Verification based on report: Validation of CO₂ calculation of 9 categories of Kompan product line, version 1.0, prepared by: Bureau Veritas HSE, Denmark: Julie M. V. Larsen.

Publication date: 30. October 2023

By Bureau Veritas HSE
www.bureauveritas.dk
+45 7731 1000

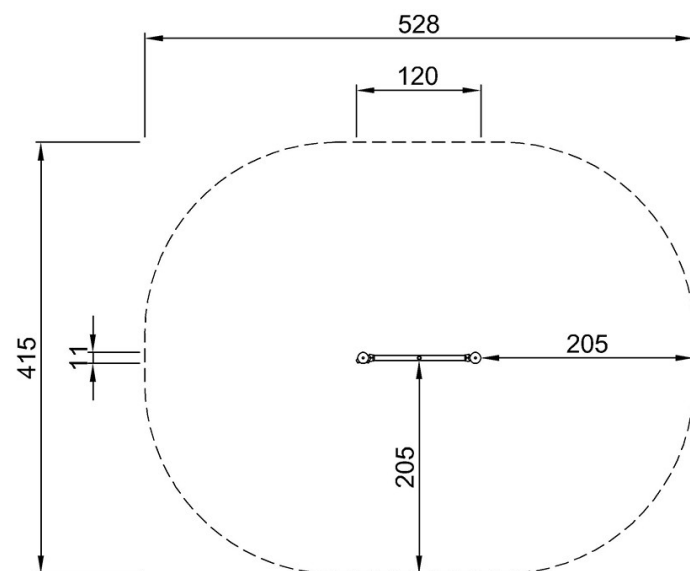


Filet Vertical

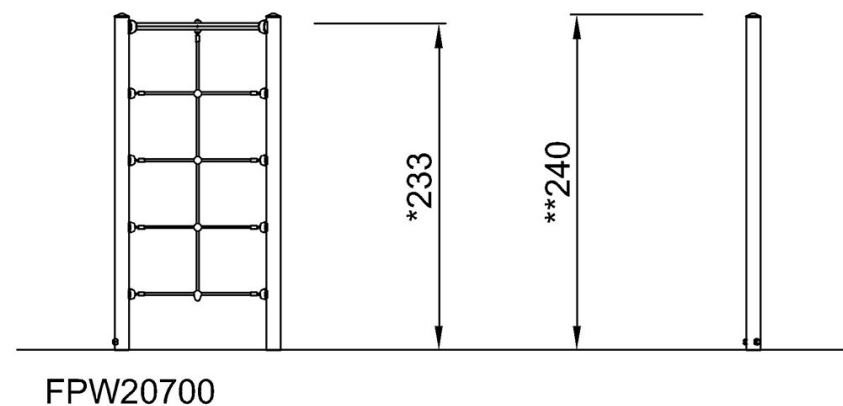
FPW207

* Hauteur de chute maximale | ** Hauteur totale | *** Zone de sécurité

* Hauteur de chute maximale | ** Hauteur totale



FPW20700
*233cm
**240cm
***19.1m²



FPW20700

[Cliquez pour voir le rapport VUE DE DESSUS](#)

[Cliquez pour voir le rapport VUE LATÉRALE](#)