

Vattenpost


M593

KOMPAN
Let's play



Vattenposten har en universell design och lockar barn till lek, om och om igen. När barnen trycker på den gula kranen strömmar vattnet ut, men om barnen släpper taget slutar vattnet direkt att rinna. Aktiviteten skapar förståelse för orsak och verkan. Att kombinera rinnande vatten med sandlek är dessutom extra roligt. Vatten ger även barnen taktill stimulans.

Vattenposten uppmuntrar kreativ lek där barnen kan forma, bygga och utforska sand och vatten.

Artikelnr. M59300-34	
Generell produktinformation	
Dimension LxWxH	32x25x82 cm
Åldersgrupp	2+
Kapacitet (användare)	1
Färgalternativ	



Vattenpost

M593



Vattenkran

Socioemotionell: utvecklas förmåga att turas om och samarbeta. **Kognitiv:** förståelse för orsak och verkan och logiskt tänkande när barnen funderar hur de ska trycka för vatten och släppa för att stoppa det. **Kreativ:** ändra mängden och sekvensen på vattenflödet.

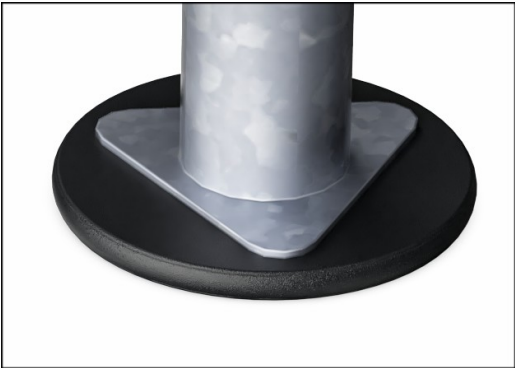


Vattenpost

M593



Stålytorna är varmförzinkade in- och utvändigt med blyfri zink. Förzinkningen har bra beständighet mot korrosion och är underhållsfri.



Paneler av 19mm EcoCore™. EcoCore™ är ett mycket hållbart, miljövänligt material som inte bara är återvinningsbart efter användning, utan också består av material som tillverkats av +95 % konsumentåtervunnet material från livsmedelsförpackningsavfall.



Vatten kommer ut ur den integrerade kranen när den trycks in och den stannar när man släpper. Vattnet rinner genom ett rör i stolpen som måste anslutas till en vattenslang eller en mer permanent vattenförsörjning längst ner.

Artikelnr. M59300-34

Installationsinformation

Max. fallhöjd	0 cm
Säkerhetsområde	8,5 m²
Total installationstid	1,5
Grävdjup (volym)	0,17 m³
Betong (volym)	0,00 m³
Stolpdjup (standard)	62 cm
Fraktvikt	22 kg
Förankring	Nedgrävning ✓
	Ytmontering ✓

Information om garanti

Varmförzinkat stål	Livstidsgaranti
EcoCore HDPE	Livstidsgaranti
Fasta plastdelar	10 år
Rörliga delar	2 år
Reservdelar	10 år
garanterade	



Hållbarhetsdata

M593



Cradle to Gate A1-A3	Totalt CO ₂ -utsläpp	CO ₂ e per kg	Återvunna material
	kg CO ₂ e	kg CO ₂ e/kg	%
M59300-34	51,90	2,73	42,00

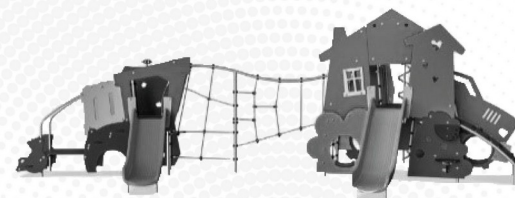
Det övergripande ramverket som tillämpas för dessa faktorer är miljövarudeklarationen (EPD, Environmental Product Declaration), som kvantifierar "miljöinformation om produktens livscykel och möjliggör jämförelser av produkter som uppfyller samma funktion" (ISO, 2006). Denna struktur följer här och använder en livscykelanalys för hela produktstadiet från råmaterial till färdig produkt (A1-A3).

Kompan A/S

C.F. Tietgens Boulevard 32C
DK-5220 Odense SØ
Denmark



Verification of CO₂ calculation of: Themed play systems



Data version no. 2023-10-05

The CO₂ calculation and data are in compliance with the principles of a carbon footprint impact according to the GHG protocol (Greenhouse Gas Protocol), Scope 3, cradle to gate related to all individual components in the product category: "Themed play systems" represented by item no.: MSC641100-3717P.

(Scope 3 emissions include emission sources in the upstream and downstream value chain).

Date: 30. October 2023 | Valid until: 30. October 2025

Verified by:

Julie Marie Vejsgaard Larsen, LCA & EPD Consultant

Verification based on report: Validation of CO₂ calculation of 9 categories of Kompan product line, version 1.0, prepared by: Bureau Veritas HSE, Denmark: Julie M. V. Larsen.

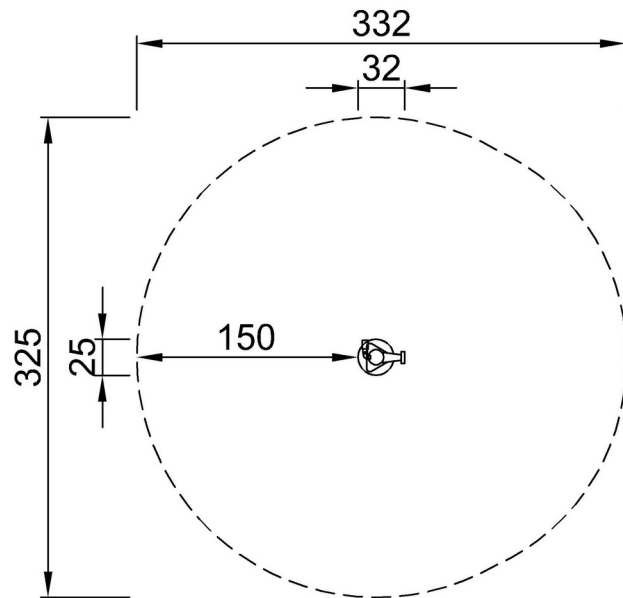
Publication date: 30. October 2023

By Bureau Veritas HSE
www.bureauveritas.dk
+45 7731 1000



* Max fallhöjd | ** Totalhöjd | *** Säkerhetsyta

* Max fallhöjd | ** Totalhöjd



M59300P

**82cm
***8.5m²



M59300P

[Klicka för att se TOP VIEW](#)

[Klicka för att se SIDE VIEW](#)