

Cross Training Combi 8 Compact

FAZ209



Número de artículo FAZ20900-0900

Información general del producto

Dimensiones LxAnch.xAl. 482x494x291 cm

Grupo de edad 13+

Usuarios 7

Opciones de color



Ver App KOMPAN Fit para saber más



El combi 8 ofrece la máxima cantidad de ejercicios en el mínimo espacio. Las 3 estaciones son multifuncionales e inclusivas, de manera que todos los usuarios pueden elegir la dificultad que se adapte a su nivel de forma física. El suspension trainer es muy eficaz porque aumenta simultáneamente la fuerza, el equilibrio, la flexibilidad y la estabilidad central. Con 49 ejercicios, el suspension trainer es uno de los equipos de ejercicio más versátiles en el que se pueden entrenar todos los grupos musculares de forma funcional y eficaz, independientemente del nivel de habilidad.

escalable. La intensidad de cada ejercicio puede determinarse ajustando la posición del cuerpo para añadir más o menos resistencia. La segunda actividad es el Core Twist. El Core Twist ofrece un innovador entrenamiento del tronco con resistencia ajustable. El poste gira 360° en el sentido de las agujas del reloj y en sentido contrario, con una resistencia que puede determinarse mediante la velocidad del movimiento. También forman parte de la estación Core Twist la estación de pull up y la estación de elevación de piernas. La 3ª actividad es el Magnetic

movimiento. El sistema patentado también funciona como freno cuando alguien deja caer las campanas magnéticas y reducirá el impacto significativamente. La opción de elegir entre un peso de entrenamiento ligero, medio o pesado ofrece un entrenamiento escalable y convierte a las Magnetic Bells en un equipo accesible tanto para los entrenados como para los no entrenados. Las Magnetic Bells se mueven libremente hacia arriba y hacia abajo y pueden girar 360°. Esto permite a los usuarios realizar ejercicios muy similares a los ejercicios con balones medicinales y kettle bell. La



Los datos están sujetos a cambios sin previo aviso.

Cross Training Combi 8 Compact

FAZ209

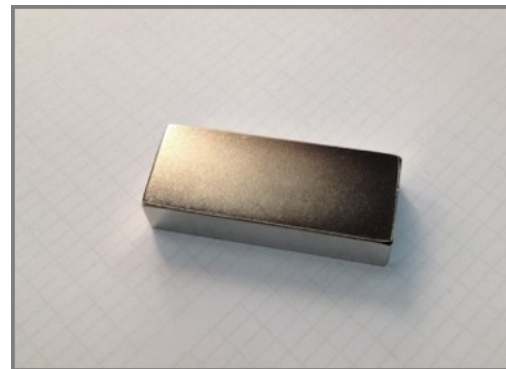
KOMPAN
Let's play



El manillar de diseño exclusivo está hecho de PUR y un marco de aluminio reforzado que garantiza un diseño fuerte pero ligero. El manillar ergonómico garantiza un agarre bueno y agradable para todos los usuarios.



Las campanas magnéticas de diseño exclusivo están hechas de PUR y un marco de acero de aluminio reforzado que garantiza un diseño resistente. Los mangos ergonómicos garantizan un agarre bueno y agradable para todos los usuarios.



Los imanes que se utilizan son imanes de neodimio de alta resistencia. La radiación magnética está bajo un control estricto, el nivel de radiación nunca excede los 5 Gauss (0.5mT), lo que los hace perfectamente seguros para usar como elemento de entrenamiento.

Número de artículo FAZ20900-0900

Información de instalación

Altura máxima de caída	132 cm
Área de seguridad	34,4 m²
Horas de instalación	11,5
Volumen de excavación	0,79 m³
Volumen de hormigón	0,39 m³
Profundidad de anclaje	90 cm
Peso del envío	750 kg
Opciones de anclaje	Enterrar ✓ Suelo duro ✓

Garantías

Piezas de acero revestidas	10 años
Acero galvanizado	De por vida
Partes móviles	2 años
Componentes PUR	10 años
Piezas de repuesto garantizadas	10 años



The frame of the leg lift is made from Ø38 x 2mm HDG steel tube. The support plates are made from 15mm Ekogrip®, a 15 mm PE plate with a 3 mm top-layer of thermoplastic rubber with non-skid effect. The arm supports are 110 x 195mm, 580mm apart, and 1315mm above ground. The back support is 335 x 500mm. The opening in the back is 30 x 350mm.



The pull up bar is made from Ø32 mm HDG steel bar. The bar is 1080mm wide and 2300mm above ground



Los productos de fitness KOMPAN están disponibles de serie en naranja, RAL2010 y gris, RAL7012. Todos los demás colores RAL están disponibles bajo pedido. ¡Siempre será posible combinar los alrededores o el tema de color!



Sustainability Data

FAZ209



Cuna a puerta A1-A3	Emisión total CO ₂	CO ₂ e/kg	Materiales Reciclados
	kg de CO ₂ e	kg de CO ₂ e/kg	%
FAZ20900-0900	1.641,80	3,75	41,70

El marco general aplicado para estos factores es la Declaración Ambiental de Producto (EPD), que cuantifica "la información ambiental sobre el ciclo de vida de un producto y permite realizar comparaciones entre productos que cumplen la misma función" (ISO, 2006). Esto sigue la estructura y aplica un enfoque de evaluación del ciclo de vida a toda la etapa del producto, desde la materia prima hasta la fabricación (A1-A3))

Kompan A/S
C.F. Tietgens Boulevard 32C
DK-5220 Odense SØ
Denmark



Verification of CO₂ calculation of: Fitness



Data version no. 2023-10-05

The CO₂ calculation and data are in compliance with the principles of a carbon footprint impact according to the GHG protocol (Greenhouse Gas Protocol), Scope 3, cradle to gate related to all individual components in the product category: "Fitness" represented by item no.: FAZ10100-0900.

(Scope 3 emissions include emission sources in the upstream and downstream value chain).

Date: 30. October 2023 | Valid until: 30. October 2025
Verified by:

Julie Marie Vejsgaard Larsen, LCA & EPD Consultant

Verification based on report: Validation of CO₂ calculation of 9 categories of Kompan product line, version 1.0, prepared by: Bureau Veritas HSE, Denmark: Julie M. V. Larsen.

Publication date: 30. October 2023

By Bureau Veritas HSE
www.bureauveritas.dk
+45 7731 1000

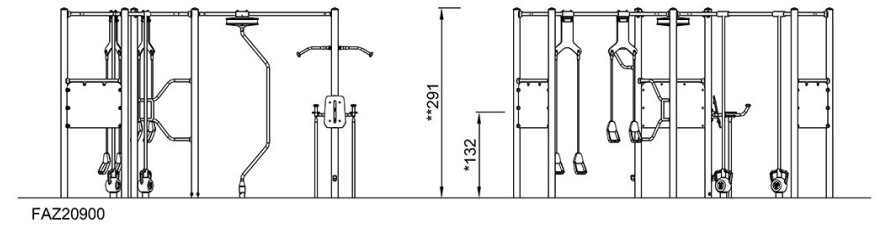
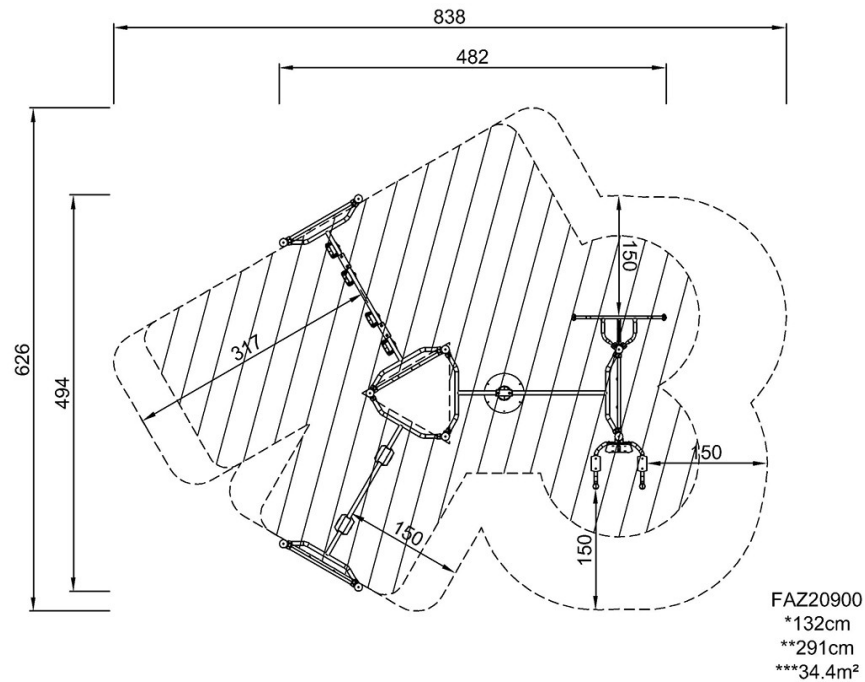


Cross Training Combi 8 Compact

FAZ209

* Altura Máx. de caída | ** Altura total | *** Área de seguridad

* Altura Máx. de caída | ** Altura total



[Haga clic para ver VISTA SUPERIOR](#)

[Haga clic para ver VISTA LATERAL](#)