

Banc Dips Robinia

FRO202




Une rangée de guidons parallèles convient aux exercices d'équilibrage des mains plus avancés tels que les pompes à main levée. Parfait également pour les trempettes, un exercice idéal pour renforcer les muscles de la poitrine, des épaules et des bras. Les coins arrondis permettent à n'importe qui d'essayer des exercices dans lesquels il essaie de

balancer ses jambes au-dessus de la barre en toute sécurité. Le Dip Bench a un panneau d'instructions clair indiquant l'exercice de base et un code QR. En utilisant le code QR, les utilisateurs peuvent se connecter à l'application de fitness KOMPAN, où ils trouveront plusieurs exercices et entraînements à tous les niveaux. Les barres de Robinia sont fabriquées à partir

de troncs de Robinia écorcés et sans sève de différentes dimensions. Le robinier est une essence de bois originaire d'Europe avec une résistance élevée et une durabilité naturelle dans diverses conditions climatiques. KOMPAN utilise du bois provenant de sources certifiées FSC.

Référence FRO20200-1001

Informations générales

Dimensions LxPxH	234x60x73 cm
Age minimum	13+
Capacité idéale (utilisateurs)	2
Options de couleurs	

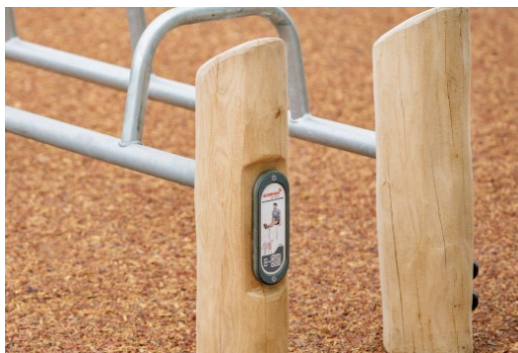


Direction l'appli. KOMPAN Fit



Banc Dips Robinia

FRO202



Tous les produits Robinia KOMPAN sont fabriqués à partir de bois de robinier provenant de sources européennes durables. Sur demande, ils peuvent être fournis comme FSC® Certified (FSC® C004450).



Le bois de Robinier peut être fourni sous forme de bois brut non traité ou peint avec un pigment transparent de couleur brune qui permet de conserver la couleur dorée du bois.



Les barres conçues pour les exercices sont faites d'acier galvanisé par immersion à chaud de Ø38 mm. Un diamètre idéal pour soutenir le poignet pendant les dips ou les appuis tendus renversés.

Référence FRO20200-1001

Installation

Hauteur de Chute Max.	73 cm
Zone de sécurité	17,3 m²
Temps total d'installation	3,6
Volume d'excavation	0,28 m³
Volume de béton	0,00 m³
Profondeur ancrage	100 cm
Poids d'expédition	197 kg
Options d'ancrage	A enterrer ✓ A cheiller ✓

Garantie

Acier galvanisé	Garanti à vie
Bois de robinier	15 ans
Dispo pièces après arrêt fab.	10 ans



Tous les produits de remise en forme KOMPAN sont conformes aux normes pour l'entraînement physique de plein air ASTM F3101 et EN16630. Les tests de charge sont effectués sous forme d'essai statique en ajoutant des facteurs dynamiques ainsi que des facteurs de sécurité à une charge spécifiée de 78 kg par utilisateur. Un produit destiné à un utilisateur est chargé à 420 kg.

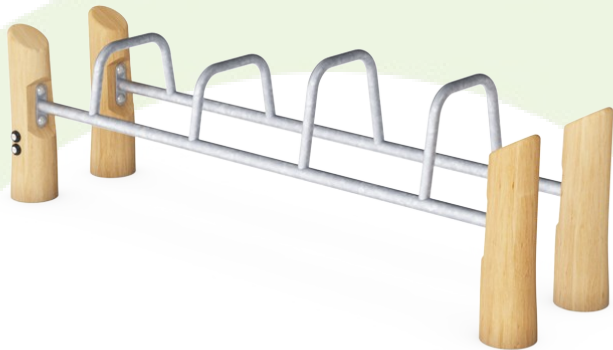
2 / 05/02/2024



Les données peuvent être modifiées sans préavis.

Sustainability Data

FRO202



Cradle to Gate A1-A3	Total CO ₂ emission	CO ₂ e/kg	Matériaux recyclés
	kg CO ₂ e	kg CO ₂ e/kg	%
FRO20200-1001	80,90	0,56	8,80

Le cadre général appliqué est la Déclaration Environnementale Produit (DEP), qui quantifie « les informations environnementales sur le cycle de vie d'un produit et permet des comparaisons entre produits remplissant la même fonction » (ISO, 2006). Cela suit la structure et applique une approche d'évaluation du cycle de vie à l'ensemble de l'étape du produit, de la matière première à la fabrication (A1-A3))

Kompan A/S
C.F. Tietgens Boulevard 32C
DK-5220 Odense SØ
Denmark



Verification of CO₂ calculation of: Fitness



Data version no. 2023-10-05

The CO₂ calculation and data are in compliance with the principles of a carbon footprint impact according to the GHG protocol (Greenhouse Gas Protocol), Scope 3, cradle to gate related to all individual components in the product category: "Fitness" represented by item no.: FAZ10100-0900.

(Scope 3 emissions include emission sources in the upstream and downstream value chain).

Date: 30. October 2023 | Valid until: 30. October 2025
Verified by:

Julie Marie Vejsgaard Larsen, LCA & EPD Consultant

Verification based on report: Validation of CO₂ calculation of 9 categories of Kompan product line, version 1.0, prepared by: Bureau Veritas HSE, Denmark: Julie M. V. Larsen.

Publication date: 30. October 2023

By Bureau Veritas HSE
www.bureauveritas.dk
+45 7731 1000

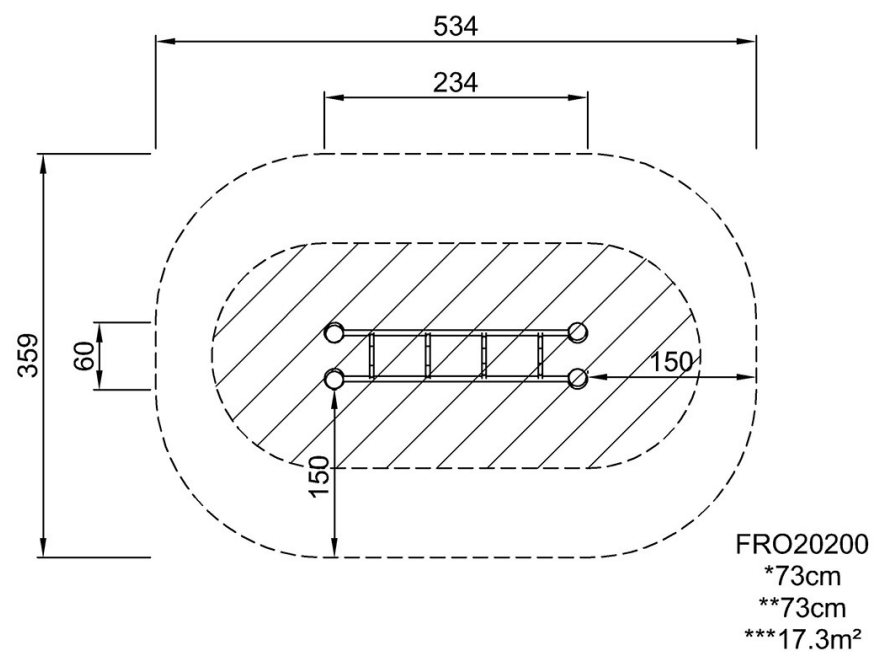


Banc Dips Robinia

FRO202

* Hauteur de chute maximale | ** Hauteur totale | *** Zone de sécurité

* Hauteur de chute maximale | ** Hauteur totale



[Cliquez pour voir le rapport VUE DE DESSUS](#)

[Cliquez pour voir le rapport VUE LATÉRALE](#)