

# Päätornin ulompi portti

PCM212421

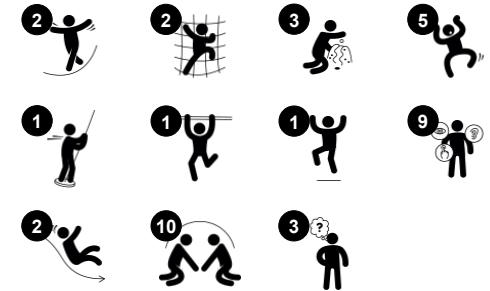
**KOMPAN**  
Let's play



Tuotenumero PCM212421-0901

## Tuotetiedot

Mitat PxLxK	958x1156x440 cm
Ikäryhmä	4+
Leikkikapasiteetti	33
Värivaihtoehdot	●



Teemaleikit muuttuvat astetta hausemmiksi, kun lapset pääsevät valloilleen tässä "Päätornin ulompi portti"-linnassa. Sekä maan tasolta että ylemmältä tasolta löytyvien monipuolisten aktiviteettien ansiosta kaikki voivat leikkiä yhdessä. Interaktiiviset osat, kuten tykit, aarrearkku, linnan ovi, vankilaikkuna ja limaovi, innostavat

mielikuvitukselliseen ja luovaan leikkiin, joka saattaa kestää jopa tuntikausia. Tämä tukee myös lasten sosioemotionaalista ja kognitiivista kehitystä. Lisäksi tuntoaistia stimuloivat aktiviteetit kehittävät lasten hienomotorisia taitoja kuin itsestään hauskan leikin lomassa. Muut aktiviteetit pitävät huolen siitä, että myös lasten fyysiset taidot kehittyvät. Näitä

aktiviteetteja ovat muun muassa kiipeilyverkkoa ja kaltevaa kiipeilyseinää pitkin kiipeäminen, liukumäen laskeminen tai vaijeriliu'un kokeileminen. Vaijeriliu'ussa ilman halki nopeasti liittäminen ja siitä syntyvä painoton tunne on äärimmäisen hauskaa.

# Päätorin ulompi portti

PCM212421



## Tykki

**Kognitiivinen:** tykki antaa konkreettisen teeman ja siksi kutsuu esittävään leikkiin. Esittävä leikki tukee kieli- ja viestintätaitoja.



## Köysirata

**Fyysinen:** harjoittaa käsivarsi- ja ydinlihaksia. Lisää luuntihyötyä hypätessä alas kapulasta ja kehittää motorisia taitoja kuten ketteryyttä, tasapainoa ja koordinaatiota. **Sosiaalis-emotionaalinen:** yhteistyö, toisten huomiointi, vuorottelu, riskinotto, itsevarmuus



## Tuplaliukumäki

**Fyysinen:** laskeminen kehittää paikkatietoisuutta ja tasapainoa. Lisäksi ydinlihaksia harjoitetaan, kun alas liukuessa istutaan pystyasennossa. **Sosiaalis-emotionaalinen:** kutsuu seurustelemaan, tukee vanhemman ja lapsen välistä leikkiä. **Kognitiivinen:** pienet lapset kehittävät tilantajua sekä ymmärrystään nopeudesta ja etäisyyksistä liukumalla nopeasti alas.



## Kalliokiipeily

**Fyysinen:** tukee ristikkäiskoordinaatiota ja lisää jalkojen ja käsien lihasvoimaa. **Sosiaalis-emotionaalinen:** kaltevuus saa kiipeilyn tuntumaan turvalliselta, erityisesti pienille lapsille.



## Aarrearkku

**Kognitiivinen:** esineiden pysyvyys: esineiden piilottaminen ja niiden etsiminen. Kannustaa tutkimaan ja esittävään leikkiin, stimuloi keskusteluihin.



## Limaovi

**Fyysinen:** limaoven läpi meneminen stimuloi tuntoaistia. **Sosiaalis-emotionaalinen:** stimuloi vuorottelua **Kognitiivinen:** limaovi kannustaa piilo- ja kurkistusleikkeihin, jotka harjoittavat taaperoiden ymmärrystä esineiden pysyvyydestä.



## Ikkuna

**Sosiaalis-emotionaalinen:** kutsuu vuorovaikutukseen ja yhteistyötä vaativaan leikkiin.

# Päätorin ulompi portti

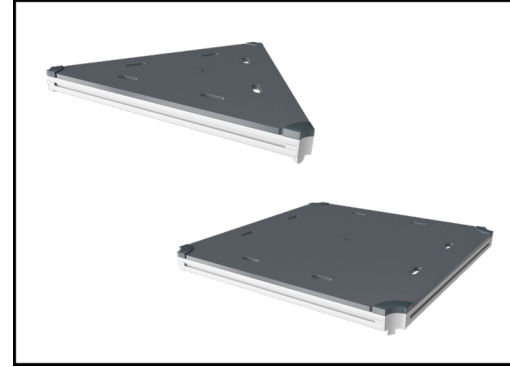
PCM212421



19 mm:n EcoCore™ -paneelit. EcoCore™ on erittäin kestävä, ympäristöystävällinen materiaali, joka ei ole ainoastaan kierrätettävissä käytön jälkeen, vaan se koostuu myös ytimestä, joka on valmistettu 100% kierrätetystä elintarvikepakkausjätteestä.



Päätolpissa on kuumasinkityt teräsankkurit, ja niistä on saatavilla eri materiaalivaihtoehtoja. Tolpat voivat olla painekyllästettyä mäntyä, sisä- ja ulkopuolelta galvanoitua, jauhemaalattua terästä tai lyijytöntä alumiinia, jossa on värianodisoitu pinta.



Kaikkia kansiä tukevat ainutlaatuiset vähähiiliset alumiiniprofiilit, joissa on useita kiinnitysvaihtoehtoja. Harmaat valetut kannet on valmistettu 75% kulutuksen jälkeisestä valamerijätteen PP-materiaalista, ja niissä on luistamaton kuvio ja pinta.



Liukumäkiin voi valita haluamansa materiaali- ja väriaihtoeidon. Suorien tai kaarevien polyteenistä valmistettujen liukumäkien väriaihtoeidot ovat keltainen ja harmaa. Kokonaan ruostumattomasta teräksestä valmistettu versio kestää paremmin ilkiivaltaa.



Liukukelkassa on hitsattu teräsydin, jonka päällä on matalan tiheyden polyteenikotelo. Siinä on kaksi vinoa kuumasinkittyä teräskahvaa parhaan mahdollisen ergonomian takaamiseksi liukumisen aikana. Liukukelkan pyörät on tehty alhaisen melutason TPU:sta, ja niiden asennuksessa on käytetty umpinaisia rullalaakereita.



Verkot ja köydet valmistetaan UV-stabiloidusta polyamidista, jonka sisällä on teräsvaijerivahvike. Köyden induktiokäsittely kiinnittää teräksen ja köyden lujasti yhteen, joten lopputulos kestää hyvin kulutusta.

Tuotenumero PCM212421-0901

## Asennustiedot

Putoamiskorkeus enintään	173 cm
Turva-alue	69,0 m <sup>2</sup>
Asennusaika	39,8
Kaivanto	2,27 m <sup>3</sup>
Betonivalu	0,96 m <sup>3</sup>
Perustuksen syvyys (vakio)	90 cm
Lähtötyksen paino	1.541 kg
Ankkurointivaihtoehtot	Syväper. ✓ Pinta-as. ✓

## Takuutiedot

EcoCore HDPE	Elinikäinen
Tolppa	10 vuotta
PP tasot	10 vuotta
Köydet & verkot	10 vuotta
Takuuseen kuuluvat varaosat	10 vuotta





# Kestävän kehityksen data

PCM212421



Tuotevaihe A1–A3	Hiilidioksi dipäästöt yhteensä	Hiilidioksi dipäästöt kiloa kohden	Kierrätys materiaalit
	kg CO <sub>2</sub> e	kg CO <sub>2</sub> e/kg	%
PCM212421-0901	2.384,00	2,14	64,00

Näihin tekijöihin sovellettavana yleiskehityksenä käytetään Environmental Product Declaration -ympäristötuoteselostetta (EPD), jossa määritetään "ympäristötiedot tuotteen elinkaaren ajalta ja joka mahdollistaa samaan tehtävään tarkoitettujen tuotteiden keskinäisen vertailun" (ISO, 2006). Tämä seuraa elinkaariarviointimenetelmän (Life Cycle Assessment, LCA) rakennetta ja soveltaa sitä koko tuotevaiheeseen raaka-aineen hankinnasta tuotteen valmistukseen (A1–A3).

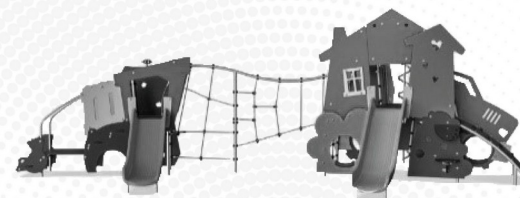
**KOMPAN**  
Let's play

## Kompan A/S

C.F. Tietgens Boulevard 32C  
DK-5220 Odense SØ  
Denmark



## Verification of CO<sub>2</sub> calculation of: Themed play systems



Data version no. 2023-10-05

The CO<sub>2</sub> calculation and data are in compliance with the principles of a carbon footprint impact according to the GHG protocol (Greenhouse Gas Protocol), Scope 3, cradle to gate related to all individual components in the product category: "Themed play systems" represented by item no.: MSC641100-3717P.

(Scope 3 emissions include emission sources in the upstream and downstream value chain).

Date: 30. October 2023 | Valid until: 30. October 2025

Verified by:

Julie Marie Vejsgaard Larsen, LCA & EPD Consultant

Verification based on report: Validation of CO<sub>2</sub> calculation of 9 categories of Kompan product line, version 1.0, prepared by: Bureau Veritas HSE, Denmark: Julie M. V. Larsen.

Publication date: 30. October 2023

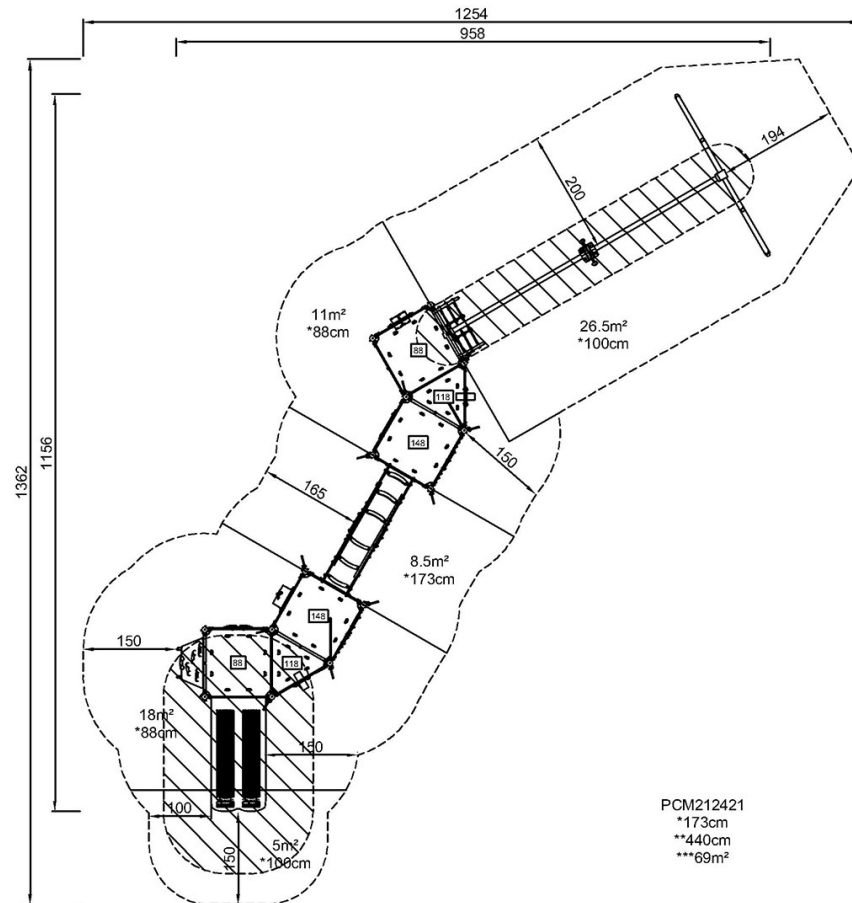
By Bureau Veritas HSE  
www.bureauveritas.dk  
+45 7731 1000



PCM212421



Putoamiskorkeus enint. | Kokonaiskorkeus | Turva-alue



PCM212421  
\*173cm  
\*\*440cm  
\*\*\*69m<sup>2</sup>



PCM212421

[Klikkaa nähdäksesi NÄKYMÄ YLHÄÄLTÄ](#)

[Klikkaa nähdäksesi NÄKYMÄ SIVULTA](#)